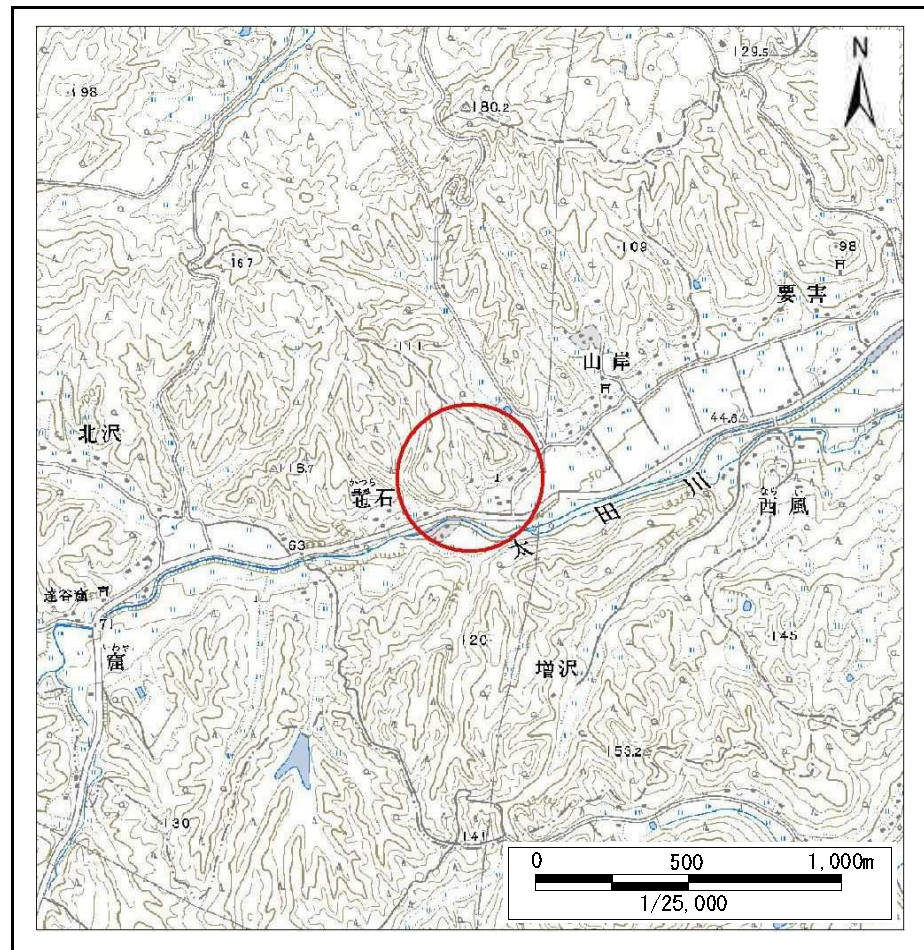


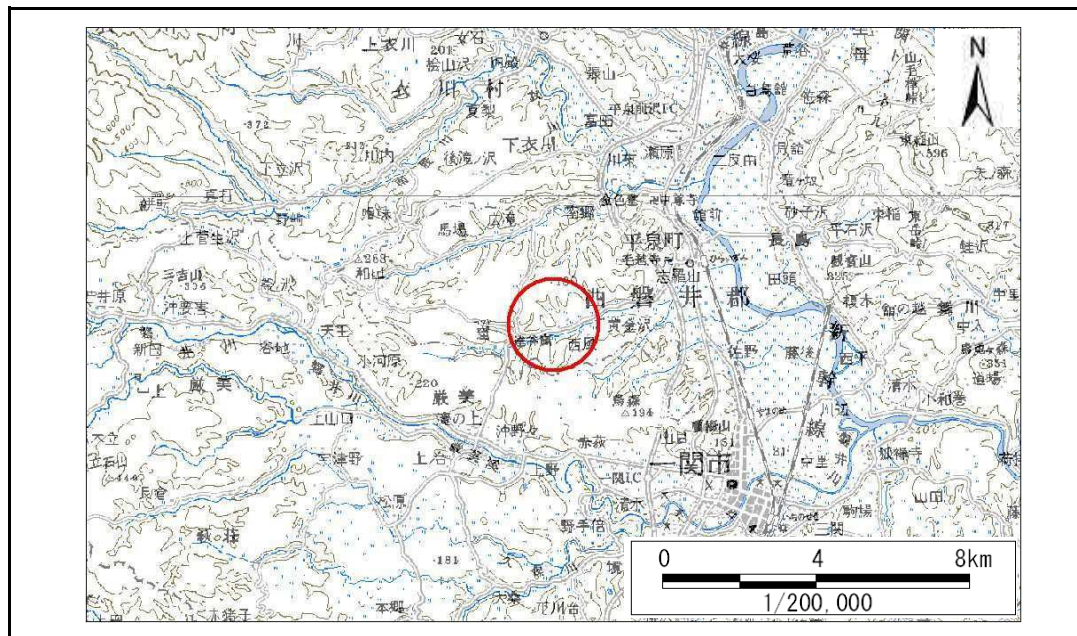
土砂災害防止に関する基礎調査(急傾斜地の崩壊)

表紙 概況、位置図

| | |
|---------|--------------------|
| 自然現象の種類 | 急傾斜地の崩壊 |
| 箇所番号 | 172B2035 |
| 箇所名 | 髷石-1 |
| 所在地 | 西磐井郡平泉町平泉字髷石 |
| 調査機関 | 県南広域振興局土木部一関土木センター |



概況図(S=1:25,000)



位置図(S=1:200,000)

急傾斜地の崩壊区域調書

様式3-1 危害のおそれのある土地、著しい危害のおそれのある土地の設定図

調査年度

平成23年度

急傾斜地の位置

箇所番号

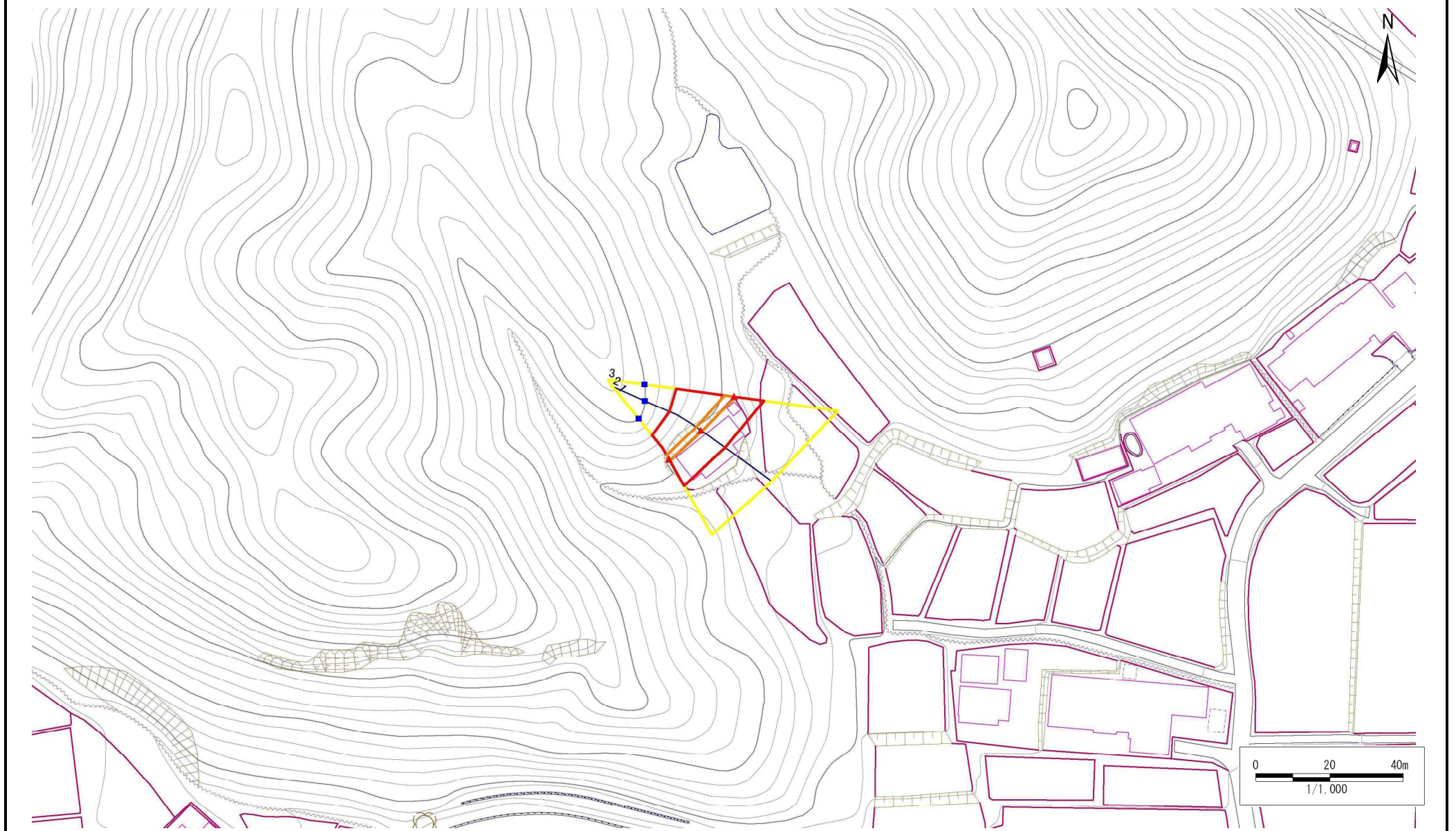
172B2035

箇所名

巻石-1

所在地

西磐井郡平泉町平泉字巻石



凡例

- 上端
- ▲ 下端

— 横断測線

- ▭ 危害のおそれのある土地の区域
- ▭ 著しい危害のおそれのある土地の区域

- ▭ 土石等の移動による力が100kN/m²を超える範囲
- ▭ 土石等の堆積高が3mを超える範囲

急傾斜地の崩壊区域調書

様式3-2 建築物に作用すると想定される衝撃に関する事項(1/1)

調査年度

平成23年度

| 急傾斜地の位置 | | 箇所番号 | | | 箇所名 | | | | 所在地 | | | | | | | |
|----------------|---------------------------|-----------|----------------|-------------------------------|----------------|------------------|-----------|-------------------------------|---------------------------|-----------|----------------|-------------------------------|----------------|----------------|-----------|-------------------------------|
| | | 172B2035 | | | 鬚石-1 | | | | 西磐井郡平泉町平泉字鬚石 | | | | | | | |
| 横断 測線 番号 | 急傾斜地の下端に隣接する土地 | | | | | | | | 急傾斜地内 | | | | | | | |
| | 土石等の移動の高さと力の大きさ | | | | 土石等の堆積高さと力の大きさ | | | | 土石等の移動の高さと力の大きさ | | | | 土石等の堆積高さと力の大きさ | | | |
| | 区分 | 高さ (m) | 下端からの距離 (m) | 力の大きさ (kN/m ²) | 区分 | 下端からの水平 距離(m) | 高さ (m) | 力の大きさ (kN/m ²) | 区分 | 高さ (m) | 上端からの比高 (m) | 力の大きさ (kN/m ²) | 区分 | 上端からの比高 (m) | 高さ (m) | 力の大きさ (kN/m ²) |
| 1 | 100kN/m ² を超える | 1.00 | 0.00 ~ 0.44 | 106.44 | 3mを超える | - ~ - | - | - | 100kN/m ² を超える | 1.00 | 10.67 ~ 11.85 | 106.44 | 3mを超える | - ~ - | - | - |
| | それ以外 | 1.00 | 0.44 ~ 8.22 | 100.00 | それ以外 | 0.00 ~ 8.22 | 2.27 | 11.48 | それ以外 | 1.00 | 5.00 ~ 10.67 | 100.00 | それ以外 | 5.00 ~ 11.85 | 2.27 | 11.48 |
| 2 | 100kN/m ² を超える | 1.00 | 0.00 ~ 0.35 | 105.15 | 3mを超える | - ~ - | - | - | 100kN/m ² を超える | 1.00 | 10.82 ~ 11.87 | 105.15 | 3mを超える | - ~ - | - | - |
| | それ以外 | 1.00 | 0.35 ~ 8.13 | 100.00 | それ以外 | 0.00 ~ 8.13 | 2.08 | 10.49 | それ以外 | 1.00 | 5.00 ~ 10.82 | 100.00 | それ以外 | 5.00 ~ 11.87 | 2.08 | 10.49 |
| 3 | 100kN/m ² を超える | 1.00 | 0.00 ~ 0.35 | 105.11 | 3mを超える | - ~ - | - | - | 100kN/m ² を超える | 1.00 | 12.68 ~ 14.23 | 105.11 | 3mを超える | - ~ - | - | - |
| | それ以外 | 1.00 | 0.35 ~ 8.13 | 100.00 | それ以外 | 0.00 ~ 8.13 | 1.93 | 9.76 | それ以外 | 1.00 | 5.00 ~ 12.68 | 100.00 | それ以外 | 5.00 ~ 14.23 | 1.93 | 9.76 |
| | 100kN/m ² を超える | | ~ | | 3mを超える | ~ | | | 100kN/m ² を超える | | ~ | | 3mを超える | ~ | | |
| | それ以外 | | ~ | | それ以外 | ~ | | | それ以外 | | ~ | | それ以外 | ~ | | |
| | 100kN/m ² を超える | | ~ | | 3mを超える | ~ | | | 100kN/m ² を超える | | ~ | | 3mを超える | ~ | | |
| | それ以外 | | ~ | | それ以外 | ~ | | | それ以外 | | ~ | | それ以外 | ~ | | |
| | 100kN/m ² を超える | | ~ | | 3mを超える | ~ | | | 100kN/m ² を超える | | ~ | | 3mを超える | ~ | | |
| | それ以外 | | ~ | | それ以外 | ~ | | | それ以外 | | ~ | | それ以外 | ~ | | |
| | 100kN/m ² を超える | | ~ | | 3mを超える | ~ | | | 100kN/m ² を超える | | ~ | | 3mを超える | ~ | | |
| | それ以外 | | ~ | | それ以外 | ~ | | | それ以外 | | ~ | | それ以外 | ~ | | |
| | 100kN/m ² を超える | | ~ | | 3mを超える | ~ | | | 100kN/m ² を超える | | ~ | | 3mを超える | ~ | | |
| | それ以外 | | ~ | | それ以外 | ~ | | | それ以外 | | ~ | | それ以外 | ~ | | |
| | 100kN/m ² を超える | | ~ | | 3mを超える | ~ | | | 100kN/m ² を超える | | ~ | | 3mを超える | ~ | | |
| | それ以外 | | ~ | | それ以外 | ~ | | | それ以外 | | ~ | | それ以外 | ~ | | |
| | 100kN/m ² を超える | | ~ | | 3mを超える | ~ | | | 100kN/m ² を超える | | ~ | | 3mを超える | ~ | | |
| | それ以外 | | ~ | | それ以外 | ~ | | | それ以外 | | ~ | | それ以外 | ~ | | |
| | 100kN/m ² を超える | | ~ | | 3mを超える | ~ | | | 100kN/m ² を超える | | ~ | | 3mを超える | ~ | | |
| | それ以外 | | ~ | | それ以外 | ~ | | | それ以外 | | ~ | | それ以外 | ~ | | |