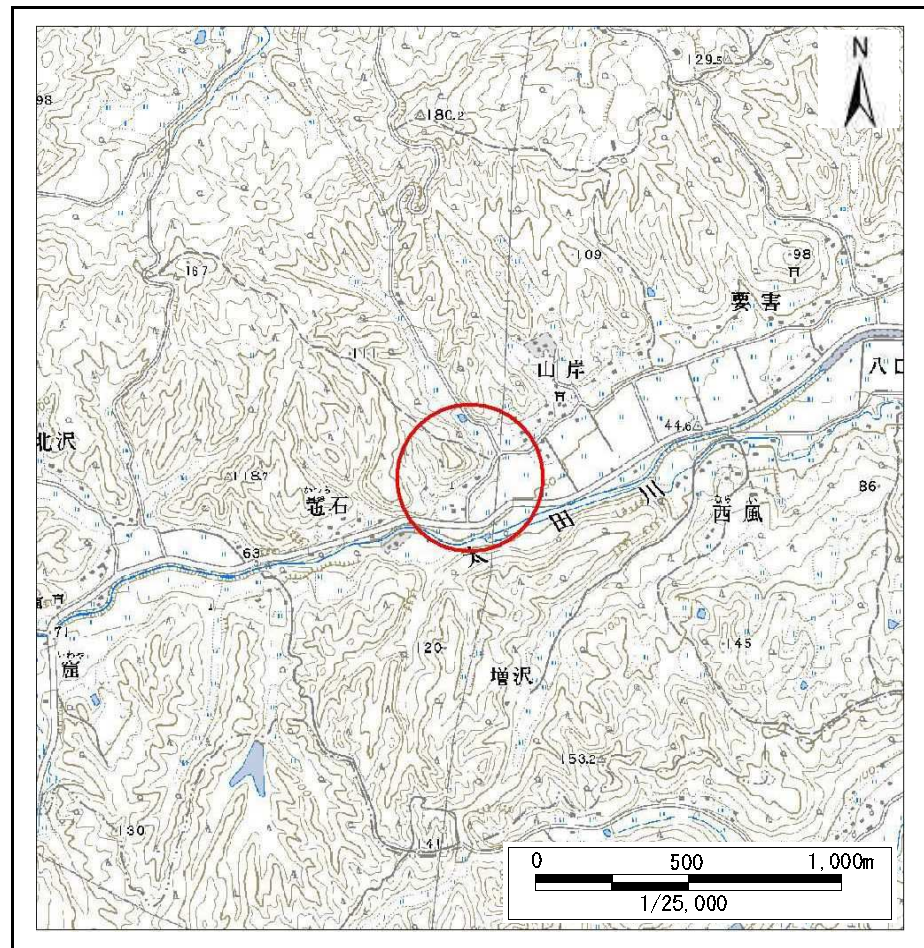


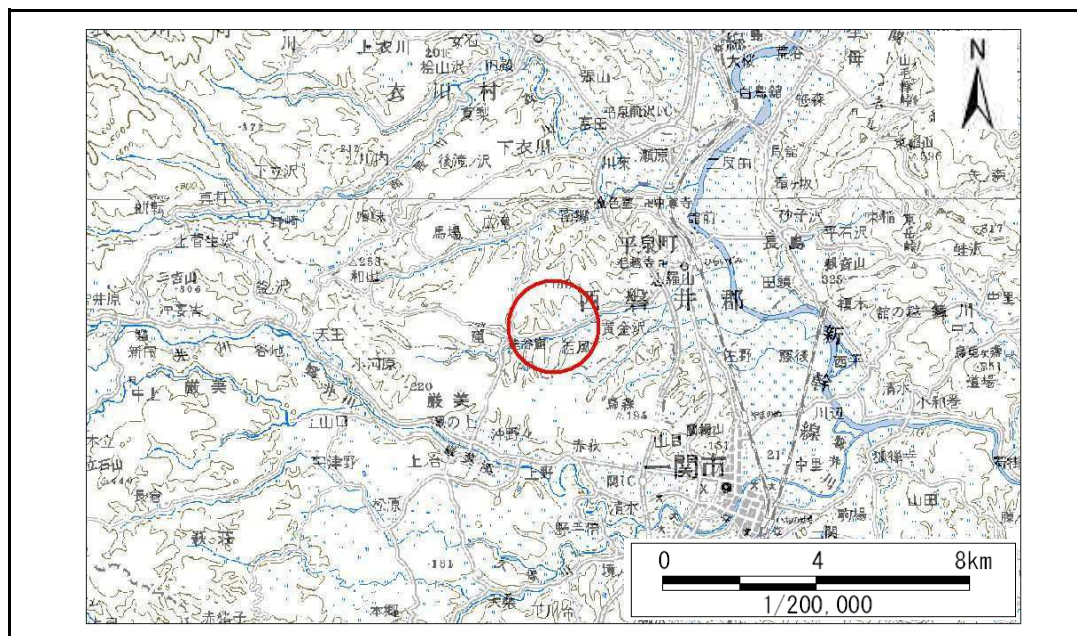
土砂災害防止に関する基礎調査(急傾斜地の崩壊)

表紙 概況、位置図

自然現象の種類	急傾斜地の崩壊
箇所番号	172B2034
箇所名	髷石
所在地	西磐井郡平泉町平泉字髷石
調査機関	県南広域振興局土木部一関土木センター



概況図(S=1:25,000)



位置図(S=1:200,000)

急傾斜地の崩壊区域調書

様式3-1 危害のおそれのある土地、著しい危害のおそれのある土地の設定図

調査年度

平成23年度

急傾斜地の位置

箇所番号

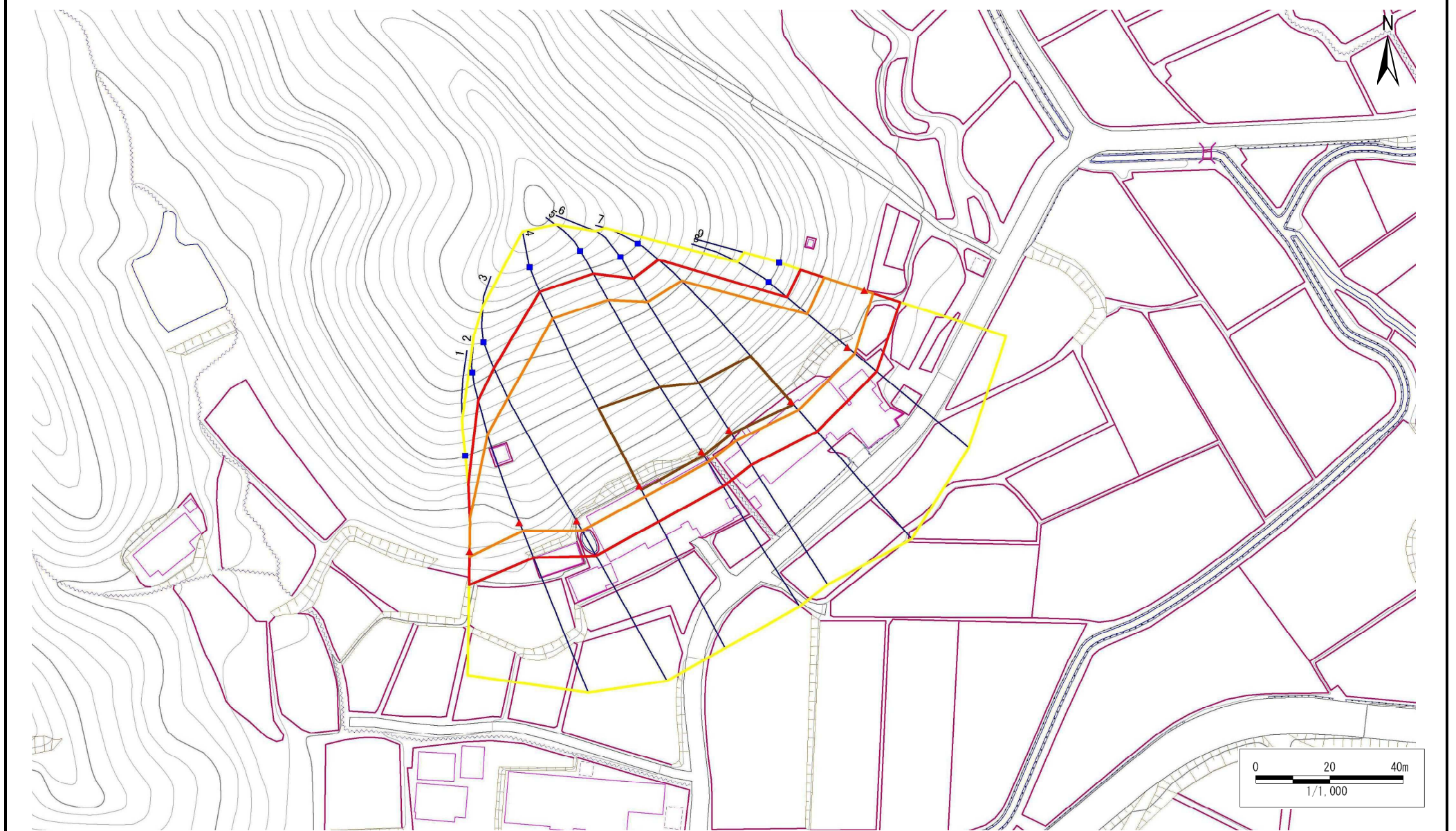
172B2034

箇所名

盤石

所在地

西磐井郡平泉町平泉字盤石



凡例

- 上端
- ▲ 下端

— 横断測線

— 危害のおそれのある土地の区域

— 著しい危害のおそれのある土地の区域

— 土石等の移動による力が 100kN/m^2 を超える範囲

— 土石等の堆積高が 3m を超える範囲

急傾斜地の崩壊区域調査

様式3-2 建築物に作用すると想定される衝撃に関する事項(1/1)

調査年度

平成23年度

急傾斜地の位置		箇所番号		172B2034		箇所名		鬮石		所在地		西磐井郡平泉町平泉字鬮石				
横断 測線 番号	急傾斜地の下端に隣接する土地								急傾斜地内							
	土石等の移動の高さと力の大きさ				土石等の堆積高さとの大きさ				土石等の移動の高さと力の大きさ				土石等の堆積高さとの大きさ			
	区分	高さ (m)	下端からの距離 (m)	力の大きさ (kN/m ²)	区分	下端からの水平 距離(m)	高さ (m)	力の大きさ (kN/m ²)	区分	高さ (m)	上端からの比高 (m)	力の大きさ (kN/m ²)	区分	上端からの比高 (m)	高さ (m)	力の大きさ (kN/m ²)
1	100kN/m ² を超える	1.00	0.00 ~ 1.40	121.32	3mを超える	- ~ -	-	-	100kN/m ² を超える	1.00	11.13 ~ 16.98	121.32	3mを超える	- ~ -	-	-
	それ以外	1.00	1.40 ~ 9.19	100.00	それ以外	0.00 ~ 9.19	2.21	11.16	それ以外	1.00	5.00 ~ 11.13	100.00	それ以外	5.00 ~ 16.98	2.21	11.16
2	100kN/m ² を超える	1.00	0.00 ~ 2.40	137.55	3mを超える	- ~ -	-	-	100kN/m ² を超える	1.00	11.25 ~ 27.80	137.55	3mを超える	- ~ -	-	-
	それ以外	1.00	2.40 ~ 10.19	100.00	それ以外	0.00 ~ 10.19	2.82	14.25	それ以外	1.00	5.00 ~ 11.25	100.00	それ以外	5.00 ~ 27.80	2.82	14.25
3	100kN/m ² を超える	1.00	0.00 ~ 2.91	146.09	3mを超える	- ~ -	-	-	100kN/m ² を超える	1.00	10.98 ~ 36.78	146.09	3mを超える	- ~ -	-	-
	それ以外	1.00	2.91 ~ 10.69	100.00	それ以外	0.00 ~ 10.69	2.96	14.98	それ以外	1.00	5.00 ~ 10.98	100.00	それ以外	5.00 ~ 36.78	2.96	14.98
4	100kN/m ² を超える	1.00	0.00 ~ 3.31	153.02	3mを超える	0.00 ~ 1.11	3.51	17.72	100kN/m ² を超える	1.00	10.72 ~ 46.78	153.02	3mを超える	30.00 ~ 46.78	3.51	17.72
	それ以外	1.00	3.31 ~ 11.09	100.00	それ以外	1.11 ~ 11.09	3.00	15.16	それ以外	1.00	5.00 ~ 10.72	100.00	それ以外	5.00 ~ 30.00	3.00	15.16
5	100kN/m ² を超える	1.00	0.00 ~ 3.28	152.47	3mを超える	0.00 ~ 1.10	3.50	17.71	100kN/m ² を超える	1.00	10.73 ~ 44.78	152.47	3mを超える	30.00 ~ 44.78	3.50	17.71
	それ以外	1.00	3.28 ~ 11.06	100.00	それ以外	1.10 ~ 11.06	3.00	15.16	それ以外	1.00	5.00 ~ 10.73	100.00	それ以外	5.00 ~ 30.00	3.00	15.16
6	100kN/m ² を超える	1.00	0.00 ~ 3.50	156.39	3mを超える	0.00 ~ 1.26	3.60	18.19	100kN/m ² を超える	1.00	10.56 ~ 41.47	156.39	3mを超える	30.00 ~ 41.47	3.60	18.19
	それ以外	1.00	3.50 ~ 11.28	100.00	それ以外	1.26 ~ 11.28	3.00	15.16	それ以外	1.00	5.00 ~ 10.56	100.00	それ以外	5.00 ~ 30.00	3.00	15.16
7	100kN/m ² を超える	1.00	0.00 ~ 3.18	150.76	3mを超える	0.00 ~ 1.07	3.49	17.62	100kN/m ² を超える	1.00	10.78 ~ 41.47	150.76	3mを超える	30.00 ~ 41.47	3.49	17.62
	それ以外	1.00	3.18 ~ 10.96	100.00	それ以外	1.07 ~ 10.96	3.00	15.16	それ以外	1.00	5.00 ~ 10.78	100.00	それ以外	5.00 ~ 30.00	3.00	15.16
8	100kN/m ² を超える	1.00	0.00 ~ 2.50	139.13	3mを超える	- ~ -	-	-	100kN/m ² を超える	1.00	10.53 ~ 21.47	139.13	3mを超える	- ~ -	-	-
	それ以外	1.00	2.50 ~ 10.28	100.00	それ以外	0.00 ~ 10.28	2.70	13.65	それ以外	1.00	5.00 ~ 10.53	100.00	それ以外	5.00 ~ 21.47	2.70	13.65
9	100kN/m ² を超える	1.00	0.00 ~ 2.39	137.32	3mを超える	- ~ -	-	-	100kN/m ² を超える	1.00	10.61 ~ 20.22	137.32	3mを超える	- ~ -	-	-
	それ以外	1.00	2.39 ~ 10.17	100.00	それ以外	0.00 ~ 10.17	2.79	14.09	それ以外	1.00	5.00 ~ 10.61	100.00	それ以外	5.00 ~ 20.22	2.79	14.09
	100kN/m ² を超える		~		3mを超える	~			100kN/m ² を超える		~		3mを超える	~		
	それ以外		~		それ以外	~			それ以外		~		それ以外	~		
	100kN/m ² を超える		~		3mを超える	~			100kN/m ² を超える		~		3mを超える	~		
	それ以外		~		それ以外	~			それ以外		~		それ以外	~		
	100kN/m ² を超える		~		3mを超える	~			100kN/m ² を超える		~		3mを超える	~		
	それ以外		~		それ以外	~			それ以外		~		それ以外	~		
	100kN/m ² を超える		~		3mを超える	~			100kN/m ² を超える		~		3mを超える	~		
	それ以外		~		それ以外	~			それ以外		~		それ以外	~		