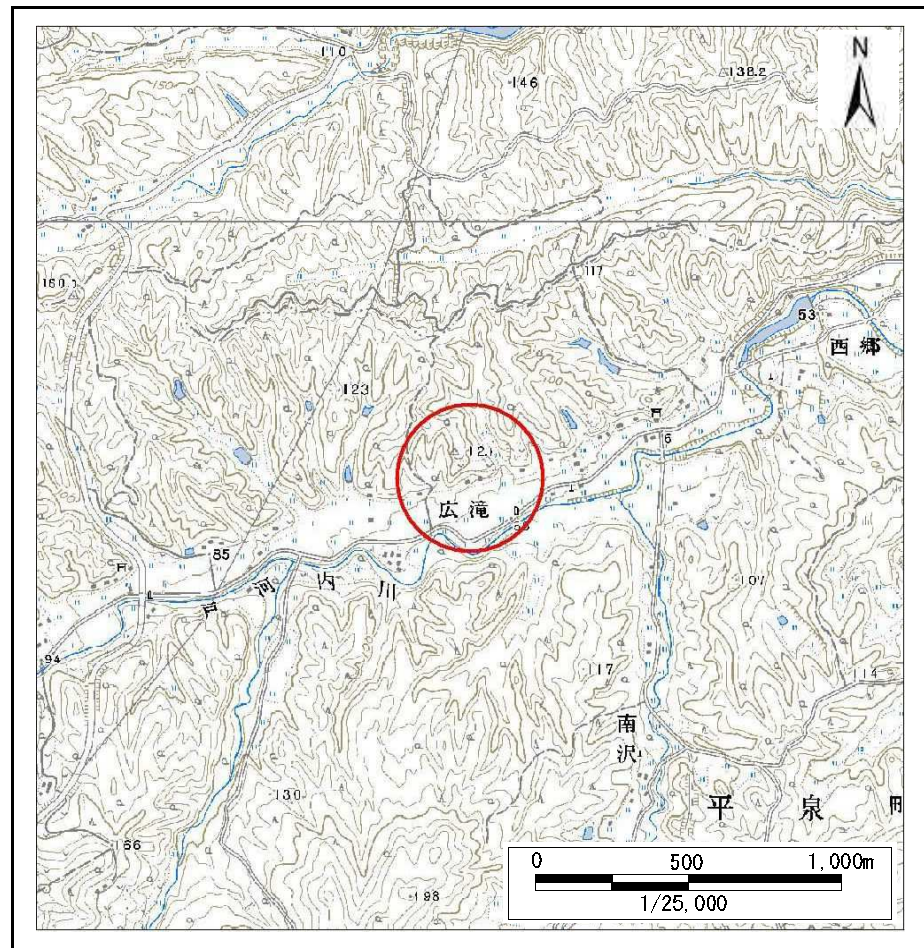


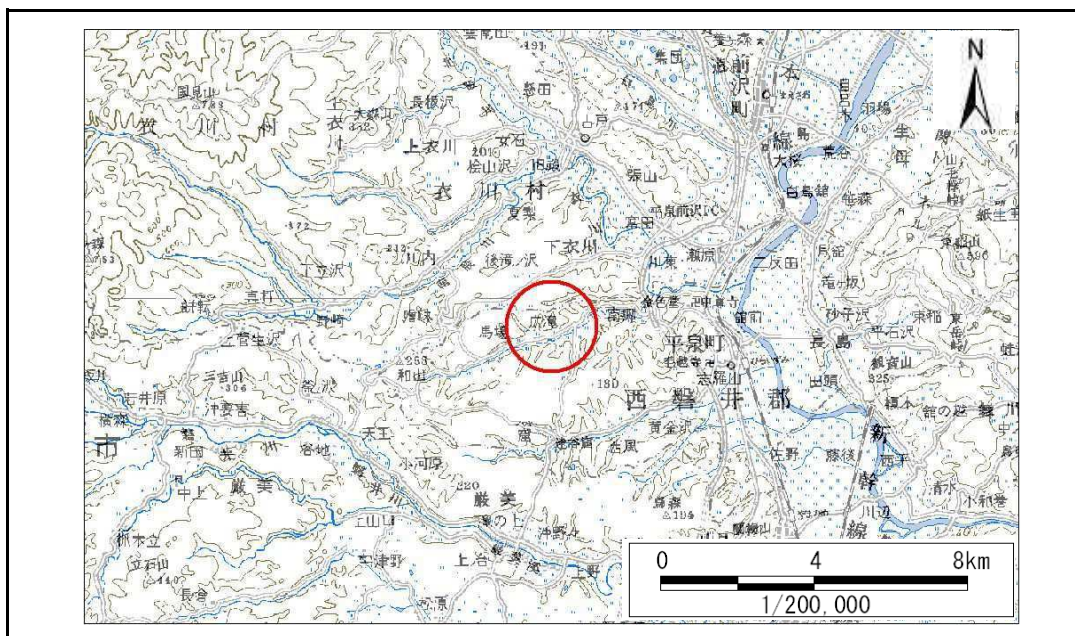
土砂災害防止に関する基礎調査(急傾斜地の崩壊)

表紙 概況、位置図

自然現象の種類	急傾斜地の崩壊
箇所番号	172B2008
箇所名	広滝-6
所在地	西磐井郡平泉町平泉字広滝
調査機関	県南広域振興局土木部一関土木センター



概況図(S=1:25,000)



位置図(S=1:200,000)

急傾斜地の崩壊区域調査

様式3-1 危害のおそれのある土地、著しい危害のおそれのある土地の設定図

調査年度

平成23年度

急傾斜地の位置

箇所番号

172B2008

箇所名

広滝-6

所在地

西磐井郡平泉町平泉字広滝



凡例

- 上端
- ▲ 下端

— 横断測線

- ▭ 危害のおそれのある土地の区域
- ▭ 著しい危害のおそれのある土地の区域

- ▭ 土石等の移動による力が100kN/m²を超える範囲
- ▭ 土石等の堆積高が3mを超える範囲

急傾斜地の崩壊区域調書

様式3-2 建築物に作用すると想定される衝撃に関する事項(1/1)

調査年度

平成23年度

急傾斜地の位置		箇所番号 172B2008			箇所名 広滝-6		所在地 西磐井郡平泉町平泉字広滝									
横断 測線 番号	急傾斜地の下端に隣接する土地								急傾斜地内							
	土石等の移動の高さと力の大きさ				土石等の堆積高さとの大きさ				土石等の移動の高さと力の大きさ				土石等の堆積高さとの大きさ			
	区分	高さ (m)	下端からの距離 (m)	力の大きさ (kN/m ²)	区分	下端からの水平 距離(m)	高さ (m)	力の大きさ (kN/m ²)	区分	高さ (m)	上端からの比高 (m)	力の大きさ (kN/m ²)	区分	上端からの比高 (m)	高さ (m)	力の大きさ (kN/m ²)
1	100kN/m ² を超える	1.00	0.00 ~ 0.85	112.73	3mを超える	- ~ -	-	-	100kN/m ² を超える	1.00	11.30 ~ 14.50	112.73	3mを超える	- ~ -	-	-
	それ以外	1.00	0.85 ~ 8.64	100.00	それ以外	0.00 ~ 8.64	2.02	10.19	それ以外	1.00	5.00 ~ 11.30	100.00	それ以外	5.00 ~ 14.50	2.02	10.19
2	100kN/m ² を超える	1.00	0.00 ~ 2.22	134.55	3mを超える	- ~ -	-	-	100kN/m ² を超える	1.00	10.53 ~ 19.50	134.55	3mを超える	- ~ -	-	-
	それ以外	1.00	2.22 ~ 10.01	100.00	それ以外	0.00 ~ 10.01	2.36	11.95	それ以外	1.00	5.00 ~ 10.53	100.00	それ以外	5.00 ~ 19.50	2.36	11.95
3	100kN/m ² を超える	1.00	0.00 ~ 1.42	121.64	3mを超える	- ~ -	-	-	100kN/m ² を超える	1.00	11.16 ~ 17.20	121.64	3mを超える	- ~ -	-	-
	それ以外	1.00	1.42 ~ 9.21	100.00	それ以外	0.00 ~ 9.21	2.20	11.14	それ以外	1.00	5.00 ~ 11.16	100.00	それ以外	5.00 ~ 17.20	2.20	11.14
4	100kN/m ² を超える	1.00	0.00 ~ 0.81	112.05	3mを超える	- ~ -	-	-	100kN/m ² を超える	1.00	10.84 ~ 13.50	112.05	3mを超える	- ~ -	-	-
	それ以外	1.00	0.81 ~ 8.59	100.00	それ以外	0.00 ~ 8.59	2.07	10.48	それ以外	1.00	5.00 ~ 10.84	100.00	それ以外	5.00 ~ 13.50	2.07	10.48
5	100kN/m ² を超える	1.00	0.00 ~ 1.42	121.52	3mを超える	- ~ -	-	-	100kN/m ² を超える	1.00	10.66 ~ 15.70	121.52	3mを超える	- ~ -	-	-
	それ以外	1.00	1.42 ~ 9.20	100.00	それ以外	0.00 ~ 9.20	2.29	11.58	それ以外	1.00	5.00 ~ 10.66	100.00	それ以外	5.00 ~ 15.70	2.29	11.58
6	100kN/m ² を超える	1.00	0.00 ~ 0.63	109.43	3mを超える	- ~ -	-	-	100kN/m ² を超える	1.00	12.51 ~ 15.50	109.43	3mを超える	- ~ -	-	-
	それ以外	1.00	0.63 ~ 8.42	100.00	それ以外	0.00 ~ 8.42	2.11	10.64	それ以外	1.00	5.00 ~ 12.51	100.00	それ以外	5.00 ~ 15.50	2.11	10.64
7	100kN/m ² を超える	-	- ~ -	-	3mを超える	- ~ -	-	-	100kN/m ² を超える	-	- ~ -	-	3mを超える	- ~ -	-	-
	それ以外	1.00	0.00 ~ 7.33	93.48	それ以外	0.00 ~ 7.33	1.94	9.80	それ以外	1.00	5.00 ~ 10.90	93.48	それ以外	5.00 ~ 10.90	1.94	9.80
8	100kN/m ² を超える	-	- ~ -	-	3mを超える	- ~ -	-	-	100kN/m ² を超える	-	- ~ -	-	3mを超える	- ~ -	-	-
	それ以外	1.00	0.00 ~ 5.08	63.30	それ以外	0.00 ~ 0.00	1.65	8.35	それ以外	1.00	5.00 ~ 5.50	63.30	それ以外	5.00 ~ 5.50	1.65	8.35
	100kN/m ² を超える		~		3mを超える	~			100kN/m ² を超える		~		3mを超える	~		
	それ以外		~		それ以外	~			それ以外		~		それ以外	~		
	100kN/m ² を超える		~		3mを超える	~			100kN/m ² を超える		~		3mを超える	~		
	それ以外		~		それ以外	~			それ以外		~		それ以外	~		
	100kN/m ² を超える		~		3mを超える	~			100kN/m ² を超える		~		3mを超える	~		
	それ以外		~		それ以外	~			それ以外		~		それ以外	~		
	100kN/m ² を超える		~		3mを超える	~			100kN/m ² を超える		~		3mを超える	~		
	それ以外		~		それ以外	~			それ以外		~		それ以外	~		
	100kN/m ² を超える		~		3mを超える	~			100kN/m ² を超える		~		3mを超える	~		
	それ以外		~		それ以外	~			それ以外		~		それ以外	~		