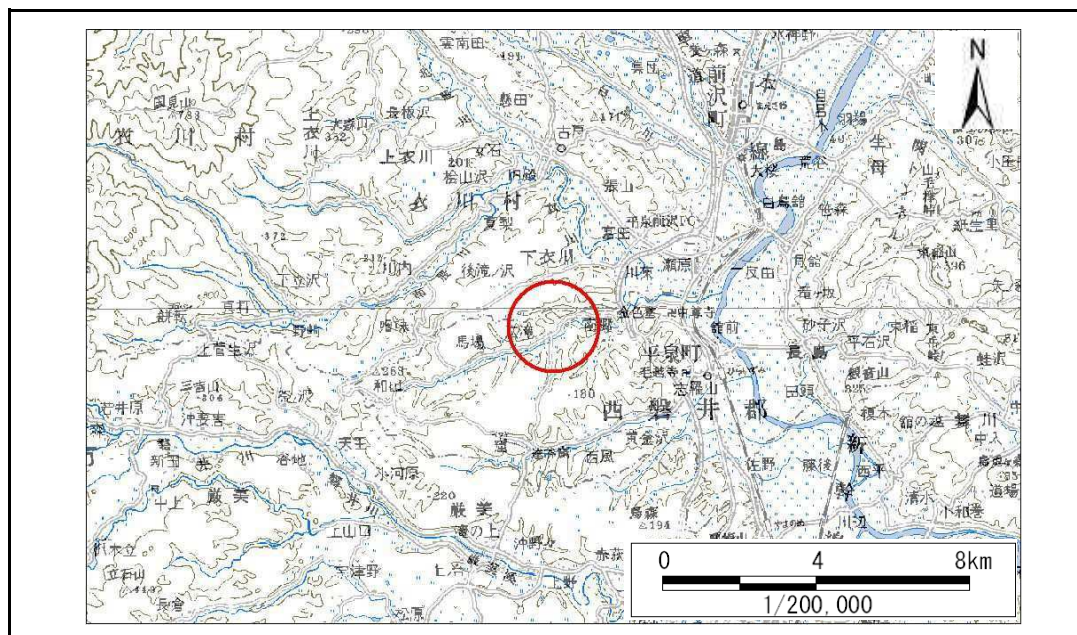


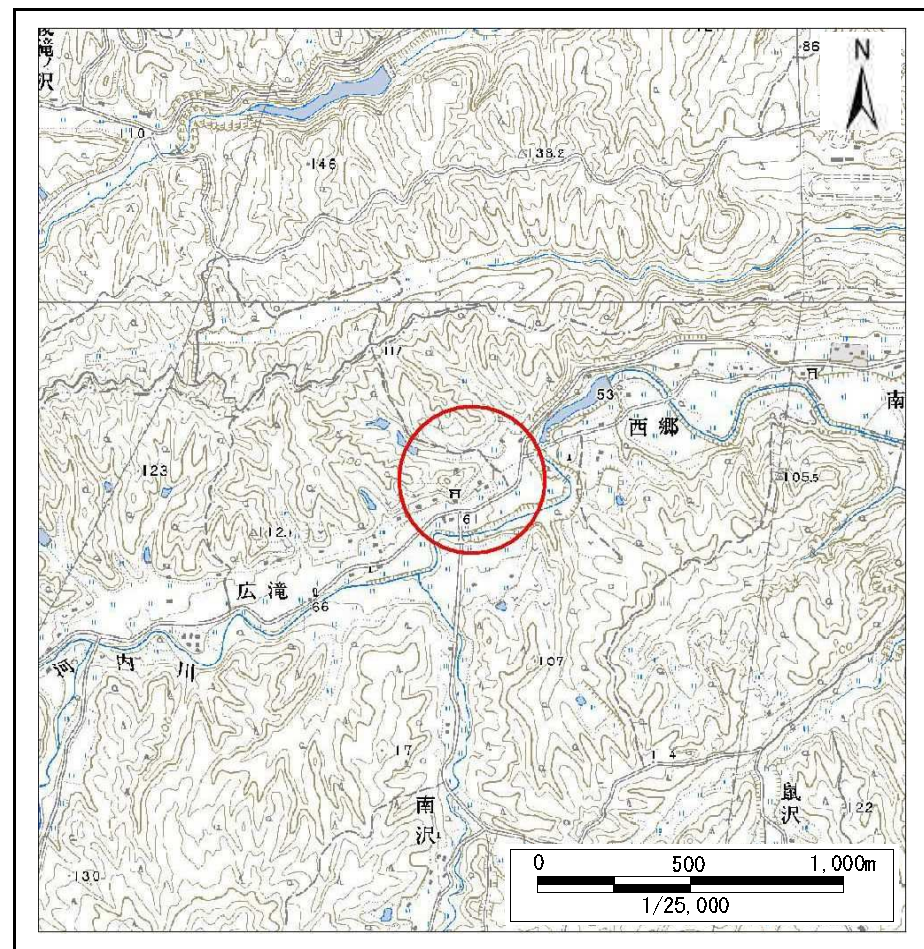
土砂災害防止に関する基礎調査(急傾斜地の崩壊)

表紙 概況、位置図

自然現象の種類	急傾斜地の崩壊
箇所番号	172B2002
箇所名	広滝
所在地	西磐井郡平泉町平泉字広滝
調査機関	県南広域振興局土木部一関土木センター



位置図(S=1:200,000)



概況図(S=1:25,000)

急傾斜地の崩壊区域調書

様式3-1 危害のおそれのある土地、著しい危害のおそれのある土地の設定図

調査年度

平成23年度

急傾斜地の位置

箇所番号

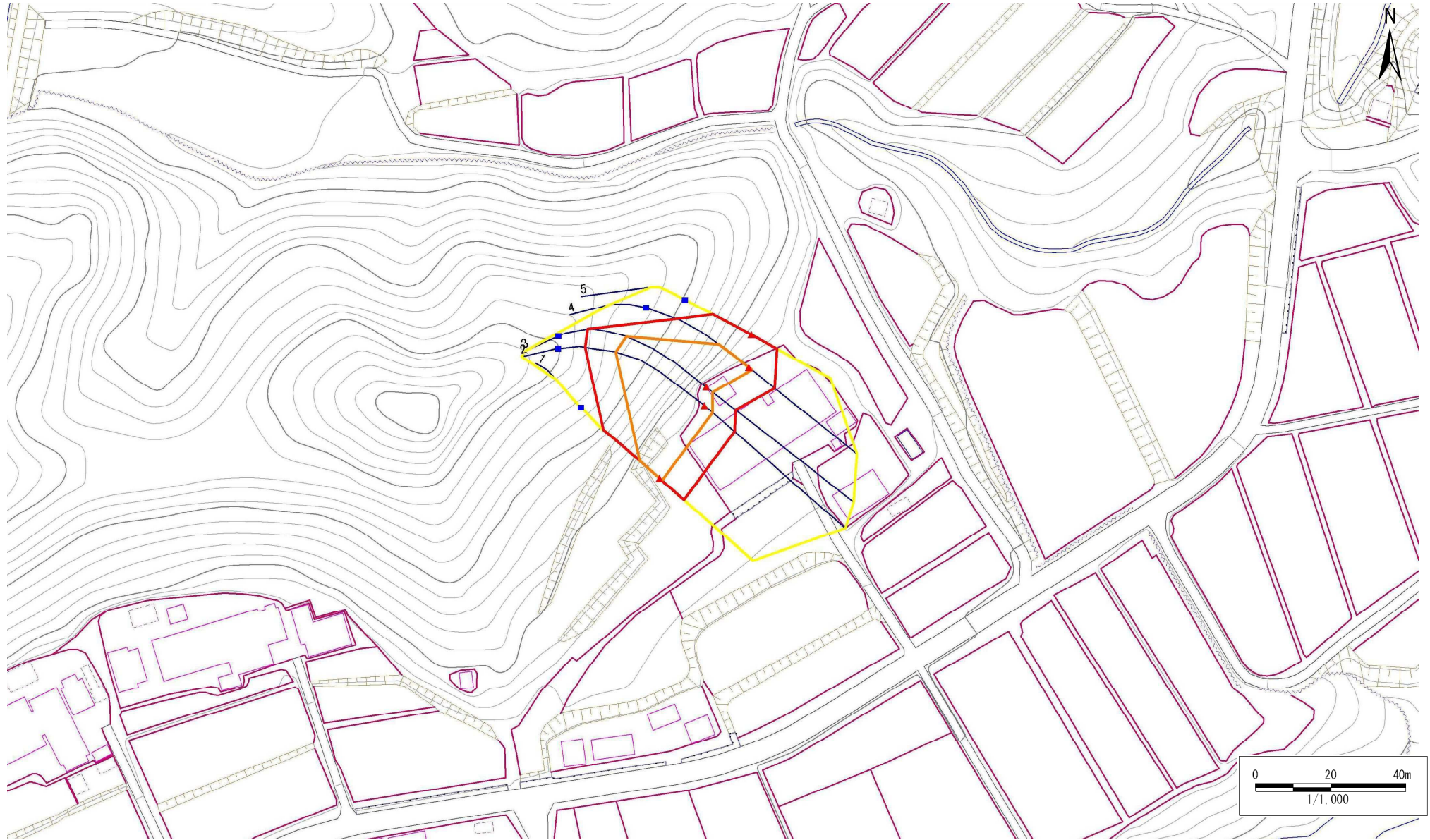
172B2002

箇所名

広滝

所在地

西磐井郡平泉町平泉字広滝



凡例

- 上端
- ▲ 下端

— 横断測線

⬡ 危害のおそれのある土地の区域

⬡ 著しい危害のおそれのある土地の区域

⬡ 土石等の移動による力が100kN/m²を超える範囲

⬡ 土石等の堆積高が3mを超える範囲

急傾斜地の崩壊区域調書

様式3-2 建築物に作用すると想定される衝撃に関する事項(1/1)

調査年度

平成23年度

急傾斜地の位置		箇所番号		172B2002		箇所名		広滝		所在地		西磐井郡平泉町平泉字広滝				
横断 測線 番号	急傾斜地の下端に隣接する土地								急傾斜地内							
	土石等の移動の高さと力の大きさ				土石等の堆積高さとの大きさ				土石等の移動の高さと力の大きさ				土石等の堆積高さとの大きさ			
	区分	高さ (m)	下端からの距離 (m)	力の大きさ (kN/m ²)	区分	下端からの水平 距離(m)	高さ (m)	力の大きさ (kN/m ²)	区分	高さ (m)	上端からの比高 (m)	力の大きさ (kN/m ²)	区分	上端からの比高 (m)	高さ (m)	力の大きさ (kN/m ²)
1	100kN/m ² を超える	1.00	0.00 ~ 0.83	112.46	3mを超える	- ~ -	-	-	100kN/m ² を超える	1.00	12.46 ~ 16.60	112.46	3mを超える	- ~ -	-	-
	それ以外	1.00	0.83 ~ 8.62	100.00	それ以外	0.00 ~ 8.62	2.11	10.66	それ以外	1.00	5.00 ~ 12.46	100.00	それ以外	5.00 ~ 16.60	2.11	10.66
2	100kN/m ² を超える	1.00	0.00 ~ 2.90	145.92	3mを超える	0.00 ~ 0.03	3.02	15.25	100kN/m ² を超える	1.00	10.75 ~ 30.20	145.92	3mを超える	30.00 ~ 30.20	3.02	15.25
	それ以外	1.00	2.90 ~ 10.68	100.00	それ以外	0.03 ~ 10.68	3.00	15.16	それ以外	1.00	5.00 ~ 10.75	100.00	それ以外	5.00 ~ 30.00	3.00	15.16
3	100kN/m ² を超える	1.00	0.00 ~ 2.16	133.56	3mを超える	- ~ -	-	-	100kN/m ² を超える	1.00	11.62 ~ 27.30	133.56	3mを超える	- ~ -	-	-
	それ以外	1.00	2.16 ~ 9.95	100.00	それ以外	0.00 ~ 9.95	2.77	14.02	それ以外	1.00	5.00 ~ 11.62	100.00	それ以外	5.00 ~ 27.30	2.77	14.02
4	100kN/m ² を超える	1.00	0.00 ~ 1.03	115.48	3mを超える	- ~ -	-	-	100kN/m ² を超える	1.00	12.67 ~ 18.50	115.48	3mを超える	- ~ -	-	-
	それ以外	1.00	1.03 ~ 8.81	100.00	それ以外	0.00 ~ 8.81	2.10	10.60	それ以外	1.00	5.00 ~ 12.67	100.00	それ以外	5.00 ~ 18.50	2.10	10.60
5	100kN/m ² を超える	-	- ~ -	-	3mを超える	- ~ -	-	-	100kN/m ² を超える	-	- ~ -	-	3mを超える	- ~ -	-	-
	それ以外	1.00	0.00 ~ 7.76	99.62	それ以外	0.00 ~ 7.76	1.96	9.90	それ以外	1.00	5.00 ~ 12.00	99.62	それ以外	5.00 ~ 12.00	1.96	9.90
	100kN/m ² を超える		~		3mを超える	~			100kN/m ² を超える		~		3mを超える	~		
	それ以外		~		それ以外	~			それ以外		~		それ以外	~		
	100kN/m ² を超える		~		3mを超える	~			100kN/m ² を超える		~		3mを超える	~		
	それ以外		~		それ以外	~			それ以外		~		それ以外	~		
	100kN/m ² を超える		~		3mを超える	~			100kN/m ² を超える		~		3mを超える	~		
	それ以外		~		それ以外	~			それ以外		~		それ以外	~		
	100kN/m ² を超える		~		3mを超える	~			100kN/m ² を超える		~		3mを超える	~		
	それ以外		~		それ以外	~			それ以外		~		それ以外	~		
	100kN/m ² を超える		~		3mを超える	~			100kN/m ² を超える		~		3mを超える	~		
	それ以外		~		それ以外	~			それ以外		~		それ以外	~		
	100kN/m ² を超える		~		3mを超える	~			100kN/m ² を超える		~		3mを超える	~		
	それ以外		~		それ以外	~			それ以外		~		それ以外	~		