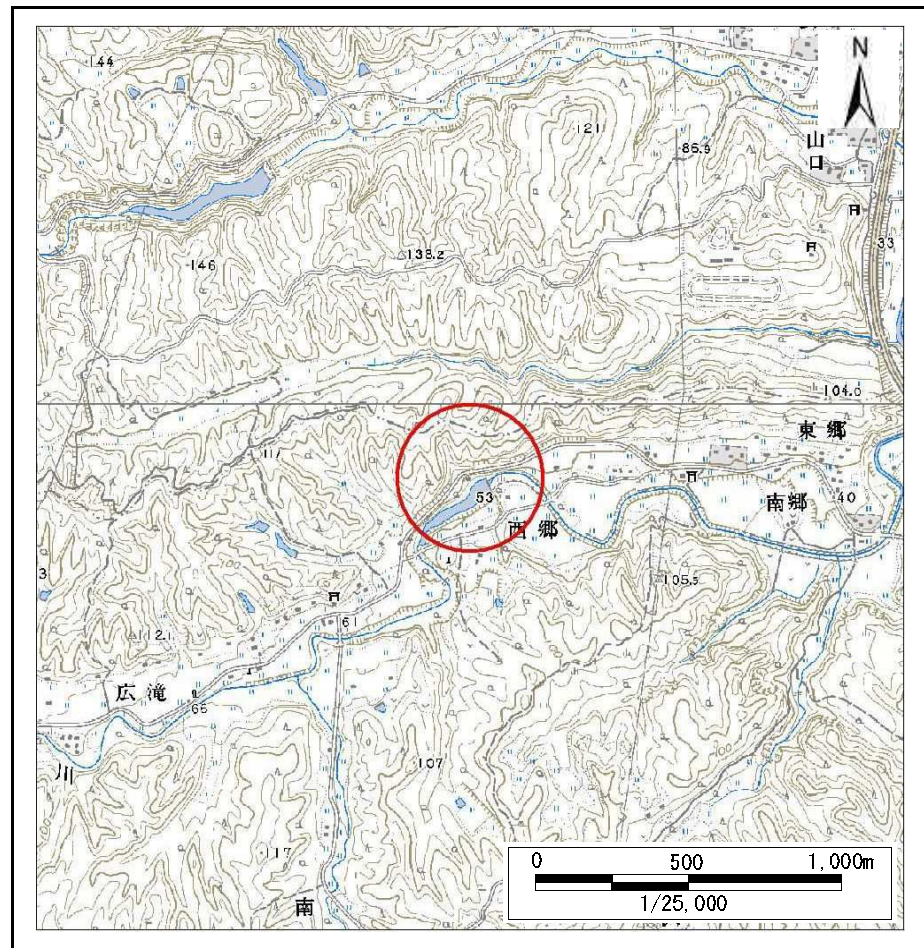


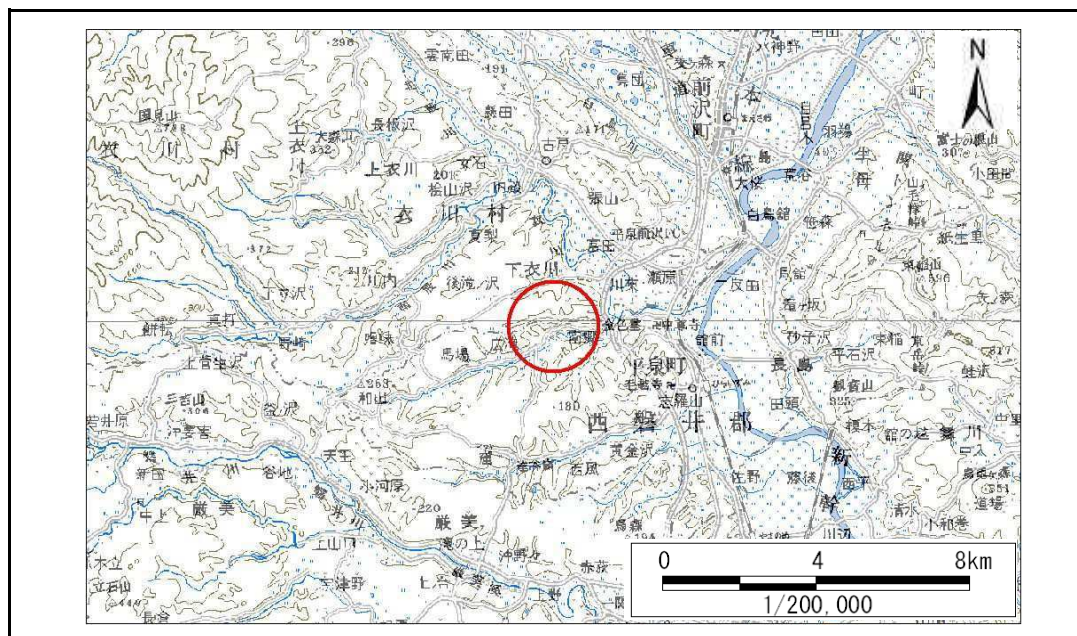
# 土砂災害防止に関する基礎調査(急傾斜地の崩壊)

表紙 概況、位置図

自然現象の種類	急傾斜地の崩壊
箇所番号	172B2001
箇所名	西郷
所在地	西磐井郡平泉町平泉字西郷
調査機関	県南広域振興局土木部一関土木センター



概況図(S=1:25,000)



位置図(S=1:200,000)

# 急傾斜地の崩壊区域調書

様式3-1 危害のおそれのある土地、著しい危害のおそれのある土地の設定図

調査年度

平成23年度

急傾斜地の位置

箇所番号

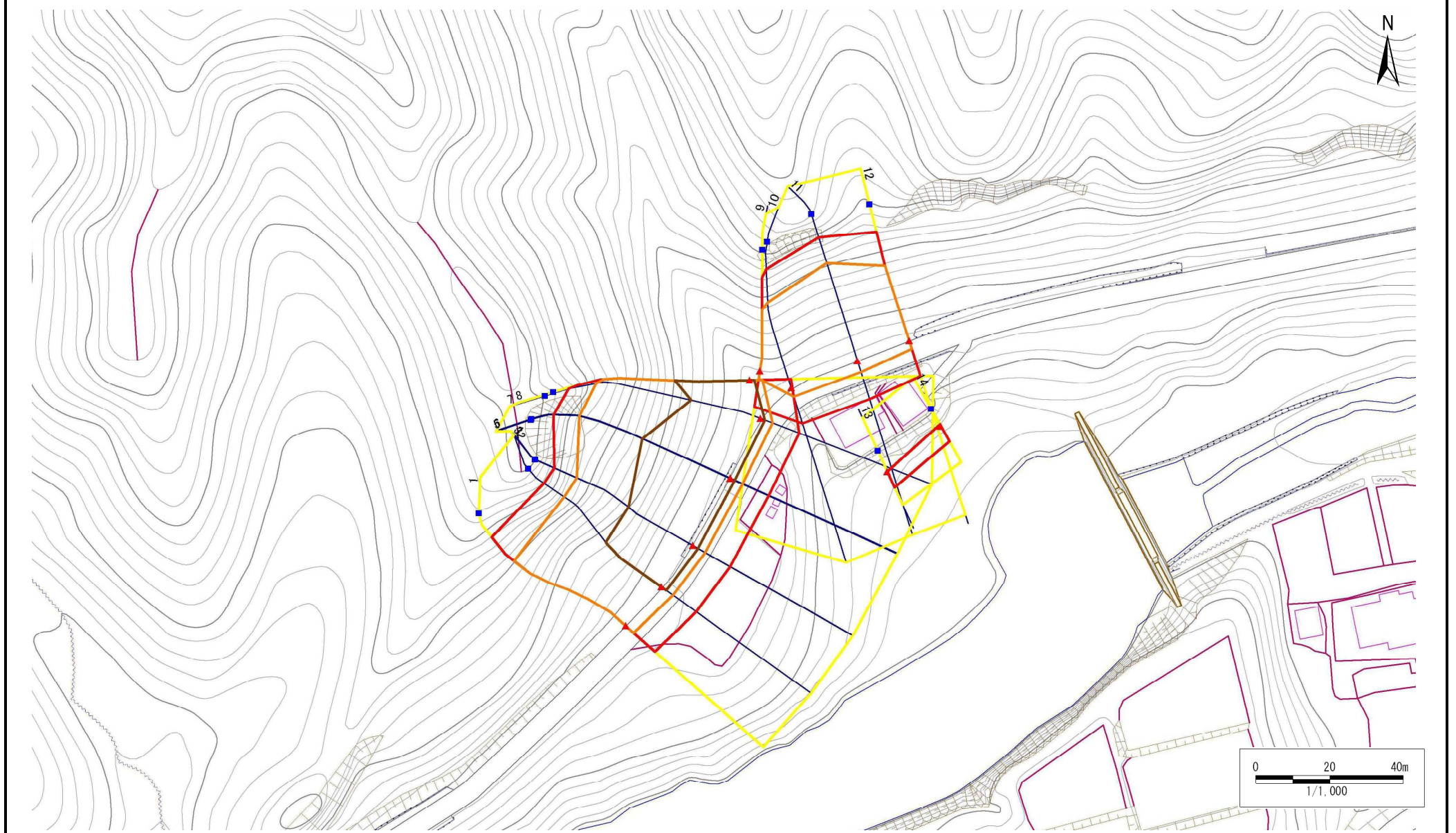
172B2001

箇所名

西郷

所在地

西磐井郡平泉町平泉字西郷



## 凡例

- 上端
- ▲ 下端

— 横断測線

- 危害のおそれのある土地の区域
- 著しい危害のおそれのある土地の区域

- 土石等の移動による力が100kN/m<sup>2</sup>を超える範囲
- 土石等の堆積高が3mを超える範囲

## 急傾斜地の崩壊区域調査

様式3-2 建築物に作用すると想定される衝撃に関する事項(1/1)

調査年度	平成23年度
------	--------

急傾斜地の位置		箇所番号			箇所名				西郷		所在地		西磐井郡平泉町平泉字西郷				
横断 測線 番号	急傾斜地の下端に隣接する土地																
	土石等の移動の高さと力の大きさ					土石等の堆積高さとの大きさ				土石等の移動の高さと力の大きさ				土石等の堆積高さとの大きさ			
	区分	高さ (m)	下端からの距離 (m)	力の大きさ (kN/m <sup>2</sup> )	区分	下端からの水平 距離(m)	高さ (m)	力の大きさ (kN/m <sup>2</sup> )	区分	高さ (m)	上端からの比高 (m)	力の大きさ (kN/m <sup>2</sup> )	区分	上端からの比高 (m)	高さ (m)	力の大きさ (kN/m <sup>2</sup> )	
1	100kN/m <sup>2</sup> を超える	1.00	0.00 ~ 2.88	145.59	3mを超える	- ~ -	-	-	100kN/m <sup>2</sup> を超える	1.00	10.95 ~ 34.67	145.59	3mを超える	- ~ -	-	-	
	それ以外	1.00	2.88 ~ 10.66	100.00	それ以外	0.00 ~ 10.66	2.97	15.00	それ以外	1.00	5.00 ~ 10.95	100.00	それ以外	5.00 ~ 34.67	2.97	15.00	
2	100kN/m <sup>2</sup> を超える	1.00	0.00 ~ 3.81	161.91	3mを超える	0.00 ~ 1.55	3.80	19.22	100kN/m <sup>2</sup> を超える	1.00	10.67 ~ 41.59	161.91	3mを超える	25.00 ~ 41.59	3.80	19.22	
	それ以外	1.00	3.81 ~ 11.59	100.00	それ以外	1.55 ~ 11.59	3.00	15.16	それ以外	1.00	5.00 ~ 10.67	100.00	それ以外	5.00 ~ 25.00	3.00	15.16	
3	100kN/m <sup>2</sup> を超える	1.00	0.00 ~ 3.86	162.87	3mを超える	0.00 ~ 1.61	3.85	19.47	100kN/m <sup>2</sup> を超える	1.00	10.77 ~ 42.90	162.87	3mを超える	25.00 ~ 42.90	3.85	19.47	
	それ以外	1.00	3.86 ~ 11.64	100.00	それ以外	1.61 ~ 11.64	3.00	15.16	それ以外	1.00	5.00 ~ 10.77	100.00	それ以外	5.00 ~ 25.00	3.00	15.16	
4	100kN/m <sup>2</sup> を超える	1.00	0.00 ~ 3.86	162.87	3mを超える	0.00 ~ 1.61	3.85	19.47	100kN/m <sup>2</sup> を超える	1.00	10.77 ~ 42.90	162.87	3mを超える	25.00 ~ 42.90	3.85	19.47	
	それ以外	1.00	3.86 ~ 11.64	100.00	それ以外	1.61 ~ 11.64	3.00	15.16	それ以外	1.00	5.00 ~ 10.77	100.00	それ以外	5.00 ~ 25.00	3.00	15.16	
5	100kN/m <sup>2</sup> を超える	1.00	0.00 ~ 3.74	160.80	3mを超える	0.00 ~ 1.39	3.69	18.65	100kN/m <sup>2</sup> を超える	1.00	10.53 ~ 45.64	160.80	3mを超える	25.00 ~ 45.64	3.69	18.65	
	それ以外	1.00	3.74 ~ 11.53	100.00	それ以外	1.39 ~ 11.53	3.00	15.16	それ以外	1.00	5.00 ~ 10.53	100.00	それ以外	5.00 ~ 25.00	3.00	15.16	
6	100kN/m <sup>2</sup> を超える	1.00	0.00 ~ 3.74	160.81	3mを超える	0.00 ~ 1.40	3.69	18.65	100kN/m <sup>2</sup> を超える	1.00	10.53 ~ 45.60	160.81	3mを超える	25.00 ~ 45.60	3.69	18.65	
	それ以外	1.00	3.74 ~ 11.53	100.00	それ以外	1.40 ~ 11.53	3.00	15.16	それ以外	1.00	5.00 ~ 10.53	100.00	それ以外	5.00 ~ 25.00	3.00	15.16	
7	100kN/m <sup>2</sup> を超える	1.00	0.00 ~ 3.50	156.43	3mを超える	0.00 ~ 1.23	3.58	18.10	100kN/m <sup>2</sup> を超える	1.00	10.58 ~ 44.41	156.43	3mを超える	30.00 ~ 44.41	3.58	18.10	
	それ以外	1.00	3.50 ~ 11.28	100.00	それ以外	1.23 ~ 11.28	3.00	15.16	それ以外	1.00	5.00 ~ 10.58	100.00	それ以外	5.00 ~ 30.00	3.00	15.16	
8	100kN/m <sup>2</sup> を超える	1.00	0.00 ~ 3.48	156.10	3mを超える	0.00 ~ 1.26	3.60	18.21	100kN/m <sup>2</sup> を超える	1.00	10.55 ~ 40.18	156.10	3mを超える	25.00 ~ 40.18	3.60	18.21	
	それ以外	1.00	3.48 ~ 11.27	100.00	それ以外	1.26 ~ 11.27	3.00	15.16	それ以外	1.00	5.00 ~ 10.55	100.00	それ以外	5.00 ~ 25.00	3.00	15.16	
9	100kN/m <sup>2</sup> を超える	1.00	0.00 ~ 2.17	133.71	3mを超える	- ~ -	-	-	100kN/m <sup>2</sup> を超える	1.00	10.96 ~ 22.10	133.71	3mを超える	- ~ -	-	-	
	それ以外	1.00	2.17 ~ 9.96	100.00	それ以外	0.00 ~ 9.96	2.54	12.86	それ以外	1.00	5.00 ~ 10.96	100.00	それ以外	5.00 ~ 22.10	2.54	12.86	
10	100kN/m <sup>2</sup> を超える	1.00	0.00 ~ 2.52	139.60	3mを超える	- ~ -	-	-	100kN/m <sup>2</sup> を超える	1.00	11.01 ~ 27.09	139.60	3mを超える	- ~ -	-	-	
	それ以外	1.00	2.52 ~ 10.31	100.00	それ以外	0.00 ~ 10.31	2.86	14.44	それ以外	1.00	5.00 ~ 11.01	100.00	それ以外	5.00 ~ 27.09	2.86	14.44	
11	100kN/m <sup>2</sup> を超える	1.00	0.00 ~ 3.22	151.42	3mを超える	0.00 ~ 0.22	3.11	15.73	100kN/m <sup>2</sup> を超える	1.00	10.55 ~ 31.38	151.42	3mを超える	25.00 ~ 31.38	3.11	15.73	
	それ以外	1.00	3.22 ~ 11.00	100.00	それ以外	0.22 ~ 11.00	3.00	15.16	それ以外	1.00	5.00 ~ 10.55	100.00	それ以外	5.00 ~ 25.00	3.00	15.16	
12	100kN/m <sup>2</sup> を超える	1.00	0.00 ~ 2.27	135.30	3mを超える	- ~ -	-	-	100kN/m <sup>2</sup> を超える	1.00	11.21 ~ 25.13	135.30	3mを超える	- ~ -	-	-	
	それ以外	1.00	2.27 ~ 10.05	100.00	それ以外	0.00 ~ 10.05	2.82	14.27	それ以外	1.00	5.00 ~ 11.21	100.00	それ以外	5.00 ~ 25.13	2.82	14.27	
13	100kN/m <sup>2</sup> を超える	-	- ~ -	-	3mを超える	- ~ -	-	-	100kN/m <sup>2</sup> を超える	-	- ~ -	-	3mを超える	- ~ -	-	-	
	それ以外	1.00	0.00 ~ 4.72	58.87	それ以外	0.00 ~ 4.72	1.81	9.12	それ以外	1.00	5.00 ~ 5.00	58.87	それ以外	5.00 ~ 5.00	1.81	9.12	
14	100kN/m <sup>2</sup> を超える	-	- ~ -	-	3mを超える	- ~ -	-	-	100kN/m <sup>2</sup> を超える	-	- ~ -	-	3mを超える	- ~ -	-	-	
	それ以外	1.00	0.00 ~ 4.72	58.81	それ以外	0.00 ~ 4.72	1.99	10.06	それ以外	1.00	5.00 ~ 5.60	58.81	それ以外	5.00 ~ 5.60	1.99	10.06	
	100kN/m <sup>2</sup> を超える		~		3mを超える	~			100kN/m <sup>2</sup> を超える		~		3mを超える	~			
	それ以外		~		それ以外	~			それ以外		~		それ以外	~			