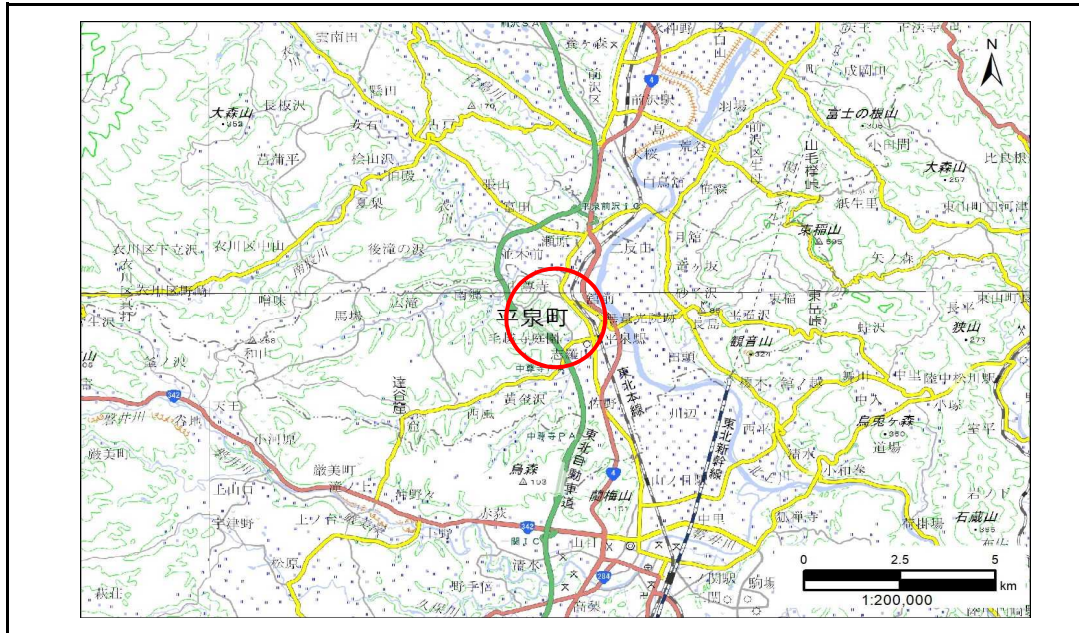


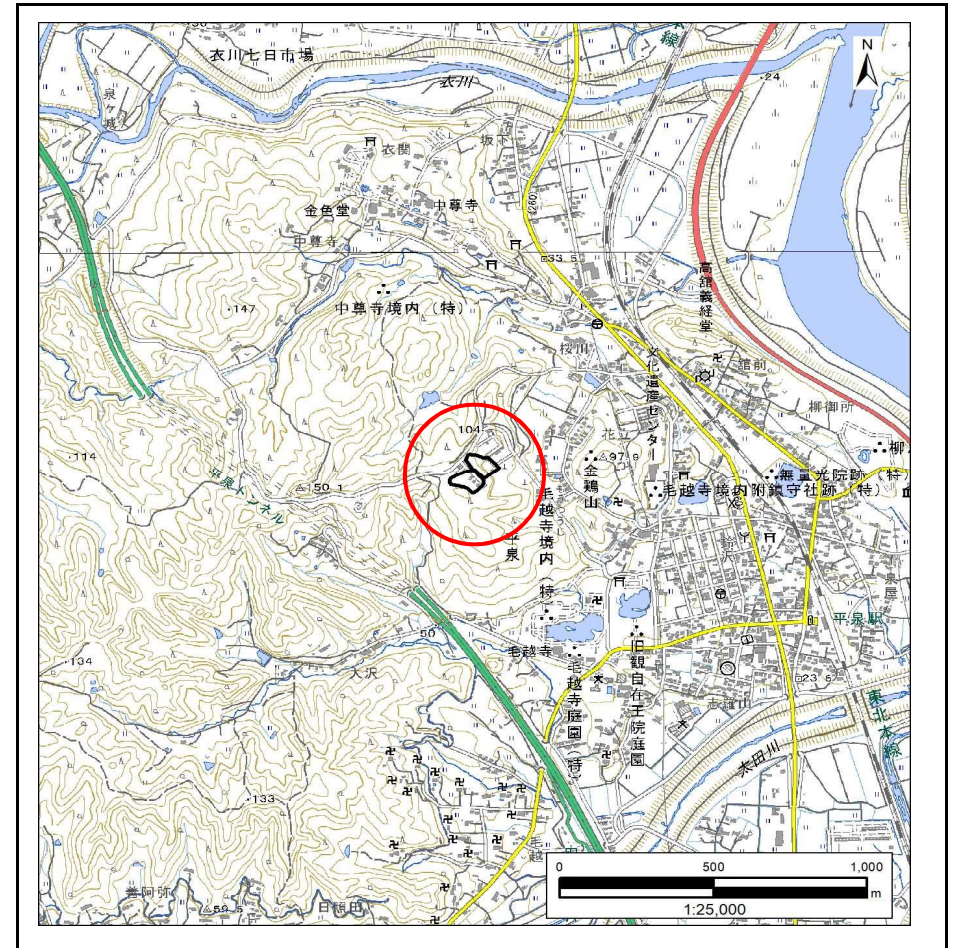
土砂災害防止に関する基礎調査(急傾斜地の崩壊)

表紙 概況、位置図

自然現象の種類	急傾斜地の崩壊
箇所番号	172AN0162
箇所名	衣関D
所在地	西磐井郡平泉町平泉字衣関
調査機関	岩手県県南広域振興局土木部 一関土木センター



概況図(S=1:200,000)



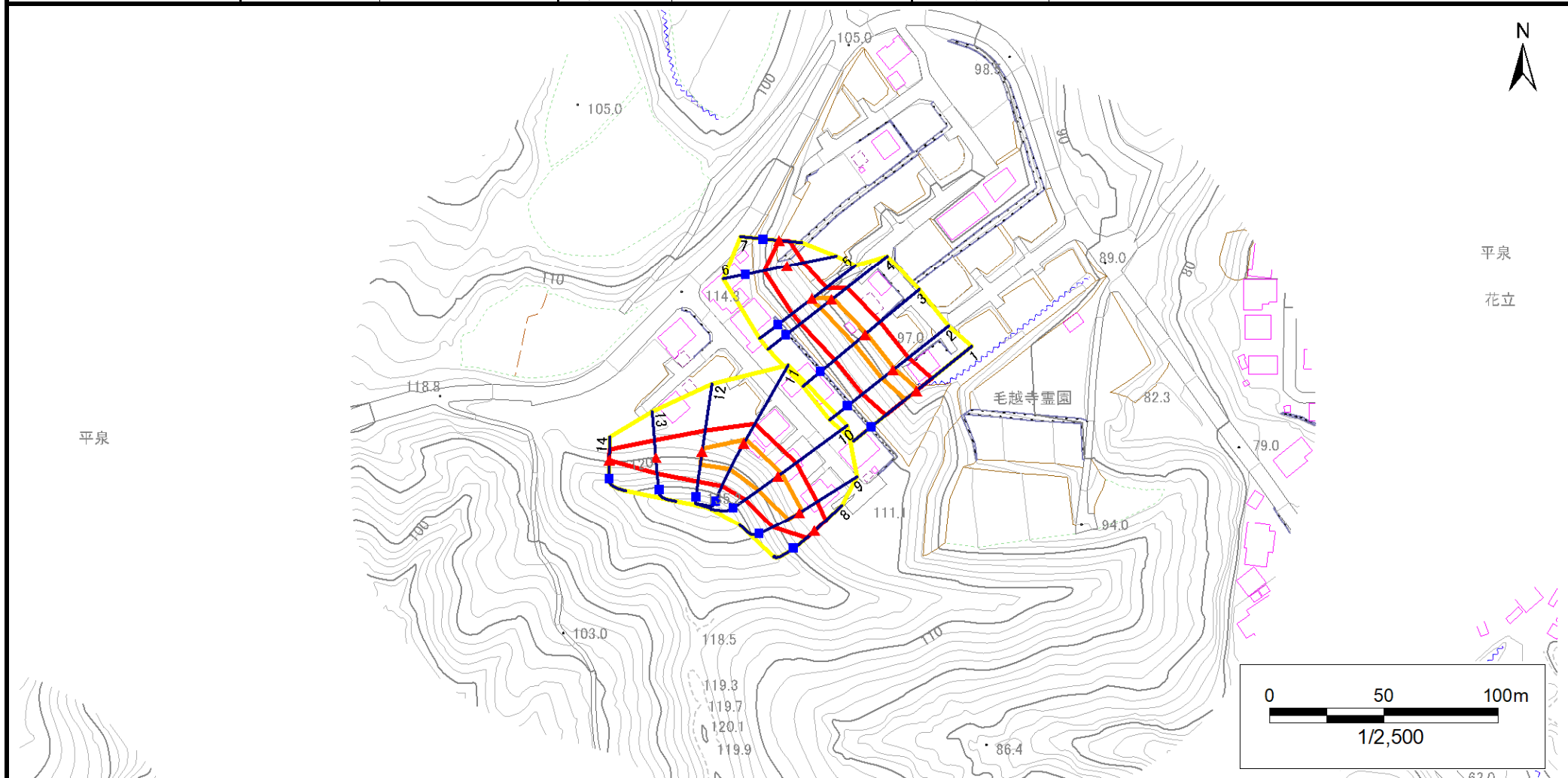
位置図(S=1:25,000)

急傾斜地の崩壊区域調書

様式3-1 危害のおそれのある土地、著しい危害のおそれのある土地の設定図

調査年度 令和4年度

急傾斜地の位置	箇所番号	172AN0162	箇所名	衣関D	所在地	西磐井郡平泉町平泉字衣関
---------	------	-----------	-----	-----	-----	--------------



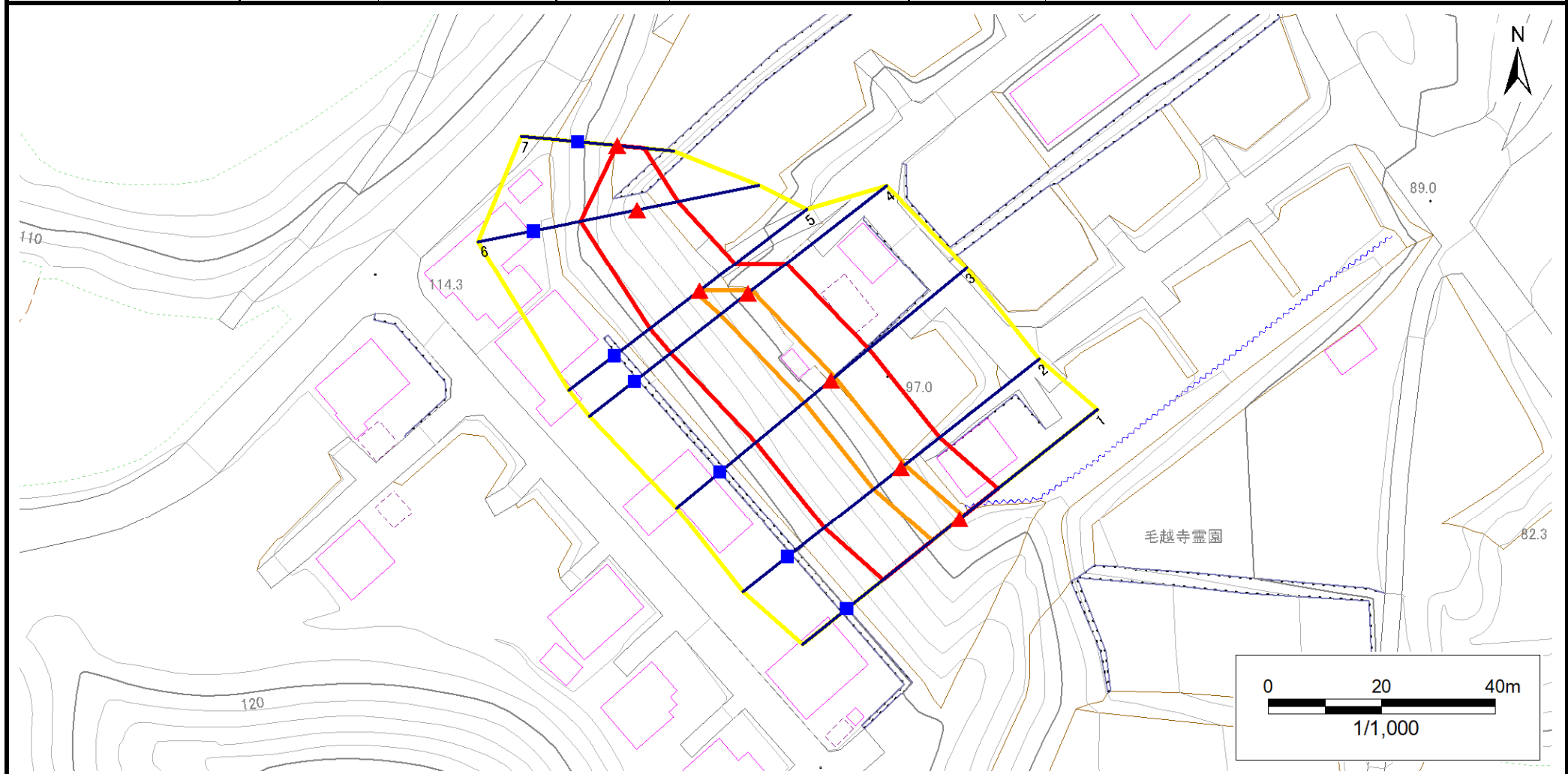
凡例	■ 上端	— 横断測線	▭ 危害のおそれのある土地の区域	▭ 土石等の移動による力が100kN/m ² を超える範囲
	▲ 下端		▭ 著しい危害のおそれのある土地の区域	▭ 土石等の堆積高が3mを超える範囲

急傾斜地の崩壊区域調書

様式3-1 危害のおそれのある土地、著しい危害のおそれのある土地の設定図

調査年度 令和4年度

急傾斜地の位置	箇所番号	172AN0162	箇所名	衣関D	所在地	西磐井郡平泉町平泉字衣関
---------	------	-----------	-----	-----	-----	--------------



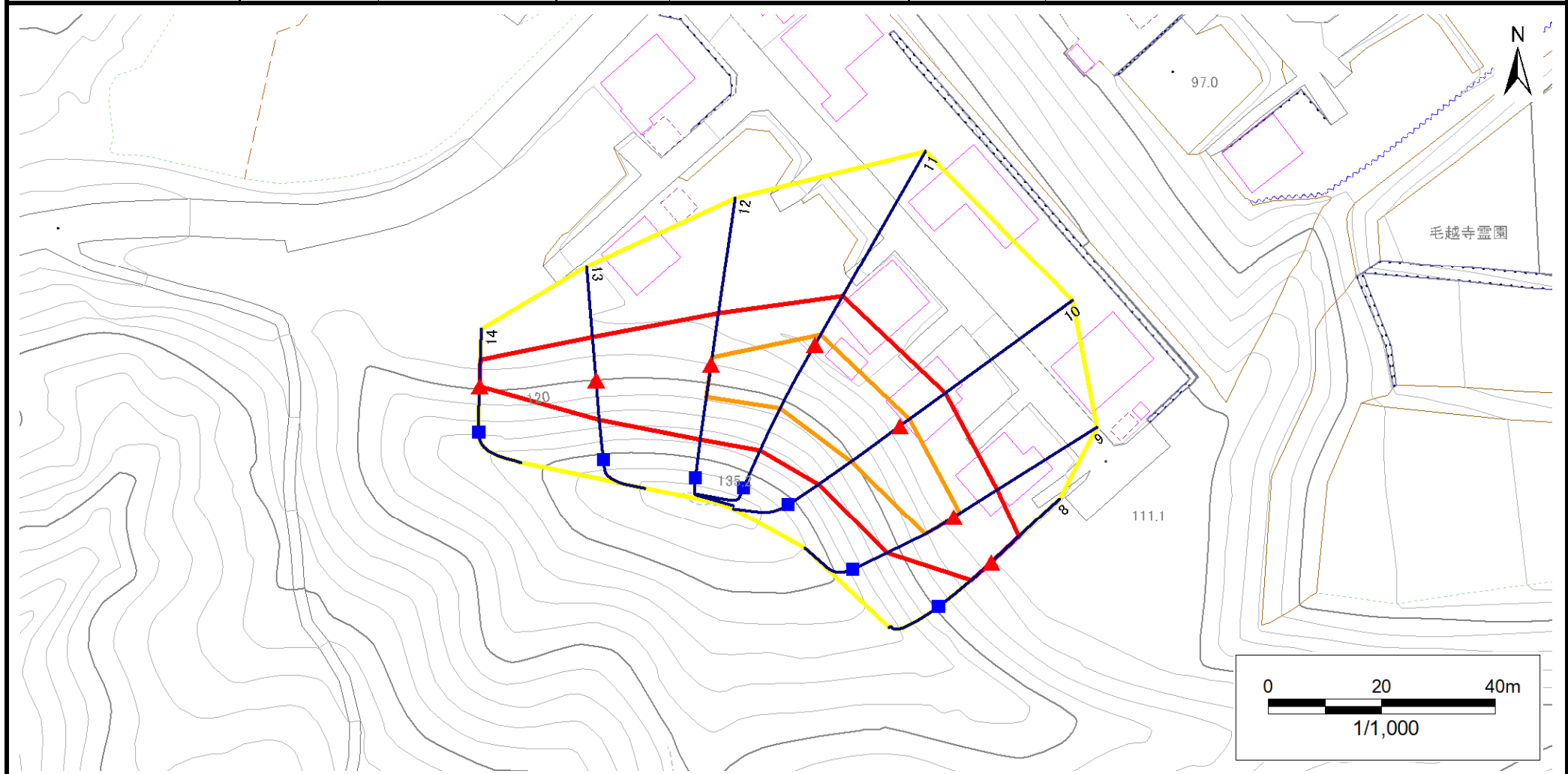
凡例	■ 上端	— 横断測線	⬡ 危害のおそれのある土地の区域	⬡ 土石等の移動による力が100kN/m ² を超える範囲
	▲ 下端		⬡ 著しい危害のおそれのある土地の区域	⬡ 土石等の堆積高が3mを超える範囲

急傾斜地の崩壊区域調書

様式3-1 危害のおそれのある土地、著しい危害のおそれのある土地の設定図

調査年度 令和4年度

急傾斜地の位置 箇所番号 172AN0162 箇所名 衣関D 所在地 西磐井郡平泉町平泉字衣関



凡例	■ 上端	— 横断測線	▭ 危害のおそれのある土地の区域	▭ 土石等の移動による力が100kN/m ² を超える範囲
	▲ 下端		▭ 著しい危害のおそれのある土地の区域	▭ 土石等の堆積高が3mを超える範囲

急傾斜地の崩壊区域調書

様式3-2 建築物に作用すると想定される衝撃に関する事項(1/1)

調査年度 令和4年度

急傾斜地の位置		箇所番号			箇所名		衣関D		所在地		西磐井郡平泉町平泉字衣関					
横断 測線 番号	急傾斜地の下端に隣接する土地									急傾斜地内						
	土石等の移動の高さと力の大きさ				土石等の堆積高さと力の大きさ				土石等の移動の高さと力の大きさ				土石等の堆積高さと力の大きさ			
	区分	高さ (m)	下端からの距離 (m)	力の大きさ (kN/m ²)	区分	下端からの水平 距離(m)	高さ (m)	力の大きさ (kN/m ²)	区分	高さ (m)	上端からの比高 (m)	力の大きさ (kN/m ²)	区分	上端からの比高 (m)	高さ (m)	力の大きさ (kN/m ²)
1	100kN/m ² を超える	1.00	0.00 ~ 0.88	113.21	3mを超える	— ~ —	—	—	100kN/m ² を超える	1.00	11.75 ~ 15.50	113.21	3mを超える	— ~ —	—	—
	それ以外	1.00	0.88 ~ 8.67	100.00	それ以外	0.00 ~ 8.67	2.15	10.87	それ以外	1.00	5.00 ~ 11.75	100.00	それ以外	5.00 ~ 15.50	2.15	10.87
2	100kN/m ² を超える	1.00	0.00 ~ 0.88	113.21	3mを超える	— ~ —	—	—	100kN/m ² を超える	1.00	11.75 ~ 15.50	113.21	3mを超える	— ~ —	—	—
	それ以外	1.00	0.88 ~ 8.67	100.00	それ以外	0.00 ~ 8.67	2.15	10.87	それ以外	1.00	5.00 ~ 11.75	100.00	それ以外	5.00 ~ 15.50	2.15	10.87
3	100kN/m ² を超える	1.00	0.00 ~ 0.88	113.18	3mを超える	— ~ —	—	—	100kN/m ² を超える	1.00	11.76 ~ 15.50	113.18	3mを超える	— ~ —	—	—
	それ以外	1.00	0.88 ~ 8.67	100.00	それ以外	0.00 ~ 8.67	2.15	10.87	それ以外	1.00	5.00 ~ 11.76	100.00	それ以外	5.00 ~ 15.50	2.15	10.87
4	100kN/m ² を超える	1.00	0.00 ~ 0.88	113.23	3mを超える	— ~ —	—	—	100kN/m ² を超える	1.00	11.75 ~ 15.50	113.23	3mを超える	— ~ —	—	—
	それ以外	1.00	0.88 ~ 8.67	100.00	それ以外	0.00 ~ 8.67	2.15	10.87	それ以外	1.00	5.00 ~ 11.75	100.00	それ以外	5.00 ~ 15.50	2.15	10.87
5	100kN/m ² を超える	1.00	0.00 ~ 0.14	102.03	3mを超える	— ~ —	—	—	100kN/m ² を超える	1.00	11.44 ~ 11.90	102.03	3mを超える	— ~ —	—	—
	それ以外	1.00	0.14 ~ 7.92	100.00	それ以外	0.00 ~ 7.92	2.00	10.13	それ以外	1.00	5.00 ~ 11.44	100.00	それ以外	5.00 ~ 11.90	2.00	10.13
6	100kN/m ² を超える	—	— ~ —	—	3mを超える	— ~ —	—	—	100kN/m ² を超える	—	— ~ —	—	3mを超える	— ~ —	—	—
	それ以外	1.00	0.00 ~ 7.42	94.77	それ以外	0.00 ~ 7.42	1.95	9.86	それ以外	1.00	5.00 ~ 11.00	94.77	それ以外	5.00 ~ 11.00	1.95	9.86
7	100kN/m ² を超える	—	— ~ —	—	3mを超える	— ~ —	—	—	100kN/m ² を超える	—	— ~ —	—	3mを超える	— ~ —	—	—
	それ以外	1.00	0.00 ~ 4.77	59.50	それ以外	0.00 ~ 0.00	1.71	8.66	それ以外	1.00	5.00 ~ 5.00	59.50	それ以外	5.00 ~ 5.00	1.71	8.66
8	100kN/m ² を超える	—	— ~ —	—	3mを超える	— ~ —	—	—	100kN/m ² を超える	—	— ~ —	—	3mを超える	— ~ —	—	—
	それ以外	1.00	0.00 ~ 6.69	84.50	それ以外	0.00 ~ 0.00	1.68	8.50	それ以外	1.00	5.00 ~ 8.20	84.50	それ以外	5.00 ~ 8.20	1.68	8.50
9	100kN/m ² を超える	1.00	0.00 ~ 1.32	119.93	3mを超える	— ~ —	—	—	100kN/m ² を超える	1.00	10.55 ~ 14.90	119.93	3mを超える	— ~ —	—	—
	それ以外	1.00	1.32 ~ 9.10	100.00	それ以外	0.00 ~ 9.10	2.15	10.88	それ以外	1.00	5.00 ~ 10.55	100.00	それ以外	5.00 ~ 14.90	2.15	10.88
10	100kN/m ² を超える	1.00	0.00 ~ 2.14	133.19	3mを超える	— ~ —	—	—	100kN/m ² を超える	1.00	10.53 ~ 18.80	133.19	3mを超える	— ~ —	—	—
	それ以外	1.00	2.14 ~ 9.92	100.00	それ以外	0.00 ~ 9.92	2.39	12.07	それ以外	1.00	5.00 ~ 10.53	100.00	それ以外	5.00 ~ 18.80	2.39	12.07
11	100kN/m ² を超える	1.00	0.00 ~ 2.04	131.63	3mを超える	— ~ —	—	—	100kN/m ² を超える	1.00	10.72 ~ 19.60	131.63	3mを超える	— ~ —	—	—
	それ以外	1.00	2.04 ~ 9.83	100.00	それ以外	0.00 ~ 9.83	2.28	11.51	それ以外	1.00	5.00 ~ 10.72	100.00	それ以外	5.00 ~ 19.60	2.28	11.51
12	100kN/m ² を超える	1.00	0.00 ~ 1.28	119.42	3mを超える	— ~ —	—	—	100kN/m ² を超える	1.00	10.56 ~ 14.80	119.42	3mを超える	— ~ —	—	—
	それ以外	1.00	1.28 ~ 9.07	100.00	それ以外	0.00 ~ 9.07	2.15	10.85	それ以外	1.00	5.00 ~ 10.56	100.00	それ以外	5.00 ~ 14.80	2.15	10.85
13	100kN/m ² を超える	—	— ~ —	—	3mを超える	— ~ —	—	—	100kN/m ² を超える	—	— ~ —	—	3mを超える	— ~ —	—	—
	それ以外	1.00	0.00 ~ 7.54	96.39	それ以外	0.00 ~ 7.54	2.11	10.69	それ以外	1.00	5.00 ~ 10.00	96.39	それ以外	5.00 ~ 10.00	2.11	10.69
14	100kN/m ² を超える	—	— ~ —	—	3mを超える	— ~ —	—	—	100kN/m ² を超える	—	— ~ —	—	3mを超える	— ~ —	—	—
	それ以外	1.00	0.00 ~ 4.67	58.20	それ以外	0.00 ~ 0.00	1.62	8.19	それ以外	1.00	5.00 ~ 5.00	58.20	それ以外	5.00 ~ 5.00	1.62	8.19
	100kN/m ² を超える		~		3mを超える	~			100kN/m ² を超える		~		3mを超える	~		
	それ以外		~		それ以外	~			それ以外		~		それ以外	~		