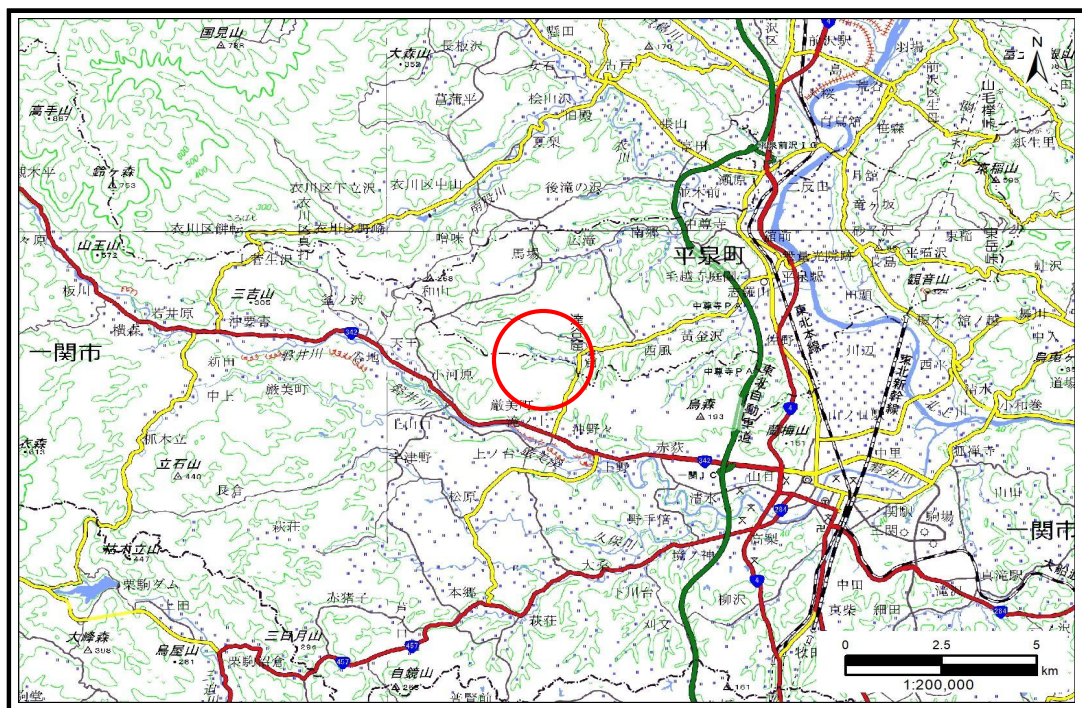


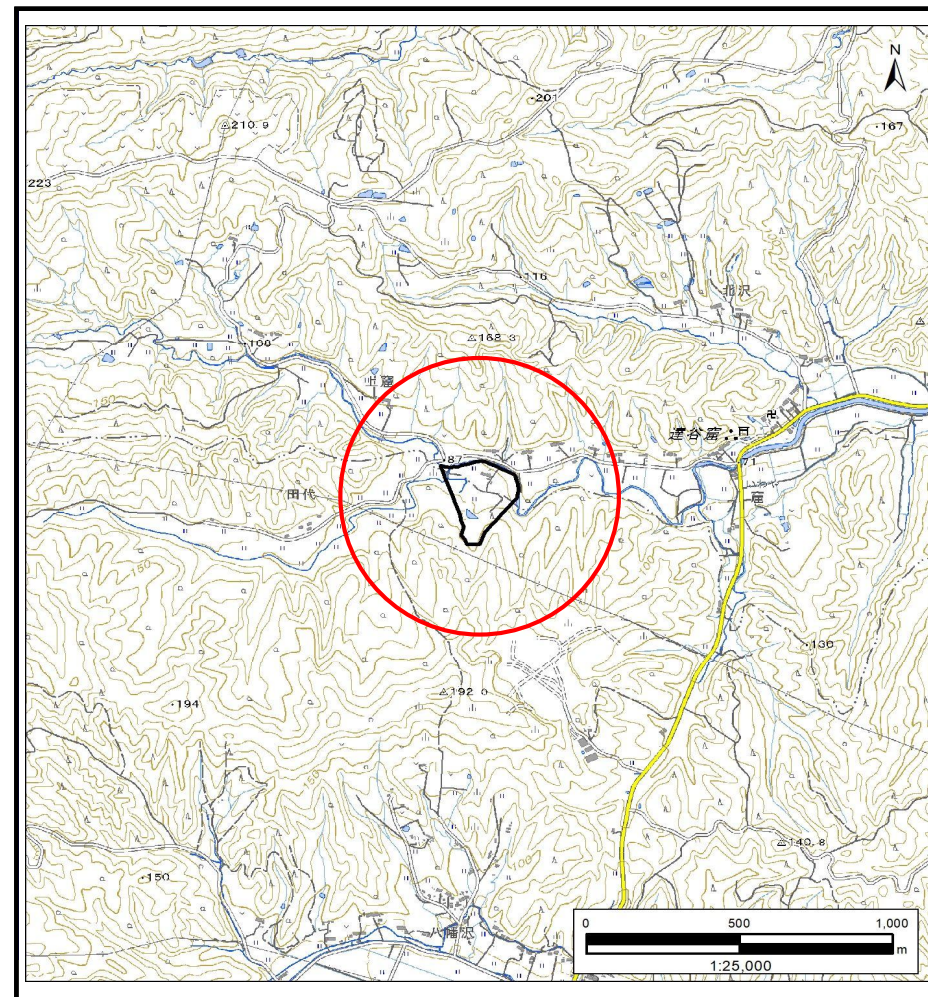
土砂災害防止に関する基礎調査(土石流)

表紙 概況,位置図

自然現象の種類	土石流
溪流番号	BN173016
水系名	北上川
河川名	太田川
溪流名	上窟2
所在地	一関市巖美町字田代・西磐井郡平泉町平泉字上窟
調査機関	岩手県南広域振興局土木部 一関土木センター



概況図(S=1:200,000)



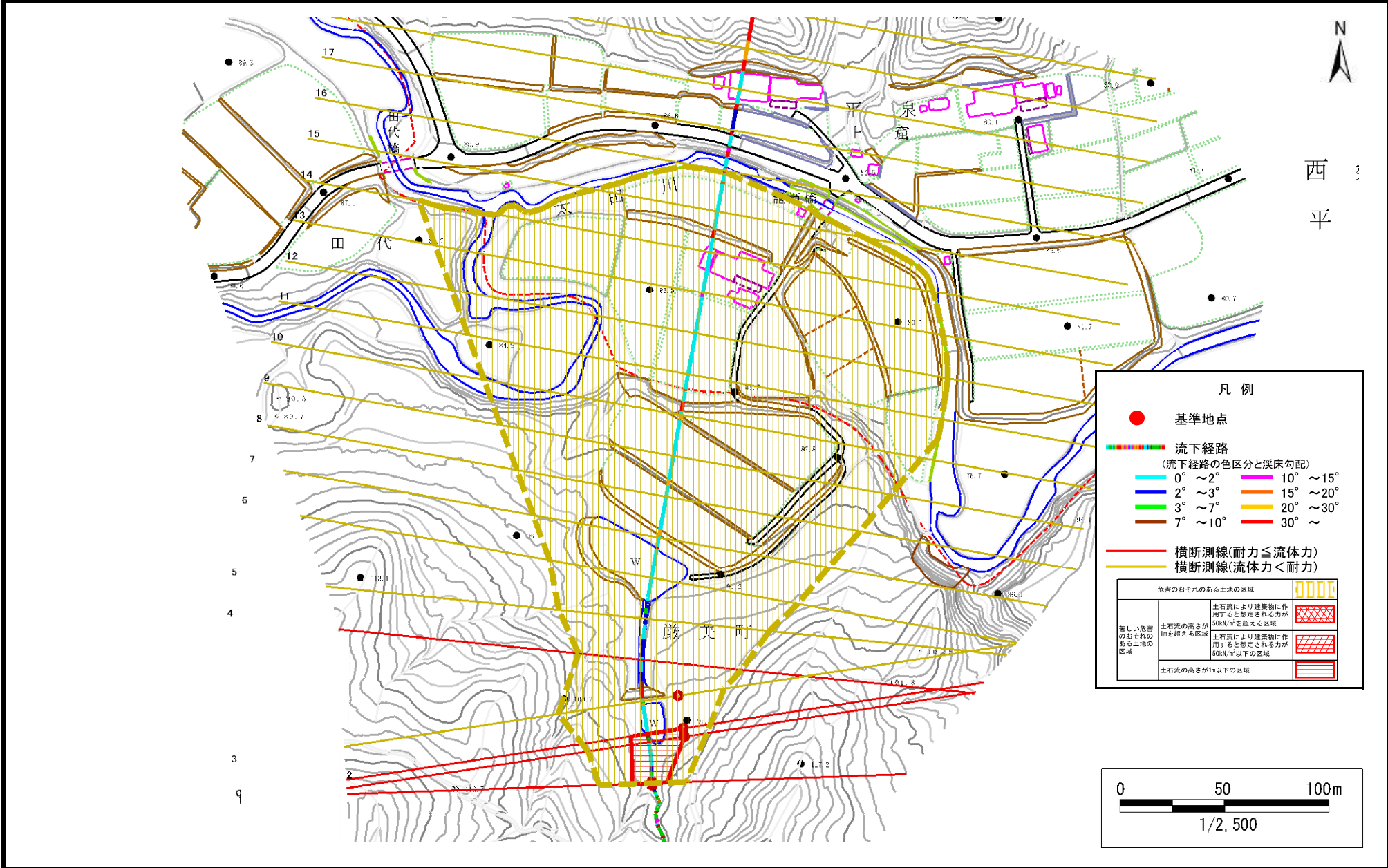
位置図(S=1:25,000)

土石流区域調査

様式3-1 危害のおそれのある土地、著しい危害のおそれのある土地の設定図

調査年度	2023年度
調査年度	2023年度

溪流の位置	溪流番号	BN173016	溪流名	上窟2	所在地	一関市巖美町宇田代・西磐井郡平泉町平泉字上窟
-------	------	----------	-----	-----	-----	------------------------

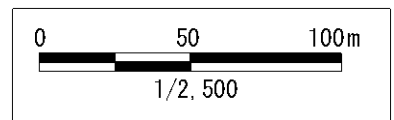


凡例

- 基準地点
- 流下経路
(流下経路の色区分と渓床勾配)

0° ~ 2°	10° ~ 15°
2° ~ 3°	15° ~ 20°
3° ~ 7°	20° ~ 30°
7° ~ 10°	30° ~
- 横断測線(耐力 ≤ 流体力)
- 横断測線(流体力 < 耐力)

危害のおそれのある土地の区域	
著しい危害のおそれのある土地の区域	土石流により建築物に作用すると想定される力が50kN/m ² を超える区域
	土石流の高さが1mを超える区域
	土石流により建築物に作用すると想定される力が50kN/m ² 以下の区域
土石流の高さが1m以下の区域	



土石流区域調査書

様式3-2 建築物に作用すると想定される衝撃に関する事項

調査年度 2023年度

渓流の位置
渓流番号 *BN173016*
渓流名 *上窟2*
所在地 *一関市巖美町字田代・西磐井郡平泉町平泉字上窟*

横断測線番号	土石流の高さh(m)	土石流の流体力Fd(kN/m ²)	建築物の耐力P2(kN/m ²)	横断測線番号	土石流の高さh(m)	土石流の流体力Fd(kN/m ²)	建築物の耐力P2(kN/m ²)
<i>No.0</i>	<i>1.30</i>	<i>17.45</i>	<i>6.28</i>				
<i>No.1</i>	<i>0.84</i>	<i>8.87</i>	<i>8.76</i>				
<i>No.2</i>	<i>0.84</i>	<i>8.80</i>	<i>8.75</i>				
<i>No.3</i>	<i>0.86</i>	<i>7.65</i>	<i>8.57</i>				
<i>No.4</i>	<i>1.06</i>	<i>12.06</i>	<i>7.31</i>				
<i>No.5</i>	<i>0.84</i>	<i>8.41</i>	<i>8.77</i>				
<i>No.6</i>	<i>0.87</i>	<i>7.79</i>	<i>8.50</i>				
<i>No.7</i>	<i>0.89</i>	<i>7.03</i>	<i>8.35</i>				
<i>No.8</i>	<i>0.87</i>	<i>7.40</i>	<i>8.52</i>				
<i>No.9</i>	<i>0.89</i>	<i>7.04</i>	<i>8.35</i>				
<i>No.10</i>	<i>0.91</i>	<i>6.53</i>	<i>8.23</i>				
<i>No.11</i>	<i>0.86</i>	<i>7.26</i>	<i>8.59</i>				
<i>No.12</i>	<i>0.88</i>	<i>6.99</i>	<i>8.46</i>				
<i>No.13</i>	<i>0.89</i>	<i>6.87</i>	<i>8.40</i>				
<i>No.14</i>	<i>0.97</i>	<i>5.18</i>	<i>7.81</i>				
<i>No.15</i>	<i>0.92</i>	<i>5.83</i>	<i>8.18</i>				
<i>No.16</i>	<i>0.90</i>	<i>5.99</i>	<i>8.27</i>				
<i>No.17</i>	<i>1.13</i>	<i>3.43</i>	<i>6.97</i>				
<i>No.18</i>	<i>1.86</i>	<i>1.15</i>	<i>5.06</i>				
<i>No.19</i>	<i>0.00</i>	<i>0.00</i>	<i>0.00</i>				
<i>No.20</i>	<i>0.00</i>	<i>0.00</i>	<i>0.00</i>				
<i>No.21</i>	<i>0.00</i>	<i>0.00</i>	<i>0.00</i>				