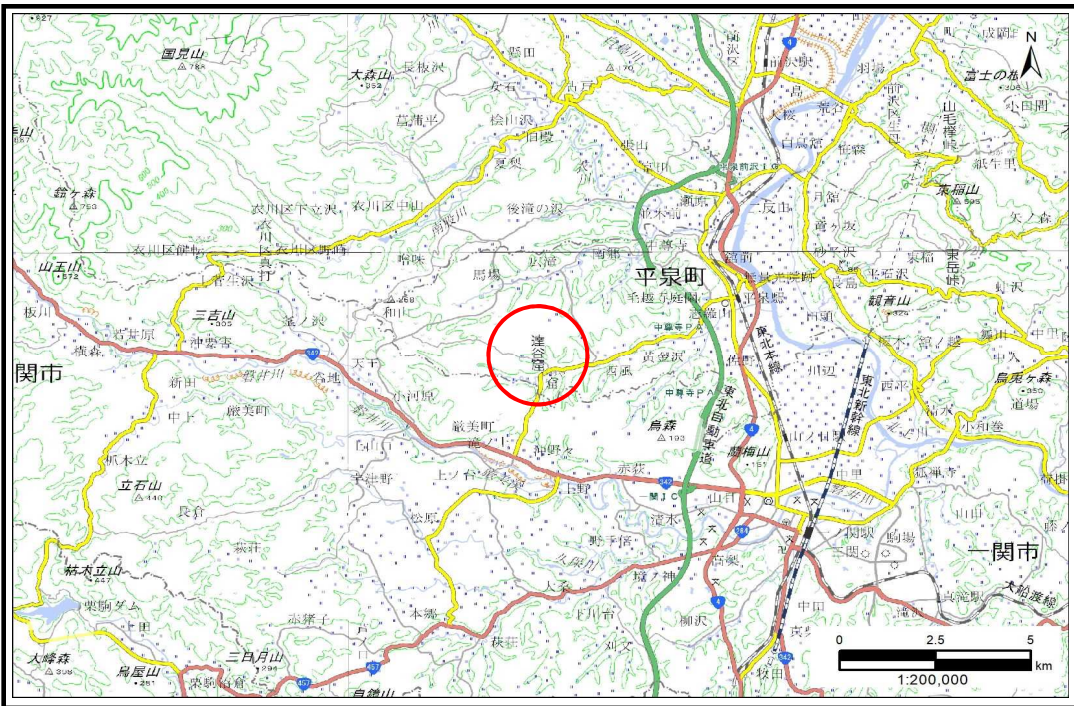


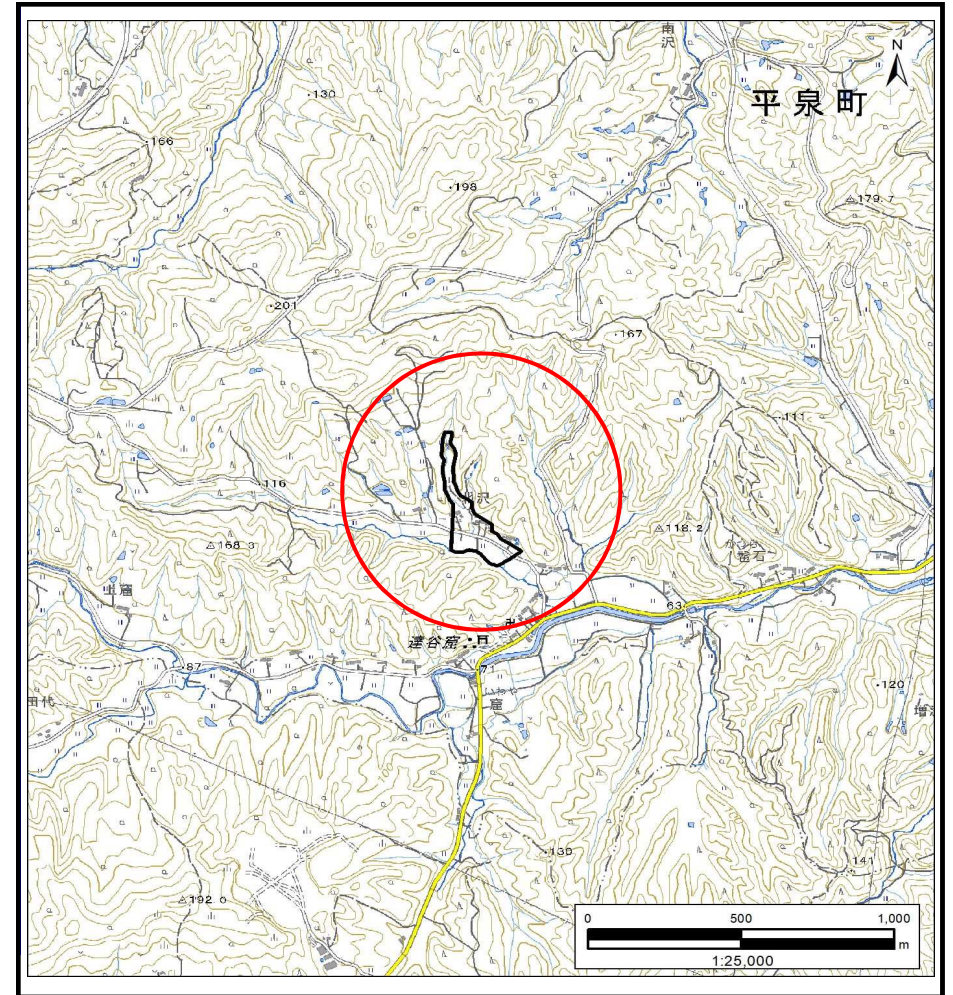
土砂災害防止に関する基礎調査(土石流)

表紙 概況,位置図

自然現象の種類	土石流
溪流番号	BN172018
水系名	北上川
河川名	太田川
溪流名	北沢1
所在地	西磐井郡平泉町平泉字北沢
調査機関	岩手県南広域振興局土木部 一関土木センター



概況図(S=1:200,000)



位置図(S=1:25,000)

土石流区域調査

様式3-1 危害のおそれのある土地、著しい危害のおそれのある土地の設定図(A3)

調査年度

令和4年度

溪流の位置

溪流番号

BN172018

溪流名

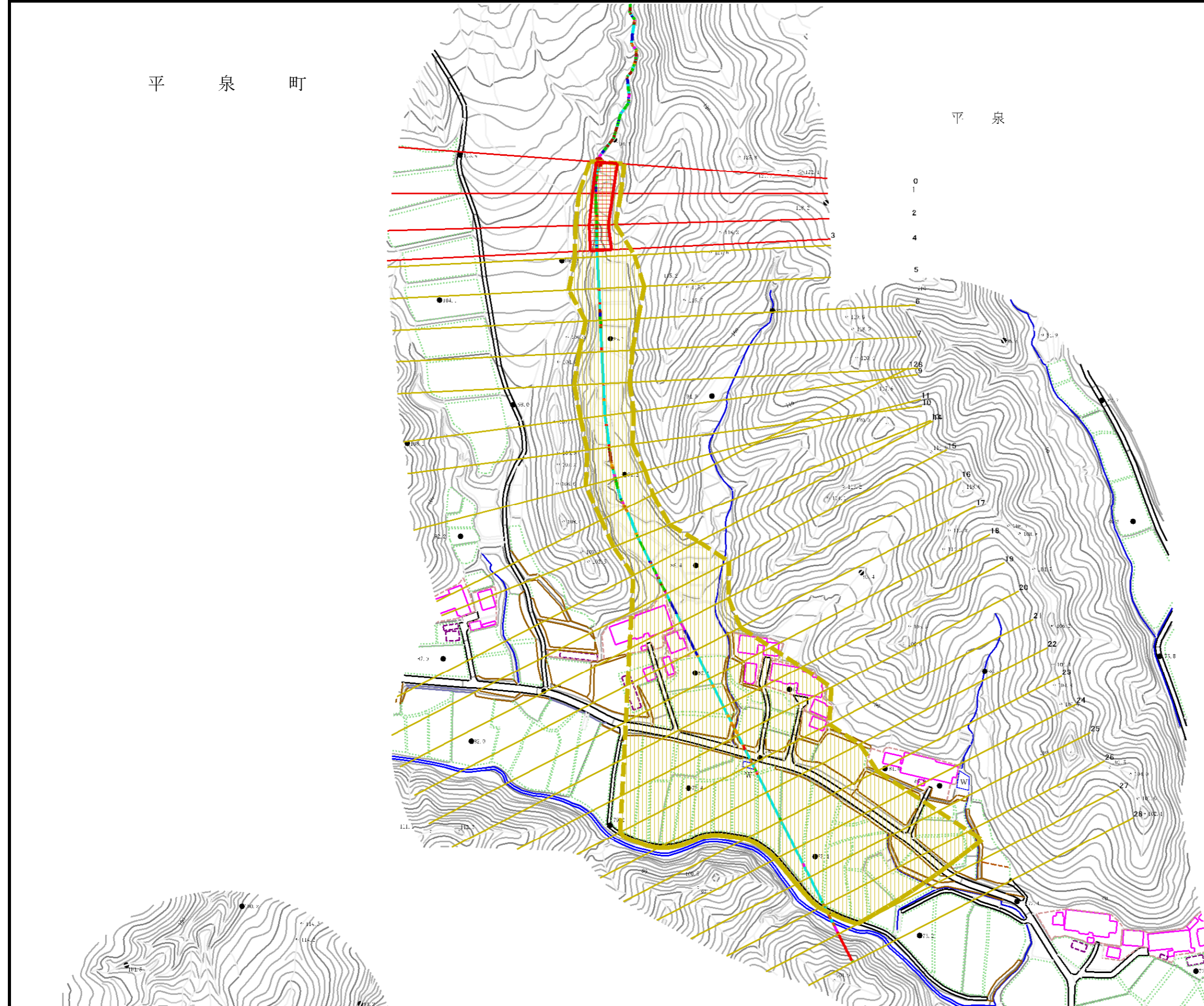
北沢1

所在地

西磐井郡平泉町平泉字北沢

平泉町

平泉

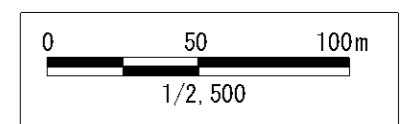


凡例

- 基準地点
- 流下経路
(流下経路の色区分と溪床勾配)
 - 0° ~ 2°
 - 2° ~ 3°
 - 3° ~ 7°
 - 7° ~ 10°
 - 10° ~ 15°
 - 15° ~ 20°
 - 20° ~ 30°
 - 30° ~
- 横断測線(耐力 ≤ 流体力)
- 横断測線(流体力 < 耐力)

危害のおそれのある土地の区域	
著しい危害のおそれのある土地の区域	土石流の高さが50kN/m ² を超える区域 土石流により建築物に作用すると想定される力が50kN/m ² 以下の区域
危害のおそれのある土地の区域	土石流の高さが50kN/m ² を超える区域 土石流により建築物に作用すると想定される力が50kN/m ² 以下の区域
	土石流の高さが1m以下の区域

滝の上



土石流区域調査書

様式3-2 建築物に作用すると想定される衝撃に関する事項

調査年度 令和4年度

渓流の位置
溪流番号 BN172018
溪流名 北沢1
所在地 西磐井郡平泉町平泉字北沢

横断測線番号	土石流の高さh(m)	土石流の流体力Fd(kN/m ²)	建築物の耐力P2(kN/m ²)	横断測線番号	土石流の高さh(m)	土石流の流体力Fd(kN/m ²)	建築物の耐力P2(kN/m ²)
No.0	0.81	17.50	9.08	No.27	0.80	2.54	9.17
No.1	0.81	15.33	9.06	No.28	0.00	0.00	0.00
No.2	0.84	12.99	8.81				
No.3	0.80	9.51	9.18				
No.4	0.74	8.04	9.74				
No.5	0.63	5.74	11.24				
No.6	0.62	5.85	11.34				
No.7	0.75	7.75	9.63				
No.8	0.64	5.34	11.04				
No.9	0.63	5.43	11.13				
No.10	0.63	5.50	11.18				
No.11	0.66	4.64	10.76				
No.12	0.65	4.76	10.88				
No.13	0.64	4.89	11.00				
No.14	0.63	5.09	11.20				
No.15	0.63	5.06	11.17				
No.16	0.66	4.51	10.70				
No.17	0.67	4.43	10.66				
No.18	0.66	4.49	10.72				
No.19	0.68	4.20	10.53				
No.20	0.69	3.90	10.35				
No.21	0.63	4.70	11.23				
No.22	0.64	4.53	11.04				
No.23	0.67	4.14	10.62				
No.24	0.70	3.79	10.27				
No.25	0.69	3.85	10.35				
No.26	0.71	3.57	10.12				