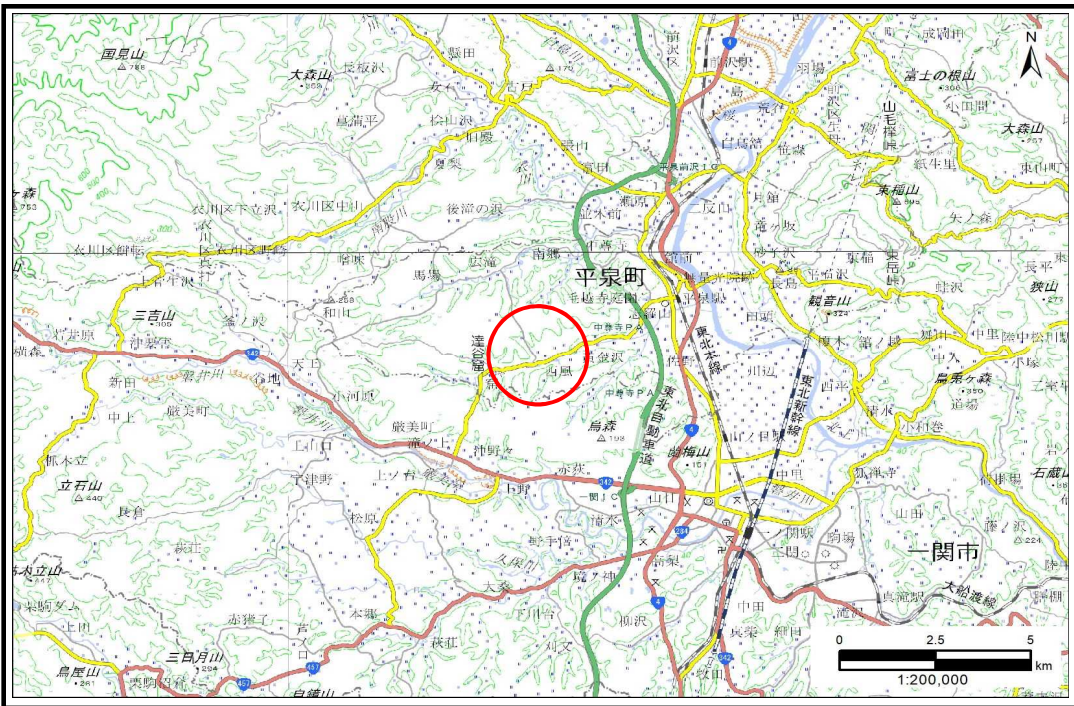


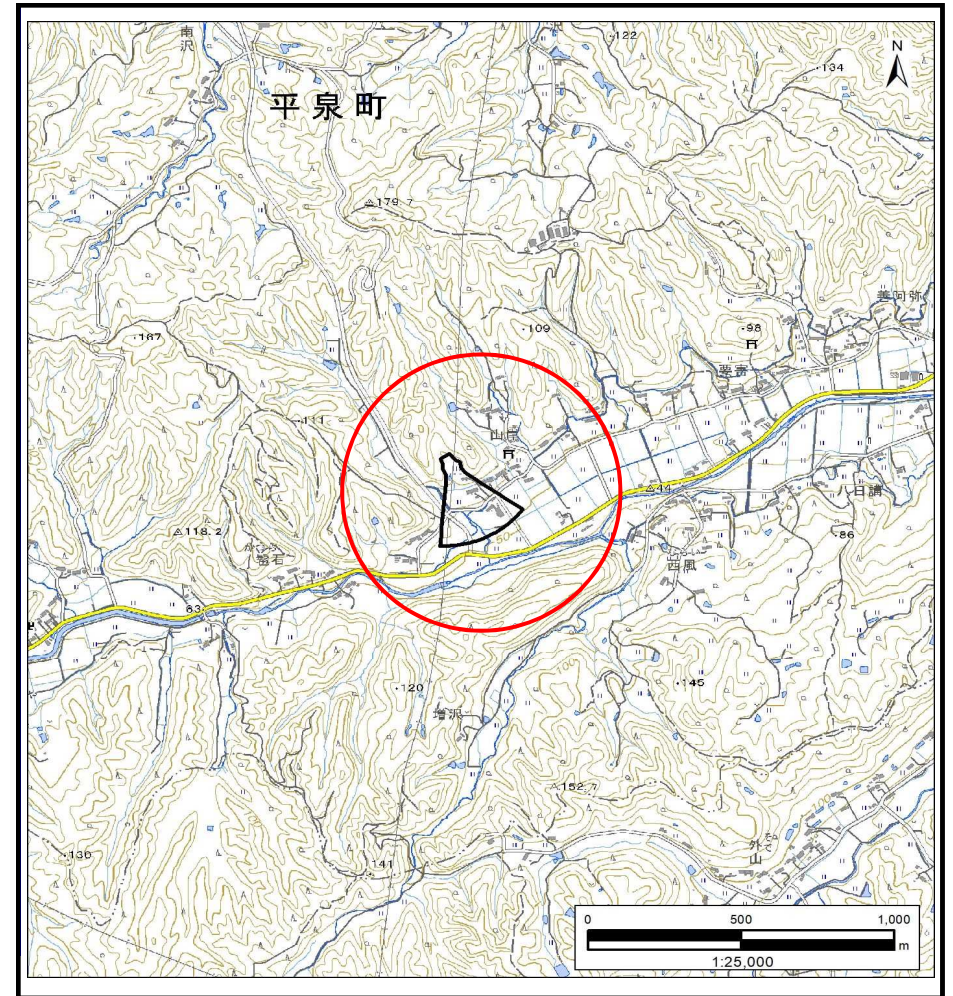
# 土砂災害防止に関する基礎調査(土石流)

表紙 概況,位置図

自然現象の種類	土石流
溪流番号	BN172017
水系名	北上川
河川名	太田川
溪流名	山岸2
所在地	西磐井郡平泉町平泉字山岸
調査機関	岩手県南広域振興局土木部 一関土木センター



概況図(S=1:200,000)



位置図(S=1:25,000)

「測量法に基づく国土地理院長承認(複製)R 5JHf 197」「本製品を複製する場合には、国土地理院の長の承認を得なければならない。」

岩手県

# 土石流区域調査

様式3-1 危害のおそれのある土地、著しい危害のおそれのある土地の設定図(A3)

調査年度

令和4年度

溪流の位置

溪流番号

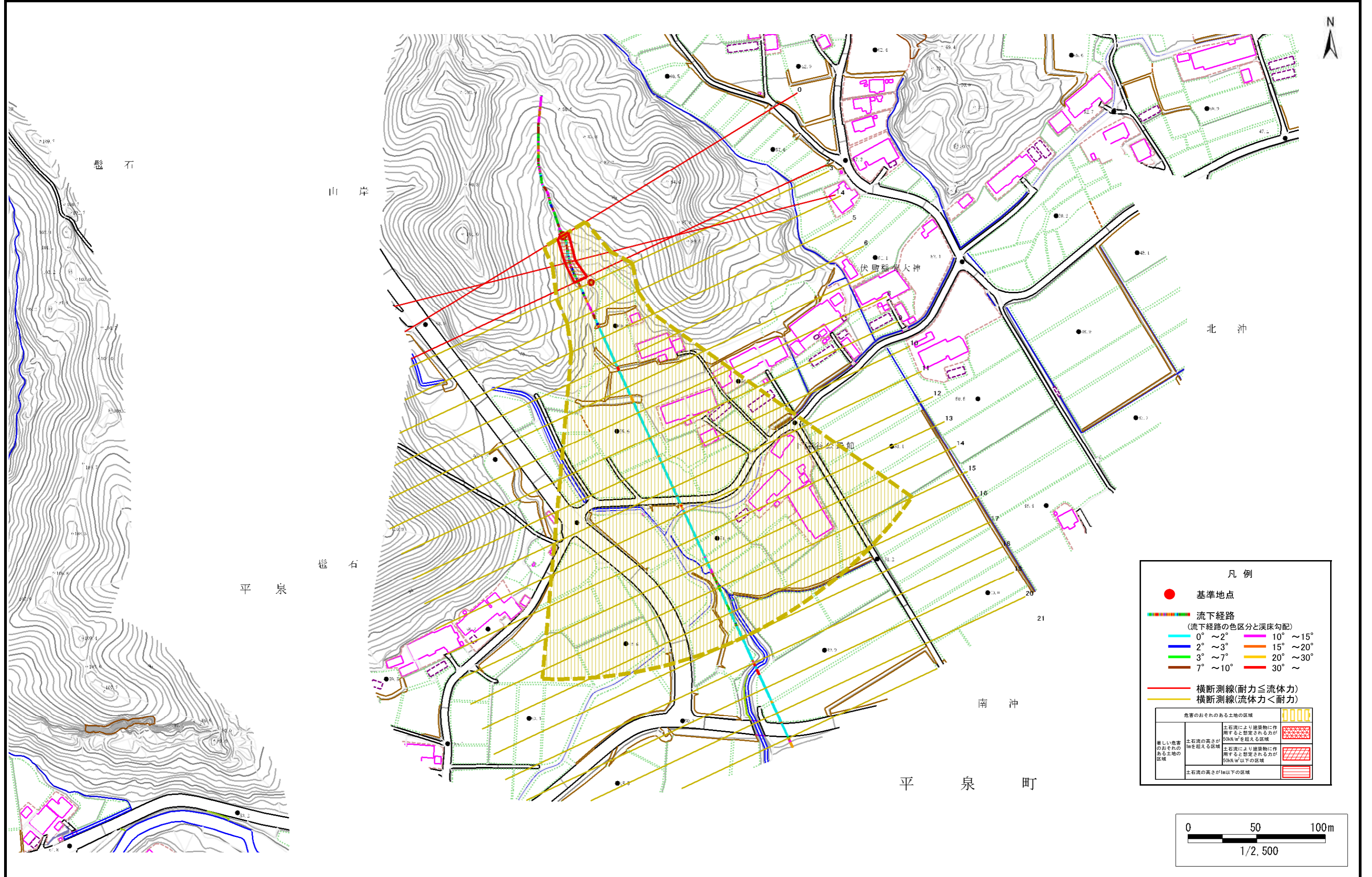
BN172017

溪流名

山岸2

所在地

西磐井郡平泉町平泉字山岸

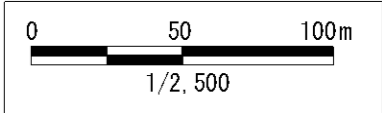


**凡例**

- 基準地点
- 流下経路  
(流下経路の色区分と溪床勾配)
 

0° ~ 2°	10° ~ 15°
2° ~ 3°	15° ~ 20°
3° ~ 7°	20° ~ 30°
7° ~ 10°	30° ~
- 横断測線(耐力 ≤ 流体力)
- 横断測線(流体力 < 耐力)

危害のおそれのある土地の区域	
著しい危害のおそれのある土地の区域	土石流により建築物に作用すると想定される力が50kN/m <sup>2</sup> を超える区域
危害のおそれのある土地の区域	土石流により建築物に作用すると想定される力が50kN/m <sup>2</sup> 以下の区域
	土石流の高さが1m以下の区域



## 土石流区域調査書

様式3-2 建築物に作用すると想定される衝撃に関する事項

調査年度 令和4年度

渓流の位置
渓流番号 *BN172017*
渓流名 *山岸2*
所在地 *西磐井郡平泉町平泉字山岸*

横断測線番号	土石流の高さh(m)	土石流の流体力Fd(kN/m <sup>2</sup> )	建築物の耐力P2(kN/m <sup>2</sup> )	横断測線番号	土石流の高さh(m)	土石流の流体力Fd(kN/m <sup>2</sup> )	建築物の耐力P2(kN/m <sup>2</sup> )
<i>No.0</i>	<i>0.78</i>	<i>17.74</i>	<i>9.31</i>				
<i>No.1</i>	<i>0.82</i>	<i>14.29</i>	<i>8.97</i>				
<i>No.2</i>	<i>0.70</i>	<i>10.76</i>	<i>10.17</i>				
<i>No.3</i>	<i>0.52</i>	<i>5.73</i>	<i>13.29</i>				
<i>No.4</i>	<i>0.69</i>	<i>7.73</i>	<i>10.35</i>				
<i>No.5</i>	<i>0.56</i>	<i>4.17</i>	<i>12.34</i>				
<i>No.6</i>	<i>0.61</i>	<i>3.11</i>	<i>11.56</i>				
<i>No.7</i>	<i>0.60</i>	<i>3.19</i>	<i>11.69</i>				
<i>No.8</i>	<i>0.54</i>	<i>3.89</i>	<i>12.75</i>				
<i>No.9</i>	<i>0.58</i>	<i>3.46</i>	<i>12.12</i>				
<i>No.10</i>	<i>0.56</i>	<i>3.62</i>	<i>12.36</i>				
<i>No.11</i>	<i>0.56</i>	<i>3.62</i>	<i>12.36</i>				
<i>No.12</i>	<i>0.55</i>	<i>3.73</i>	<i>12.51</i>				
<i>No.13</i>	<i>0.64</i>	<i>2.62</i>	<i>11.03</i>				
<i>No.14</i>	<i>0.63</i>	<i>2.71</i>	<i>11.18</i>				
<i>No.15</i>	<i>0.62</i>	<i>2.81</i>	<i>11.36</i>				
<i>No.16</i>	<i>0.64</i>	<i>2.61</i>	<i>11.01</i>				
<i>No.17</i>	<i>0.72</i>	<i>1.93</i>	<i>10.01</i>				
<i>No.18</i>	<i>0.79</i>	<i>1.53</i>	<i>9.24</i>				
<i>No.19</i>	<i>0.80</i>	<i>1.50</i>	<i>9.17</i>				
<i>No.20</i>	<i>0.85</i>	<i>1.31</i>	<i>8.74</i>				
<i>No.21</i>	<i>0.76</i>	<i>1.60</i>	<i>9.52</i>				