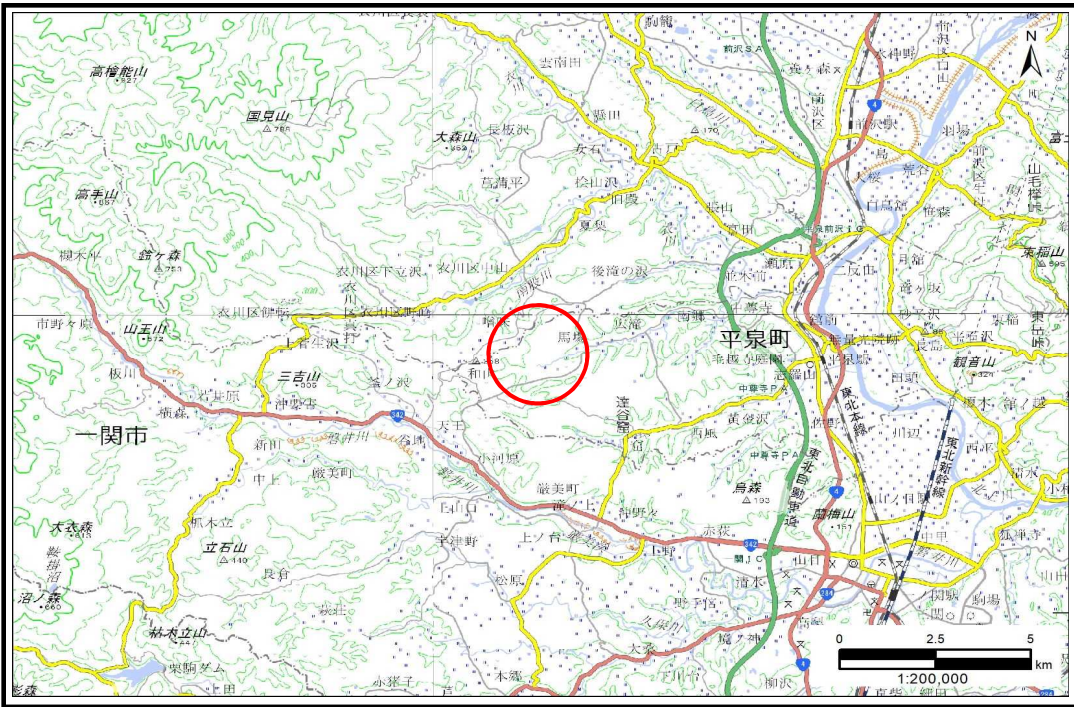


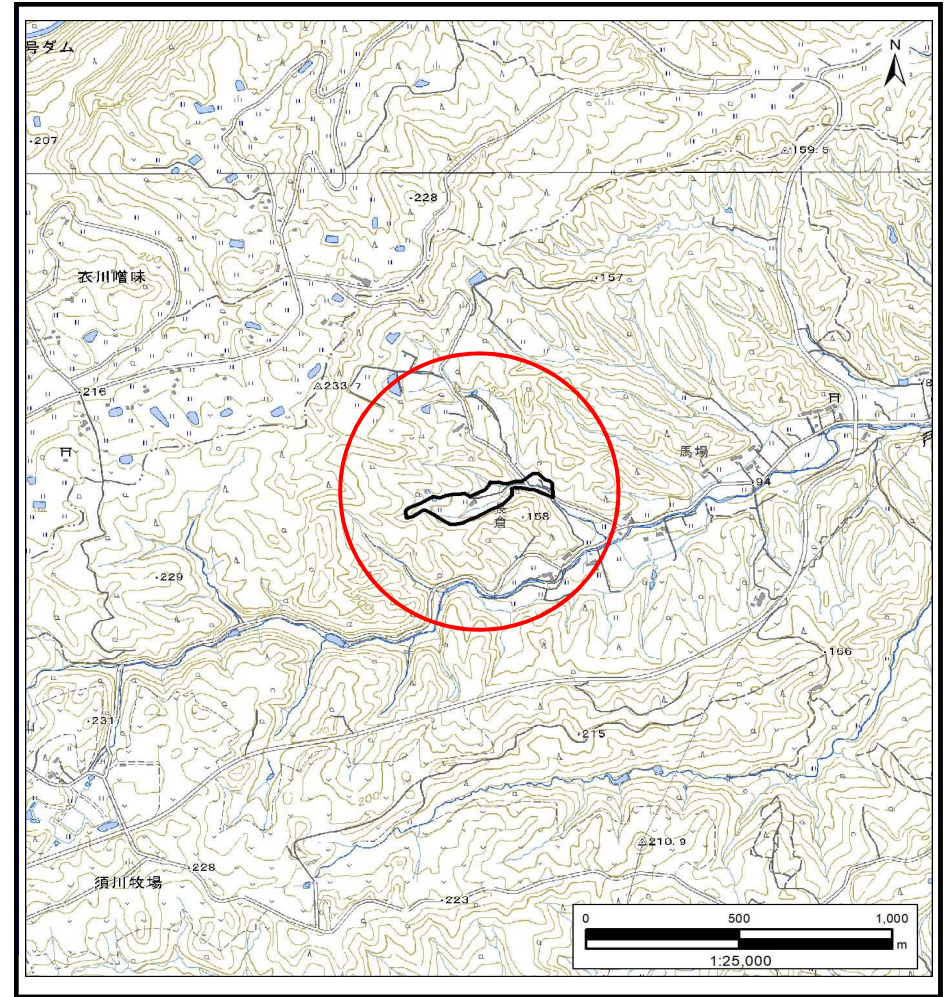
土砂災害防止に関する基礎調査(土石流)

表紙 概況,位置図

自然現象の種類	土石流
溪流番号	BN172007
水系名	北上川
河川名	戸河内川
溪流名	長倉5
所在地	西磐井郡平泉町平泉字長倉
調査機関	岩手県南広域振興局土木部 一関土木センター



概況図(S=1:200,000)



位置図(S=1:25,000)

「測量法に基づく国土地理院長承認(複製)R 5JHf 197」「本製品を複製する場合には、国土地理院の長の承認を得なければならない。」

岩手県

土石流区域調査

様式3-1 危害のおそれのある土地、著しい危害のおそれのある土地の設定図(A3)

調査年度

令和4年度

溪流の位置

溪流番号

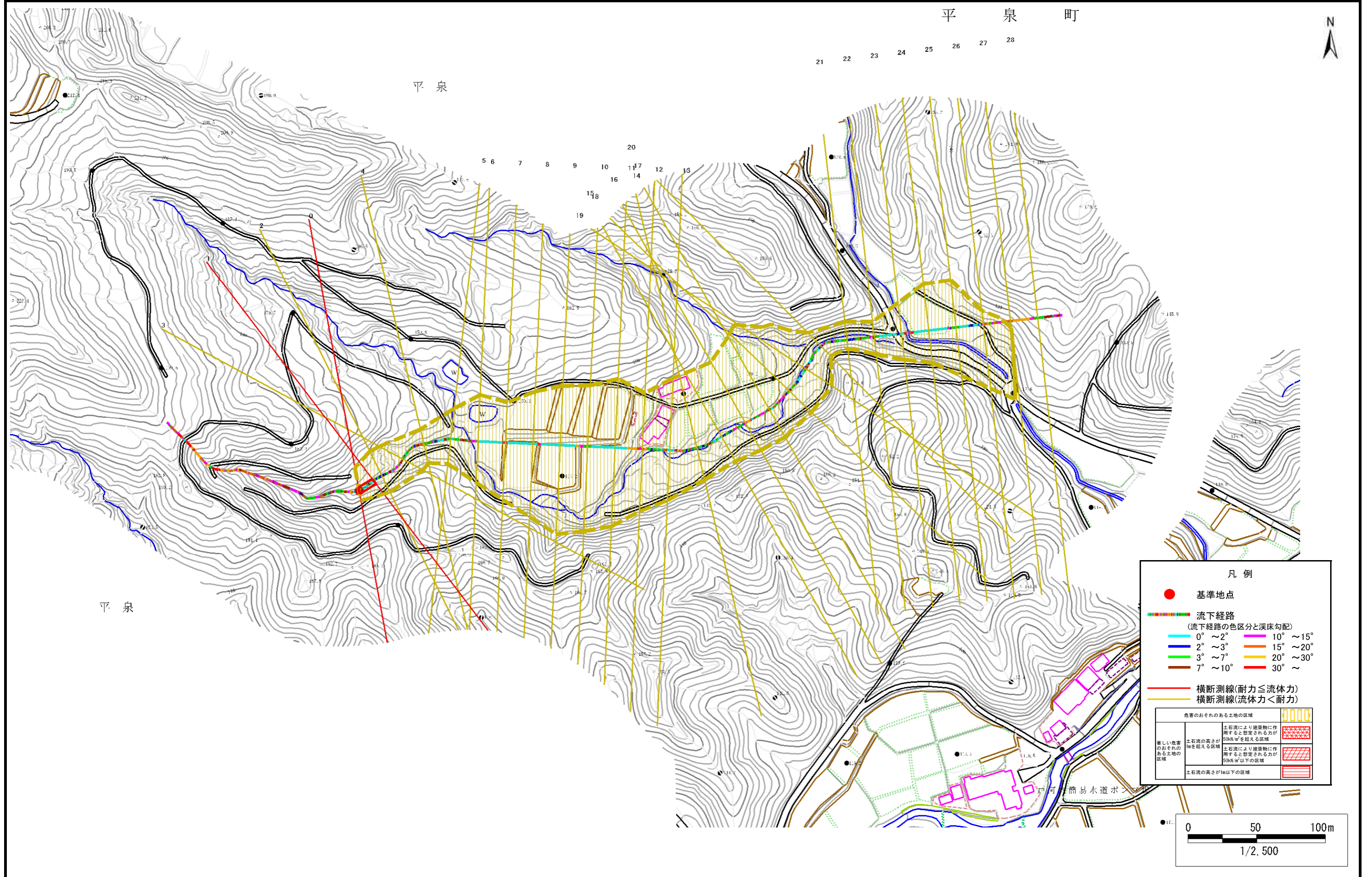
BN172007

溪流名

長倉5

所在地

西磐井郡平泉町平泉字長倉



土石流区域調査書

様式3-2 建築物に作用すると想定される衝撃に関する事項

調査年度 令和4年度

渓流の位置
溪流番号 BN172007
溪流名 長倉5
所在地 西磐井郡平泉町平泉字長倉

横断測線番号	土石流の高さh(m)	土石流の流体力Fd(kN/m ²)	建築物の耐力P2(kN/m ²)	横断測線番号	土石流の高さh(m)	土石流の流体力Fd(kN/m ²)	建築物の耐力P2(kN/m ²)
No.0	0.61	27.17	11.50	No.27	0.00	0.00	0.00
No.1	0.45	16.07	15.18	No.28	0.00	0.00	0.00
No.2	0.34	10.38	19.34				
No.3	0.31	6.55	21.48				
No.4	0.42	7.96	16.09				
No.5	0.36	5.04	18.32				
No.6	0.24	2.16	27.02				
No.7	0.24	1.95	26.80				
No.8	0.24	1.72	26.39				
No.9	0.25	1.60	26.08				
No.10	0.24	1.70	26.83				
No.11	0.25	1.47	25.67				
No.12	0.24	1.63	27.02				
No.13	0.24	1.66	27.23				
No.14	0.23	1.83	28.51				
No.15	0.23	1.75	27.96				
No.16	0.23	1.76	28.02				
No.17	0.24	1.68	27.37				
No.18	0.26	2.06	24.82				
No.19	0.23	1.89	27.46				
No.20	0.26	1.57	25.12				
No.21	0.26	1.55	25.00				
No.22	0.27	1.40	24.39				
No.23	0.27	1.32	24.05				
No.24	0.27	1.24	23.71				
No.25	0.27	1.24	23.70				
No.26	0.30	0.92	21.75				