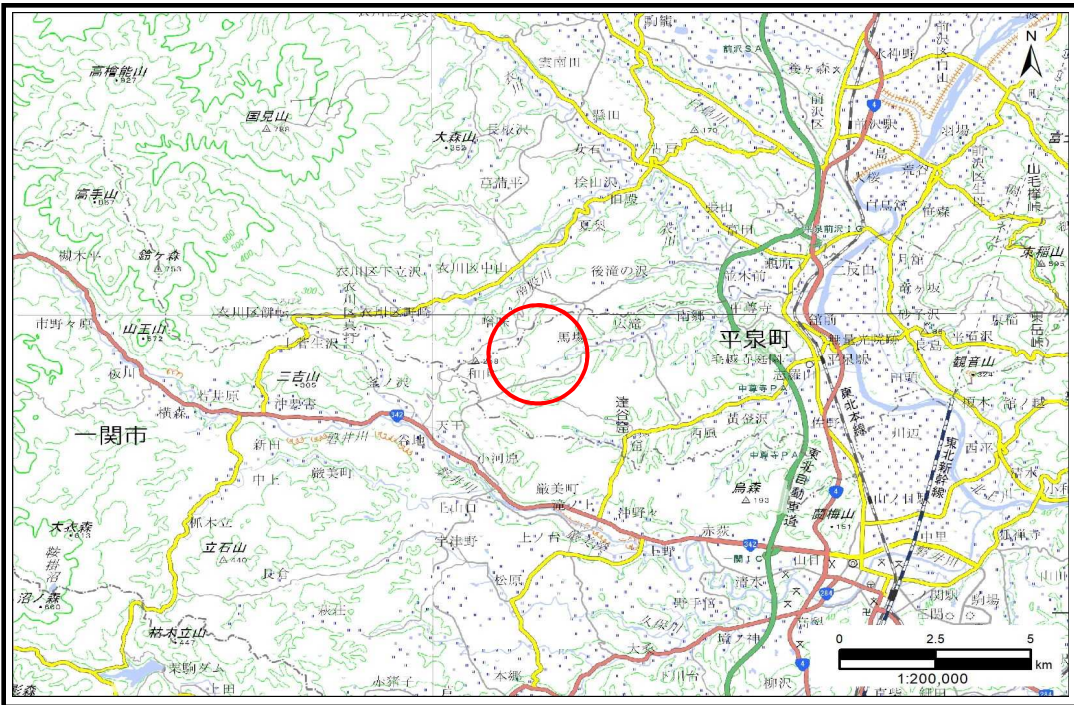


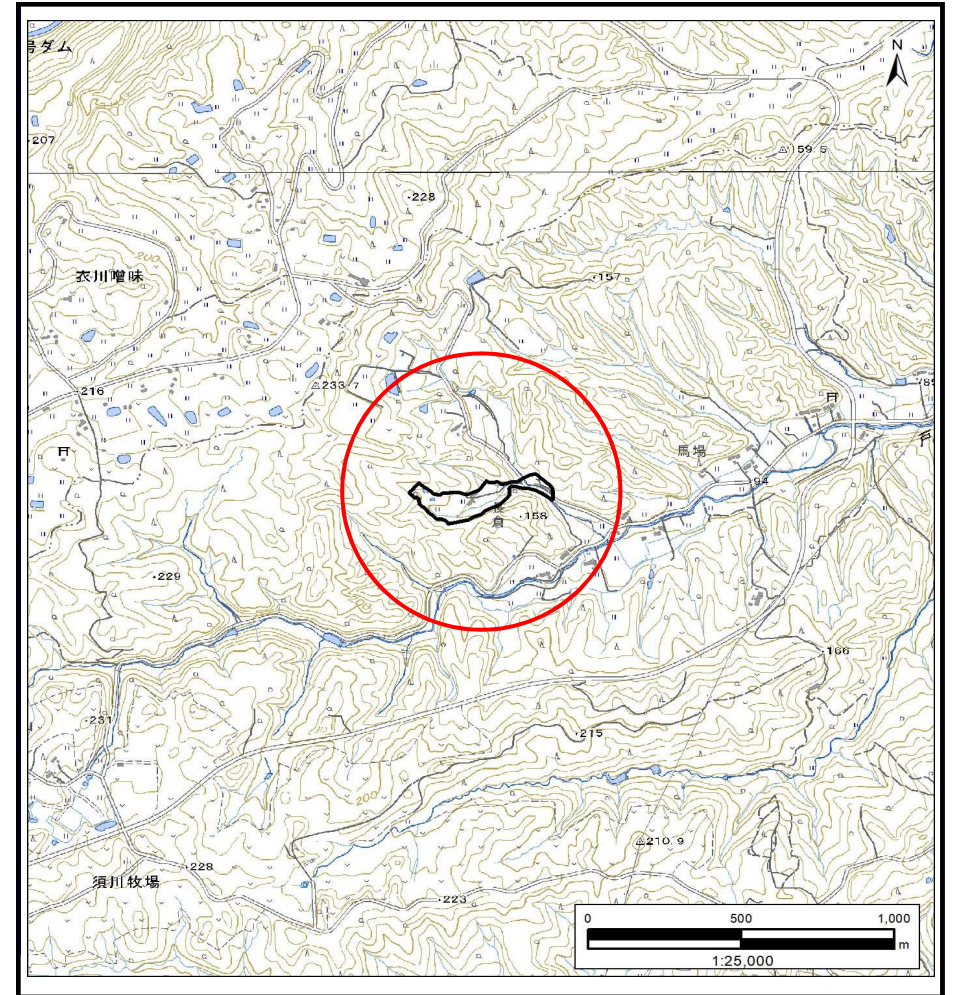
土砂災害防止に関する基礎調査(土石流)

表紙 概況,位置図

自然現象の種類	土石流
溪流番号	BN172006
水系名	北上川
河川名	戸河内川
溪流名	長倉4
所在地	西磐井郡平泉町平泉字長倉
調査機関	岩手県南広域振興局土木部 一関土木センター



概況図(S=1:200,000)



位置図(S=1:25,000)

「測量法に基づく国土地理院長承認(複製)R 5JHf 197」「本製品を複製する場合には、国土地理院の長の承認を得なければならない。」

岩手県

土石流区域調査

様式3-1 危害のおそれのある土地、著しい危害のおそれのある土地の設定図(A3)

調査年度

令和4年度

溪流の位置

溪流番号

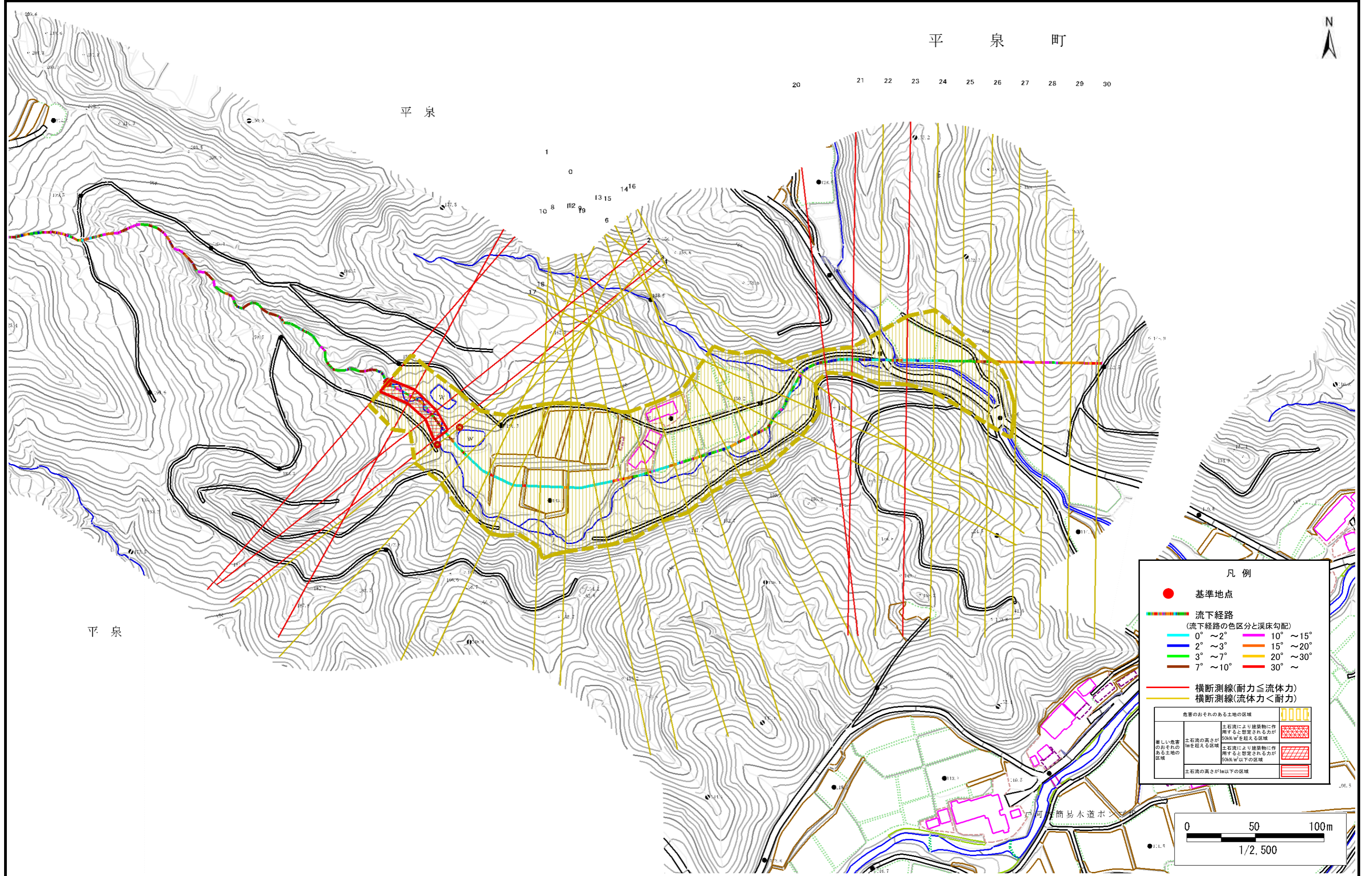
BN172006

溪流名

長倉4

所在地

西磐井郡平泉町平泉字長倉



土石流区域調査書

様式3-2 建築物に作用すると想定される衝撃に関する事項

調査年度 令和4年度

渓流の位置
渓流番号 BN172006
渓流名 長倉4
所在地 西磐井郡平泉町平泉字長倉

横断測線番号	土石流の高さh(m)	土石流の流体力Fd(kN/m ²)	建築物の耐力P2(kN/m ²)	横断測線番号	土石流の高さh(m)	土石流の流体力Fd(kN/m ²)	建築物の耐力P2(kN/m ²)
No.0	0.82	15.08	9.00	No.27	0.00	0.00	0.00
No.1	0.82	13.95	8.98	No.28	0.00	0.00	0.00
No.2	0.86	14.29	8.61	No.29	0.00	0.00	0.00
No.3	0.76	11.16	9.51	No.30	0.00	0.00	0.00
No.4	0.56	7.37	12.32				
No.5	0.56	7.42	12.36				
No.6	0.57	6.42	12.23				
No.7	0.56	6.54	12.34				
No.8	0.57	6.48	12.29				
No.9	0.57	6.28	12.21				
No.10	0.58	5.67	12.09				
No.11	0.57	5.77	12.18				
No.12	0.56	6.05	12.44				
No.13	0.58	5.62	12.07				
No.14	0.56	5.94	12.37				
No.15	0.57	5.80	12.25				
No.16	0.57	5.72	12.17				
No.17	0.57	5.81	12.26				
No.18	0.57	5.74	12.19				
No.19	0.66	6.64	10.78				
No.20	0.88	10.38	8.42				
No.21	0.86	8.85	8.61				
No.22	0.75	5.52	9.62				
No.23	0.99	8.79	7.68				
No.24	0.66	4.14	10.78				
No.25	0.68	3.76	10.53				
No.26	0.69	3.58	10.41				