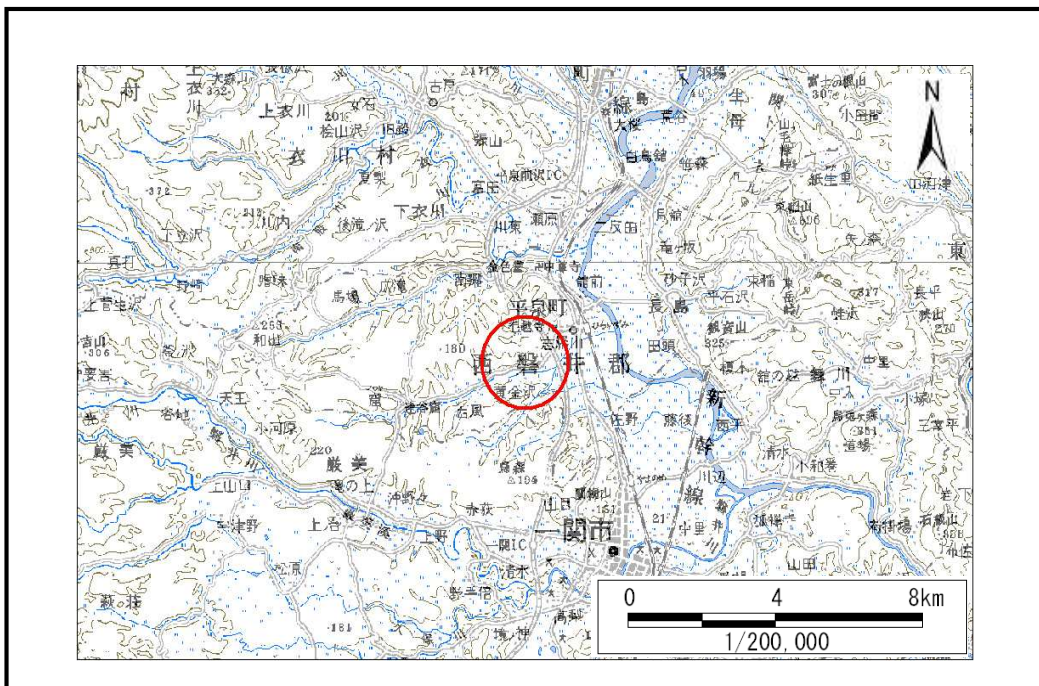


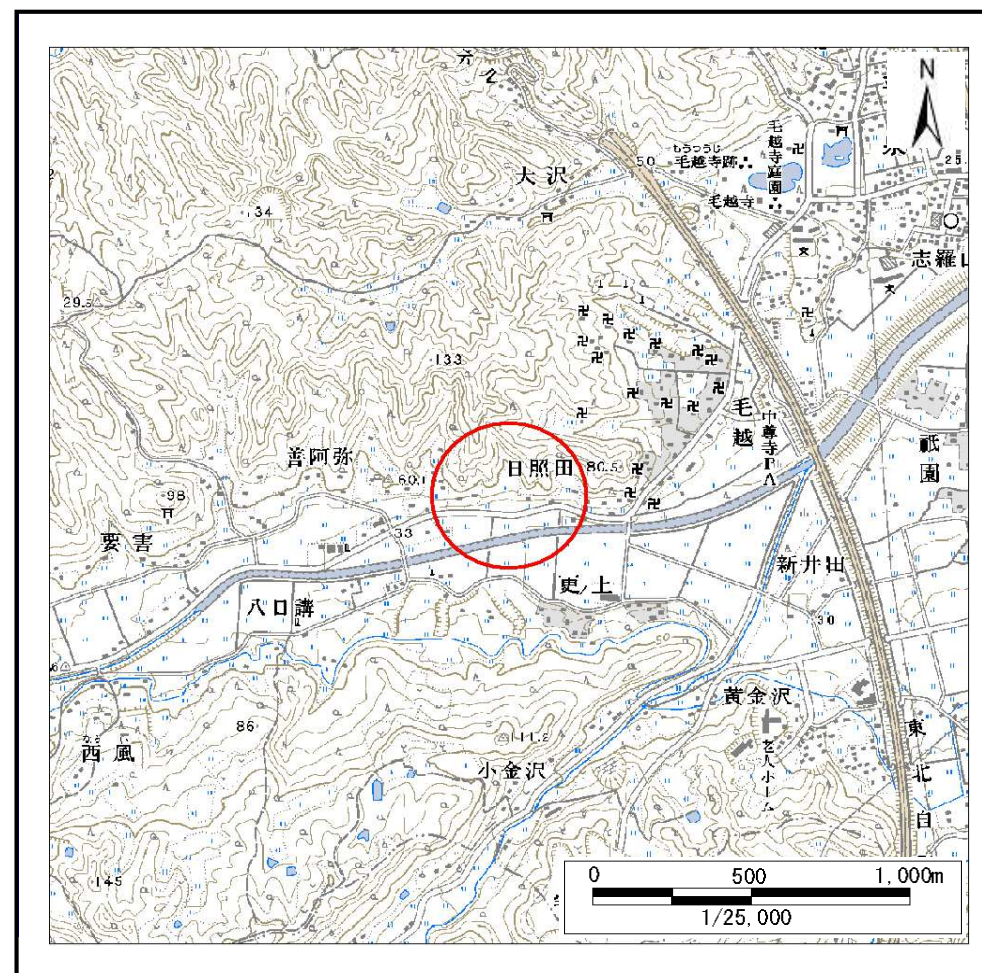
土砂災害防止に関する基礎調査(土石流)

表紙 位置,位置図

| | |
|---------|--------------------|
| 自然現象の種類 | 土石流 |
| 溪流番号 | B172104 |
| 水系名 | 北上川 |
| 河川名 | 太田川 |
| 溪流名 | 日照田の沢 |
| 所在 | 西磐井郡平泉町平泉字日照田 |
| 調査機関 | 県南広域振興局土木部一関土木センター |



位置図(S=1:200,000)



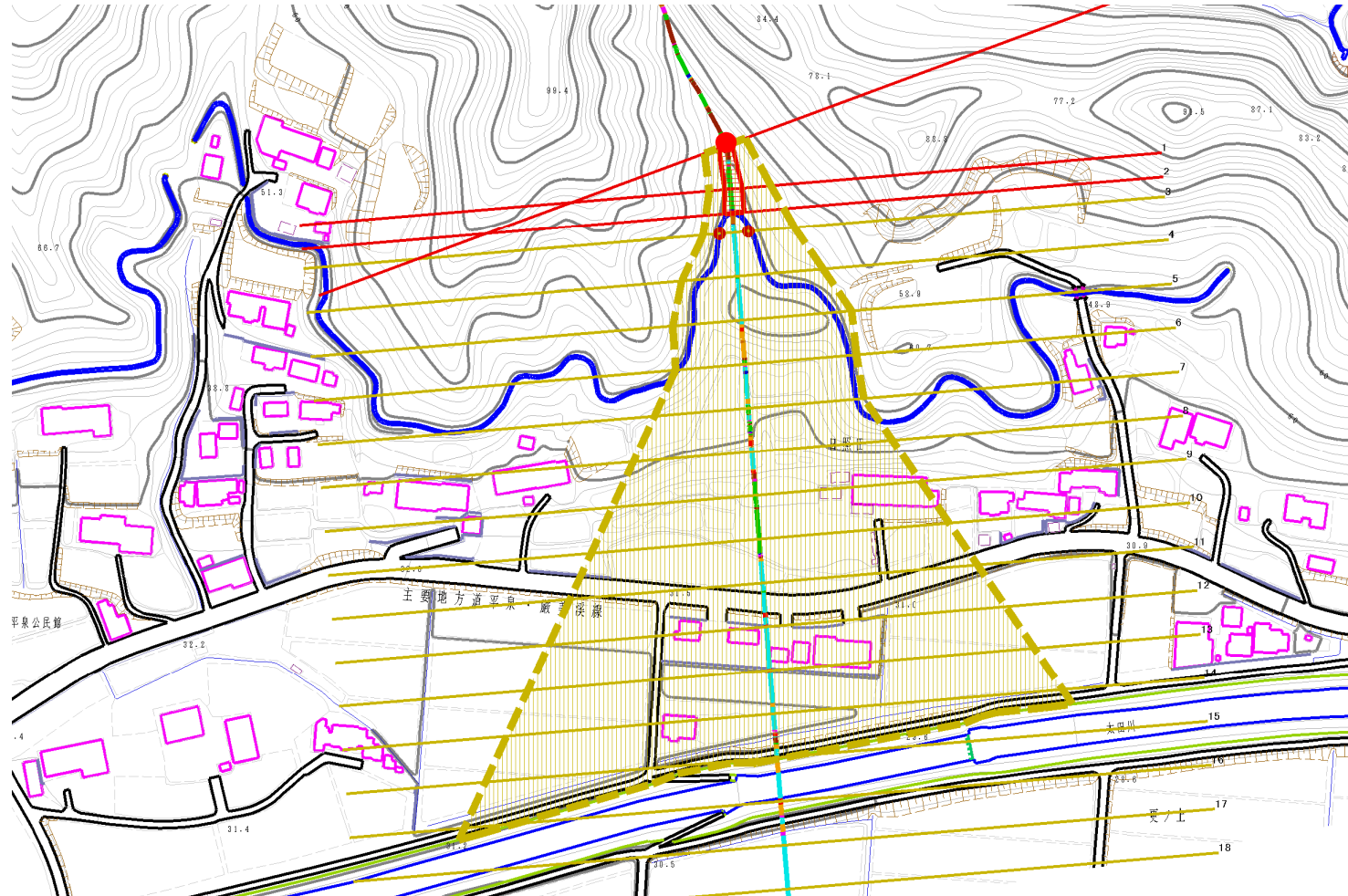
概況図(S=1:25,000)

土石流区域調査書

様式3-1 危害のおそれのある土地、著しい危害のおそれのある土地の設定図

| | |
|------|---------------|
| 調査年度 | 平成23年度 |
| 所在地 | 西磐井郡平泉町平泉字日照田 |

| | | | | | | |
|-------|------|---------|-----|-------|-----|---------------|
| 溪流の位置 | 溪流番号 | B172104 | 溪流名 | 日照田の沢 | 所在地 | 西磐井郡平泉町平泉字日照田 |
|-------|------|---------|-----|-------|-----|---------------|



凡例

- 基準地点
- — — — — — 流下経路
(流下経路の色区分と溪床勾配)
- 0° ~ 2° — 10° ~ 15°
- 2° ~ 3° — 15° ~ 20°
- 3° ~ 7° — 20° ~ 30°
- 7° ~ 10° — 30° ~
- 横断測線(耐力 ≤ 流体力)
- 横断測線(流体力 < 耐力)

| | | |
|-------------------|--|--|
| 危険のおそれのある土地の区域 | | |
| 著しい危害のおそれのある土地の区域 | 土石流により建築物に作用すると想定される力が50kN/m ² を超える区域 | |
| | 土石流により建築物に作用すると想定される力が50kN/m ² 以下の区域 | |
| 土石流の高さが1m以下の区域 | | |

