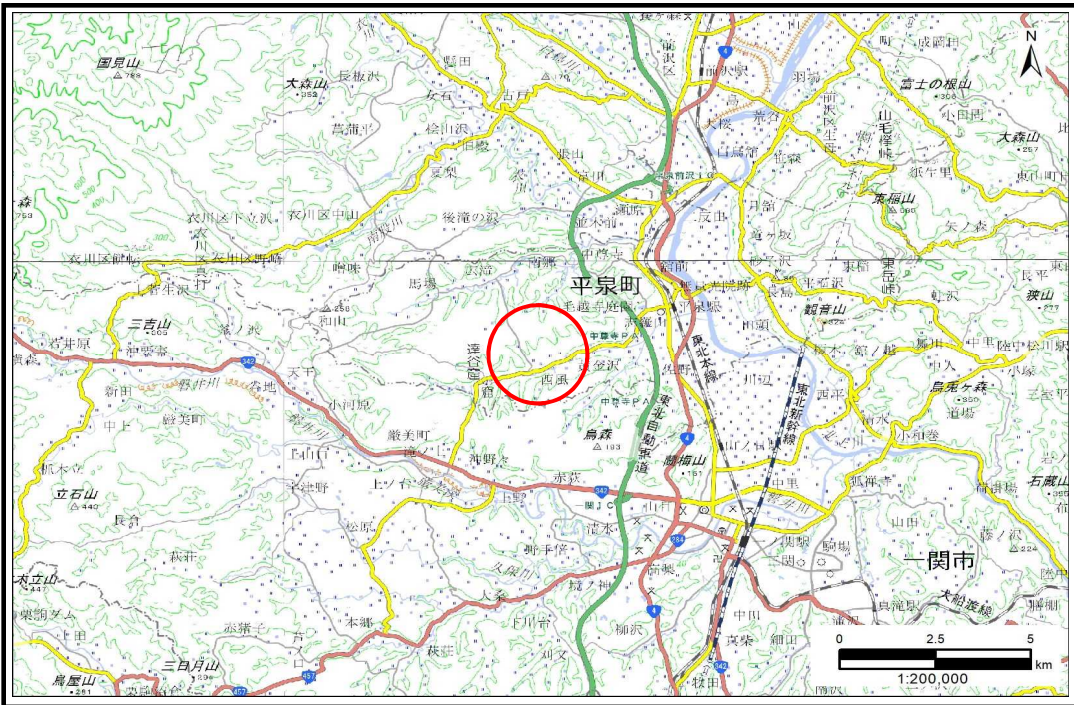


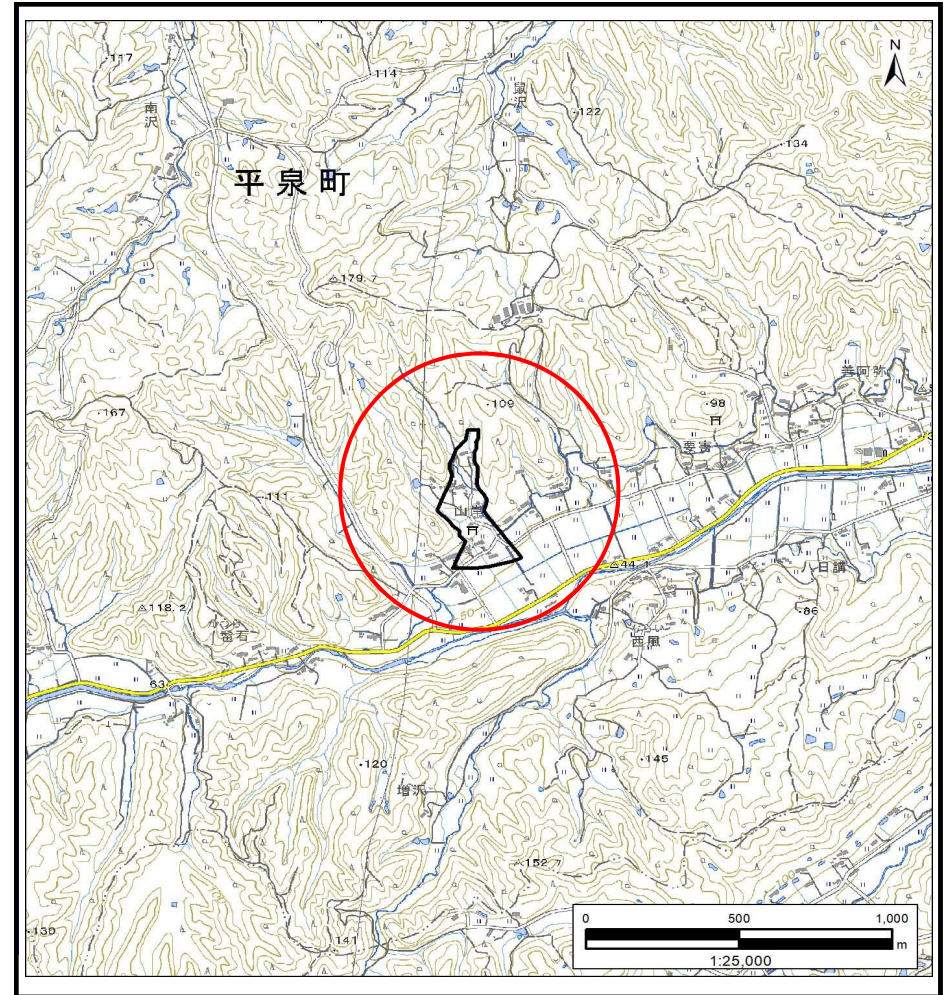
土砂災害防止に関する基礎調査(土石流)

表紙 概況,位置図

自然現象の種類	土石流
溪流番号	AN172016
水系名	北上川
河川名	太田川
溪流名	山岸1
所在地	西磐井郡平泉町平泉字山岸
調査機関	岩手県南広域振興局土木部 一関土木センター



概況図(S=1:200,000)



位置図(S=1:25,000)

「測量法に基づく国土地理院長承認(複製)R 5JHf 197」「本製品を複製する場合には、国土地理院の長の承認を得なければならない。」

岩手県

土石流区域調査

様式3-1 危害のおそれのある土地、著しい危害のおそれのある土地の設定図 (A3)

調査年度

令和4年度

溪流の位置

溪流番号

AN172016

溪流名

山岸1

所在地

西磐井郡平泉町平泉字山岸

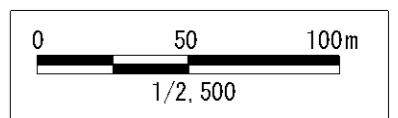
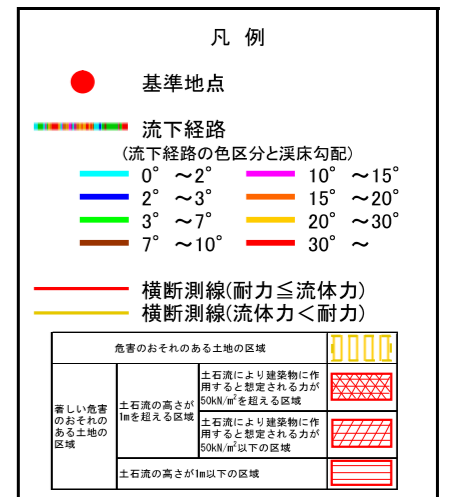
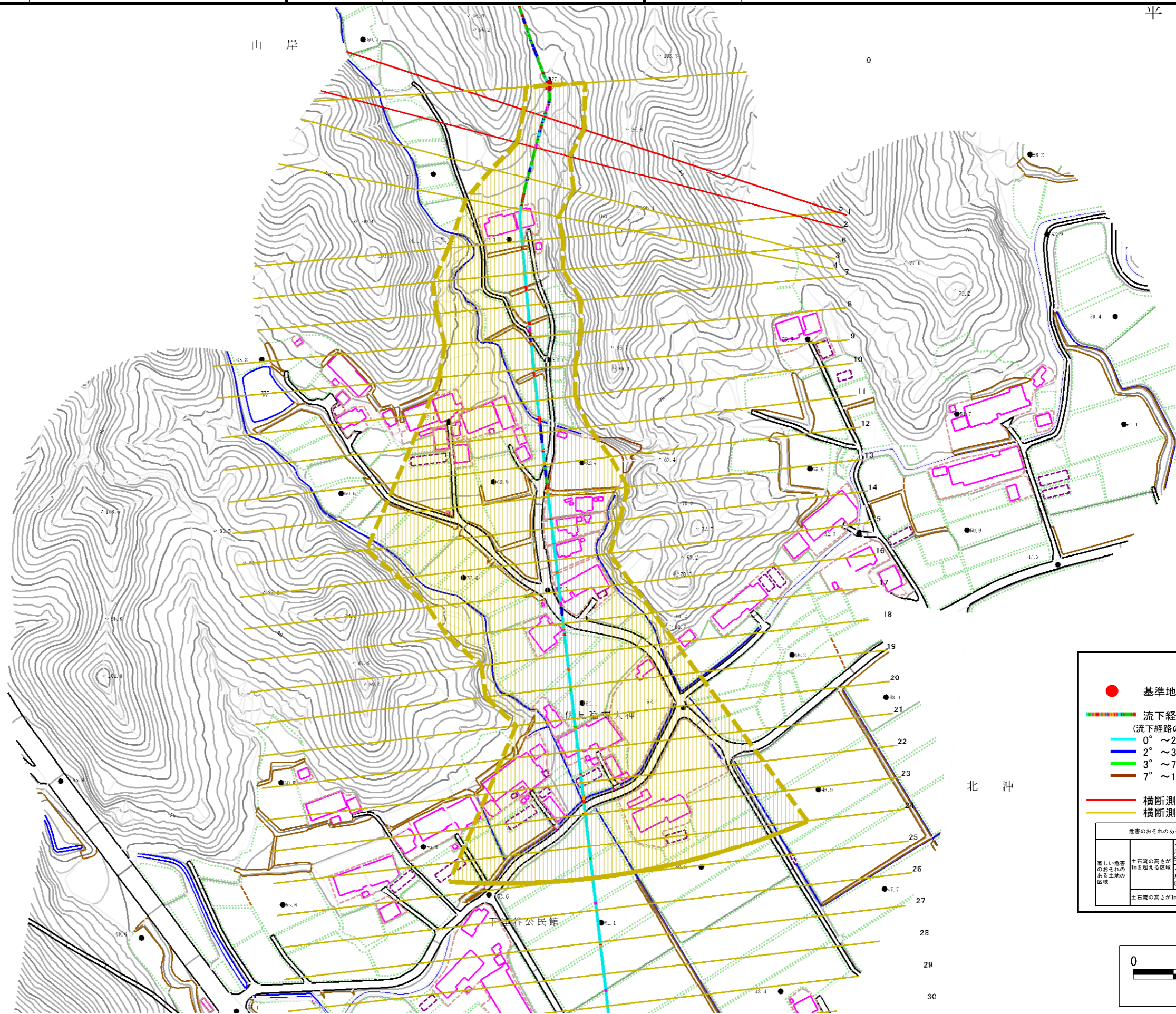
平泉町

平泉

山岸

東沖

北沖



土石流区域調査書

様式3-2 建築物に作用すると想定される衝撃に関する事項

調査年度 令和4年度

渓流の位置
溪流番号 AN172016
溪流名 山岸1
所在地 西磐井郡平泉町平泉字山岸

横断測線番号	土石流の高さh(m)	土石流の流体力Fd(kN/m ²)	建築物の耐力P2(kN/m ²)	横断測線番号	土石流の高さh(m)	土石流の流体力Fd(kN/m ²)	建築物の耐力P2(kN/m ²)
No.0	0.60	8.58	11.70	No.27	0.86	2.24	8.60
No.1	0.77	11.10	9.41	No.28	0.85	2.32	8.72
No.2	0.82	11.54	8.99	No.29	0.84	2.33	8.74
No.3	0.64	6.37	11.09	No.30	0.84	2.33	8.74
No.4	0.64	6.02	11.01				
No.5	0.66	5.34	10.81				
No.6	0.66	5.01	10.69				
No.7	0.66	5.05	10.73				
No.8	0.65	5.29	10.94				
No.9	0.65	5.28	10.93				
No.10	0.66	5.15	10.82				
No.11	0.66	5.14	10.81				
No.12	0.66	5.05	10.73				
No.13	0.65	5.18	10.85				
No.14	0.66	5.03	10.71				
No.15	0.64	5.37	11.01				
No.16	0.67	4.89	10.64				
No.17	0.70	4.04	10.20				
No.18	0.71	3.84	10.08				
No.19	0.70	4.02	10.28				
No.20	0.70	3.92	10.17				
No.21	0.71	3.81	10.06				
No.22	0.73	3.52	9.85				
No.23	0.74	3.41	9.77				
No.24	0.76	3.13	9.54				
No.25	0.77	2.99	9.41				
No.26	0.84	2.42	8.81				