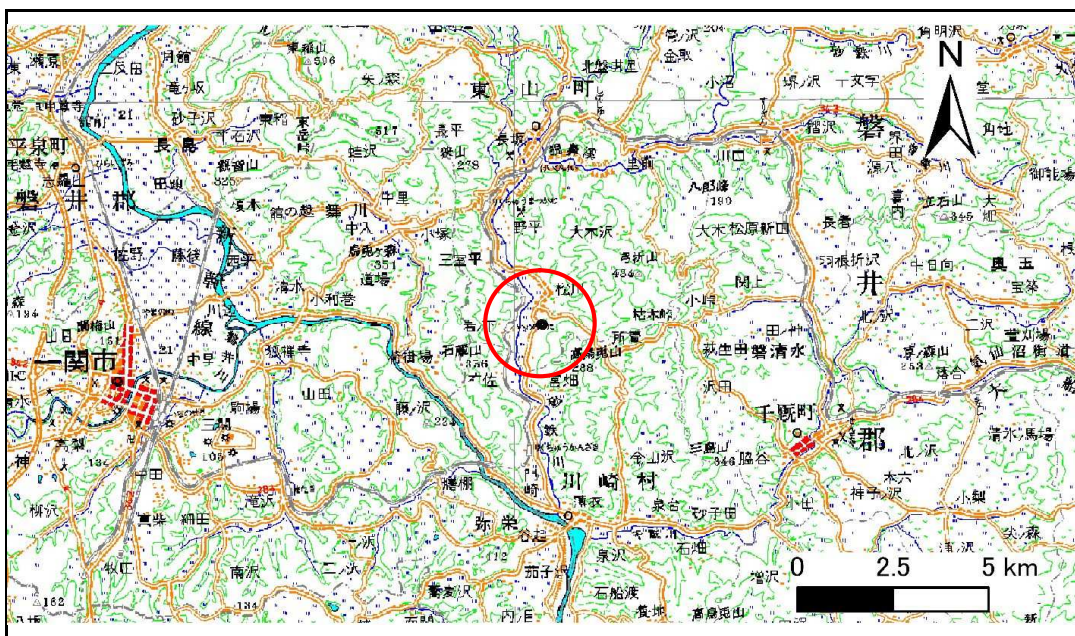


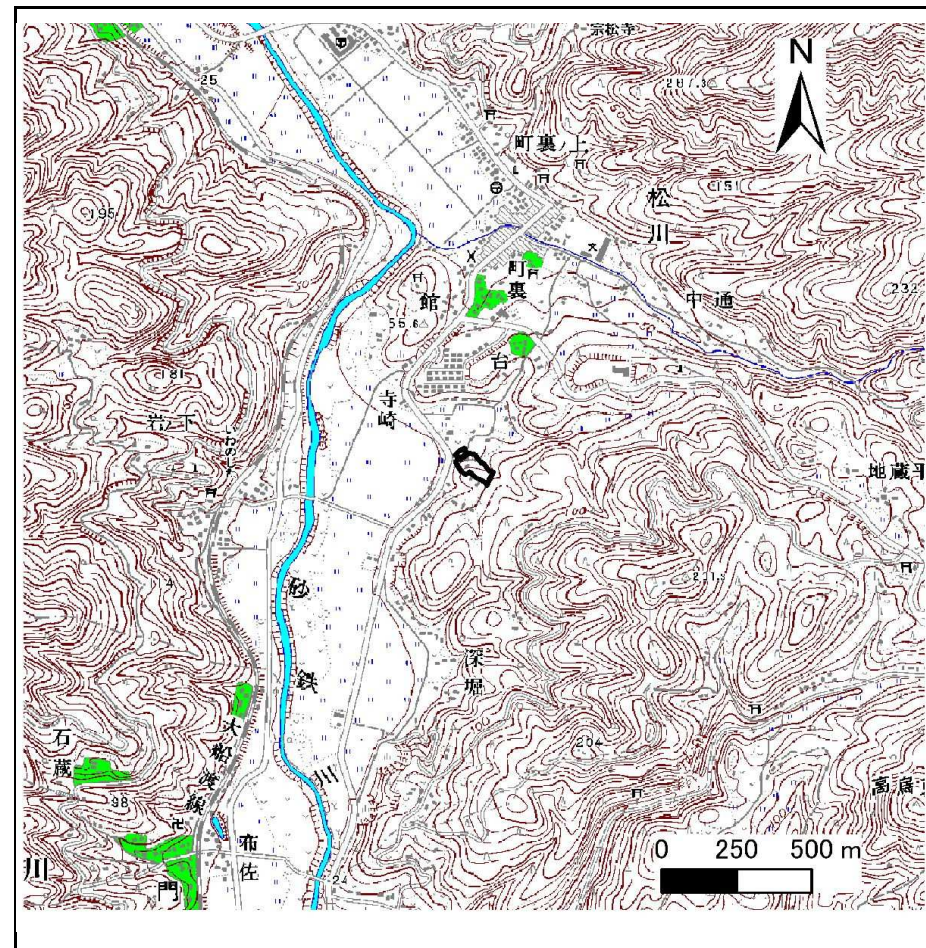
土砂災害防止に関する基礎調査(急傾斜地の崩壊)

表紙 概況、位置図

自然現象の種類	急傾斜地の崩壊
箇所番号	174B1011
箇所名	深堀
所在地	岩手県一関市東山町松川字深堀
調査機関	岩手県 県南広域振興局 土木部 千厩土木センター



位置図(S=1:200,000)



概況図(S=1:25,000)

急傾斜地の崩壊区域調書

様式3-1 危害のおそれのある土地、著しい危害のおそれのある土地の設定図

調査年度

平成23年度

急傾斜地の位置

箇所番号

174B1011

箇所名

深堀

所在地

岩手県一関市東山町松川字深堀



急傾斜地の崩壊区域調査

様式3-1 危害のおそれのある土地、著しい危害のおそれのある土地の設定図

調査年度

平成23年度

急傾斜地の位置

箇所番号

174B1011

箇所名

深堀

所在地

岩手県一関市東山町松川字深堀



急傾斜地の崩壊区域調書

様式3-1 危害のおそれのある土地、著しい危害のおそれのある土地の設定図

調査年度

平成23年度

急傾斜地の位置

箇所番号

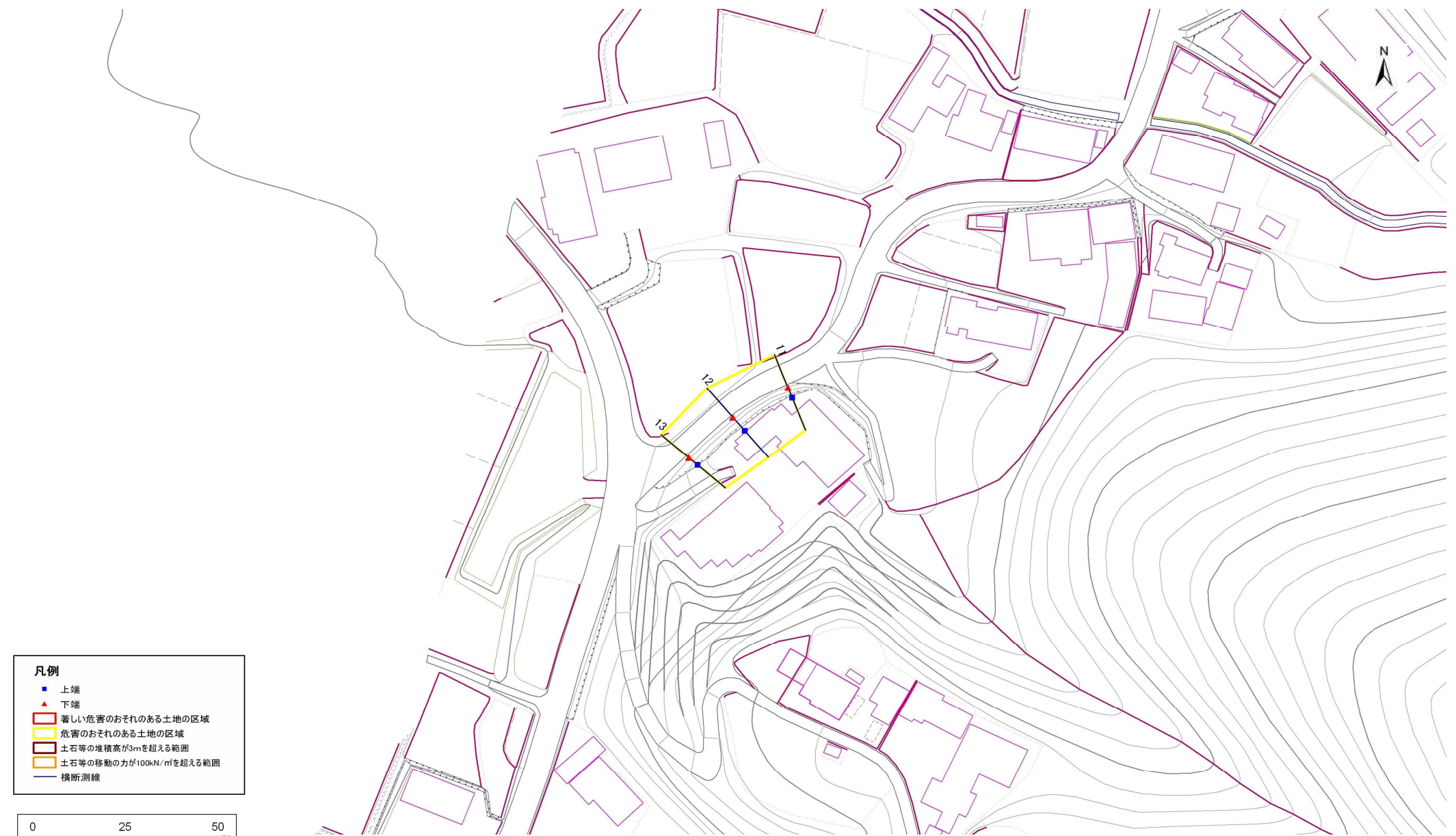
174B1011

箇所名

深堀

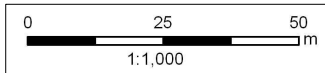
所在地

岩手県一関市東山町松川字深堀



凡例

- 上端
- ▲ 下端
- 著しい危害のおそれのある土地の区域
- 危害のおそれのある土地の区域
- 土石等の堆積高が3mを超える範囲
- 土石等の移動の力が100kN/m²を超える範囲
- 横断測線



急傾斜地の崩壊区域調査

様式3-2 建築物に作用すると想定される衝撃に関する事項(1/1)

調査年度	平成23年度
------	--------

急傾斜地の位置		箇所番号			箇所名				所在地							
		174B1011			深堀				岩手県一関市東山町松川字深堀							
横断 測線 番号	急傾斜地の下端に隣接する土地								急傾斜地内							
	土石等の移動の高さと力の大きさ				土石等の堆積高さとの大きさ				土石等の移動の高さと力の大きさ				土石等の堆積高さとの大きさ			
	区分	高さ (m)	下端からの距離 (m)	力の大きさ (kN/m ²)	区分	下端からの水平 距離(m)	高さ (m)	力の大きさ (kN/m ²)	区分	高さ (m)	下端からの比高 (m)	力の大きさ (kN/m ²)	区分	下端からの比高 (m)	高さ (m)	力の大きさ (kN/m ²)
1	100kN/m ² を超える	1.00	0.00 ~ 0.89	113.36	3mを超える	- ~ -	-	-	100kN/m ² を超える	1.00	10.71 ~ 13.32	113.36	3mを超える	- ~ -	-	-
	それ以外	1.00	0.89 ~ 8.68	100.00	それ以外	0.00 ~ 8.68	2.29	11.98	それ以外	1.00	5.00 ~ 10.71	100.00	それ以外	5.00 ~ 13.32	2.29	11.98
2	100kN/m ² を超える	-	- ~ -	-	3mを超える	- ~ -	-	-	100kN/m ² を超える	-	- ~ -	-	3mを超える	- ~ -	-	-
	それ以外	1.00	0.00 ~ 6.72	84.89	それ以外	0.00 ~ 0.00	1.58	8.30	それ以外	1.00	5.00 ~ 8.99	84.89	それ以外	5.00 ~ 8.99	1.58	8.30
3	100kN/m ² を超える	1.00	0.00 ~ 0.28	104.11	3mを超える	- ~ -	-	-	100kN/m ² を超える	1.00	11.94 ~ 13.00	104.11	3mを超える	- ~ -	-	-
	それ以外	1.00	0.28 ~ 8.06	100.00	それ以外	0.00 ~ 8.06	1.97	10.32	それ以外	1.00	5.00 ~ 11.94	100.00	それ以外	5.00 ~ 13.00	1.97	10.32
4	100kN/m ² を超える	1.00	0.00 ~ 0.63	109.40	3mを超える	- ~ -	-	-	100kN/m ² を超える	1.00	10.94 ~ 13.00	109.40	3mを超える	- ~ -	-	-
	それ以外	1.00	0.63 ~ 8.42	100.00	それ以外	0.00 ~ 8.42	2.06	10.79	それ以外	1.00	5.00 ~ 10.94	100.00	それ以外	5.00 ~ 13.00	2.06	10.79
5	100kN/m ² を超える	1.00	0.00 ~ 0.40	105.96	3mを超える	- ~ -	-	-	100kN/m ² を超える	1.00	10.80 ~ 12.01	105.96	3mを超える	- ~ -	-	-
	それ以外	1.00	0.40 ~ 8.19	100.00	それ以外	0.00 ~ 8.19	2.08	10.91	それ以外	1.00	5.00 ~ 10.80	100.00	それ以外	5.00 ~ 12.01	2.08	10.91
6	100kN/m ² を超える	1.00	0.00 ~ 0.36	105.32	3mを超える	- ~ -	-	-	100kN/m ² を超える	1.00	12.69 ~ 14.31	105.32	3mを超える	- ~ -	-	-
	それ以外	1.00	0.36 ~ 8.15	100.00	それ以外	0.00 ~ 8.15	1.93	10.13	それ以外	1.00	5.00 ~ 12.69	100.00	それ以外	5.00 ~ 14.31	1.93	10.13
7	100kN/m ² を超える	1.00	0.00 ~ 0.04	100.64	3mを超える	- ~ -	-	-	100kN/m ² を超える	1.00	12.69 ~ 12.87	100.64	3mを超える	- ~ -	-	-
	それ以外	1.00	0.04 ~ 7.83	100.00	それ以外	0.00 ~ 7.83	1.93	10.13	それ以外	1.00	5.00 ~ 12.69	100.00	それ以外	5.00 ~ 12.87	1.93	10.13
8	100kN/m ² を超える	1.00	0.00 ~ 0.70	110.45	3mを超える	- ~ -	-	-	100kN/m ² を超える	1.00	11.35 ~ 13.92	110.45	3mを超える	- ~ -	-	-
	それ以外	1.00	0.70 ~ 8.49	100.00	それ以外	0.00 ~ 8.49	2.01	10.55	それ以外	1.00	5.00 ~ 11.35	100.00	それ以外	5.00 ~ 13.92	2.01	10.55
9	100kN/m ² を超える	-	- ~ -	-	3mを超える	- ~ -	-	-	100kN/m ² を超える	-	- ~ -	-	3mを超える	- ~ -	-	-
	それ以外	1.00	0.00 ~ 7.59	97.11	それ以外	0.00 ~ 7.59	1.93	10.13	それ以外	1.00	5.00 ~ 11.92	97.11	それ以外	5.00 ~ 11.92	1.93	10.13
10	100kN/m ² を超える	-	- ~ -	-	3mを超える	- ~ -	-	-	100kN/m ² を超える	-	- ~ -	-	3mを超える	- ~ -	-	-
	それ以外	1.00	0.00 ~ 4.34	54.25	それ以外	0.00 ~ 4.34	1.97	10.35	それ以外	1.00	5.00 ~ 5.00	54.25	それ以外	5.00 ~ 5.00	1.97	10.35
11	100kN/m ² を超える	-	- ~ -	-	3mを超える	- ~ -	-	-	100kN/m ² を超える	-	- ~ -	-	3mを超える	- ~ -	-	-
	それ以外	-	- ~ -	-	それ以外	- ~ -	-	-	それ以外	-	- ~ -	-	それ以外	- ~ -	-	-
12	100kN/m ² を超える	-	- ~ -	-	3mを超える	- ~ -	-	-	100kN/m ² を超える	-	- ~ -	-	3mを超える	- ~ -	-	-
	それ以外	-	- ~ -	-	それ以外	- ~ -	-	-	それ以外	-	- ~ -	-	それ以外	- ~ -	-	-
13	100kN/m ² を超える	-	- ~ -	-	3mを超える	- ~ -	-	-	100kN/m ² を超える	-	- ~ -	-	3mを超える	- ~ -	-	-
	それ以外	-	- ~ -	-	それ以外	- ~ -	-	-	それ以外	-	- ~ -	-	それ以外	- ~ -	-	-
	100kN/m ² を超える		~		3mを超える	~			100kN/m ² を超える		~		3mを超える	~		
	それ以外		~		それ以外	~			それ以外		~		それ以外	~		
	100kN/m ² を超える		~		3mを超える	~			100kN/m ² を超える		~		3mを超える	~		
	それ以外		~		それ以外	~			それ以外		~		それ以外	~		