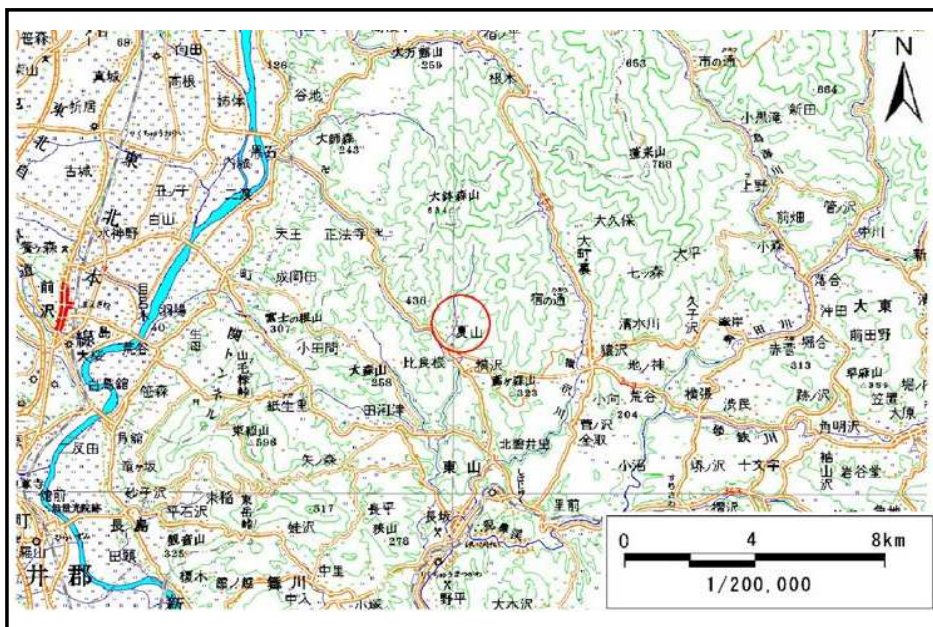


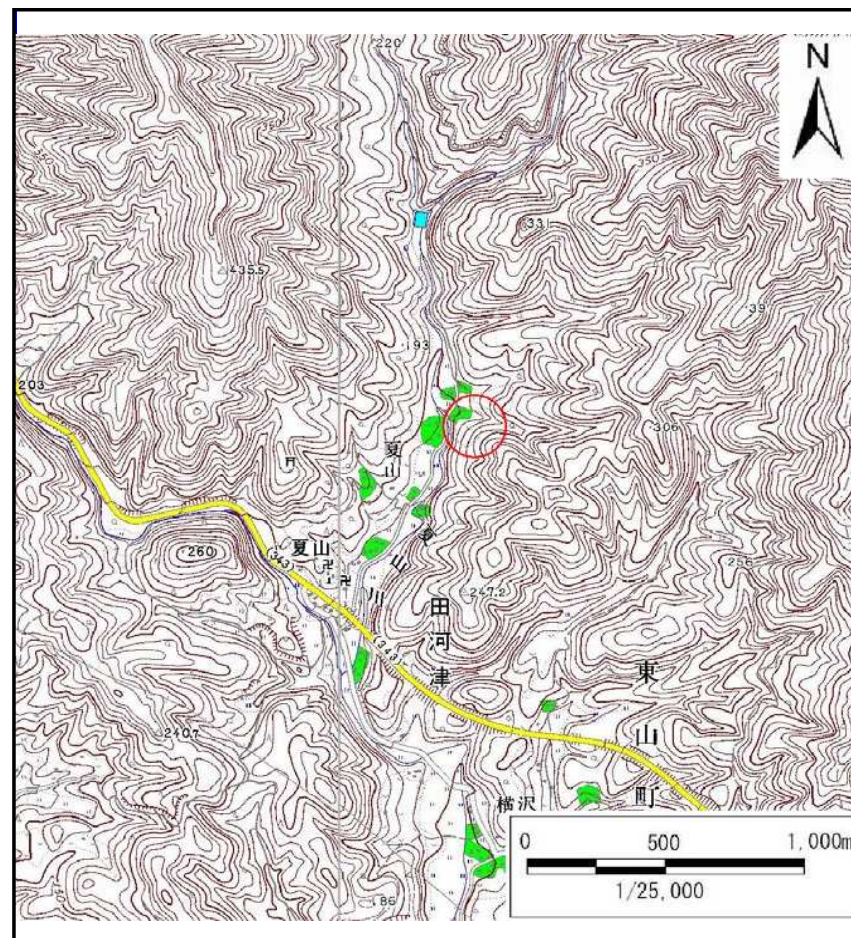
土砂災害防止に関する基礎調査(土石流)

表紙 位置,位置図

| | |
|---------|----------------------|
| 自然現象の種類 | 土石流 |
| 溪流番号 | B165150 |
| 水系名 | 北上川 |
| 河川名 | 山谷川 |
| 溪流名 | 夏山の沢3 |
| 所在地 | 岩手県一関市東山町田河津字夏山 |
| 調査機関 | 岩手県南広域振興局土木部千厩土木センター |



位置図(S=1:200,000)



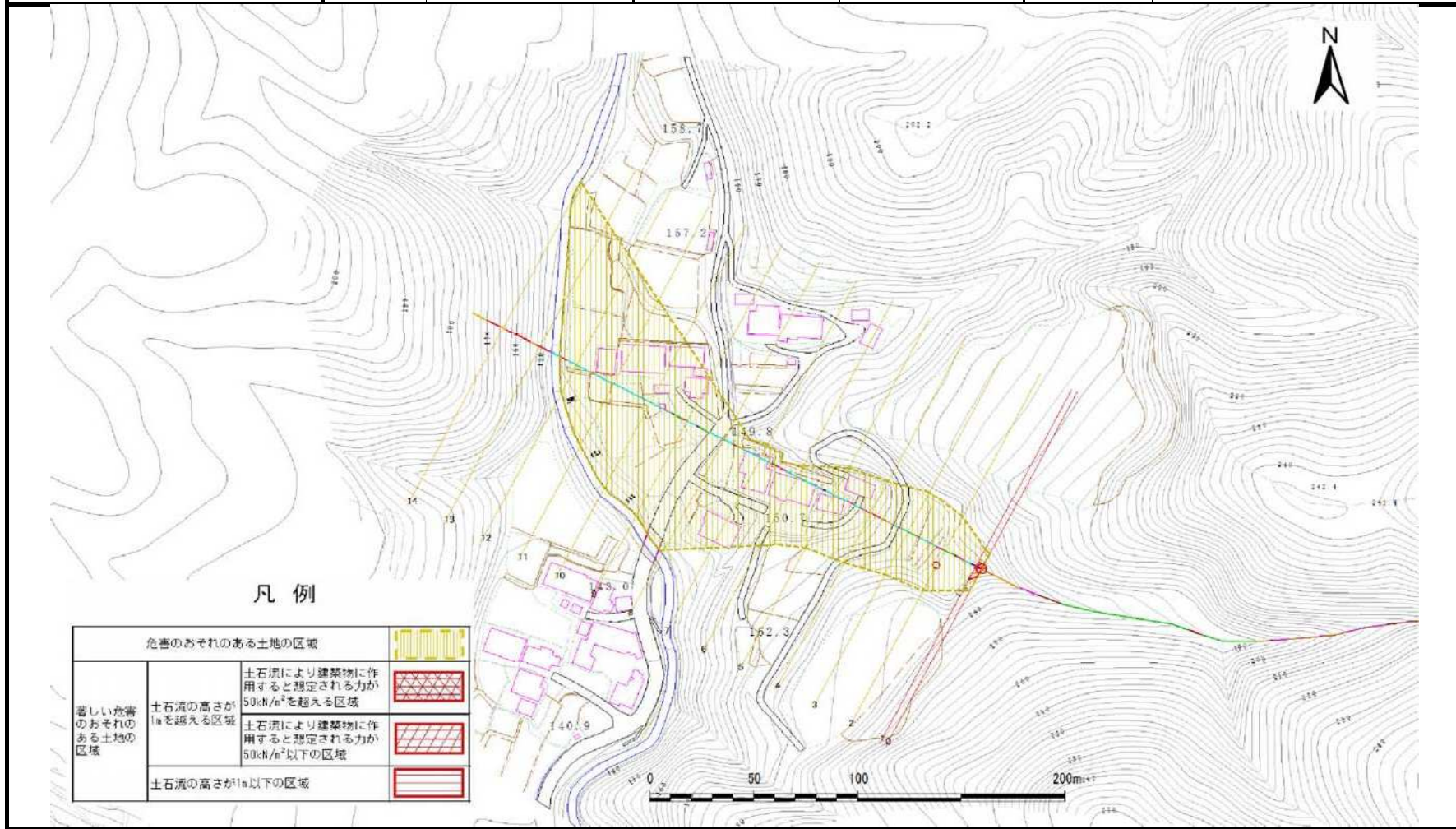
概況図(S=1:25,000)

土石流区域調書

様式3-1 危害のおそれのある土地、著しい危害のおそれのある土地の設定図

| | |
|------|-----------------|
| 調査年度 | 平成24年度 |
| 所在地 | 岩手県一関市東山町田河津字夏山 |

| | | | | | | |
|-------|------|---------|-----|-------|-----|-----------------|
| 溪流の位置 | 溪流番号 | B165150 | 溪流名 | 夏山の沢3 | 所在地 | 岩手県一関市東山町田河津字夏山 |
|-------|------|---------|-----|-------|-----|-----------------|



凡例

| | | |
|-------------------|---|--|
| 危険のおそれのある土地の区域 | | |
| 著しい危害のおそれのある土地の区域 | 土石流の高さが1mを超える区域 土石流により建築物に作用すると想定される力が50kN/m ² を超える区域 | |
| | 土石流の高さが1mを超える区域 土石流により建築物に作用すると想定される力が50kN/m ² 以下の区域 | |
| | 土石流の高さが1m以下の区域 | |

