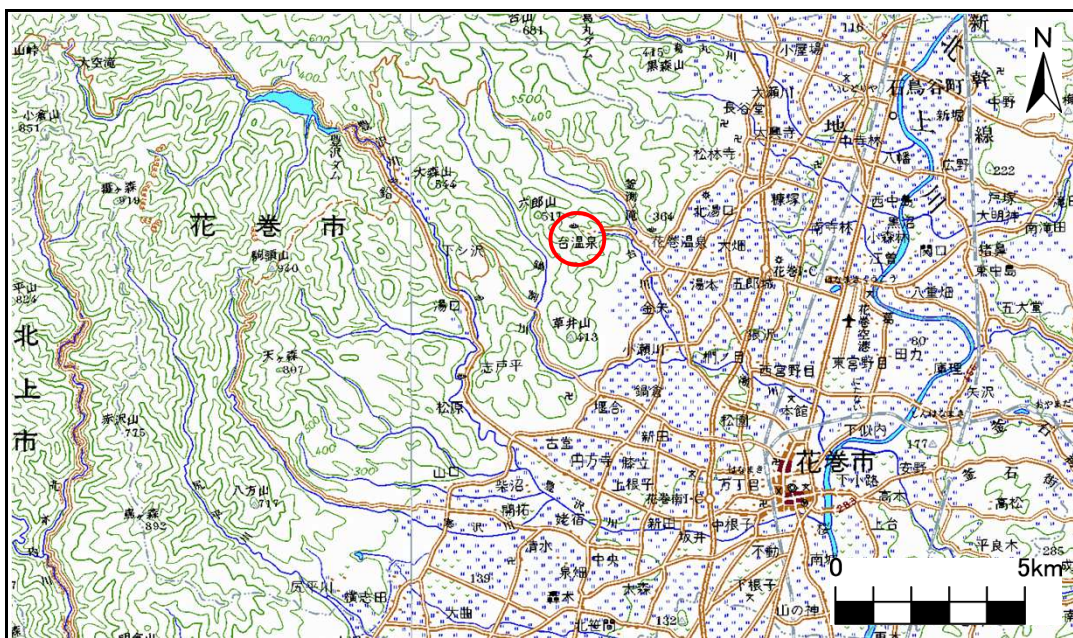


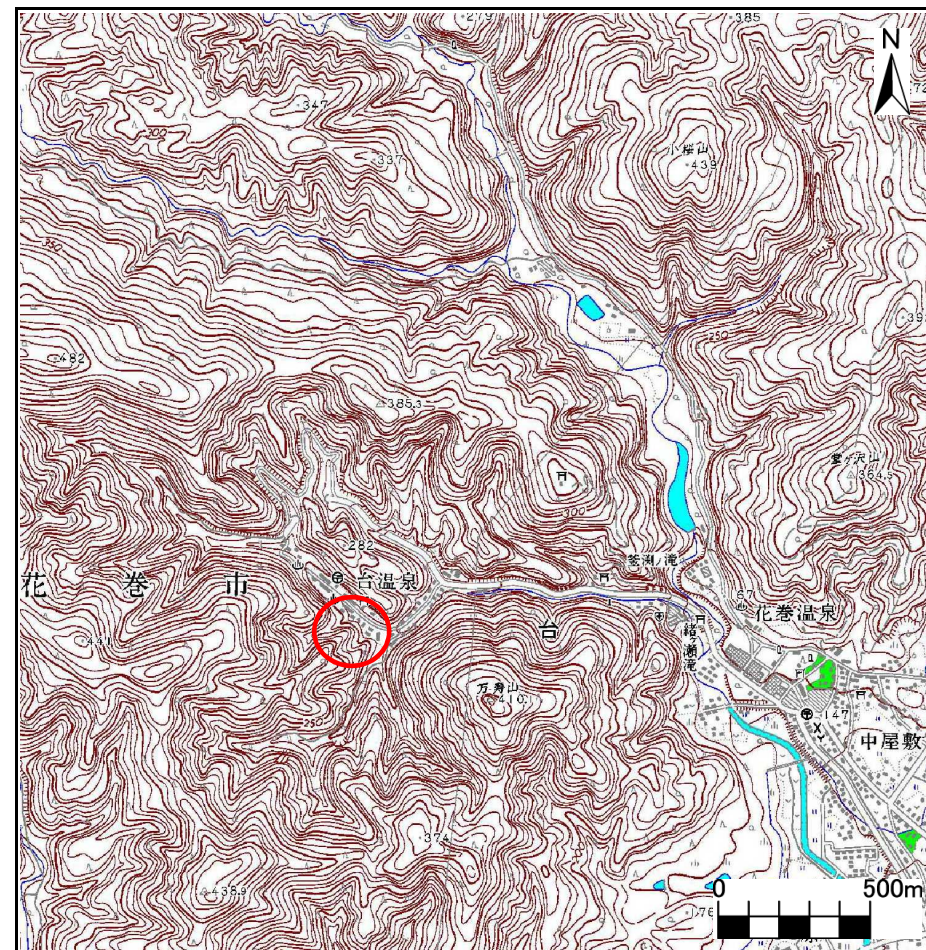
土砂災害防止に関する基礎調査(急傾斜地の崩壊)

表紙 概況、位置図

自然現象の種類	急傾斜地の崩壊
箇所番号	110A1004
箇所名	台-2
所在地	花巻市台第1地割
調査機関	県南広域振興局 花巻総合支局



概況図 (S=1:200,000)



位置図 (S=1:25,000)

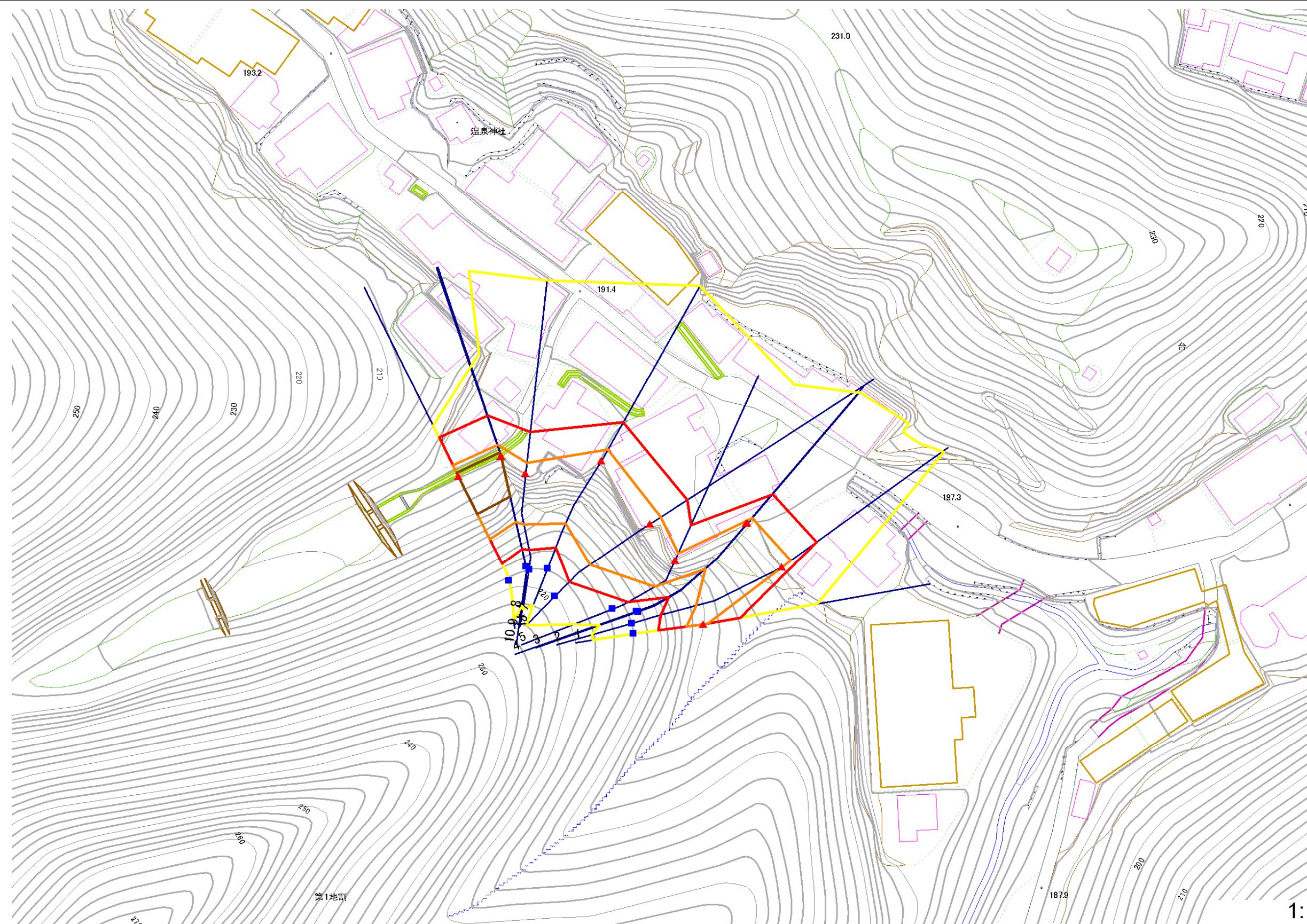
岩手県

急傾斜地の崩壊区域調書

様式3-1 危害のおそれのある土地、著しい危害のおそれのある土地の設定図

調査年度 平成18年度

急傾斜地の位置	箇所番号	110A1004	箇所名	台-2	所在地	花巻市台第1地割
---------	------	----------	-----	-----	-----	----------



- | | | | | |
|----|------|--------|---------------------|--|
| 凡例 | ■ 上端 | — 横断測線 | ■ 危害のおそれのある土地の区域 | ■ 土石等の移動による力が100kN/m ² を超える範囲 |
| | ▲ 下端 | | ■ 著しい危害のおそれのある土地の区域 | ■ 土石等の堆積高が3mを超える範囲 |

1:1,000
0 5 10 20 30 40 50 m

急傾斜地の崩壊区域調査

様式3-2 建築物に作用すると想定される衝撃に関する事項(1/1)

														調査年度	平成18年度	
急傾斜地の位置		110A1004			箇所名		台-2		所在地		花巻市台第1地割					
横断線 番号	急傾斜地の下端に隣接する土地										急傾斜地内					
	土石等の移動の高さと力の大きさ				土石等の堆積高さとの大きさ				土石等の移動の高さと力の大きさ				土石等の堆積高さとの大きさ			
	区分	高さ (m)	下端からの距離 (m)	力の大きさ (kN/m ²)	区分	下端からの水平 距離(m)	高さ (m)	力の大きさ (kN/m ²)	区分	高さ (m)	上端からの比高 (m)	力の大きさ (kN/m ²)	区分	上端からの比高 (m)	高さ (m)	力の大きさ (kN/m ²)
1	100kN/m ² を超える	1.00	0.00 ~ 1.13	116.96	3mを超える	- ~ -	-	-	100kN/m ² を超える	1.00	10.57 ~ 14.00	116.96	3mを超える	- ~ -	-	-
	それ以外	1.00	1.13 ~ 8.91	100.00	それ以外	0.00 ~ 8.91	2.23	11.28	それ以外	1.00	5.00 ~ 10.57	100.00	それ以外	5.00 ~ 14.00	2.23	11.28
2	100kN/m ² を超える	1.00	0.00 ~ 2.55	140.02	3mを超える	- ~ -	-	-	100kN/m ² を超える	1.00	10.92 ~ 26.51	140.02	3mを超える	- ~ -	-	-
	それ以外	1.00	2.55 ~ 10.33	100.00	それ以外	0.00 ~ 10.33	2.87	14.52	それ以外	1.00	5.00 ~ 10.92	100.00	それ以外	5.00 ~ 26.51	2.87	14.52
3	100kN/m ² を超える	1.00	0.00 ~ 1.59	124.25	3mを超える	- ~ -	-	-	100kN/m ² を超える	1.00	11.95 ~ 21.30	124.25	3mを超える	- ~ -	-	-
	それ以外	1.00	1.59 ~ 9.37	100.00	それ以外	0.00 ~ 9.37	2.44	12.32	それ以外	1.00	5.00 ~ 11.95	100.00	それ以外	5.00 ~ 21.30	2.44	12.32
4	100kN/m ² を超える	1.00	0.00 ~ 1.59	124.25	3mを超える	- ~ -	-	-	100kN/m ² を超える	1.00	11.95 ~ 21.30	124.25	3mを超える	- ~ -	-	-
	それ以外	1.00	1.59 ~ 9.37	100.00	それ以外	0.00 ~ 9.37	2.14	10.80	それ以外	1.00	5.00 ~ 11.95	100.00	それ以外	5.00 ~ 21.30	2.14	10.80
5	100kN/m ² を超える	1.00	0.00 ~ 1.93	129.75	3mを超える	- ~ -	-	-	100kN/m ² を超える	1.00	14.23 ~ 24.74	129.75	3mを超える	- ~ -	-	-
	それ以外	1.00	1.93 ~ 9.71	100.00	それ以外	0.00 ~ 9.71	2.64	13.36	それ以外	1.00	5.00 ~ 14.23	100.00	それ以外	5.00 ~ 24.74	2.64	13.36
6	100kN/m ² を超える	1.00	0.00 ~ 3.16	150.38	3mを超える	- ~ -	-	-	100kN/m ² を超える	1.00	11.69 ~ 29.64	150.38	3mを超える	- ~ -	-	-
	それ以外	1.00	3.16 ~ 10.94	100.00	それ以外	0.00 ~ 10.94	2.65	13.41	それ以外	1.00	5.00 ~ 11.69	100.00	それ以外	5.00 ~ 29.64	2.65	13.41
7	100kN/m ² を超える	1.00	0.00 ~ 3.16	150.38	3mを超える	- ~ -	-	-	100kN/m ² を超える	1.00	10.95 ~ 27.35	150.38	3mを超える	- ~ -	-	-
	それ以外	1.00	3.16 ~ 10.94	100.00	それ以外	0.00 ~ 10.94	1.89	9.58	それ以外	1.00	5.00 ~ 10.95	100.00	それ以外	5.00 ~ 27.35	1.89	9.58
8	100kN/m ² を超える	1.00	0.00 ~ 2.70	142.52	3mを超える	- ~ -	-	-	100kN/m ² を超える	1.00	11.62 ~ 24.44	142.52	3mを超える	- ~ -	-	-
	それ以外	1.00	2.70 ~ 10.48	100.00	それ以外	0.00 ~ 10.48	1.97	9.97	それ以外	1.00	5.00 ~ 11.62	100.00	それ以外	5.00 ~ 24.44	1.97	9.97
9	100kN/m ² を超える	1.00	0.00 ~ 2.97	147.25	3mを超える	- ~ -	-	-	100kN/m ² を超える	1.00	12.72 ~ 31.40	147.25	3mを超える	- ~ -	-	-
	それ以外	1.00	2.97 ~ 10.76	100.00	それ以外	0.00 ~ 10.76	2.54	12.84	それ以外	1.00	5.00 ~ 12.72	100.00	それ以外	5.00 ~ 31.40	2.54	12.84
10	100kN/m ² を超える	1.00	0.00 ~ 2.97	147.25	3mを超える	0.00 ~ 1.01	3.67	18.55	100kN/m ² を超える	1.00	12.72 ~ 31.40	147.25	3mを超える	20.00 ~ 31.40	3.67	18.55
	それ以外	1.00	2.97 ~ 10.76	100.00	それ以外	1.01 ~ 10.76	3.00	15.16	それ以外	1.00	5.00 ~ 12.72	100.00	それ以外	5.00 ~ 20.00	3.00	15.16
11	100kN/m ² を超える	1.00	0.00 ~ 3.06	148.70	3mを超える	0.00 ~ 0.97	3.63	18.36	100kN/m ² を超える	1.00	12.42 ~ 31.30	148.70	3mを超える	20.00 ~ 31.30	3.63	18.36
	それ以外	1.00	3.06 ~ 10.84	100.00	それ以外	0.97 ~ 10.84	3.00	15.16	それ以外	1.00	5.00 ~ 12.42	100.00	それ以外	5.00 ~ 20.00	3.00	15.16
	100kN/m ² を超える		~		3mを超える	~			100kN/m ² を超える		~		3mを超える	~		
	それ以外		~		それ以外	~			それ以外		~		それ以外	~		
	100kN/m ² を超える		~		3mを超える	~			100kN/m ² を超える		~		3mを超える	~		
	それ以外		~		それ以外	~			それ以外		~		それ以外	~		
	100kN/m ² を超える		~		3mを超える	~			100kN/m ² を超える		~		3mを超える	~		
	それ以外		~		それ以外	~			それ以外		~		それ以外	~		
	100kN/m ² を超える		~		3mを超える	~			100kN/m ² を超える		~		3mを超える	~		
	それ以外		~		それ以外	~			それ以外		~		それ以外	~		