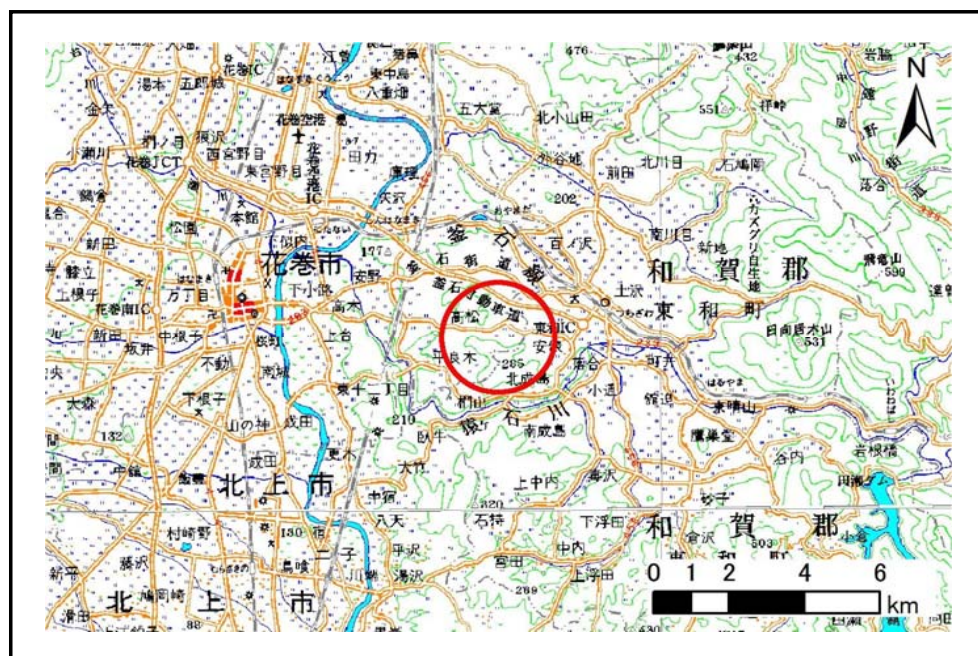


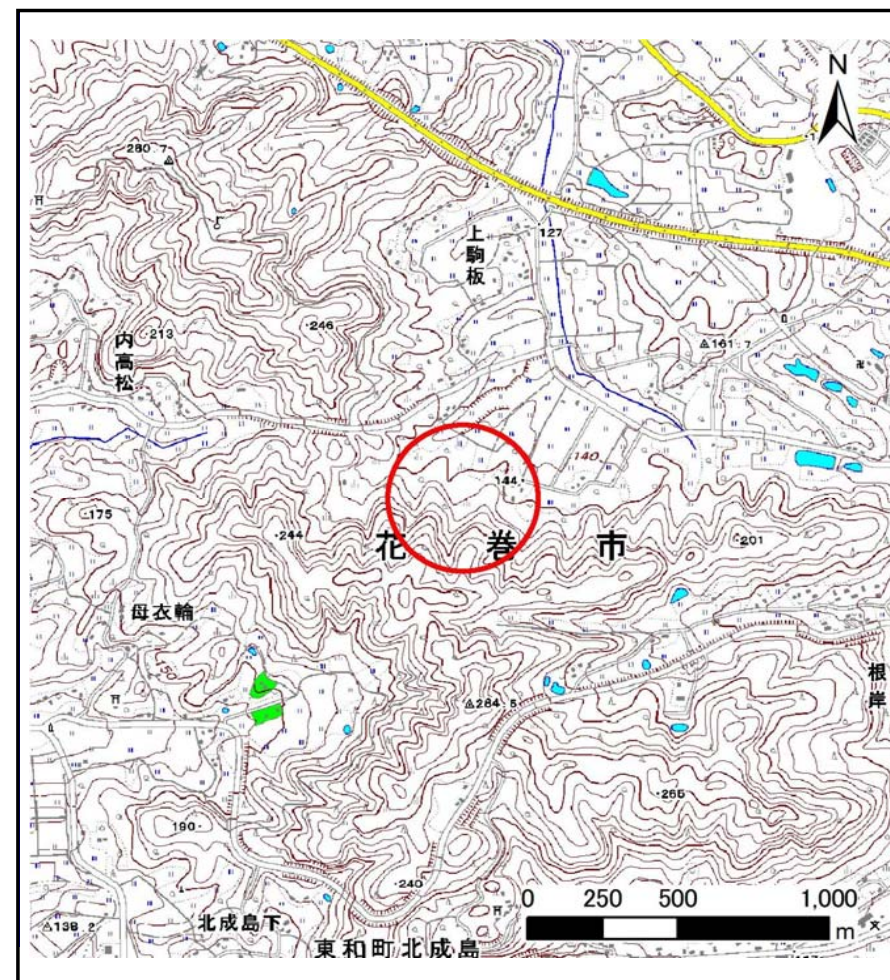
土砂災害防止に関する基礎調査(土石流)

表紙 位置,位置図

自然現象の種類	土石流
溪流番号	J123105
水系名	北上川
河川名	
溪流名	上駒坂の沢
所在地	花巻市高松第35地割
調査機関	県南広域振興局土木部花巻土木センター



位置図(S=1:200,000)



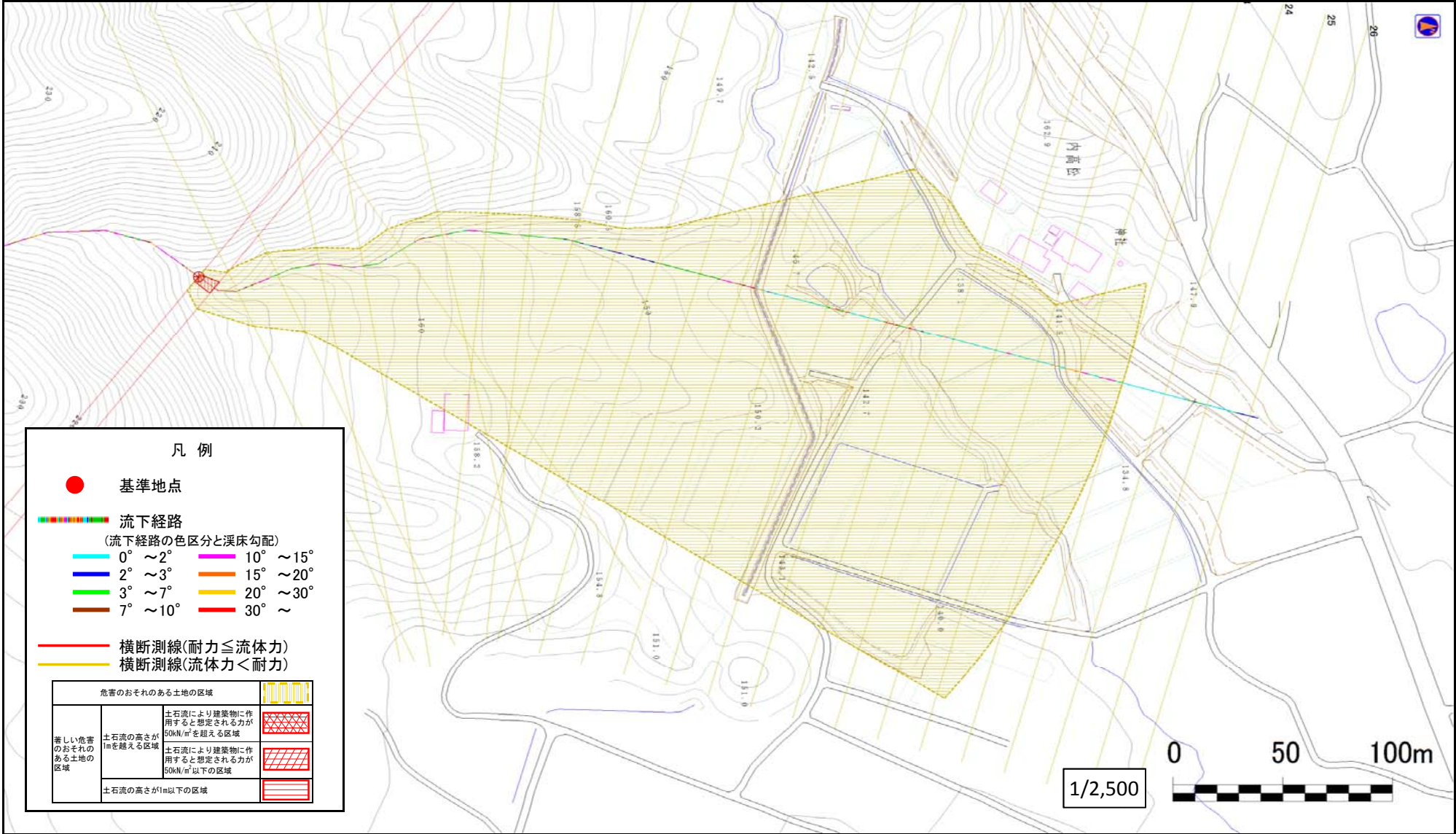
概況図(S=1:25,000)

土石流区域調査

様式3-1 危害のおそれのある土地、著しい危害のおそれのある土地の設定図

調査年度	平成24年度
所在地	花巻市高松第35地割

溪流の位置	溪流番号	J123105	溪流名	上駒坂の沢	所在地	花巻市高松第35地割
-------	------	---------	-----	-------	-----	------------



土 石 流 区 域 調 書

様式3-2 建築物に作用すると想定される衝撃に関する事項

調査年度 平成24年度

渓流の位置
溪流番号 J123105
溪流名 上駒坂の沢
所在地 花巻市高松第35地割

横断測線番号	土石流の高さh(m)	土石流の流体力Fd(kN/m ²)	建築物の耐力P2(kN/m ²)	横断測線番号	土石流の高さh(m)	土石流の流体力Fd(kN/m ²)	建築物の耐力P2(kN/m ²)
No.0	0.67	30.44	10.59				
No.1	0.43	16.41	15.67				
No.2	0.37	12.53	18.10				
No.3	0.34	10.37	19.44				
No.4	0.24	5.81	26.76				
No.5	0.36	8.86	18.31				
No.6	0.23	4.41	28.07				
No.7	0.29	5.36	22.39				
No.8	0.28	4.93	22.93				
No.9	0.23	3.41	28.39				
No.10	0.28	3.99	23.54				
No.11	0.23	2.62	27.86				
No.12	0.23	2.16	27.78				
No.13	0.23	1.94	27.58				
No.14	0.23	1.98	27.84				
No.15	0.24	1.76	27.29				
No.16	0.24	1.63	26.99				
No.17	0.25	1.39	26.27				
No.18	0.23	1.58	27.91				
No.19	0.24	1.52	27.38				
No.20	0.24	1.43	26.58				
No.21	0.24	1.41	26.39				
No.22	0.27	1.04	24.48				
No.23	0.29	0.83	22.82				
No.24	0.33	0.57	19.96				
No.25	0.37	0.44	18.04				
No.26	0.38	0.40	17.38				