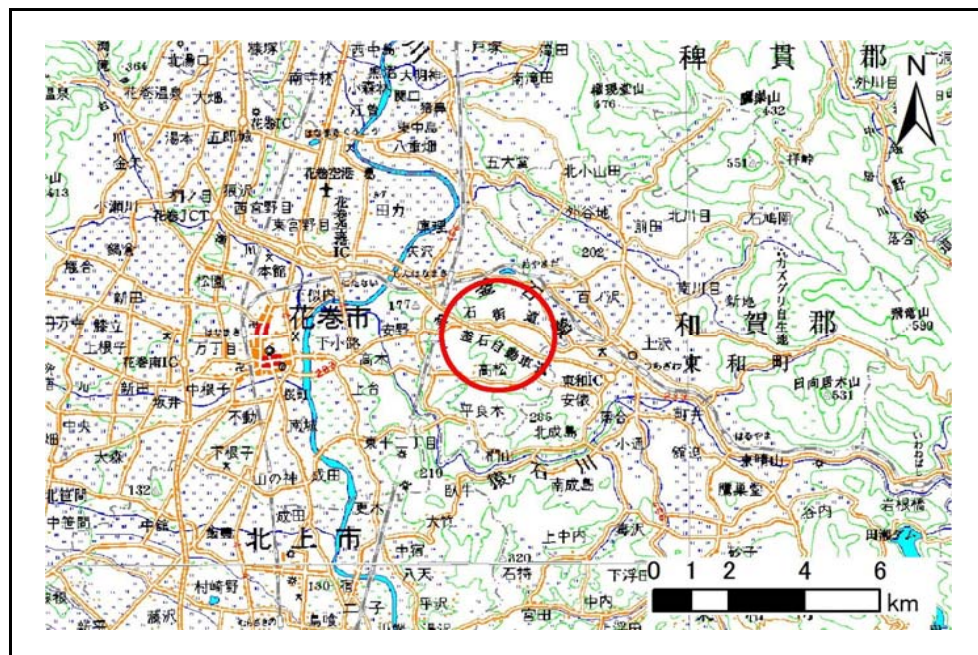


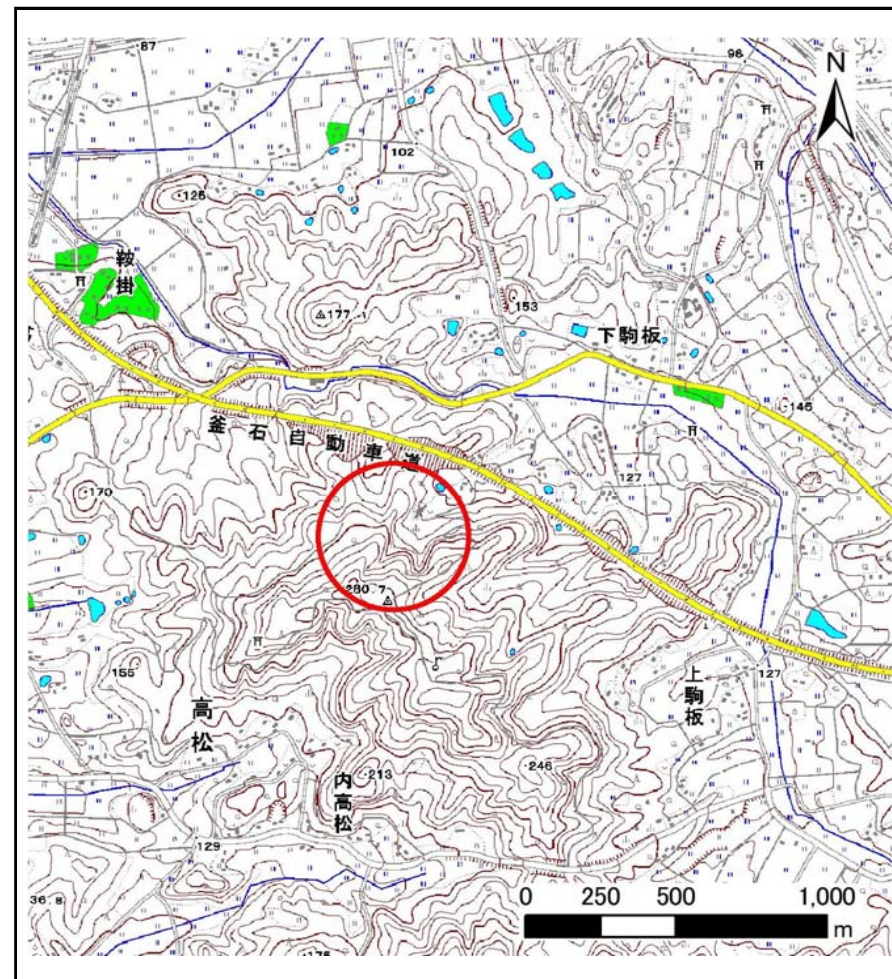
土砂災害防止に関する基礎調査(土石流)

表紙 位置,位置図

自然現象の種類	土石流
溪流番号	B123102
水系名	北上川
河川名	猿ヶ石川
溪流名	高松の沢2
所在地	花巻市高松第31地割
調査機関	県南広域振興局土木部花巻土木センター



位置図(S=1:200,000)



概況図(S=1:25,000)

土石流区域調査

様式3-1 危害のおそれのある土地、著しい危害のおそれのある土地の設定図

調査年度

平成24年度

溪流の位置

溪流番号

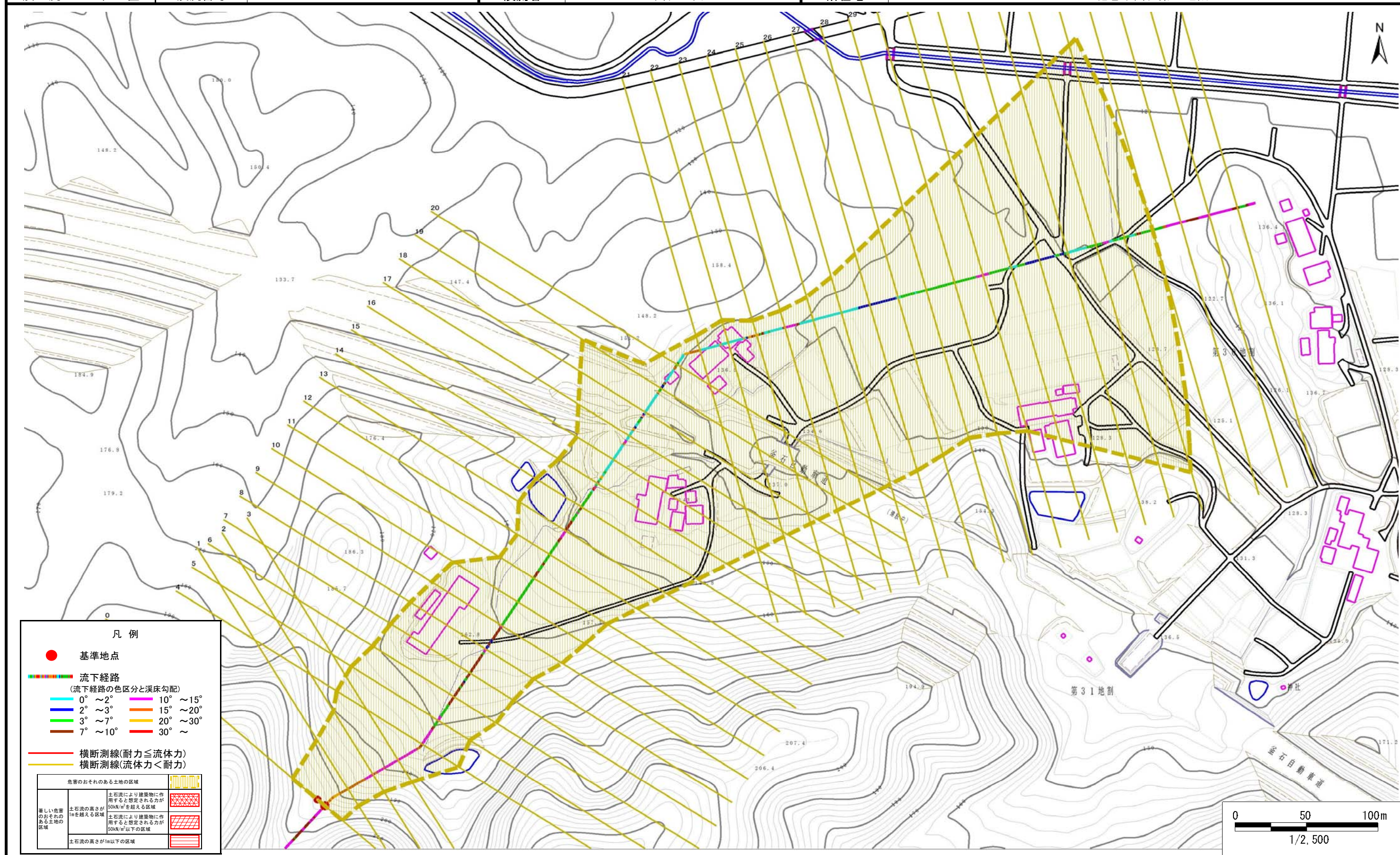
B123102

溪流名

高松の沢2

所在地

花巻市高松第31地割



土石流区域調書

様式3-2 建築物に作用すると想定される衝撃に関する事項

調査年度 平成24年度

溪流の位置	溪流番号	溪流名		高松の沢2	所在地	花巻市高松第31地割	
横断測線番号	土石流の高さh(m)	土石流の流体力Fd(kN/m ²)	建築物の耐力P2(kN/m ²)	横断測線番号	土石流の高さh(m)	土石流の流体力Fd(kN/m ²)	建築物の耐力P2(kN/m ²)
No.0	0.32	12.80	20.54	No.27	0.21	1.24	30.30
No.1	0.33	12.38	20.22	No.28	0.21	1.22	30.22
No.2	0.29	9.66	22.68	No.29	0.21	1.21	30.17
No.3	0.28	8.37	23.63	No.30	0.21	1.30	31.16
No.4	0.26	7.46	24.79	No.31	0.21	1.22	30.22
No.5	0.25	6.70	26.14	No.32	0.21	1.27	30.85
No.6	0.23	5.84	27.84	No.33	0.21	1.16	29.89
No.7	0.22	5.03	29.68	No.34	0.22	1.08	29.48
No.8	0.23	5.11	27.73	No.35	0.23	0.95	28.53
No.9	0.23	4.72	27.84	No.36	0.23	0.83	27.53
No.10	0.22	4.20	28.81	No.37	0.25	0.69	26.04
No.11	0.21	3.26	30.49	No.38	0.33	0.34	19.93
No.12	0.20	2.76	31.24	No.39	0.00	0.00	0.00
No.13	0.20	2.47	31.57	No.40	0.00	0.00	0.00
No.14	0.20	2.21	31.74				
No.15	0.20	2.08	31.77				
No.16	0.20	1.88	31.72				
No.17	0.20	1.72	31.57				
No.18	0.20	1.55	31.30				
No.19	0.20	1.54	31.27				
No.20	0.21	1.39	30.85				
No.21	0.20	1.47	31.68				
No.22	0.21	1.38	30.84				
No.23	0.21	1.39	30.88				
No.24	0.21	1.32	30.63				
No.25	0.21	1.33	30.69				
No.26	0.21	1.28	30.46				