

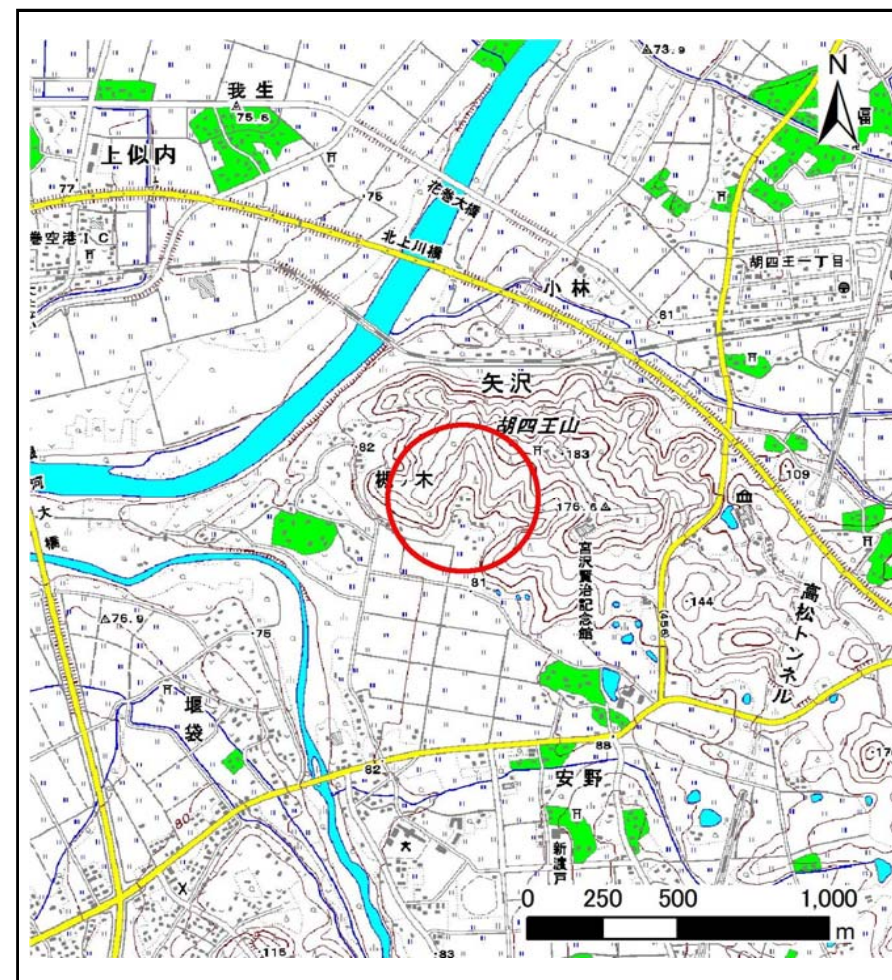
土砂災害防止に関する基礎調査(土石流)

表紙 位置,位置図

自然現象の種類	土石流
溪流番号	B123101
水系名	北上川
河川名	
溪流名	槻の木沢
所在地	花巻市矢沢第1地割
調査機関	県南広域振興局土木部花巻土木センター



位置図(S=1:200,000)



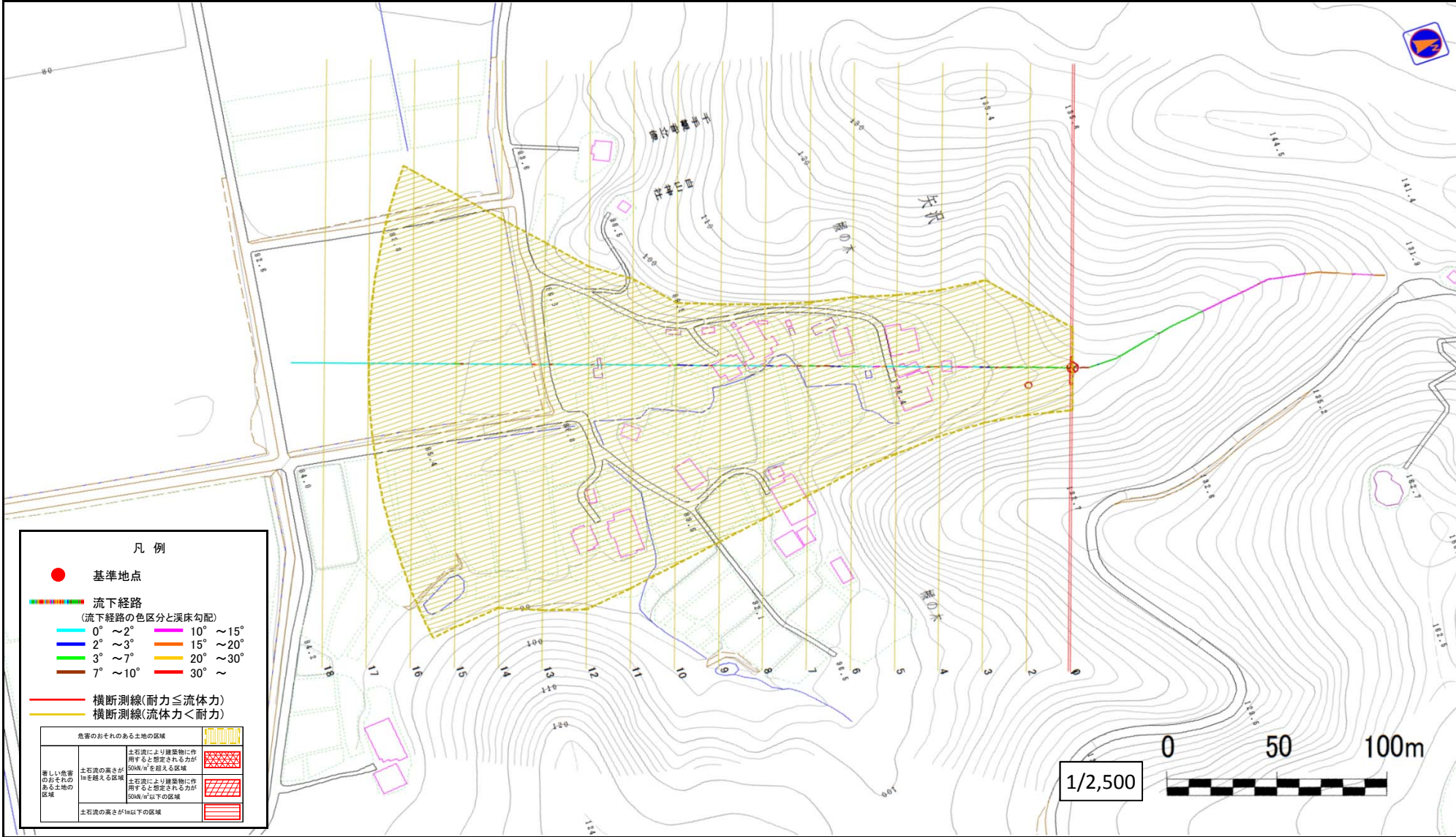
概況図(S=1:25,000)

土石流区域調書

様式3-1 危害のおそれのある土地、著しい危害のおそれのある土地の設定図

調査年度	平成24年度
所在地	花巻市矢沢第1地割

溪流の位置	溪流番号	B123101	溪流名	槻の木沢	所在地	花巻市矢沢第1地割
-------	------	---------	-----	------	-----	-----------



土石流区域調書

様式3-2 建築物に作用すると想定される衝撃に関する事項

調査年度 平成24年度

溪流の位置		溪流番号	溪流名			所在地
		B123101	槻の木の沢			花巻市矢沢第1地割

横断測線番号	土石流の高さh(m)	土石流の流体力Fd(kN/m ²)	建築物の耐力P2(kN/m ²)	横断測線番号	土石流の高さh(m)	土石流の流体力Fd(kN/m ²)	建築物の耐力P2(kN/m ²)
No.0	0.61	12.97	11.51				
No.1	0.60	12.51	11.71				
No.2	0.49	7.72	13.99				
No.3	0.49	6.67	14.06				
No.4	0.49	5.93	14.03				
No.5	0.49	5.20	13.92				
No.6	0.49	5.25	13.98				
No.7	0.49	5.20	13.92				
No.8	0.49	5.14	13.90				
No.9	0.50	4.80	13.81				
No.10	0.50	4.59	13.74				
No.11	0.51	4.05	13.49				
No.12	0.51	3.93	13.42				
No.13	0.54	3.16	12.84				
No.14	0.53	3.32	13.12				
No.15	0.55	2.89	12.57				
No.16	0.57	2.60	12.23				
No.17	0.60	2.18	11.61				
No.18	0.62	2.01	11.31				