

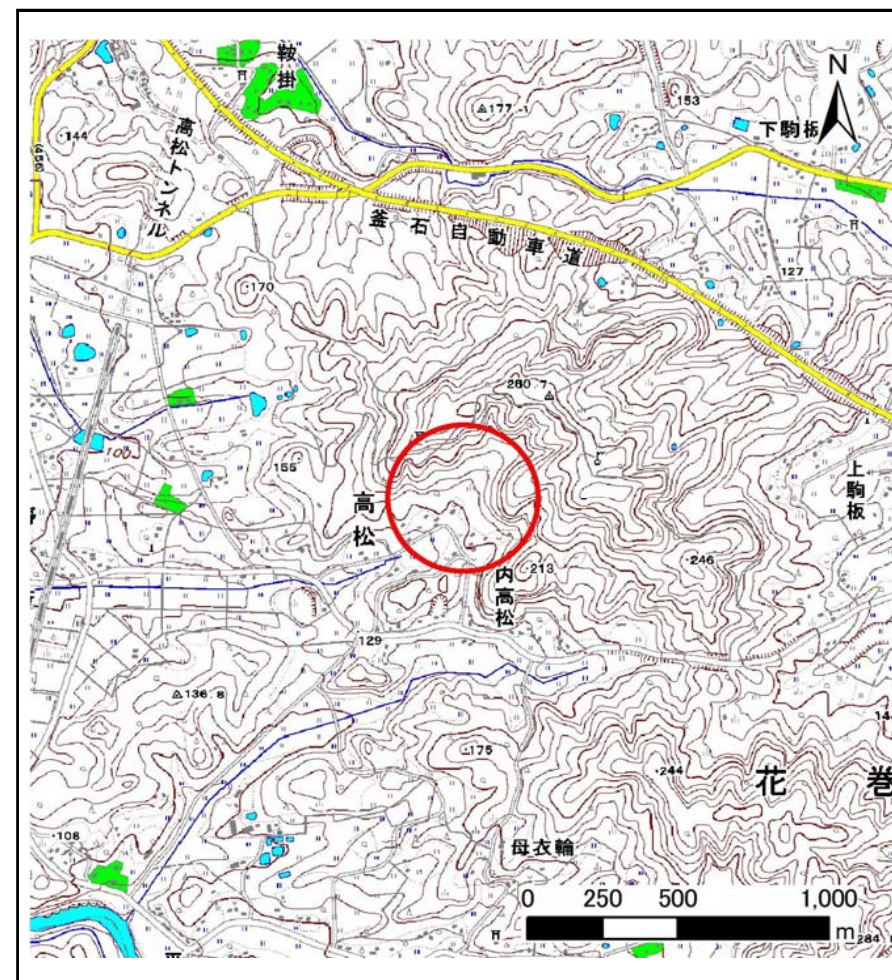
土砂災害防止に関する基礎調査(土石流)

表紙 位置,位置図

自然現象の種類	土石流
溪流番号	A123002
水系名	北上川
河川名	猿ヶ石川
溪流名	高松の沢
所在地	花巻市高松第13地割
調査機関	県南広域振興局土木部花巻土木センター



位置図(S=1:200,000)



概況図(S=1:25,000)

土石流区域調査

様式3-1 危害のおそれのある土地、著しい危害のおそれのある土地の設定図

調査年度

平成24年度

溪流の位置

溪流番号

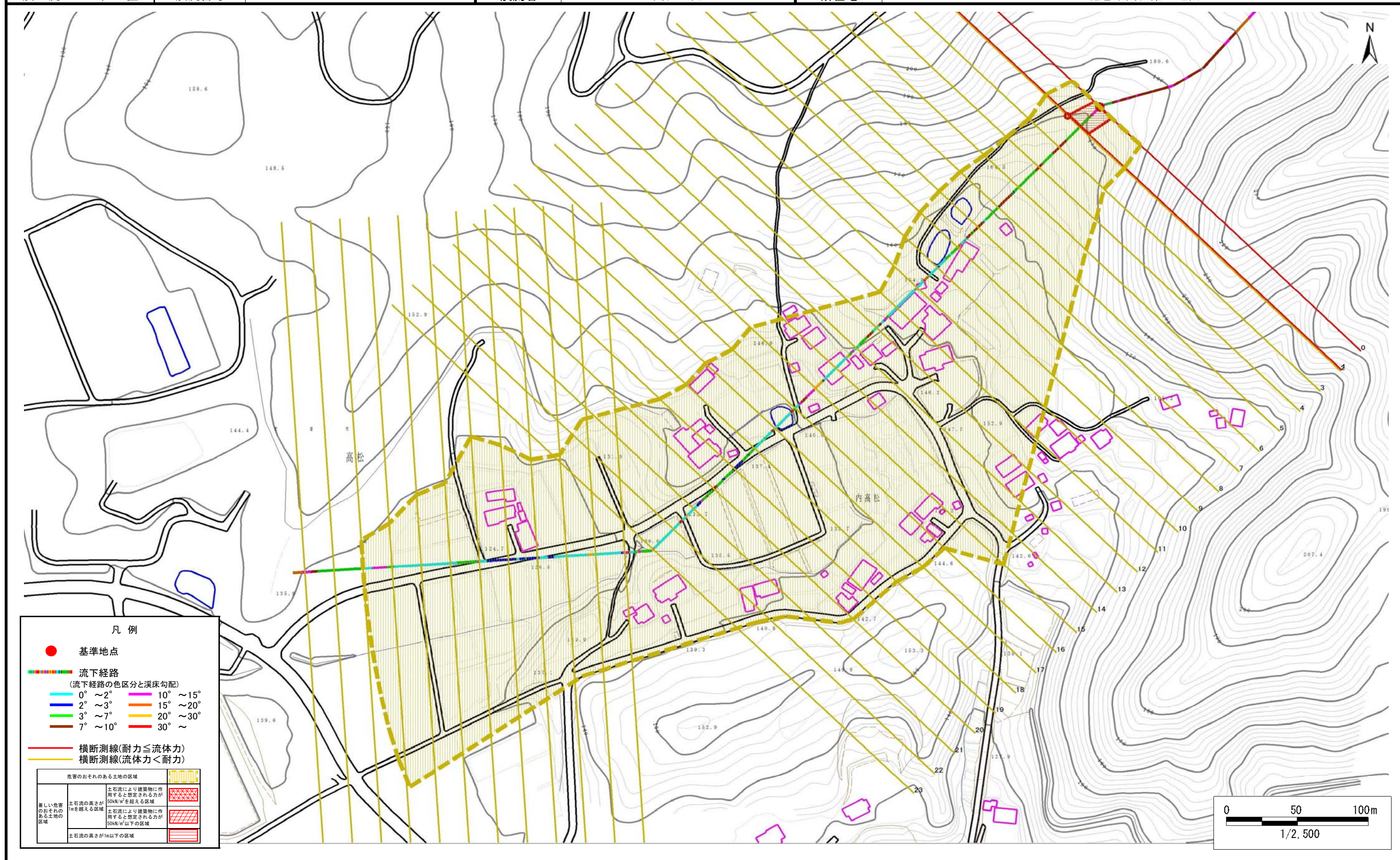
A123002

溪流名

高松の沢

所在地

花巻市高松第13地割



土石流区域調書

様式3-2 建築物に作用すると想定される衝撃に関する事項

調査年度 平成24年度

溪 流 の 位 置 溪流番号 A123002 溪流名 高松の沢 所在地 花巻市高松第13地割

横断測線番号	土石流の高さh(m)	土石流の流体力Fd(kN/m ²)	建築物の耐力P2(kN/m ²)	横断測線番号	土石流の高さh(m)	土石流の流体力Fd(kN/m ²)	建築物の耐力P2(kN/m ²)
No.0	0.63	19.49	11.19	No.27	0.46	2.99	14.82
No.1	0.56	15.59	12.46	No.28	0.46	2.95	14.78
No.2	0.50	13.40	13.73	No.29	0.46	2.89	14.71
No.3	0.47	10.70	14.60	No.30	0.46	2.83	14.65
No.4	0.45	8.83	15.19	No.31	0.48	2.54	14.28
No.5	0.44	7.62	15.52	No.32	0.51	2.04	13.47
No.6	0.43	6.72	15.71	No.33	0.57	1.53	12.27
No.7	0.43	6.25	15.78	No.34	0.86	0.60	8.61
No.8	0.43	5.95	15.81	No.35	0.00	0.00	0.00
No.9	0.43	5.33	15.82				
No.10	0.43	5.32	15.82				
No.11	0.43	4.86	15.78				
No.12	0.43	4.09	15.57				
No.13	0.44	3.85	15.46				
No.14	0.44	3.78	15.42				
No.15	0.43	3.98	15.78				
No.16	0.42	4.21	16.20				
No.17	0.42	4.19	16.17				
No.18	0.42	4.06	15.94				
No.19	0.42	4.07	15.95				
No.20	0.43	3.86	15.57				
No.21	0.43	3.88	15.61				
No.22	0.41	4.27	16.31				
No.23	0.42	4.14	16.08				
No.24	0.42	4.21	16.21				
No.25	0.44	3.79	15.45				
No.26	0.45	3.26	15.06				