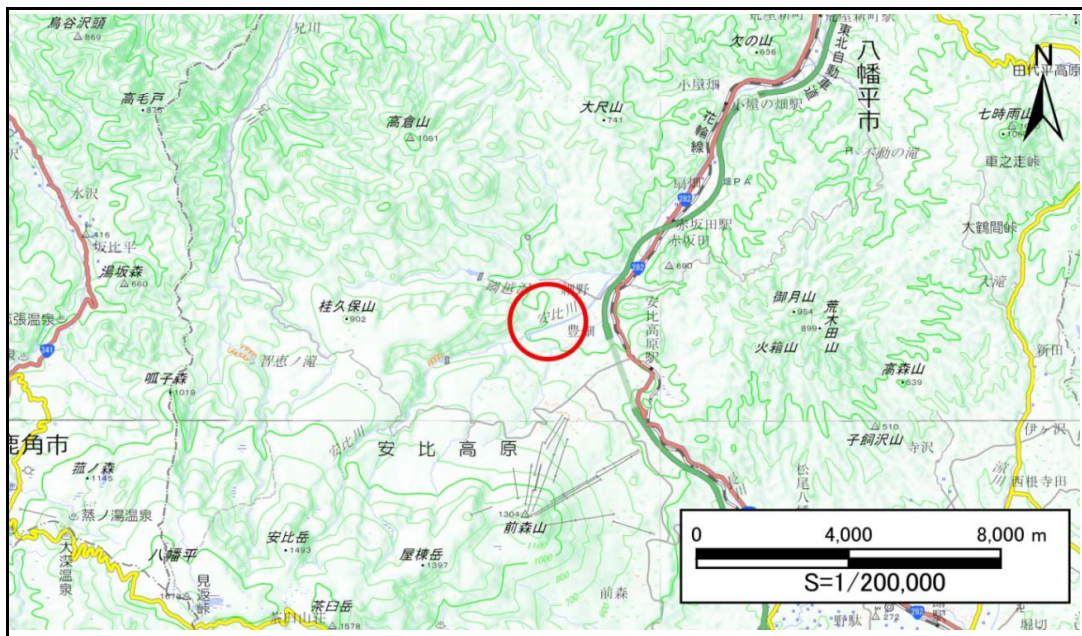


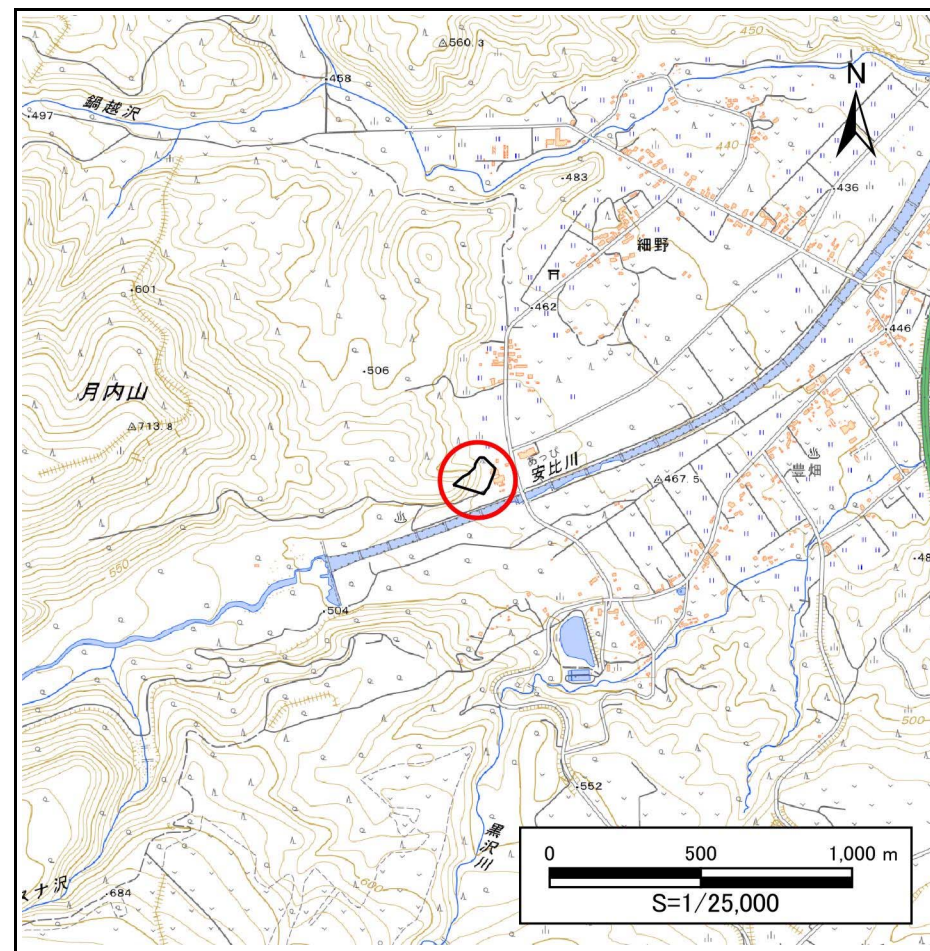
# 土砂災害防止に関する基礎調査(急傾斜地の崩壊)

表紙 概況、位置図

自然現象の種類	急傾斜地の崩壊
箇所番号	523BN091
箇所名	細野
所在地	八幡平市細野
調査機関	盛岡広域振興局土木部岩手土木センター



位置図(S=1:200,000)



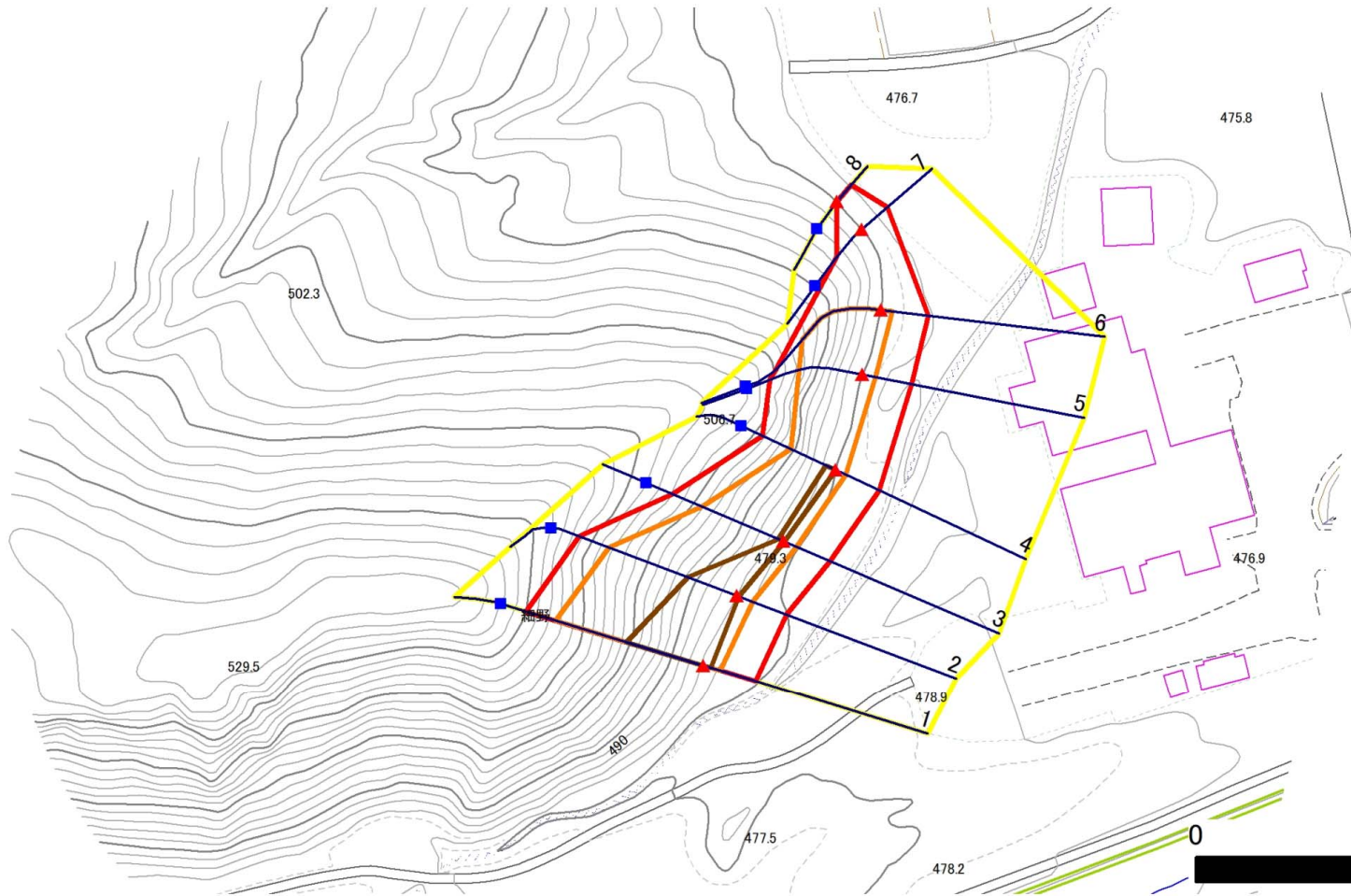
概況図(S=1:25,000)

# 急傾斜地の崩壊区域調書

様式3-1 危害のおそれのある土地、著しい危害のおそれのある土地の設定図

調査年度 2024年度

急傾斜地の位置 箇所番号 523BN091 箇所名 細野 所在地 八幡平市細野



1:1,500

- |           |      |        |                     |  |
|-----------|------|--------|---------------------|--|
| <b>凡例</b> | ■ 上端 | — 横断測線 | ▭ 危害のおそれのある土地の区域    | ▭ 土石等の移動による力が100kN/m <sup>2</sup> を超える範囲 |
|           | ▲ 下端 |        | ▭ 著しい危害のおそれのある土地の区域 | ▭ 土石等の堆積高が3mを超える範囲                       |

## 急傾斜地の崩壊区域調書

様式3-2 建築物に作用すると想定される衝撃に関する事項(1/1)

調査年度 2024年度

急傾斜地の位置		箇所番号		523BN091		箇所名		細野		所在地		八幡平市細野				
横断 測線 番号	急傾斜地の下端に隣接する土地								急傾斜地内							
	土石等の移動の高さと力の大きさ				土石等の堆積高さと力の大きさ				土石等の移動の高さと力の大きさ				土石等の堆積高さと力の大きさ			
	区分	高さ (m)	下端からの距離 (m)	力の大きさ (kN/m <sup>2</sup> )	区分	下端からの水平 距離(m)	高さ (m)	力の大きさ (kN/m <sup>2</sup> )	区分	高さ (m)	上端からの比高 (m)	力の大きさ (kN/m <sup>2</sup> )	区分	上端からの比高 (m)	高さ (m)	力の大きさ (kN/m <sup>2</sup> )
1	100kN/m <sup>2</sup> を超える	1.00	0.00 ~ 3.80	161.89	3mを超える	0.00 ~ 1.66	3.89	20.82	100kN/m <sup>2</sup> を超える	1.00	10.88 ~ 40.31	161.89	3mを超える	25.00 ~ 40.31	3.89	20.82
	それ以外	1.00	3.80 ~ 11.59	100.00	それ以外	1.66 ~ 11.59	3.00	16.05	それ以外	1.00	5.00 ~ 10.88	100.00	それ以外	5.00 ~ 25.00	3.00	16.05
2	100kN/m <sup>2</sup> を超える	1.00	0.00 ~ 3.51	156.54	3mを超える	0.00 ~ 0.40	3.21	17.20	100kN/m <sup>2</sup> を超える	1.00	10.56 ~ 34.00	156.54	3mを超える	25.00 ~ 34.00	3.21	17.20
	それ以外	1.00	3.51 ~ 11.29	100.00	それ以外	0.40 ~ 11.29	3.00	16.05	それ以外	1.00	5.00 ~ 10.56	100.00	それ以外	5.00 ~ 25.00	3.00	16.05
3	100kN/m <sup>2</sup> を超える	1.00	0.00 ~ 3.04	148.43	3mを超える	0.00 ~ 0.22	3.12	16.71	100kN/m <sup>2</sup> を超える	1.00	10.58 ~ 26.00	148.43	3mを超える	25.00 ~ 26.00	3.12	16.71
	それ以外	1.00	3.04 ~ 10.83	100.00	それ以外	0.22 ~ 10.83	3.00	16.05	それ以外	1.00	5.00 ~ 10.58	100.00	それ以外	5.00 ~ 25.00	3.00	16.05
4	100kN/m <sup>2</sup> を超える	1.00	0.00 ~ 2.41	137.69	3mを超える	0.00 ~ 0.05	3.03	16.22	100kN/m <sup>2</sup> を超える	1.00	11.73 ~ 22.41	137.69	3mを超える	20.00 ~ 22.41	3.03	16.22
	それ以外	1.00	2.41 ~ 10.20	100.00	それ以外	0.05 ~ 10.20	3.00	16.05	それ以外	1.00	5.00 ~ 11.73	100.00	それ以外	5.00 ~ 20.00	3.00	16.05
5	100kN/m <sup>2</sup> を超える	1.00	0.00 ~ 2.79	144.02	3mを超える	— ~ —	—	—	100kN/m <sup>2</sup> を超える	1.00	11.14 ~ 24.00	144.02	3mを超える	— ~ —	—	—
	それ以外	1.00	2.79 ~ 10.57	100.00	それ以外	0.00 ~ 10.57	2.94	15.71	それ以外	1.00	5.00 ~ 11.14	100.00	それ以外	5.00 ~ 24.00	2.94	15.71
6	100kN/m <sup>2</sup> を超える	1.00	0.00 ~ 2.43	137.95	3mを超える	— ~ —	—	—	100kN/m <sup>2</sup> を超える	1.00	10.84 ~ 24.00	137.95	3mを超える	— ~ —	—	—
	それ以外	1.00	2.43 ~ 10.21	100.00	それ以外	0.00 ~ 10.21	2.57	13.73	それ以外	1.00	5.00 ~ 10.84	100.00	それ以外	5.00 ~ 24.00	2.57	13.73
7	100kN/m <sup>2</sup> を超える	—	— ~ —	—	3mを超える	— ~ —	—	—	100kN/m <sup>2</sup> を超える	—	— ~ —	—	3mを超える	— ~ —	—	—
	それ以外	1.00	0.00 ~ 7.26	92.49	それ以外	0.00 ~ 0.00	1.63	8.70	それ以外	1.00	5.00 ~ 9.90	92.49	それ以外	5.00 ~ 9.90	1.63	8.70
8	100kN/m <sup>2</sup> を超える	—	— ~ —	—	3mを超える	— ~ —	—	—	100kN/m <sup>2</sup> を超える	—	— ~ —	—	3mを超える	— ~ —	—	—
	それ以外	1.00	0.00 ~ 4.77	59.40	それ以外	0.00 ~ 0.00	1.69	9.06	それ以外	1.00	5.00 ~ 5.00	59.40	それ以外	5.00 ~ 5.00	1.69	9.06
	100kN/m <sup>2</sup> を超える		~		3mを超える	~			100kN/m <sup>2</sup> を超える		~		3mを超える	~		
	それ以外		~		それ以外	~			それ以外		~		それ以外	~		
	100kN/m <sup>2</sup> を超える		~		3mを超える	~			100kN/m <sup>2</sup> を超える		~		3mを超える	~		
	それ以外		~		それ以外	~			それ以外		~		それ以外	~		
	100kN/m <sup>2</sup> を超える		~		3mを超える	~			100kN/m <sup>2</sup> を超える		~		3mを超える	~		
	それ以外		~		それ以外	~			それ以外		~		それ以外	~		
	100kN/m <sup>2</sup> を超える		~		3mを超える	~			100kN/m <sup>2</sup> を超える		~		3mを超える	~		
	それ以外		~		それ以外	~			それ以外		~		それ以外	~		
	100kN/m <sup>2</sup> を超える		~		3mを超える	~			100kN/m <sup>2</sup> を超える		~		3mを超える	~		
	それ以外		~		それ以外	~			それ以外		~		それ以外	~		