

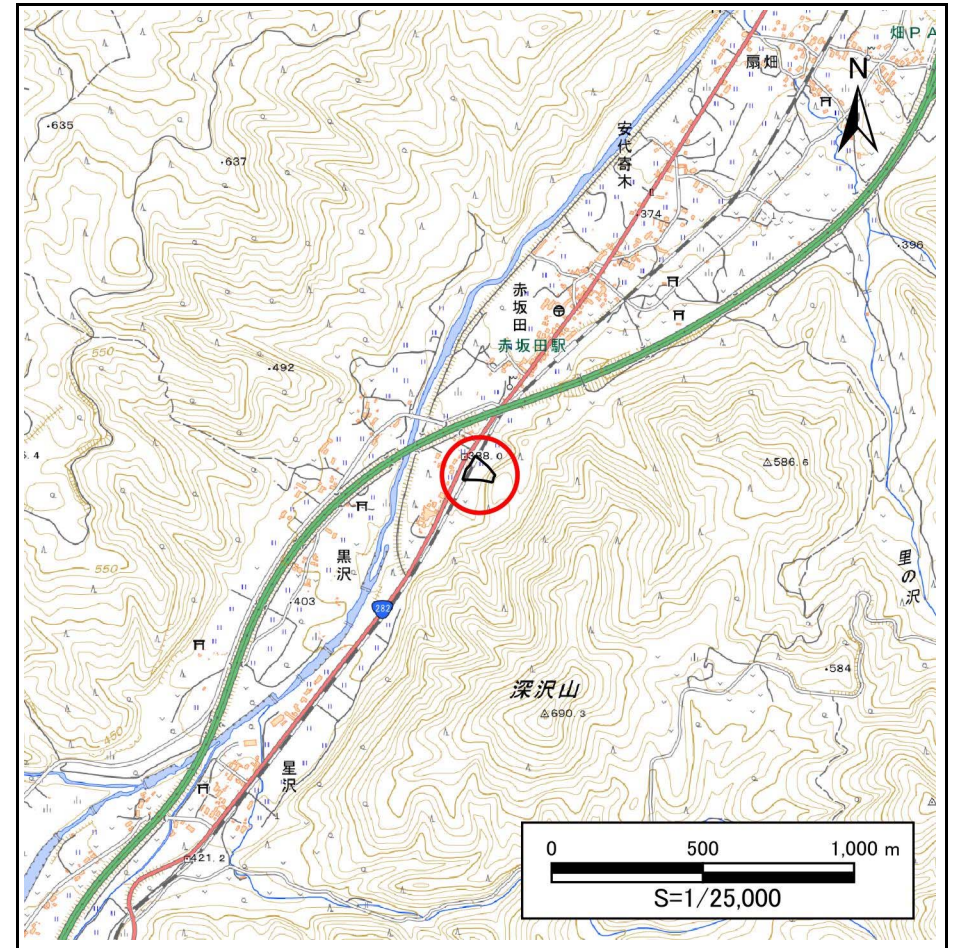
土砂災害防止に関する基礎調査(急傾斜地の崩壊)

表紙 概況、位置図

自然現象の種類	急傾斜地の崩壊
箇所番号	523BN089
箇所名	赤坂田
所在地	八幡平市赤坂田
調査機関	盛岡広域振興局土木部岩手土木センター



位置図(S=1:200,000)



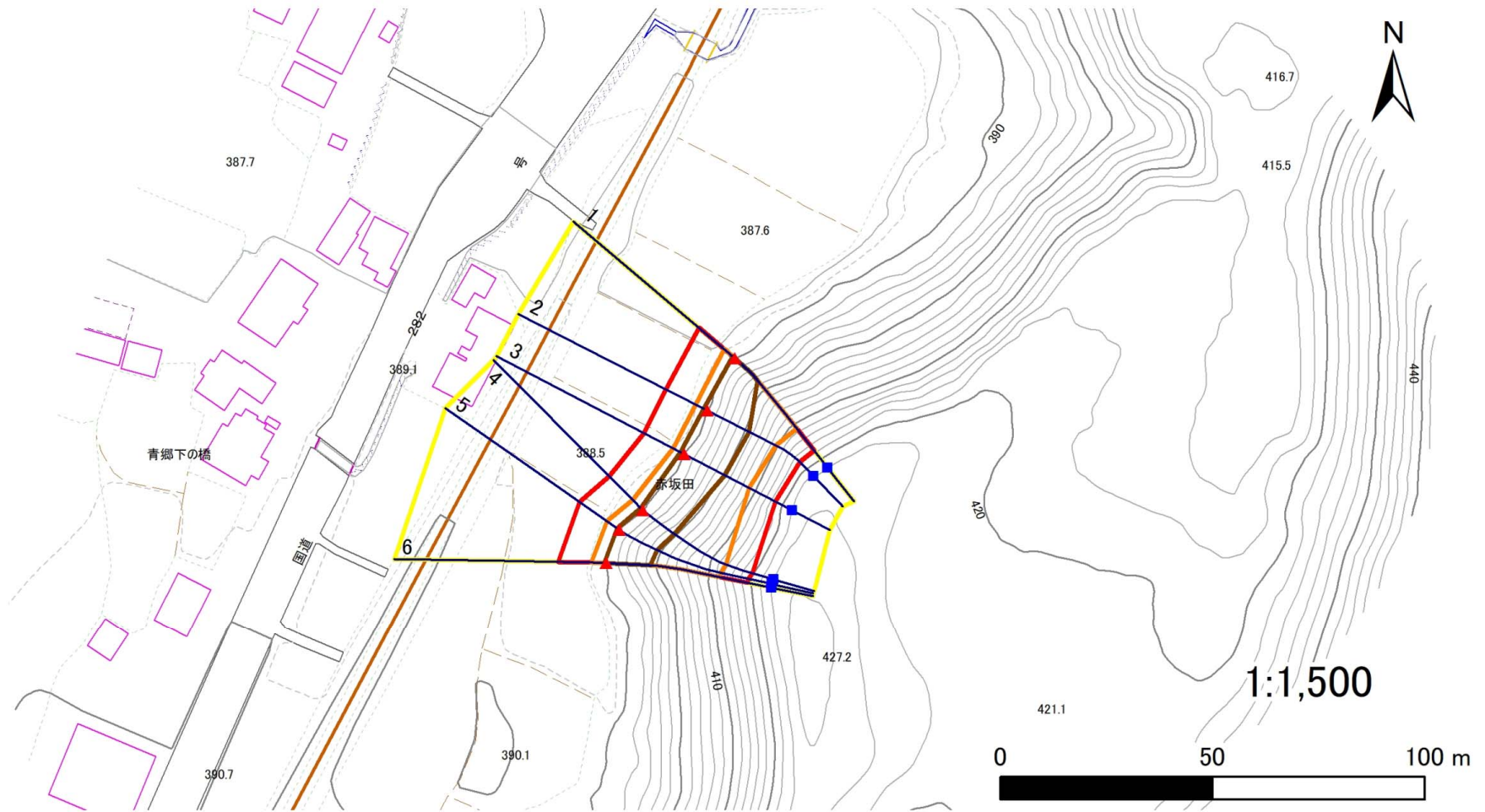
概況図(S=1:25,000)

急傾斜地の崩壊区域調書

様式3-1 危害のおそれのある土地、著しい危害のおそれのある土地の設定図

調査年度 2024年度

急傾斜地の位置 箇所番号 523BN089 箇所名 赤坂田 所在地 八幡平市赤坂田



- | | | | | |
|-----------|------|--------|---------------------|--|
| 凡例 | ■ 上端 | — 横断測線 | ▭ 危害のおそれのある土地の区域 | ▭ 土石等の移動による力が100kN/m ² を超える範囲 |
| | ▲ 下端 | | ▭ 著しい危害のおそれのある土地の区域 | ▭ 土石等の堆積高が3mを超える範囲 |

急傾斜地の崩壊区域調書

様式3-2 建築物に作用すると想定される衝撃に関する事項(1/1)

調査年度 2024年度

急傾斜地の位置		523BN089			箇所名		赤坂田		所在地		八幡平市赤坂田					
横断 測線 番号	急傾斜地の下端に隣接する土地								急傾斜地内							
	土石等の移動の高さと力の大きさ				土石等の堆積高さと力の大きさ				土石等の移動の高さと力の大きさ				土石等の堆積高さと力の大きさ			
	区分	高さ (m)	下端からの距離 (m)	力の大きさ (kN/m ²)	区分	下端からの水平 距離(m)	高さ (m)	力の大きさ (kN/m ²)	区分	高さ (m)	上端からの比高 (m)	力の大きさ (kN/m ²)	区分	上端からの比高 (m)	高さ (m)	力の大きさ (kN/m ²)
1	100kN/m ² を超える	1.00	0.00 ~ 3.43	155.25	3mを超える	0.00 ~ 0.73	3.44	18.39	100kN/m ² を超える	1.00	11.19 ~ 32.00	155.25	3mを超える	25.00 ~ 32.00	3.44	18.39
	それ以外	1.00	3.43 ~ 11.22	100.00	それ以外	0.73 ~ 11.22	3.00	16.05	それ以外	1.00	5.00 ~ 11.19	100.00	それ以外	5.00 ~ 25.00	3.00	16.05
2	100kN/m ² を超える	1.00	0.00 ~ 3.11	149.64	3mを超える	0.00 ~ 0.96	3.63	19.41	100kN/m ² を超える	1.00	12.37 ~ 31.90	149.64	3mを超える	20.00 ~ 31.90	3.63	19.41
	それ以外	1.00	3.11 ~ 10.90	100.00	それ以外	0.96 ~ 10.90	3.00	16.05	それ以外	1.00	5.00 ~ 12.37	100.00	それ以外	5.00 ~ 20.00	3.00	16.05
3	100kN/m ² を超える	1.00	0.00 ~ 2.99	147.50	3mを超える	0.00 ~ 1.02	3.68	19.69	100kN/m ² を超える	1.00	12.81 ~ 32.00	147.50	3mを超える	20.00 ~ 32.00	3.68	19.69
	それ以外	1.00	2.99 ~ 10.77	100.00	それ以外	1.02 ~ 10.77	3.00	16.05	それ以外	1.00	5.00 ~ 12.81	100.00	それ以外	5.00 ~ 20.00	3.00	16.05
4	100kN/m ² を超える	1.00	0.00 ~ 3.51	156.55	3mを超える	0.00 ~ 0.77	3.47	18.56	100kN/m ² を超える	1.00	11.35 ~ 34.00	156.55	3mを超える	25.00 ~ 34.00	3.47	18.56
	それ以外	1.00	3.51 ~ 11.29	100.00	それ以外	0.77 ~ 11.29	3.00	16.05	それ以外	1.00	5.00 ~ 11.35	100.00	それ以外	5.00 ~ 25.00	3.00	16.05
5	100kN/m ² を超える	1.00	0.00 ~ 3.58	157.89	3mを超える	0.00 ~ 0.60	3.34	17.88	100kN/m ² を超える	1.00	10.83 ~ 34.00	157.89	3mを超える	25.00 ~ 34.00	3.34	17.88
	それ以外	1.00	3.58 ~ 11.37	100.00	それ以外	0.60 ~ 11.37	3.00	16.05	それ以外	1.00	5.00 ~ 10.83	100.00	それ以外	5.00 ~ 25.00	3.00	16.05
6	100kN/m ² を超える	1.00	0.00 ~ 3.58	157.82	3mを超える	0.00 ~ 0.55	3.31	17.71	100kN/m ² を超える	1.00	10.73 ~ 34.00	157.82	3mを超える	25.00 ~ 34.00	3.31	17.71
	それ以外	1.00	3.58 ~ 11.36	100.00	それ以外	0.55 ~ 11.36	3.00	16.05	それ以外	1.00	5.00 ~ 10.73	100.00	それ以外	5.00 ~ 25.00	3.00	16.05
	100kN/m ² を超える		~		3mを超える	~			100kN/m ² を超える		~		3mを超える	~		
	それ以外		~		それ以外	~			それ以外		~		それ以外	~		
	100kN/m ² を超える		~		3mを超える	~			100kN/m ² を超える		~		3mを超える	~		
	それ以外		~		それ以外	~			それ以外		~		それ以外	~		
	100kN/m ² を超える		~		3mを超える	~			100kN/m ² を超える		~		3mを超える	~		
	それ以外		~		それ以外	~			それ以外		~		それ以外	~		
	100kN/m ² を超える		~		3mを超える	~			100kN/m ² を超える		~		3mを超える	~		
	それ以外		~		それ以外	~			それ以外		~		それ以外	~		
	100kN/m ² を超える		~		3mを超える	~			100kN/m ² を超える		~		3mを超える	~		
	それ以外		~		それ以外	~			それ以外		~		それ以外	~		
	100kN/m ² を超える		~		3mを超える	~			100kN/m ² を超える		~		3mを超える	~		
	それ以外		~		それ以外	~			それ以外		~		それ以外	~		
	100kN/m ² を超える		~		3mを超える	~			100kN/m ² を超える		~		3mを超える	~		
	それ以外		~		それ以外	~			それ以外		~		それ以外	~		