

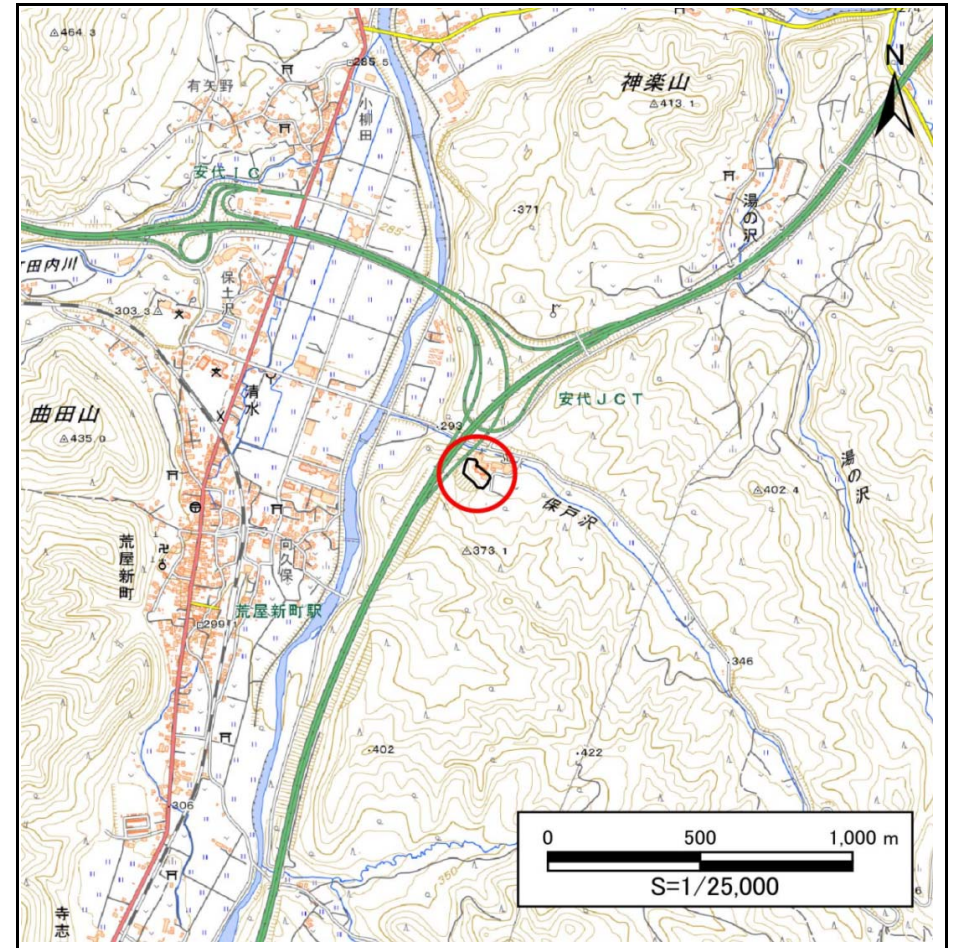
土砂災害防止に関する基礎調査(急傾斜地の崩壊)

表紙 概況、位置図

自然現象の種類	急傾斜地の崩壊
箇所番号	523BN073
箇所名	吠田
所在地	八幡平市吠田
調査機関	盛岡広域振興局土木部岩手土木センター



位置図(S=1:200,000)



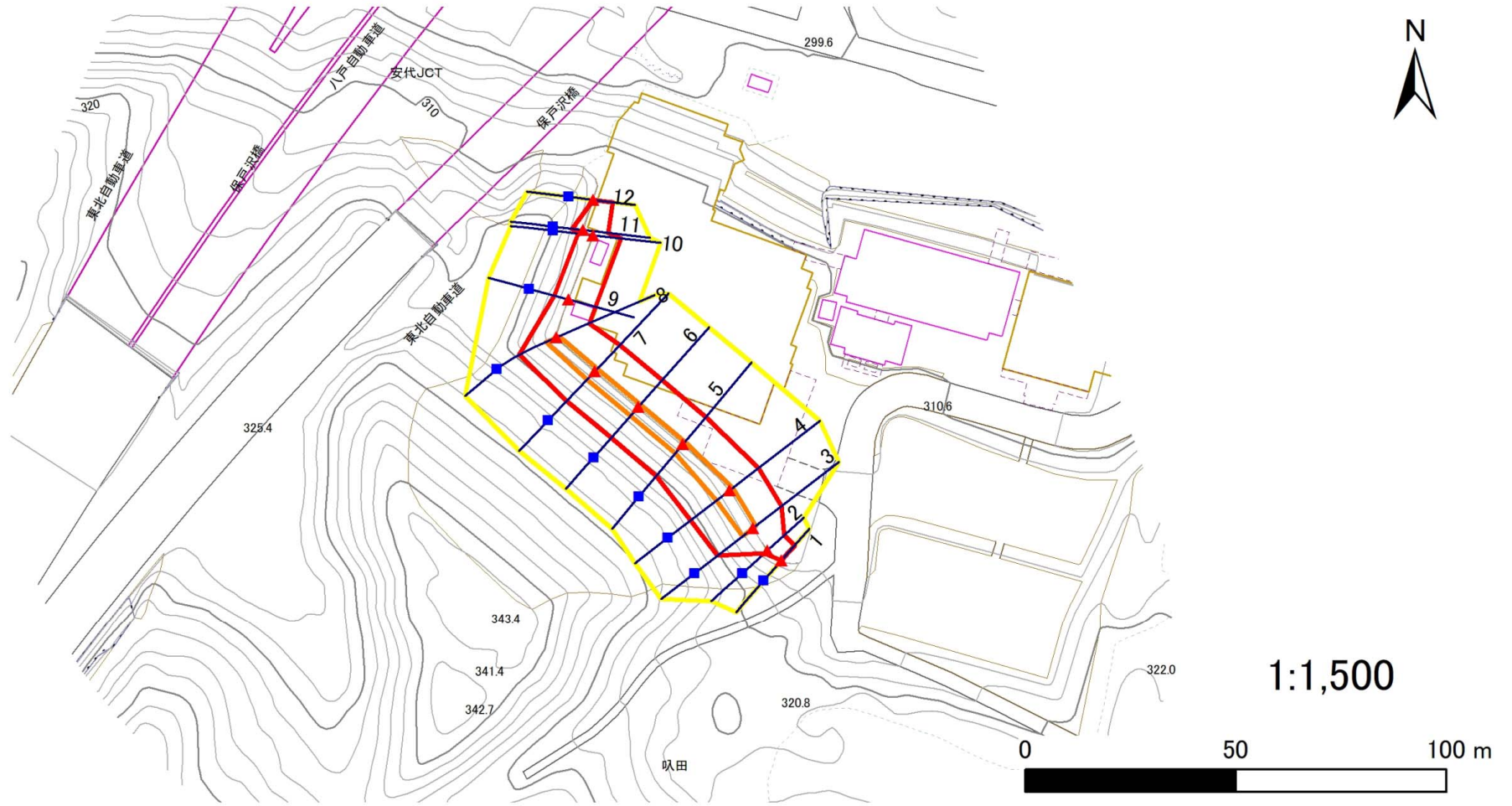
概況図(S=1:25,000)

急傾斜地の崩壊区域調書

様式3-1 危害のおそれのある土地、著しい危害のおそれのある土地の設定図

調査年度 2024年度

急傾斜地の位置 箇所番号 523BN073 箇所名 吠田 所在地 八幡平市吠田



- | | | | | |
|-----------|------|--------|---------------------|--|
| 凡例 | ■ 上端 | — 横断測線 | ■ 危害のおそれのある土地の区域 | ■ 土石等の移動による力が100kN/m ² を超える範囲 |
| | ▲ 下端 | | ■ 著しい危害のおそれのある土地の区域 | ■ 土石等の堆積高が3mを超える範囲 |

急傾斜地の崩壊区域調書

様式3-2 建築物に作用すると想定される衝撃に関する事項(1/1)

調査年度 2024年度

急傾斜地の位置		523BN073			箇所名		吹田		所在地		八幡平市吹田					
横断 測線 番号	急傾斜地の下端に隣接する土地								急傾斜地内							
	土石等の移動の高さと力の大きさ				土石等の堆積高さと力の大きさ				土石等の移動の高さと力の大きさ				土石等の堆積高さと力の大きさ			
	区分	高さ (m)	下端からの距離 (m)	力の大きさ (kN/m ²)	区分	下端からの水平 距離(m)	高さ (m)	力の大きさ (kN/m ²)	区分	高さ (m)	上端からの比高 (m)	力の大きさ (kN/m ²)	区分	上端からの比高 (m)	高さ (m)	力の大きさ (kN/m ²)
1	100kN/m ² を超える	—	— ~ —	—	3mを超える	— ~ —	—	—	100kN/m ² を超える	—	— ~ —	—	3mを超える	— ~ —	—	—
	それ以外	1.00	0.00 ~ 4.75	59.20	それ以外	0.00 ~ 4.75	1.78	9.53	それ以外	1.00	5.00 ~ 5.00	59.20	それ以外	5.00 ~ 5.00	1.78	9.53
2	100kN/m ² を超える	—	— ~ —	—	3mを超える	— ~ —	—	—	100kN/m ² を超える	—	— ~ —	—	3mを超える	— ~ —	—	—
	それ以外	1.00	0.00 ~ 5.34	66.66	それ以外	0.00 ~ 0.00	1.72	9.18	それ以外	1.00	5.00 ~ 5.80	66.66	それ以外	5.00 ~ 5.80	1.72	9.18
3	100kN/m ² を超える	1.00	0.00 ~ 0.78	111.59	3mを超える	— ~ —	—	—	100kN/m ² を超える	1.00	10.57 ~ 12.90	111.59	3mを超える	— ~ —	—	—
	それ以外	1.00	0.78 ~ 8.56	100.00	それ以外	0.00 ~ 8.56	2.14	11.47	それ以外	1.00	5.00 ~ 10.57	100.00	それ以外	5.00 ~ 12.90	2.14	11.47
4	100kN/m ² を超える	1.00	0.00 ~ 0.93	113.99	3mを超える	— ~ —	—	—	100kN/m ² を超える	1.00	10.59 ~ 13.50	113.99	3mを超える	— ~ —	—	—
	それ以外	1.00	0.93 ~ 8.72	100.00	それ以外	0.00 ~ 8.72	2.13	11.42	それ以外	1.00	5.00 ~ 10.59	100.00	それ以外	5.00 ~ 13.50	2.13	11.42
5	100kN/m ² を超える	1.00	0.00 ~ 0.75	111.22	3mを超える	— ~ —	—	—	100kN/m ² を超える	1.00	10.53 ~ 12.70	111.22	3mを超える	— ~ —	—	—
	それ以外	1.00	0.75 ~ 8.54	100.00	それ以外	0.00 ~ 8.54	2.20	11.77	それ以外	1.00	5.00 ~ 10.53	100.00	それ以外	5.00 ~ 12.70	2.20	11.77
6	100kN/m ² を超える	1.00	0.00 ~ 0.75	111.22	3mを超える	— ~ —	—	—	100kN/m ² を超える	1.00	10.54 ~ 12.70	111.22	3mを超える	— ~ —	—	—
	それ以外	1.00	0.75 ~ 8.54	100.00	それ以外	0.00 ~ 8.54	2.21	11.84	それ以外	1.00	5.00 ~ 10.54	100.00	それ以外	5.00 ~ 12.70	2.21	11.84
7	100kN/m ² を超える	1.00	0.00 ~ 0.75	111.22	3mを超える	— ~ —	—	—	100kN/m ² を超える	1.00	10.54 ~ 12.70	111.22	3mを超える	— ~ —	—	—
	それ以外	1.00	0.75 ~ 8.54	100.00	それ以外	0.00 ~ 8.54	2.21	11.80	それ以外	1.00	5.00 ~ 10.54	100.00	それ以外	5.00 ~ 12.70	2.21	11.80
8	100kN/m ² を超える	1.00	0.00 ~ 0.75	111.22	3mを超える	— ~ —	—	—	100kN/m ² を超える	1.00	10.54 ~ 12.70	111.22	3mを超える	— ~ —	—	—
	それ以外	1.00	0.75 ~ 8.54	100.00	それ以外	0.00 ~ 8.54	2.21	11.83	それ以外	1.00	5.00 ~ 10.54	100.00	それ以外	5.00 ~ 12.70	2.21	11.83
9	100kN/m ² を超える	—	— ~ —	—	3mを超える	— ~ —	—	—	100kN/m ² を超える	—	— ~ —	—	3mを超える	— ~ —	—	—
	それ以外	1.00	0.00 ~ 6.60	83.28	それ以外	0.00 ~ 6.60	1.82	9.75	それ以外	1.00	5.00 ~ 8.00	83.28	それ以外	5.00 ~ 8.00	1.82	9.75
10	100kN/m ² を超える	—	— ~ —	—	3mを超える	— ~ —	—	—	100kN/m ² を超える	—	— ~ —	—	3mを超える	— ~ —	—	—
	それ以外	1.00	0.00 ~ 6.60	83.29	それ以外	0.00 ~ 6.60	1.82	9.74	それ以外	1.00	5.00 ~ 8.00	83.29	それ以外	5.00 ~ 8.00	1.82	9.74
11	100kN/m ² を超える	—	— ~ —	—	3mを超える	— ~ —	—	—	100kN/m ² を超える	—	— ~ —	—	3mを超える	— ~ —	—	—
	それ以外	1.00	0.00 ~ 5.89	73.78	それ以外	0.00 ~ 5.89	2.05	10.98	それ以外	1.00	5.00 ~ 8.00	73.78	それ以外	5.00 ~ 8.00	2.05	10.98
12	100kN/m ² を超える	—	— ~ —	—	3mを超える	— ~ —	—	—	100kN/m ² を超える	—	— ~ —	—	3mを超える	— ~ —	—	—
	それ以外	1.00	0.00 ~ 4.67	58.18	それ以外	0.00 ~ 4.67	1.84	9.86	それ以外	1.00	5.00 ~ 5.00	58.18	それ以外	5.00 ~ 5.00	1.84	9.86
	100kN/m ² を超える		~		3mを超える	~			100kN/m ² を超える		~		3mを超える	~		
	それ以外		~		それ以外	~			それ以外		~		それ以外	~		
	100kN/m ² を超える		~		3mを超える	~			100kN/m ² を超える		~		3mを超える	~		
	それ以外		~		それ以外	~			それ以外		~		それ以外	~		
	100kN/m ² を超える		~		3mを超える	~			100kN/m ² を超える		~		3mを超える	~		
	それ以外		~		それ以外	~			それ以外		~		それ以外	~		