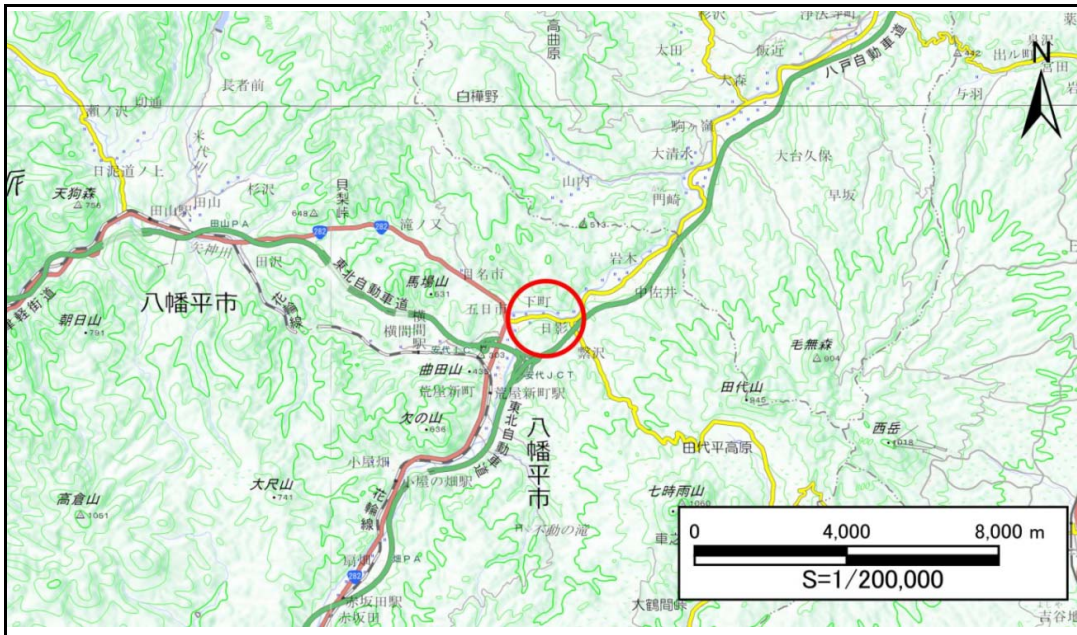


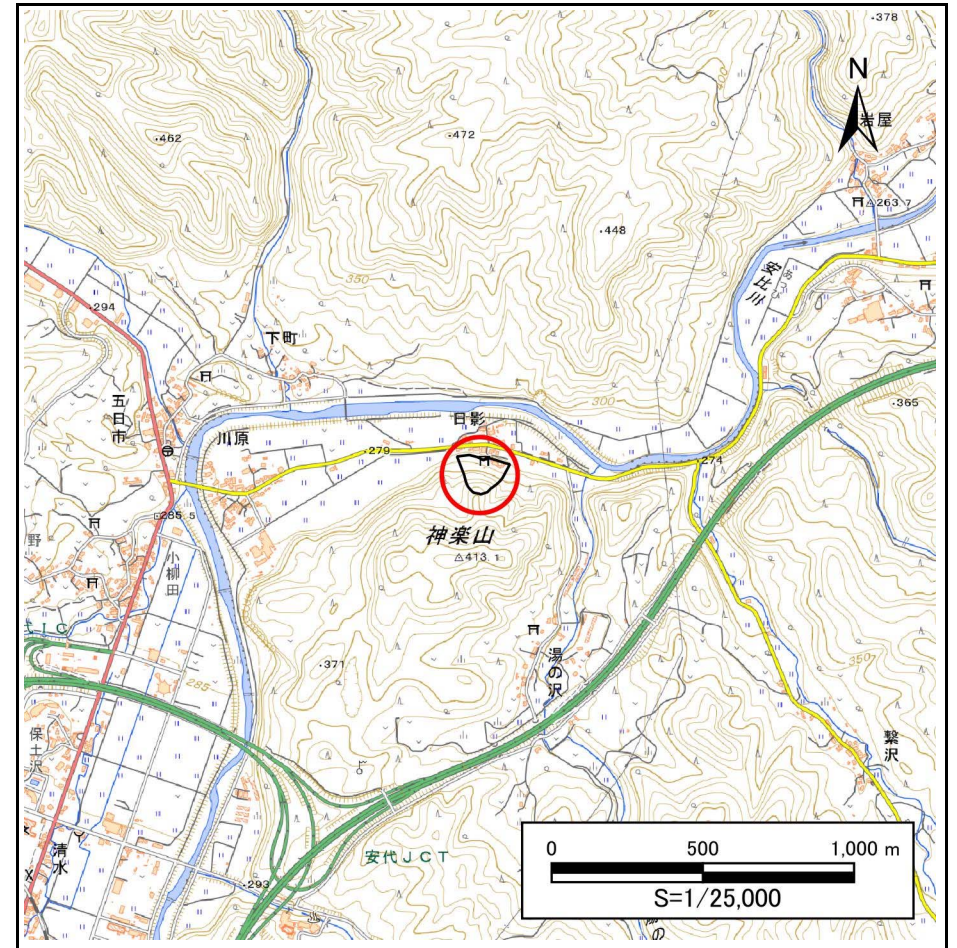
# 土砂災害防止に関する基礎調査(急傾斜地の崩壊)

表紙 概況、位置図

自然現象の種類	急傾斜地の崩壊
箇所番号	523BN069-2
箇所名	日影A
所在地	八幡平市日影
調査機関	盛岡広域振興局土木部岩手土木センター



位置図(S=1:200,000)



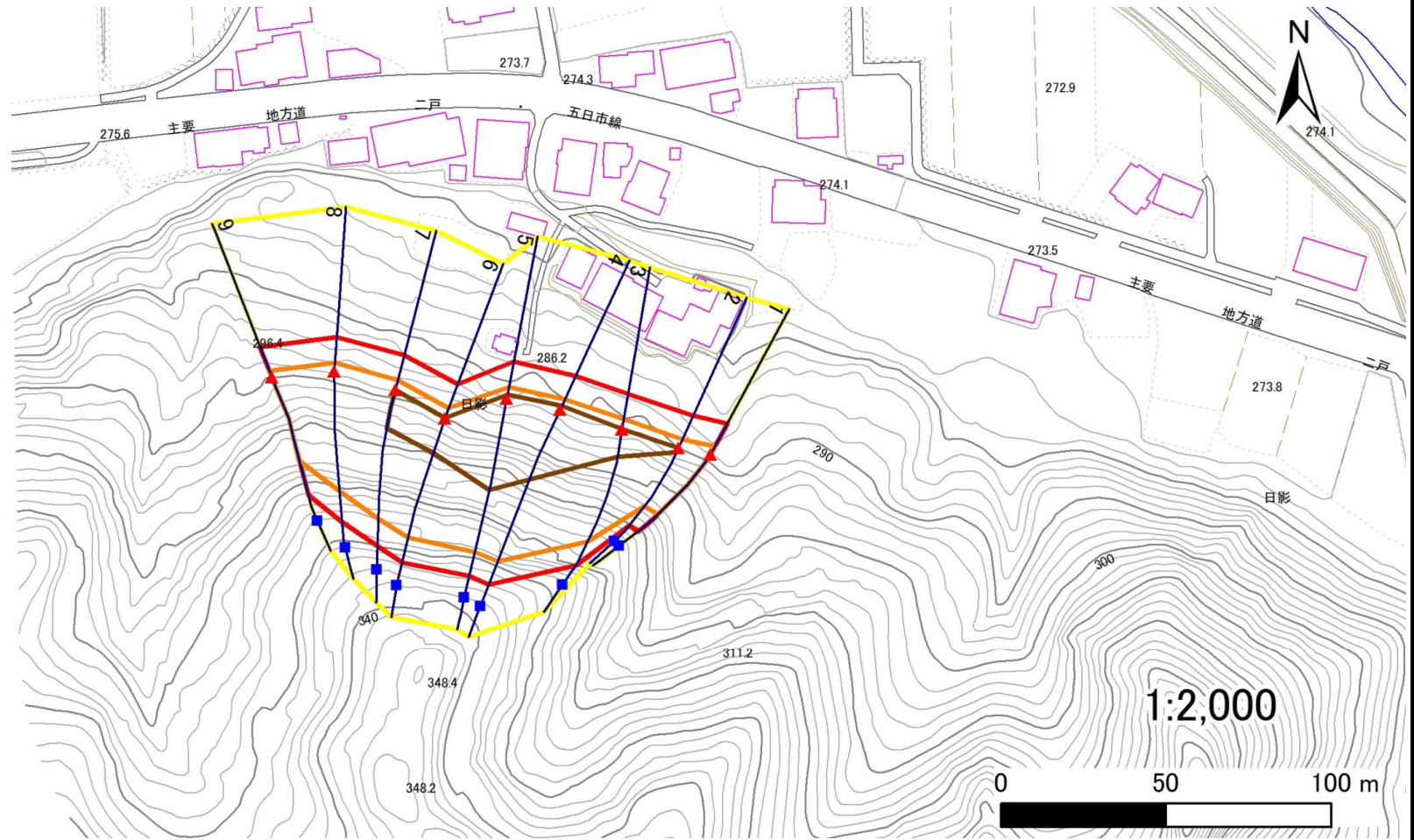
概況図(S=1:25,000)

# 急傾斜地の崩壊区域調書

様式3-1 危害のおそれのある土地、著しい危害のおそれのある土地の設定図

調査年度 2024年度

急傾斜地の位置 箇所番号 523BN069-2 箇所名 日影A 所在地 八幡平市日影



- |           |  |  |  |  |
|-----------|--|--|--|--|
| <b>凡例</b> | <span style="color: blue;">■</span> 上端 | <span style="color: blue;">—</span> 横断測線 | <span style="border: 2px solid yellow; display: inline-block; width: 20px; height: 10px;"></span> 危険のおそれのある土地の区域 | <span style="border: 2px solid orange; display: inline-block; width: 20px; height: 10px;"></span> 土石等の移動による力が100kN/m <sup>2</sup> を超える範囲 |
|           | <span style="color: red;">▲</span> 下端  |  | <span style="border: 2px solid red; display: inline-block; width: 20px; height: 10px;"></span> 著しい危害のおそれのある土地の区域 | <span style="border: 2px solid brown; display: inline-block; width: 20px; height: 10px;"></span> 土石等の堆積高が3mを超える範囲                        |

# 急傾斜地の崩壊区域調書

様式3-2 建築物に作用すると想定される衝撃に関する事項(1/1)

調査年度 2024年度

急傾斜地の位置		箇所番号		523BN069-2		箇所名		日影A		所在地		八幡平市日影				
横断 測線 番号	急傾斜地の下端に隣接する土地								急傾斜地内							
	土石等の移動の高さと力の大きさ				土石等の堆積高さと力の大きさ				土石等の移動の高さと力の大きさ				土石等の堆積高さと力の大きさ			
	区分	高さ (m)	下端からの距離 (m)	力の大きさ (kN/m <sup>2</sup> )	区分	下端からの水平 距離(m)	高さ (m)	力の大きさ (kN/m <sup>2</sup> )	区分	高さ (m)	上端からの比高 (m)	力の大きさ (kN/m <sup>2</sup> )	区分	上端からの比高 (m)	高さ (m)	力の大きさ (kN/m <sup>2</sup> )
1	100kN/m <sup>2</sup> を超える	1.00	0.00 ~ 2.83	144.81	3mを超える	— ~ —	—	—	100kN/m <sup>2</sup> を超える	1.00	10.69 ~ 27.81	144.81	3mを超える	— ~ —	—	—
	それ以外	1.00	2.83 ~ 10.62	100.00	それ以外	0.00 ~ 10.62	2.93	15.69	それ以外	1.00	5.00 ~ 10.69	100.00	それ以外	5.00 ~ 27.81	2.93	15.69
2	100kN/m <sup>2</sup> を超える	1.00	0.00 ~ 2.90	145.99	3mを超える	0.00 ~ 0.02	3.01	16.11	100kN/m <sup>2</sup> を超える	1.00	10.55 ~ 26.00	145.99	3mを超える	25.00 ~ 26.00	3.01	16.11
	それ以外	1.00	2.90 ~ 10.69	100.00	それ以外	0.02 ~ 10.69	3.00	16.05	それ以外	1.00	5.00 ~ 10.55	100.00	それ以外	5.00 ~ 25.00	3.00	16.05
3	100kN/m <sup>2</sup> を超える	1.00	0.00 ~ 3.18	150.73	3mを超える	0.00 ~ 0.08	3.04	16.26	100kN/m <sup>2</sup> を超える	1.00	10.69 ~ 36.00	150.73	3mを超える	30.00 ~ 36.00	3.04	16.26
	それ以外	1.00	3.18 ~ 10.96	100.00	それ以外	0.08 ~ 10.96	3.00	16.05	それ以外	1.00	5.00 ~ 10.69	100.00	それ以外	5.00 ~ 30.00	3.00	16.05
4	100kN/m <sup>2</sup> を超える	1.00	0.00 ~ 3.49	156.33	3mを超える	0.00 ~ 1.21	3.57	19.10	100kN/m <sup>2</sup> を超える	1.00	10.59 ~ 46.90	156.33	3mを超える	30.00 ~ 46.90	3.57	19.10
	それ以外	1.00	3.49 ~ 11.28	100.00	それ以外	1.21 ~ 11.28	3.00	16.05	それ以外	1.00	5.00 ~ 10.59	100.00	それ以外	5.00 ~ 30.00	3.00	16.05
5	100kN/m <sup>2</sup> を超える	1.00	0.00 ~ 3.57	157.66	3mを超える	0.00 ~ 1.26	3.60	19.27	100kN/m <sup>2</sup> を超える	1.00	10.56 ~ 46.00	157.66	3mを超える	25.00 ~ 46.00	3.60	19.27
	それ以外	1.00	3.57 ~ 11.35	100.00	それ以外	1.26 ~ 11.35	3.00	16.05	それ以外	1.00	5.00 ~ 10.56	100.00	それ以外	5.00 ~ 25.00	3.00	16.05
6	100kN/m <sup>2</sup> を超える	1.00	0.00 ~ 3.31	153.11	3mを超える	0.00 ~ 0.13	3.07	16.40	100kN/m <sup>2</sup> を超える	1.00	10.62 ~ 38.00	153.11	3mを超える	30.00 ~ 38.00	3.07	16.40
	それ以外	1.00	3.31 ~ 11.10	100.00	それ以外	0.13 ~ 11.10	3.00	16.05	それ以外	1.00	5.00 ~ 10.62	100.00	それ以外	5.00 ~ 30.00	3.00	16.05
7	100kN/m <sup>2</sup> を超える	1.00	0.00 ~ 3.17	150.65	3mを超える	0.00 ~ 0.04	3.02	16.17	100kN/m <sup>2</sup> を超える	1.00	10.74 ~ 38.34	150.65	3mを超える	30.00 ~ 38.34	3.02	16.17
	それ以外	1.00	3.17 ~ 10.96	100.00	それ以外	0.04 ~ 10.96	3.00	16.05	それ以外	1.00	5.00 ~ 10.74	100.00	それ以外	5.00 ~ 30.00	3.00	16.05
8	100kN/m <sup>2</sup> を超える	1.00	0.00 ~ 2.71	142.79	3mを超える	— ~ —	—	—	100kN/m <sup>2</sup> を超える	1.00	11.17 ~ 34.75	142.79	3mを超える	— ~ —	—	—
	それ以外	1.00	2.71 ~ 10.50	100.00	それ以外	0.00 ~ 10.50	2.93	15.68	それ以外	1.00	5.00 ~ 11.17	100.00	それ以外	5.00 ~ 34.75	2.93	15.68
9	100kN/m <sup>2</sup> を超える	1.00	0.00 ~ 2.12	132.87	3mを超える	— ~ —	—	—	100kN/m <sup>2</sup> を超える	1.00	11.77 ~ 28.00	132.87	3mを超える	— ~ —	—	—
	それ以外	1.00	2.12 ~ 9.90	100.00	それ以外	0.00 ~ 9.90	2.76	14.77	それ以外	1.00	5.00 ~ 11.77	100.00	それ以外	5.00 ~ 28.00	2.76	14.77
	100kN/m <sup>2</sup> を超える		~		3mを超える	~			100kN/m <sup>2</sup> を超える		~		3mを超える	~		
	それ以外		~		それ以外	~			それ以外		~		それ以外	~		
	100kN/m <sup>2</sup> を超える		~		3mを超える	~			100kN/m <sup>2</sup> を超える		~		3mを超える	~		
	それ以外		~		それ以外	~			それ以外		~		それ以外	~		
	100kN/m <sup>2</sup> を超える		~		3mを超える	~			100kN/m <sup>2</sup> を超える		~		3mを超える	~		
	それ以外		~		それ以外	~			それ以外		~		それ以外	~		
	100kN/m <sup>2</sup> を超える		~		3mを超える	~			100kN/m <sup>2</sup> を超える		~		3mを超える	~		
	それ以外		~		それ以外	~			それ以外		~		それ以外	~		
	100kN/m <sup>2</sup> を超える		~		3mを超える	~			100kN/m <sup>2</sup> を超える		~		3mを超える	~		
	それ以外		~		それ以外	~			それ以外		~		それ以外	~		