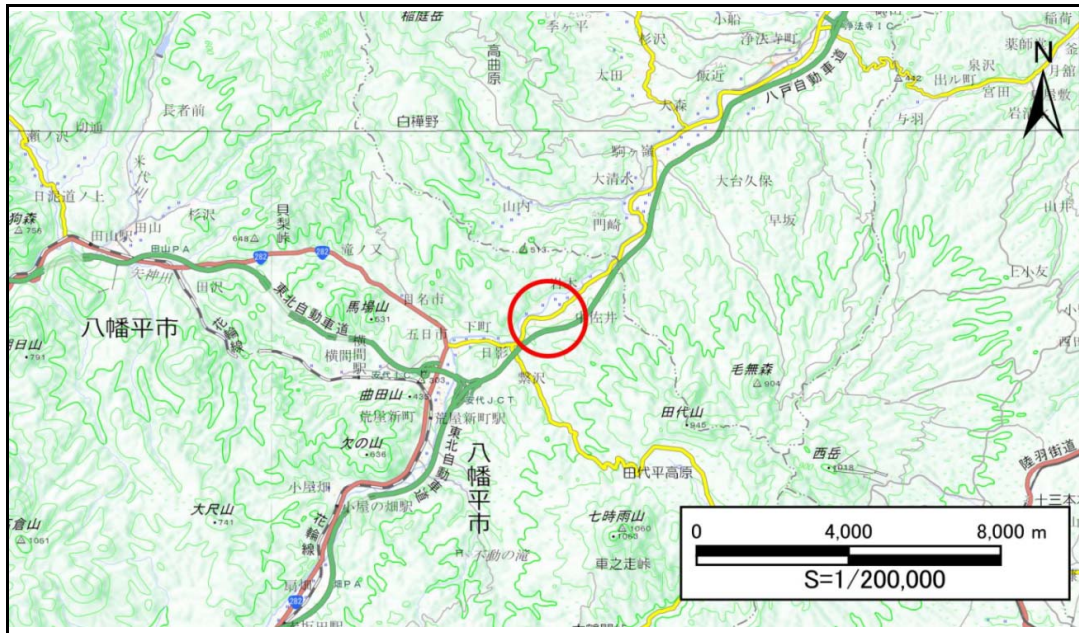


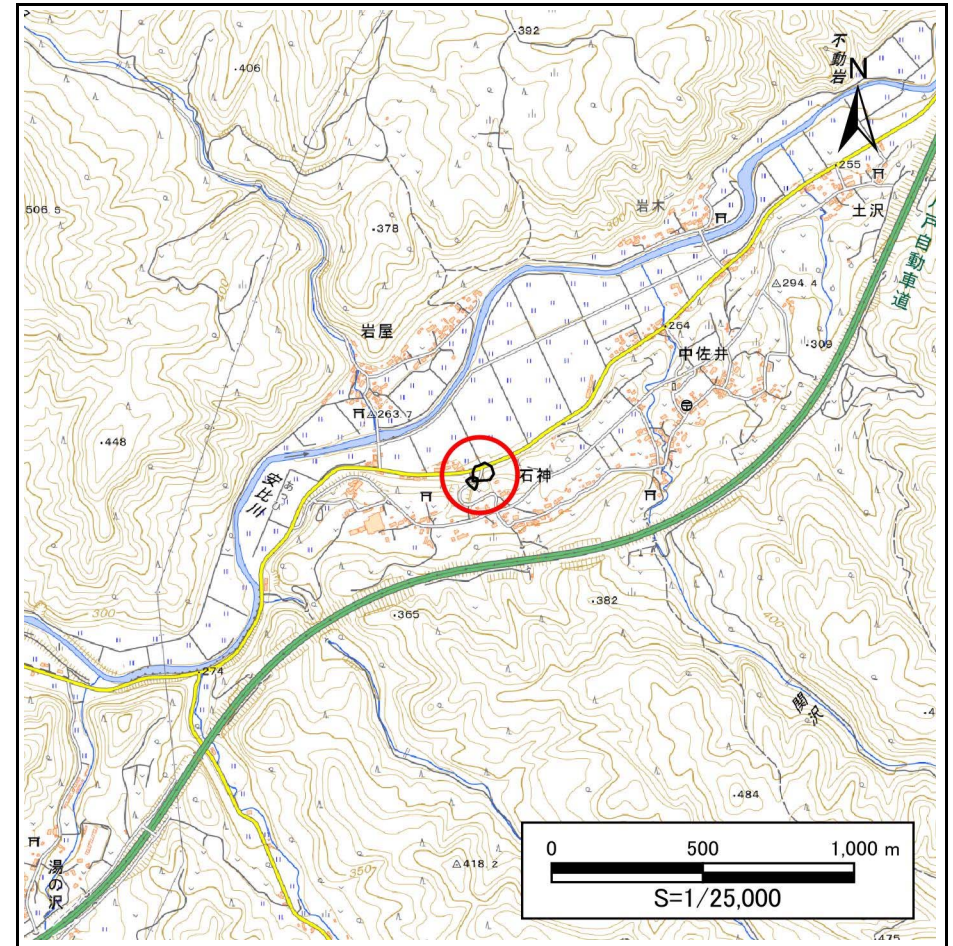
土砂災害防止に関する基礎調査(急傾斜地の崩壊)

表紙 概況、位置図

自然現象の種類	急傾斜地の崩壊
箇所番号	523BN062
箇所名	石神
所在地	八幡平市石神
調査機関	盛岡広域振興局土木部岩手土木センター



位置図(S=1:200,000)



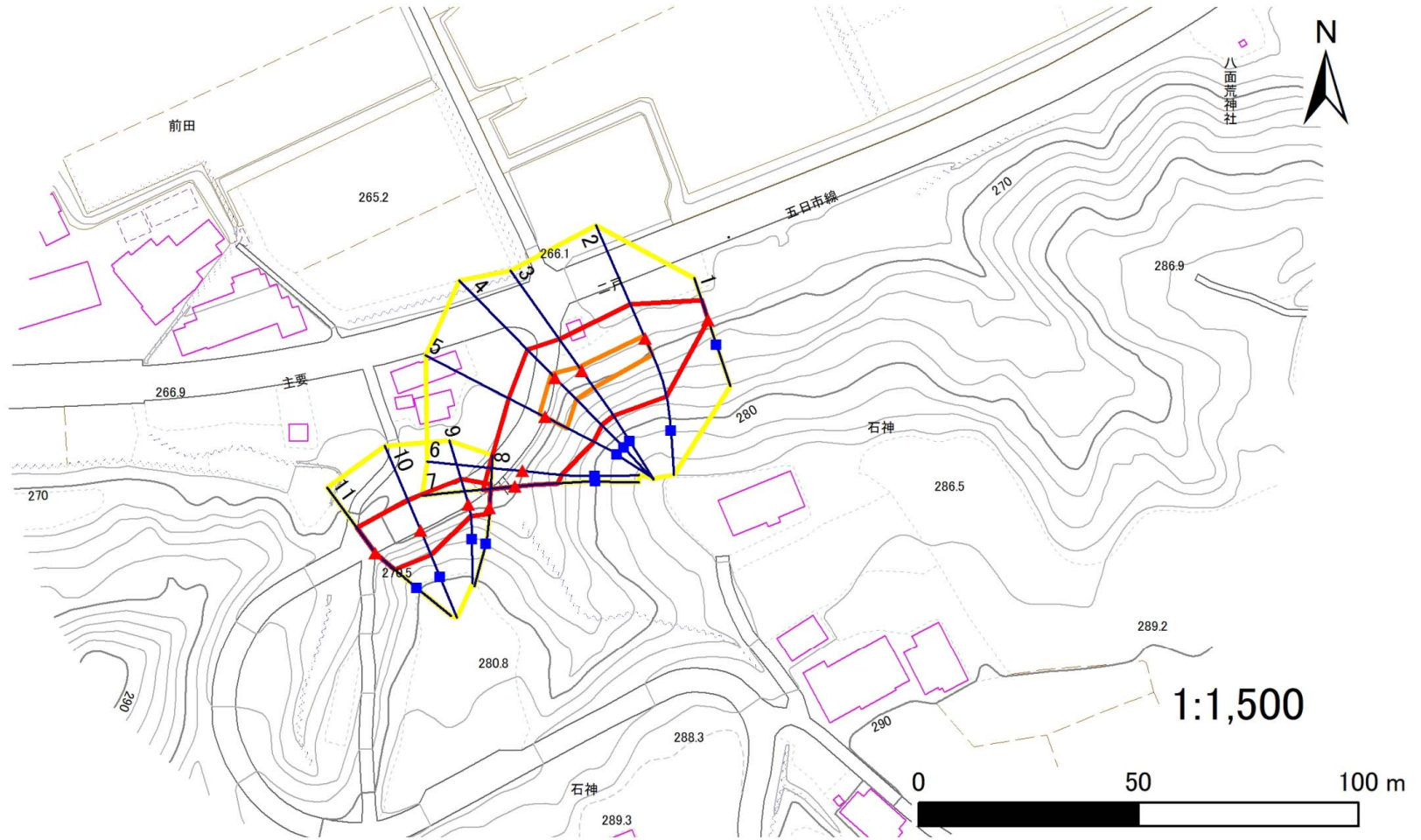
概況図(S=1:25,000)

急傾斜地の崩壊区域調書

様式3-1 危害のおそれのある土地、著しい危害のおそれのある土地の設定図(1/3)

調査年度 2024年度

急傾斜地の位置 箇所番号 523BN062 箇所名 石神 所在地 八幡平市石神



- | | | | | |
|-----------|--|--|--|--|
| 凡例 | ■ 上端 | — 横断測線 | 危害のおそれのある土地の区域 | 土石等の移動による力が100kN/m ² を超える範囲 |
| | ▲ 下端 | | 著しい危害のおそれのある土地の区域 | 土石等の堆積高が3mを超える範囲 |

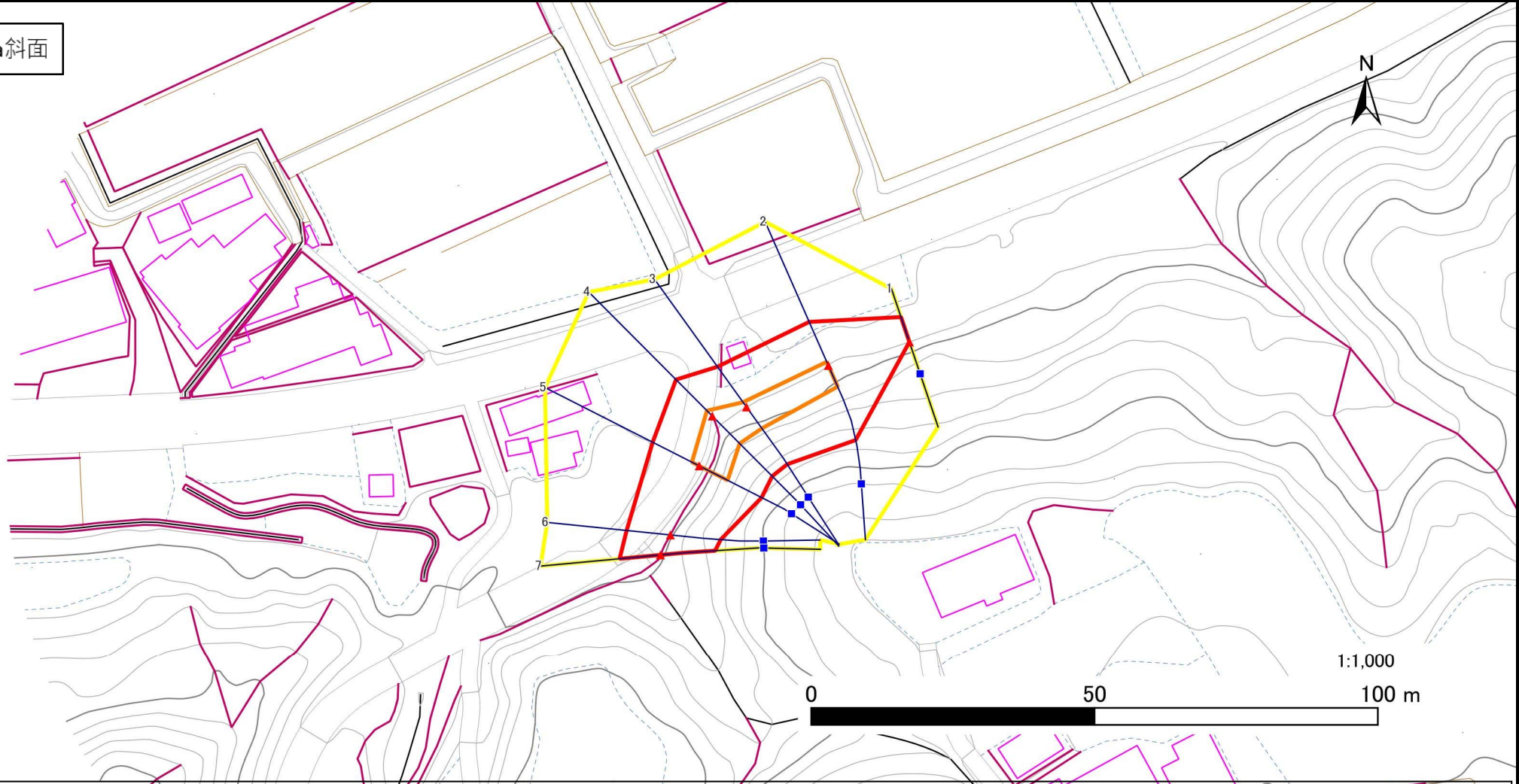
急傾斜地の崩壊区域調書

様式3-1 危害のおそれのある土地、著しい危害のおそれのある土地の設定図(2/3)

調査年度 2024年度

急傾斜地の位置 箇所番号 523BN062 箇所名 石神 所在地 八幡平市石神

a斜面



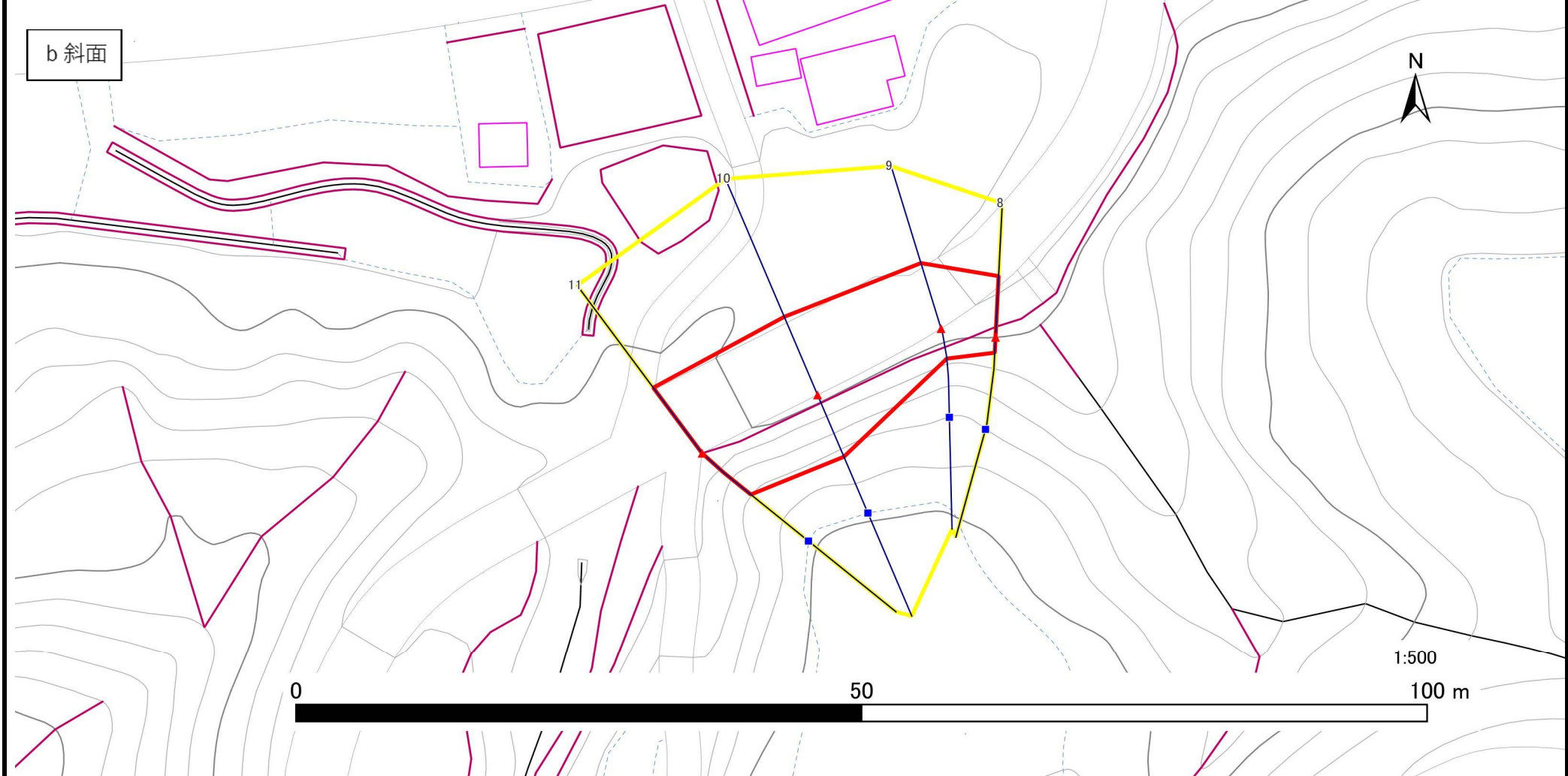
- | | | | | |
|-----------|--|--|---|---|
| 凡例 | ■ 上端 | — 横断測線 | 危害のおそれのある土地の区域 | 土石等の移動による力が100kN/m ² を超える範囲 |
| | ▲ 下端 | | 著しい危害のおそれのある土地の区域 | 土石等の堆積高が3mを超える範囲 |

急傾斜地の崩壊区域調書

様式3-1 危害のおそれのある土地、著しい危害のおそれのある土地の設定図(3/3)

調査年度 2024年度

急傾斜地の位置 箇所番号 523BN062 箇所名 石神 所在地 八幡平市石神



凡例

- 上端
- 横断測線
- 下端
- 危害のおそれのある土地の区域
- 土石等の移動による力が $100\text{kN}/\text{m}^2$ を超える範囲
- 著しい危害のおそれのある土地の区域
- 土石等の堆積高が 3m を超える範囲

急傾斜地の崩壊区域調書

様式3-2 建築物に作用すると想定される衝撃に関する事項(1/1)

調査年度 2024年度

急傾斜地の位置		523BN062			箇所名		石神		所在地		八幡平市石神					
横断 測線 番号	急傾斜地の下端に隣接する土地								急傾斜地内							
	土石等の移動の高さと力の大きさ				土石等の堆積高さと力の大きさ				土石等の移動の高さと力の大きさ				土石等の堆積高さと力の大きさ			
	区分	高さ (m)	下端からの距離 (m)	力の大きさ (kN/m ²)	区分	下端からの水平 距離(m)	高さ (m)	力の大きさ (kN/m ²)	区分	高さ (m)	上端からの比高 (m)	力の大きさ (kN/m ²)	区分	上端からの比高 (m)	高さ (m)	力の大きさ (kN/m ²)
1	100kN/m ² を超える	—	— ~ —	—	3mを超える	— ~ —	—	—	100kN/m ² を超える	—	— ~ —	—	3mを超える	— ~ —	—	—
	それ以外	1.00	0.00 ~ 4.69	58.46	それ以外	0.00 ~ 4.69	1.83	9.79	それ以外	1.00	5.00 ~ 5.00	58.46	それ以外	5.00 ~ 5.00	1.83	9.79
2	100kN/m ² を超える	1.00	0.00 ~ 0.70	110.50	3mを超える	— ~ —	—	—	100kN/m ² を超える	1.00	11.39 ~ 14.00	110.50	3mを超える	— ~ —	—	—
	それ以外	1.00	0.70 ~ 8.49	100.00	それ以外	0.00 ~ 8.49	2.01	10.75	それ以外	1.00	5.00 ~ 11.39	100.00	それ以外	5.00 ~ 14.00	2.01	10.75
3	100kN/m ² を超える	1.00	0.00 ~ 1.04	115.71	3mを超える	— ~ —	—	—	100kN/m ² を超える	1.00	10.63 ~ 14.00	115.71	3mを超える	— ~ —	—	—
	それ以外	1.00	1.04 ~ 8.83	100.00	それ以外	0.00 ~ 8.83	2.12	11.35	それ以外	1.00	5.00 ~ 10.63	100.00	それ以外	5.00 ~ 14.00	2.12	11.35
4	100kN/m ² を超える	1.00	0.00 ~ 1.34	120.39	3mを超える	— ~ —	—	—	100kN/m ² を超える	1.00	10.72 ~ 15.54	120.39	3mを超える	— ~ —	—	—
	それ以外	1.00	1.34 ~ 9.13	100.00	それ以外	0.00 ~ 9.13	2.28	12.18	それ以外	1.00	5.00 ~ 10.72	100.00	それ以外	5.00 ~ 15.54	2.28	12.18
5	100kN/m ² を超える	1.00	0.00 ~ 1.45	122.05	3mを超える	— ~ —	—	—	100kN/m ² を超える	1.00	10.62 ~ 15.30	122.05	3mを超える	— ~ —	—	—
	それ以外	1.00	1.45 ~ 9.23	100.00	それ以外	0.00 ~ 9.23	2.45	13.11	それ以外	1.00	5.00 ~ 10.62	100.00	それ以外	5.00 ~ 15.30	2.45	13.11
6	100kN/m ² を超える	—	— ~ —	—	3mを超える	— ~ —	—	—	100kN/m ² を超える	—	— ~ —	—	3mを超える	— ~ —	—	—
	それ以外	1.00	0.00 ~ 7.76	99.58	それ以外	0.00 ~ 7.76	2.05	10.96	それ以外	1.00	5.00 ~ 10.92	99.58	それ以外	5.00 ~ 10.92	2.05	10.96
7	100kN/m ² を超える	—	— ~ —	—	3mを超える	— ~ —	—	—	100kN/m ² を超える	—	— ~ —	—	3mを超える	— ~ —	—	—
	それ以外	1.00	0.00 ~ 7.24	92.12	それ以外	0.00 ~ 7.24	1.94	10.36	それ以外	1.00	5.00 ~ 10.63	92.12	それ以外	5.00 ~ 10.63	1.94	10.36
8	100kN/m ² を超える	—	— ~ —	—	3mを超える	— ~ —	—	—	100kN/m ² を超える	—	— ~ —	—	3mを超える	— ~ —	—	—
	それ以外	1.00	0.00 ~ 5.48	68.39	それ以外	0.00 ~ 5.48	1.72	9.22	それ以外	1.00	5.00 ~ 6.00	68.39	それ以外	5.00 ~ 6.00	1.72	9.22
9	100kN/m ² を超える	—	— ~ —	—	3mを超える	— ~ —	—	—	100kN/m ² を超える	—	— ~ —	—	3mを超える	— ~ —	—	—
	それ以外	1.00	0.00 ~ 6.13	76.92	それ以外	0.00 ~ 6.13	1.93	10.34	それ以外	1.00	5.00 ~ 7.60	76.92	それ以外	5.00 ~ 7.60	1.93	10.34
10	100kN/m ² を超える	—	— ~ —	—	3mを超える	— ~ —	—	—	100kN/m ² を超える	—	— ~ —	—	3mを超える	— ~ —	—	—
	それ以外	1.00	0.00 ~ 7.59	97.12	それ以外	0.00 ~ 7.59	2.35	12.56	それ以外	1.00	5.00 ~ 10.49	97.12	それ以外	5.00 ~ 10.49	2.35	12.56
11	100kN/m ² を超える	—	— ~ —	—	3mを超える	— ~ —	—	—	100kN/m ² を超える	—	— ~ —	—	3mを超える	— ~ —	—	—
	それ以外	1.00	0.00 ~ 7.28	92.77	それ以外	0.00 ~ 7.28	1.76	9.42	それ以外	1.00	5.00 ~ 9.32	92.77	それ以外	5.00 ~ 9.32	1.76	9.42
	100kN/m ² を超える		~		3mを超える	~			100kN/m ² を超える		~		3mを超える	~		
	それ以外		~		それ以外	~			それ以外		~		それ以外	~		
	100kN/m ² を超える		~		3mを超える	~			100kN/m ² を超える		~		3mを超える	~		
	それ以外		~		それ以外	~			それ以外		~		それ以外	~		
	100kN/m ² を超える		~		3mを超える	~			100kN/m ² を超える		~		3mを超える	~		
	それ以外		~		それ以外	~			それ以外		~		それ以外	~		
	100kN/m ² を超える		~		3mを超える	~			100kN/m ² を超える		~		3mを超える	~		
	それ以外		~		それ以外	~			それ以外		~		それ以外	~		