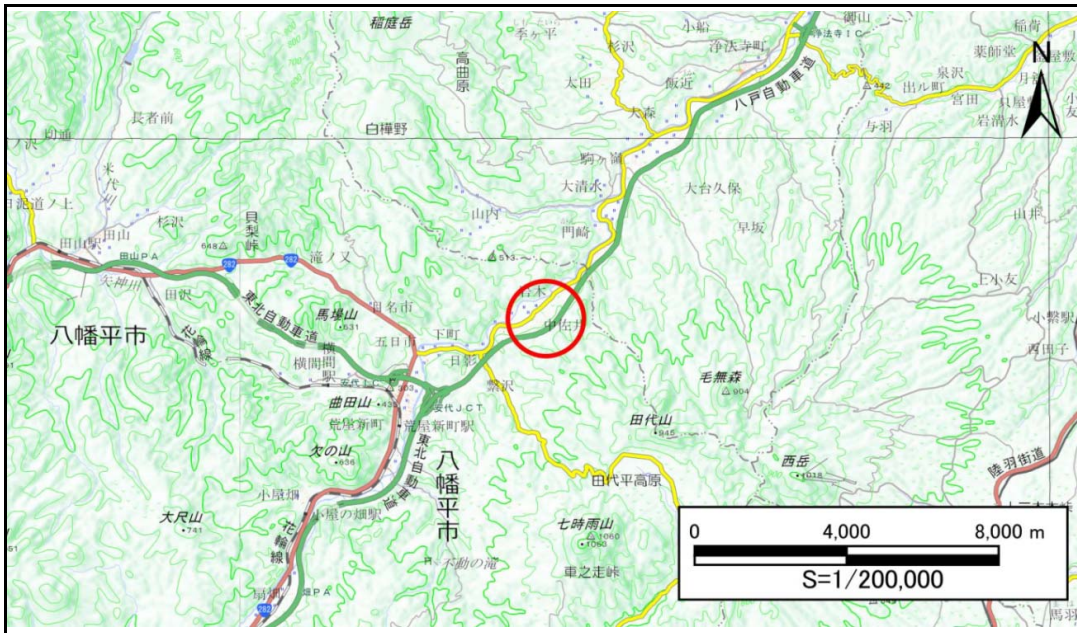


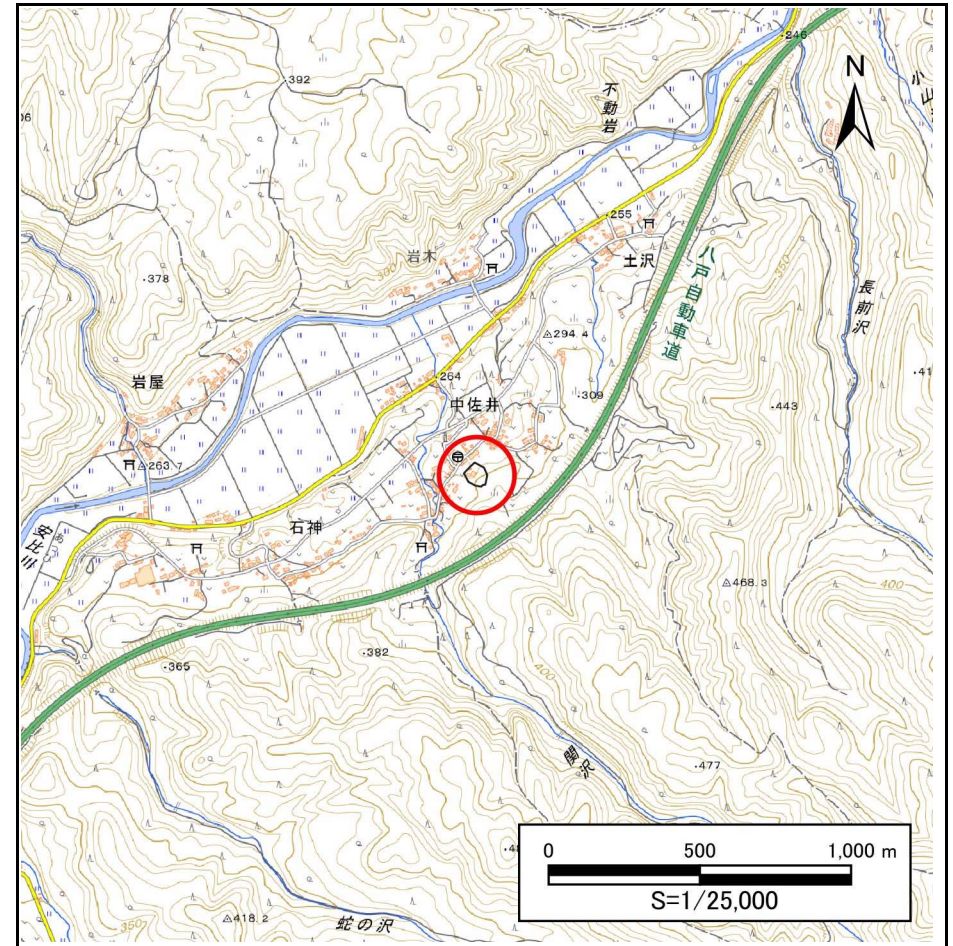
# 土砂災害防止に関する基礎調査(急傾斜地の崩壊)

表紙 概況、位置図

自然現象の種類	急傾斜地の崩壊
箇所番号	523BN060
箇所名	中佐井A
所在地	八幡平市中佐井
調査機関	盛岡広域振興局土木部岩手土木センター



位置図(S=1:200,000)



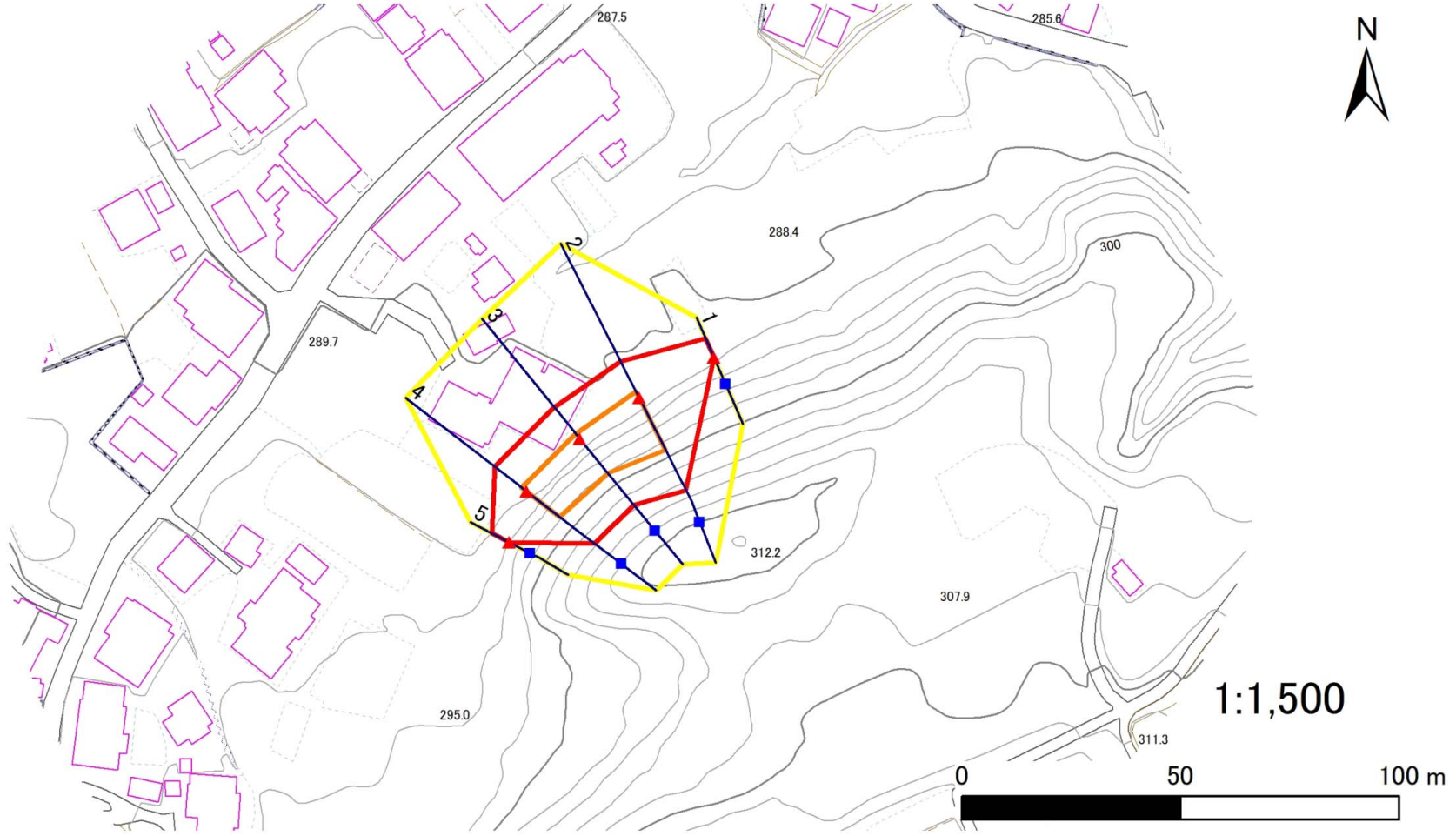
概況図(S=1:25,000)

# 急傾斜地の崩壊区域調書

様式3-1 危害のおそれのある土地、著しい危害のおそれのある土地の設定図

調査年度 2024年度

急傾斜地の位置 箇所番号 523BN060 箇所名 中佐井A 所在地 八幡平市中佐井



- |           |      |        |                     |  |
|-----------|------|--------|---------------------|--|
| <b>凡例</b> | ■ 上端 | — 横断測線 | ■ 危害のおそれのある土地の区域    | ■ 土石等の移動による力が100kN/m <sup>2</sup> を超える範囲 |
|           | ▲ 下端 |        | ■ 著しい危害のおそれのある土地の区域 | ■ 土石等の堆積高が3mを超える範囲                       |

# 急傾斜地の崩壊区域調書

様式3-2 建築物に作用すると想定される衝撃に関する事項(1/1)

調査年度 2024年度

急傾斜地の位置		箇所番号			箇所名				所在地							
		523BN060			中佐井A				八幡平市中佐井							
横断 測線 番号	急傾斜地の下端に隣接する土地								急傾斜地内							
	土石等の移動の高さと力の大きさ				土石等の堆積高さと力の大きさ				土石等の移動の高さと力の大きさ				土石等の堆積高さと力の大きさ			
	区分	高さ (m)	下端からの距離 (m)	力の大きさ (kN/m <sup>2</sup> )	区分	下端からの水平 距離(m)	高さ (m)	力の大きさ (kN/m <sup>2</sup> )	区分	高さ (m)	上端からの比高 (m)	力の大きさ (kN/m <sup>2</sup> )	区分	上端からの比高 (m)	高さ (m)	力の大きさ (kN/m <sup>2</sup> )
1	100kN/m <sup>2</sup> を超える	—	— ~ —	—	3mを超える	— ~ —	—	—	100kN/m <sup>2</sup> を超える	—	— ~ —	—	3mを超える	— ~ —	—	—
	それ以外	1.00	0.00 ~ 4.77	59.40	それ以外	0.00 ~ 4.77	1.76	9.41	それ以外	1.00	5.00 ~ 5.00	59.40	それ以外	5.00 ~ 5.00	1.76	9.41
2	100kN/m <sup>2</sup> を超える	1.00	0.00 ~ 1.66	125.34	3mを超える	— ~ —	—	—	100kN/m <sup>2</sup> を超える	1.00	11.45 ~ 19.86	125.34	3mを超える	— ~ —	—	—
	それ以外	1.00	1.66 ~ 9.44	100.00	それ以外	0.00 ~ 9.44	2.18	11.64	それ以外	1.00	5.00 ~ 11.45	100.00	それ以外	5.00 ~ 19.86	2.18	11.64
3	100kN/m <sup>2</sup> を超える	1.00	0.00 ~ 1.54	123.51	3mを超える	— ~ —	—	—	100kN/m <sup>2</sup> を超える	1.00	11.10 ~ 17.75	123.51	3mを超える	— ~ —	—	—
	それ以外	1.00	1.54 ~ 9.33	100.00	それ以外	0.00 ~ 9.33	2.21	11.84	それ以外	1.00	5.00 ~ 11.10	100.00	それ以外	5.00 ~ 17.75	2.21	11.84
4	100kN/m <sup>2</sup> を超える	1.00	0.00 ~ 1.40	121.19	3mを超える	— ~ —	—	—	100kN/m <sup>2</sup> を超える	1.00	11.31 ~ 17.46	121.19	3mを超える	— ~ —	—	—
	それ以外	1.00	1.40 ~ 9.18	100.00	それ以外	0.00 ~ 9.18	2.19	11.71	それ以外	1.00	5.00 ~ 11.31	100.00	それ以外	5.00 ~ 17.46	2.19	11.71
5	100kN/m <sup>2</sup> を超える	—	— ~ —	—	3mを超える	— ~ —	—	—	100kN/m <sup>2</sup> を超える	—	— ~ —	—	3mを超える	— ~ —	—	—
	それ以外	1.00	0.00 ~ 4.52	56.33	それ以外	0.00 ~ 4.52	1.91	10.24	それ以外	1.00	5.00 ~ 5.00	56.33	それ以外	5.00 ~ 5.00	1.91	10.24
	100kN/m <sup>2</sup> を超える		~		3mを超える	~			100kN/m <sup>2</sup> を超える		~		3mを超える	~		
	それ以外		~		それ以外	~			それ以外		~		それ以外	~		
	100kN/m <sup>2</sup> を超える		~		3mを超える	~			100kN/m <sup>2</sup> を超える		~		3mを超える	~		
	それ以外		~		それ以外	~			それ以外		~		それ以外	~		
	100kN/m <sup>2</sup> を超える		~		3mを超える	~			100kN/m <sup>2</sup> を超える		~		3mを超える	~		
	それ以外		~		それ以外	~			それ以外		~		それ以外	~		
	100kN/m <sup>2</sup> を超える		~		3mを超える	~			100kN/m <sup>2</sup> を超える		~		3mを超える	~		
	それ以外		~		それ以外	~			それ以外		~		それ以外	~		
	100kN/m <sup>2</sup> を超える		~		3mを超える	~			100kN/m <sup>2</sup> を超える		~		3mを超える	~		
	それ以外		~		それ以外	~			それ以外		~		それ以外	~		
	100kN/m <sup>2</sup> を超える		~		3mを超える	~			100kN/m <sup>2</sup> を超える		~		3mを超える	~		
	それ以外		~		それ以外	~			それ以外		~		それ以外	~		
	100kN/m <sup>2</sup> を超える		~		3mを超える	~			100kN/m <sup>2</sup> を超える		~		3mを超える	~		
	それ以外		~		それ以外	~			それ以外		~		それ以外	~		