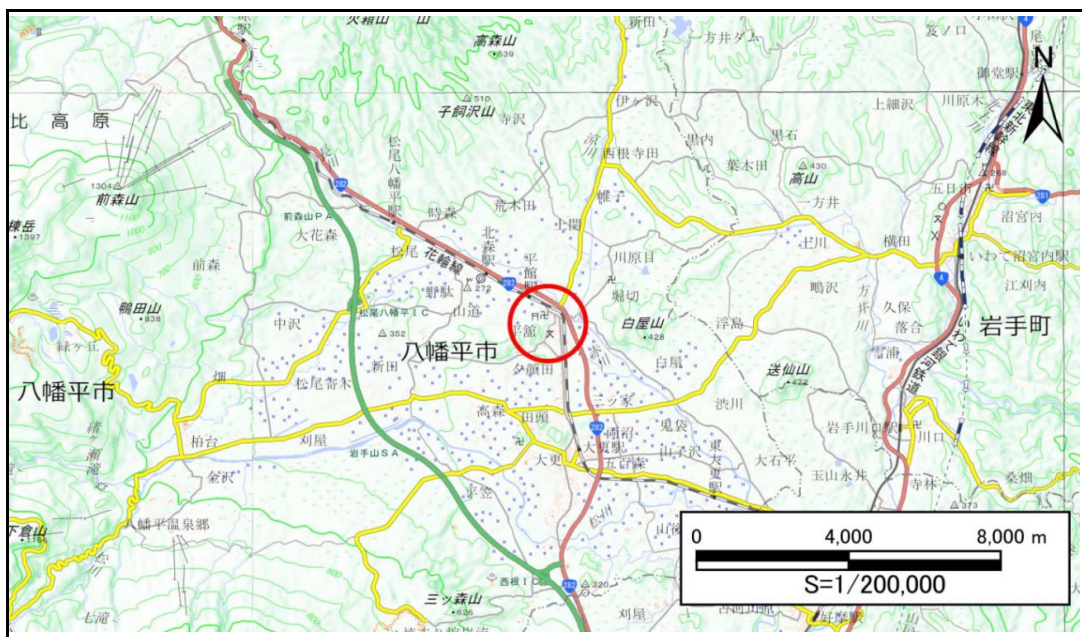


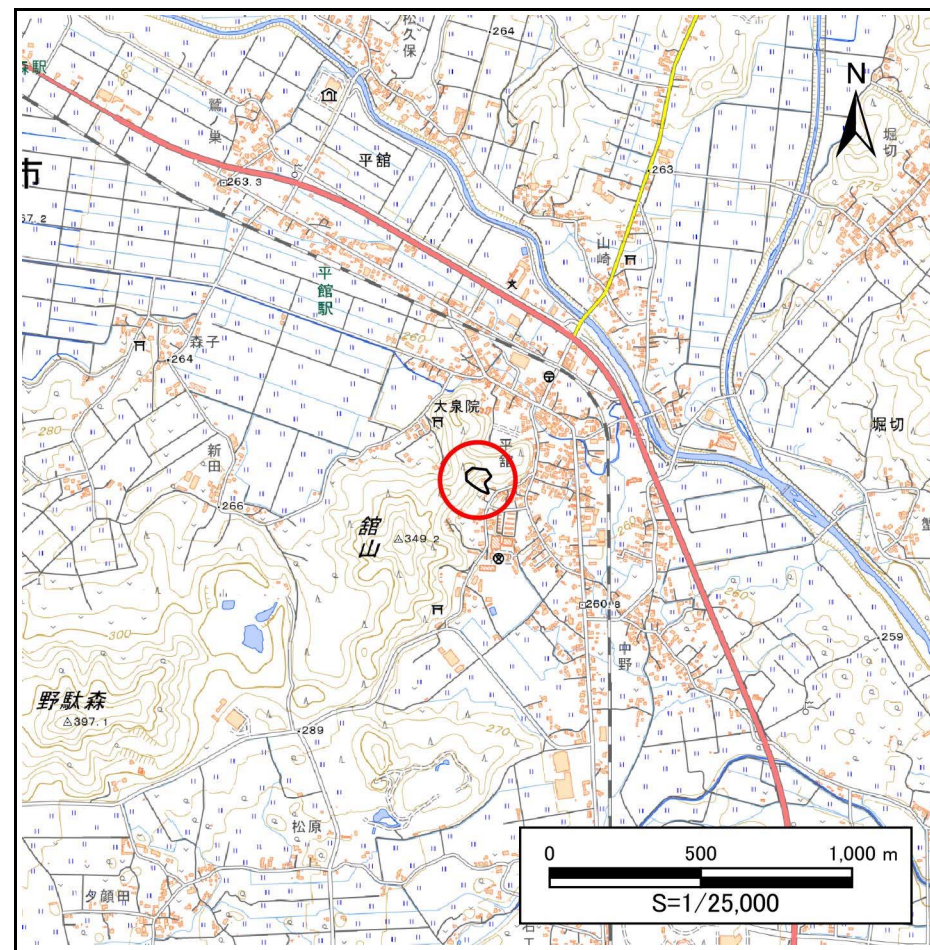
土砂災害防止に関する基礎調査(急傾斜地の崩壊)

表紙 概況、位置図

自然現象の種類	急傾斜地の崩壊
箇所番号	304BN029
箇所名	平館D
所在地	八幡平市平館第24地割
調査機関	盛岡広域振興局土木部岩手土木センター



位置図(S=1:200,000)



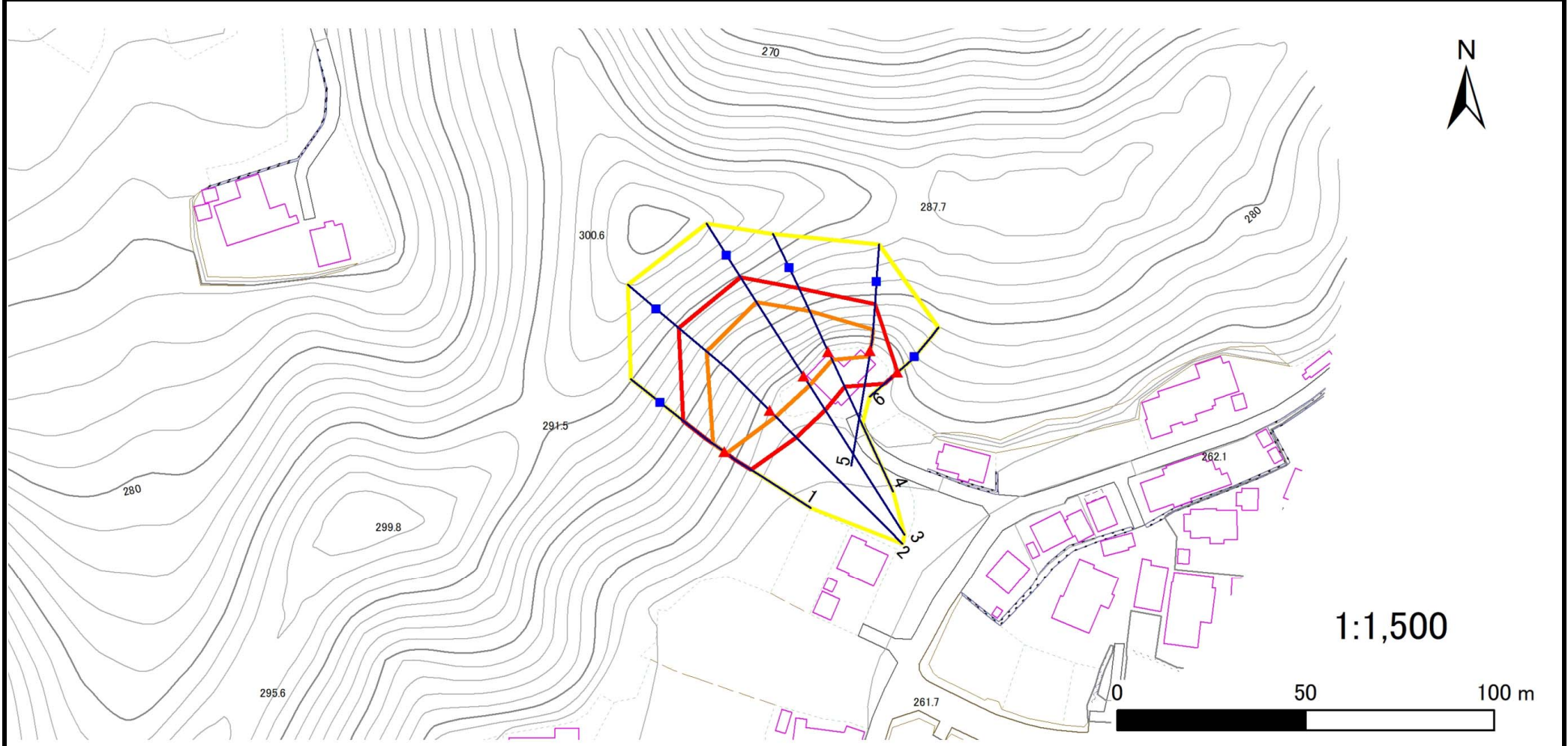
概況図(S=1:25,000)

急傾斜地の崩壊区域調書

様式3-1 危害のおそれのある土地、著しい危害のおそれのある土地の設定図

調査年度 2024年度

急傾斜地の位置 箇所番号 304BN029 箇所名 平館D 所在地 八幡平市平館第24地割



凡例		危険のおそれのある土地の区域		著しい危険のおそれのある土地の区域		土石等の移動による力が100kN/m ² を超える範囲		土石等の堆積高が3mを超える範囲	
■	上端	—	横断測線	□	危険のおそれのある土地の区域	□	土石等の移動による力が100kN/m ² を超える範囲	□	土石等の堆積高が3mを超える範囲
▲	下端			□	著しい危険のおそれのある土地の区域	□	土石等の堆積高が3mを超える範囲		

急傾斜地の崩壊区域調書

様式3-2 建築物に作用すると想定される衝撃に関する事項(1/1)

調査年度 2024年度

急傾斜地の位置		304BN029			箇所名		平谿D		所在地		八幡平市平谿第24地割					
横断 測線 番号	急傾斜地の下端に隣接する土地								急傾斜地内							
	土石等の移動の高さと力の大きさ				土石等の堆積高さと力の大きさ				土石等の移動の高さと力の大きさ				土石等の堆積高さと力の大きさ			
	区分	高さ (m)	下端からの距離 (m)	力の大きさ (kN/m ²)	区分	下端からの水平 距離(m)	高さ (m)	力の大きさ (kN/m ²)	区分	高さ (m)	上端からの比高 (m)	力の大きさ (kN/m ²)	区分	上端からの比高 (m)	高さ (m)	力の大きさ (kN/m ²)
1	100kN/m ² を超える	1.00	0.00 ~ 0.66	109.79	3mを超える	— ~ —	—	—	100kN/m ² を超える	1.00	11.32 ~ 13.70	109.79	3mを超える	— ~ —	—	—
	それ以外	1.00	0.66 ~ 8.44	100.00	それ以外	0.00 ~ 8.44	2.01	10.78	それ以外	1.00	5.00 ~ 11.32	100.00	それ以外	5.00 ~ 13.70	2.01	10.78
2	100kN/m ² を超える	1.00	0.00 ~ 2.30	135.85	3mを超える	— ~ —	—	—	100kN/m ² を超える	1.00	11.25 ~ 26.00	135.85	3mを超える	— ~ —	—	—
	それ以外	1.00	2.30 ~ 10.09	100.00	それ以外	0.00 ~ 10.09	2.82	15.08	それ以外	1.00	5.00 ~ 11.25	100.00	それ以外	5.00 ~ 26.00	2.82	15.08
3	100kN/m ² を超える	1.00	0.00 ~ 2.89	145.85	3mを超える	— ~ —	—	—	100kN/m ² を超える	1.00	10.62 ~ 27.50	145.85	3mを超える	— ~ —	—	—
	それ以外	1.00	2.89 ~ 10.68	100.00	それ以外	0.00 ~ 10.68	2.96	15.84	それ以外	1.00	5.00 ~ 10.62	100.00	それ以外	5.00 ~ 27.50	2.96	15.84
4	100kN/m ² を超える	1.00	0.00 ~ 2.43	137.99	3mを超える	— ~ —	—	—	100kN/m ² を超える	1.00	10.62 ~ 20.49	137.99	3mを超える	— ~ —	—	—
	それ以外	1.00	2.43 ~ 10.21	100.00	それ以外	0.00 ~ 10.21	2.79	14.95	それ以外	1.00	5.00 ~ 10.62	100.00	それ以外	5.00 ~ 20.49	2.79	14.95
5	100kN/m ² を超える	1.00	0.00 ~ 1.49	122.74	3mを超える	— ~ —	—	—	100kN/m ² を超える	1.00	10.64 ~ 15.50	122.74	3mを超える	— ~ —	—	—
	それ以外	1.00	1.49 ~ 9.28	100.00	それ以外	0.00 ~ 9.28	2.46	13.15	それ以外	1.00	5.00 ~ 10.64	100.00	それ以外	5.00 ~ 15.50	2.46	13.15
6	100kN/m ² を超える	—	— ~ —	—	3mを超える	— ~ —	—	—	100kN/m ² を超える	—	— ~ —	—	3mを超える	— ~ —	—	—
	それ以外	1.00	0.00 ~ 4.71	58.69	それ以外	0.00 ~ 4.71	1.82	9.72	それ以外	1.00	5.00 ~ 5.00	58.69	それ以外	5.00 ~ 5.00	1.82	9.72
	100kN/m ² を超える		~		3mを超える	~			100kN/m ² を超える		~		3mを超える	~		
	それ以外		~		それ以外	~			それ以外		~		それ以外	~		
	100kN/m ² を超える		~		3mを超える	~			100kN/m ² を超える		~		3mを超える	~		
	それ以外		~		それ以外	~			それ以外		~		それ以外	~		
	100kN/m ² を超える		~		3mを超える	~			100kN/m ² を超える		~		3mを超える	~		
	それ以外		~		それ以外	~			それ以外		~		それ以外	~		
	100kN/m ² を超える		~		3mを超える	~			100kN/m ² を超える		~		3mを超える	~		
	それ以外		~		それ以外	~			それ以外		~		それ以外	~		
	100kN/m ² を超える		~		3mを超える	~			100kN/m ² を超える		~		3mを超える	~		
	それ以外		~		それ以外	~			それ以外		~		それ以外	~		
	100kN/m ² を超える		~		3mを超える	~			100kN/m ² を超える		~		3mを超える	~		
	それ以外		~		それ以外	~			それ以外		~		それ以外	~		
	100kN/m ² を超える		~		3mを超える	~			100kN/m ² を超える		~		3mを超える	~		
	それ以外		~		それ以外	~			それ以外		~		それ以外	~		