

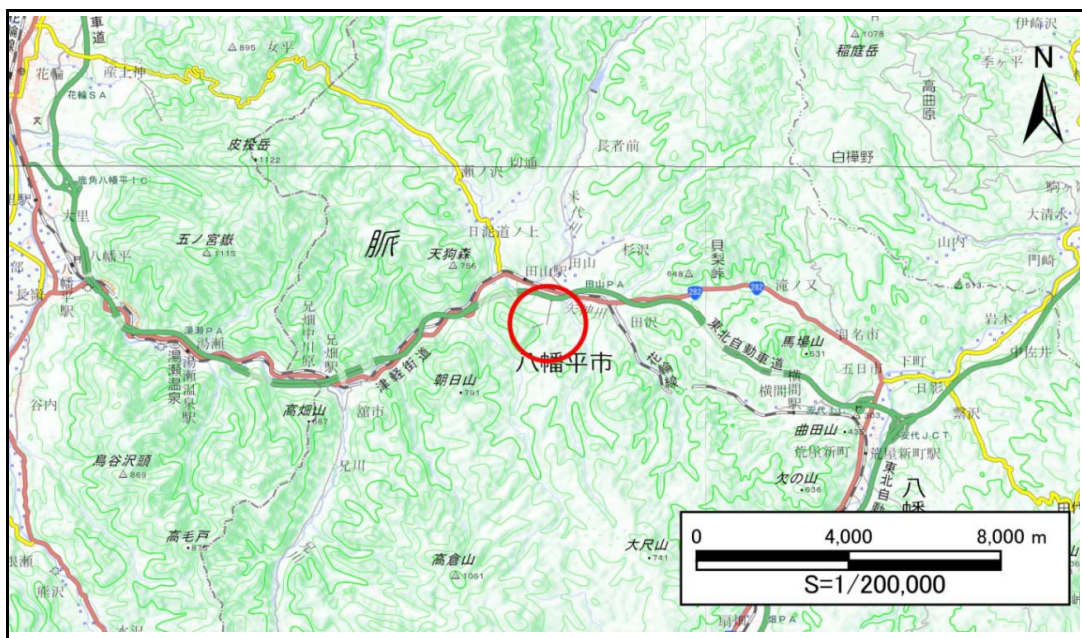
土砂災害防止に関する基礎調査(急傾斜地の崩壊)

表紙 概況、位置図

自然現象の種類	急傾斜地の崩壊
箇所番号	214BN5052
箇所名	矢神A
所在地	八幡平市矢神
調査機関	盛岡広域振興局土木部岩手土木センター



概況図(S=1:25,000)



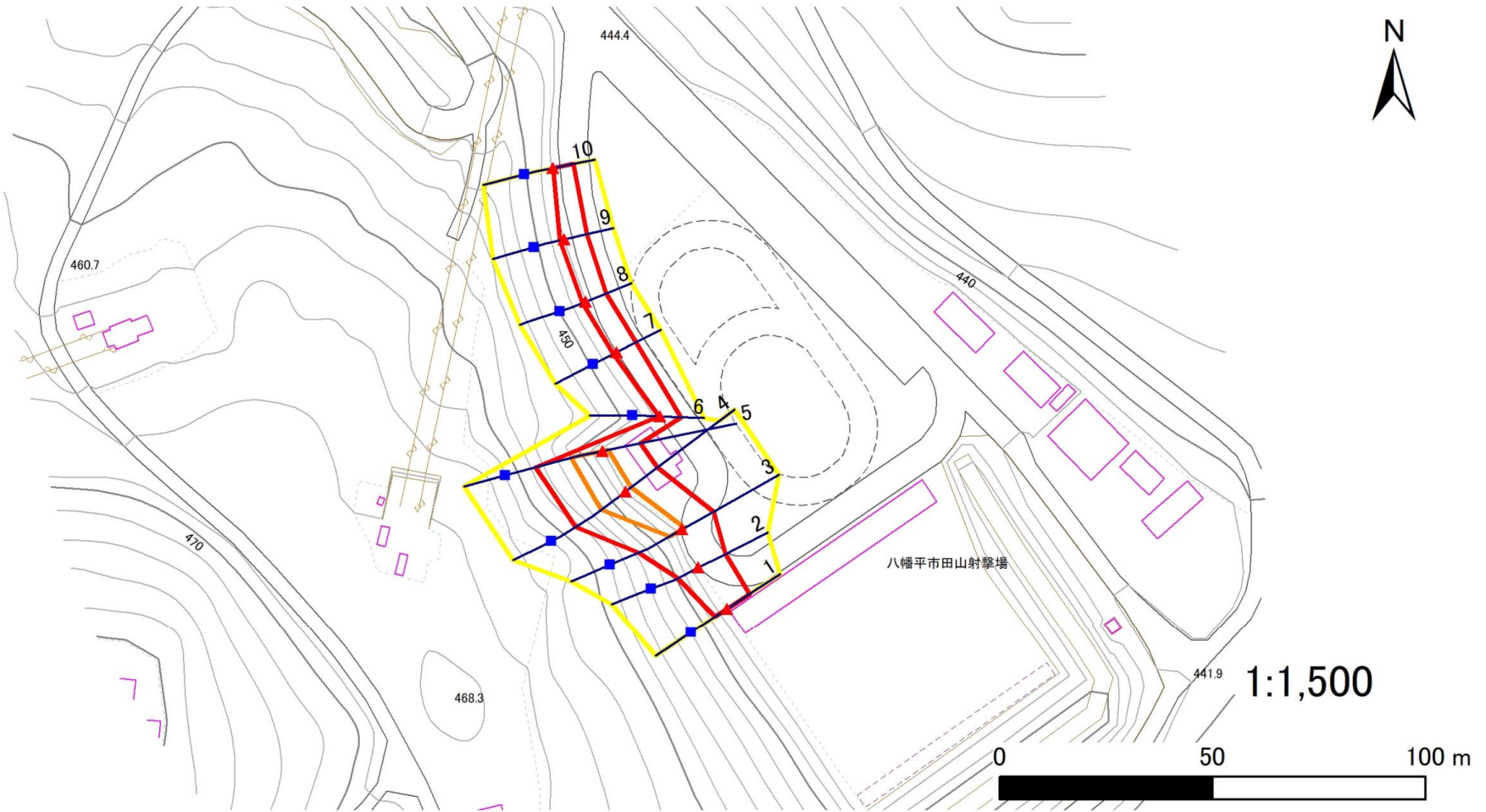
位置図(S=1:200,000)

急傾斜地の崩壊区域調査

様式3-1 危害のおそれのある土地、著しい危害のおそれのある土地の設定図

調査年度 2024年度

急傾斜地の位置 箇所番号 214BN5052 箇所名 矢神A 所在地 八幡平市矢神



- | | | | | |
|-----------|------|--------|---------------------|--|
| 凡例 | ■ 上端 | — 横断測線 | ▭ 危害のおそれのある土地の区域 | ▭ 土石等の移動による力が100kN/m ² を超える範囲 |
| | ▲ 下端 | | ▭ 著しい危害のおそれのある土地の区域 | ▭ 土石等の堆積高が3mを超える範囲 |

急傾斜地の崩壊区域調書

様式3-2 建築物に作用すると想定される衝撃に関する事項(1/1)

調査年度 2024年度

急傾斜地の位置		箇所番号			箇所名		所在地									
		214BN5052			矢神A		八幡平市矢神									
横断 測線 番号	急傾斜地の下端に隣接する土地								急傾斜地内							
	土石等の移動の高さと力の大きさ				土石等の堆積高さと力の大きさ				土石等の移動の高さと力の大きさ				土石等の堆積高さと力の大きさ			
	区分	高さ (m)	下端からの距離 (m)	力の大きさ (kN/m ²)	区分	下端からの水平 距離(m)	高さ (m)	力の大きさ (kN/m ²)	区分	高さ (m)	上端からの比高 (m)	力の大きさ (kN/m ²)	区分	上端からの比高 (m)	高さ (m)	力の大きさ (kN/m ²)
1	100kN/m ² を超える	—	— ~ —	—	3mを超える	— ~ —	—	—	100kN/m ² を超える	—	— ~ —	—	3mを超える	— ~ —	—	—
	それ以外	1.00	0.00 ~ 6.38	80.31	それ以外	0.00 ~ 6.38	1.74	9.33	それ以外	1.00	5.00 ~ 7.50	80.31	それ以外	5.00 ~ 7.50	1.74	9.33
2	100kN/m ² を超える	—	— ~ —	—	3mを超える	— ~ —	—	—	100kN/m ² を超える	—	— ~ —	—	3mを超える	— ~ —	—	—
	それ以外	1.00	0.00 ~ 7.18	91.33	それ以外	0.00 ~ 7.18	1.75	9.34	それ以外	1.00	5.00 ~ 9.10	91.33	それ以外	5.00 ~ 9.10	1.75	9.34
3	100kN/m ² を超える	1.00	0.00 ~ 0.72	110.72	3mを超える	— ~ —	—	—	100kN/m ² を超える	1.00	10.77 ~ 13.05	110.72	3mを超える	— ~ —	—	—
	それ以外	1.00	0.72 ~ 8.50	100.00	それ以外	0.00 ~ 8.50	2.09	11.16	それ以外	1.00	5.00 ~ 10.77	100.00	それ以外	5.00 ~ 13.05	2.09	11.16
4	100kN/m ² を超える	1.00	0.00 ~ 1.58	124.17	3mを超える	— ~ —	—	—	100kN/m ² を超える	1.00	10.54 ~ 16.00	124.17	3mを超える	— ~ —	—	—
	それ以外	1.00	1.58 ~ 9.37	100.00	それ以外	0.00 ~ 9.37	2.36	12.61	それ以外	1.00	5.00 ~ 10.54	100.00	それ以外	5.00 ~ 16.00	2.36	12.61
5	100kN/m ² を超える	1.00	0.00 ~ 1.36	120.67	3mを超える	— ~ —	—	—	100kN/m ² を超える	1.00	10.86 ~ 16.00	120.67	3mを超える	— ~ —	—	—
	それ以外	1.00	1.36 ~ 9.15	100.00	それ以外	0.00 ~ 9.15	2.25	12.03	それ以外	1.00	5.00 ~ 10.86	100.00	それ以外	5.00 ~ 16.00	2.25	12.03
6	100kN/m ² を超える	—	— ~ —	—	3mを超える	— ~ —	—	—	100kN/m ² を超える	—	— ~ —	—	3mを超える	— ~ —	—	—
	それ以外	1.00	0.00 ~ 4.88	60.84	それ以外	0.00 ~ 4.88	1.80	9.62	それ以外	1.00	5.00 ~ 5.20	60.84	それ以外	5.00 ~ 5.20	1.80	9.62
7	100kN/m ² を超える	—	— ~ —	—	3mを超える	— ~ —	—	—	100kN/m ² を超える	—	— ~ —	—	3mを超える	— ~ —	—	—
	それ以外	1.00	0.00 ~ 5.07	63.13	それ以外	0.00 ~ 5.07	1.92	10.28	それ以外	1.00	5.00 ~ 5.80	63.13	それ以外	5.00 ~ 5.80	1.92	10.28
8	100kN/m ² を超える	—	— ~ —	—	3mを超える	— ~ —	—	—	100kN/m ² を超える	—	— ~ —	—	3mを超える	— ~ —	—	—
	それ以外	1.00	0.00 ~ 5.16	64.33	それ以外	0.00 ~ 5.16	1.88	10.08	それ以外	1.00	5.00 ~ 5.80	64.33	それ以外	5.00 ~ 5.80	1.88	10.08
9	100kN/m ² を超える	—	— ~ —	—	3mを超える	— ~ —	—	—	100kN/m ² を超える	—	— ~ —	—	3mを超える	— ~ —	—	—
	それ以外	1.00	0.00 ~ 5.38	67.12	それ以外	0.00 ~ 5.38	1.80	9.61	それ以外	1.00	5.00 ~ 5.90	67.12	それ以外	5.00 ~ 5.90	1.80	9.61
10	100kN/m ² を超える	—	— ~ —	—	3mを超える	— ~ —	—	—	100kN/m ² を超える	—	— ~ —	—	3mを超える	— ~ —	—	—
	それ以外	1.00	0.00 ~ 4.77	59.50	それ以外	0.00 ~ 0.00	1.71	9.18	それ以外	1.00	5.00 ~ 5.00	59.50	それ以外	5.00 ~ 5.00	1.71	9.18
	100kN/m ² を超える		~		3mを超える	~			100kN/m ² を超える		~		3mを超える	~		
	それ以外		~		それ以外	~			それ以外		~		それ以外	~		
	100kN/m ² を超える		~		3mを超える	~			100kN/m ² を超える		~		3mを超える	~		
	それ以外		~		それ以外	~			それ以外		~		それ以外	~		
	100kN/m ² を超える		~		3mを超える	~			100kN/m ² を超える		~		3mを超える	~		
	それ以外		~		それ以外	~			それ以外		~		それ以外	~		
	100kN/m ² を超える		~		3mを超える	~			100kN/m ² を超える		~		3mを超える	~		
	それ以外		~		それ以外	~			それ以外		~		それ以外	~		