

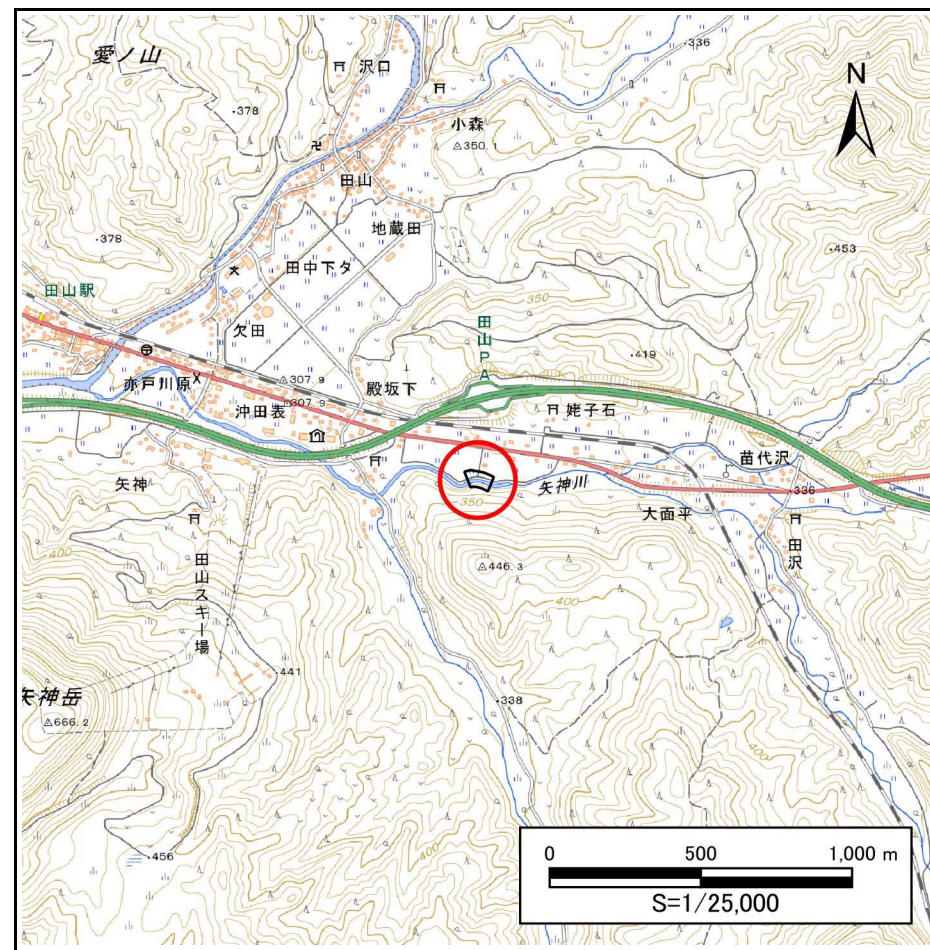
土砂災害防止に関する基礎調査(急傾斜地の崩壊)

表紙 概況、位置図

自然現象の種類	急傾斜地の崩壊
箇所番号	214BN5050
箇所名	姥子石A
所在地	八幡平市姥子石
調査機関	盛岡広域振興局土木部岩手土木センター



位置図(S=1:200,000)



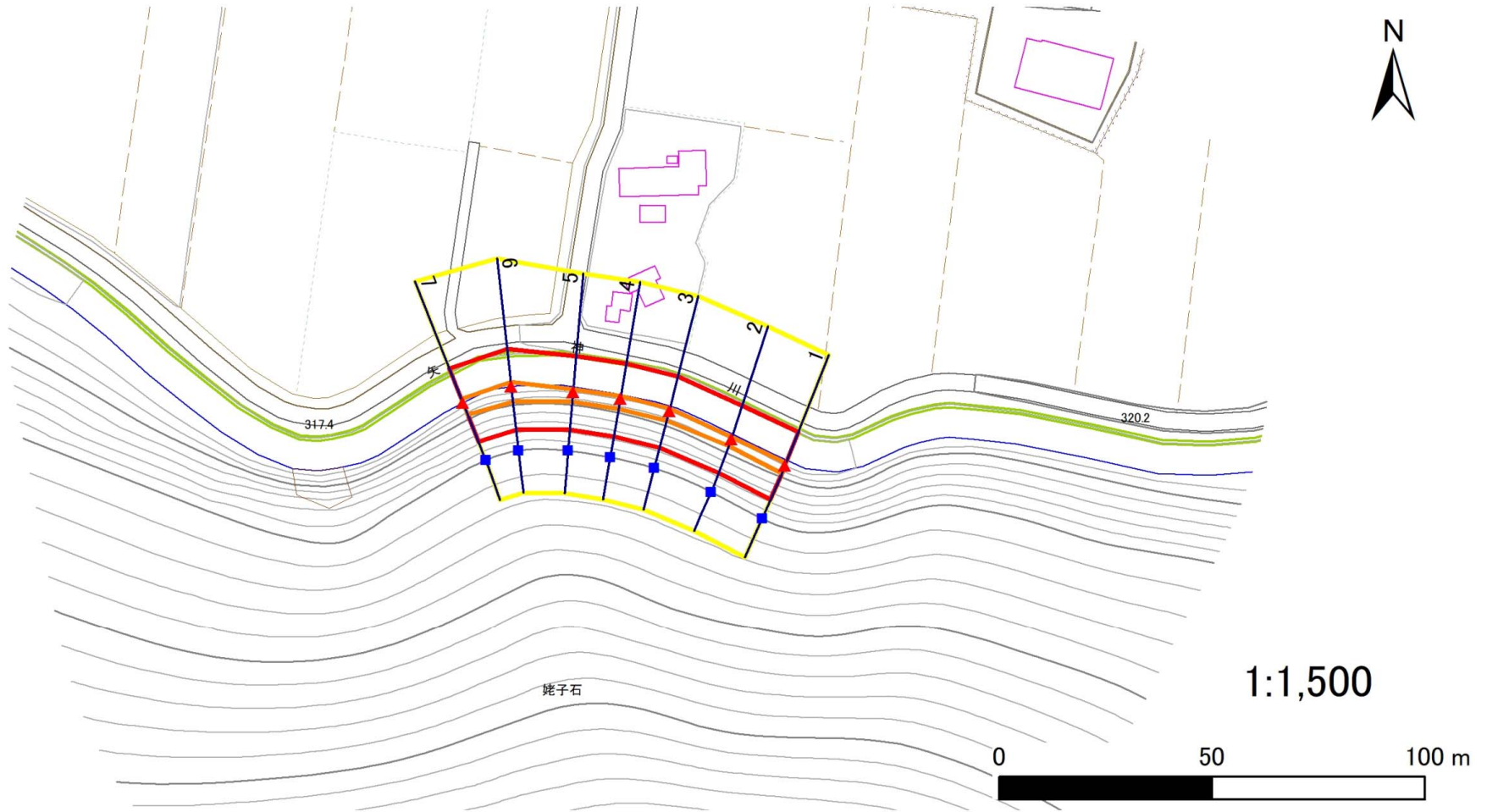
概況図(S=1:25,000)

急傾斜地の崩壊区域調書

様式3-1 危害のおそれのある土地、著しい危害のおそれのある土地の設定図

調査年度 2024年度

急傾斜地の位置 箇所番号 214BN5050 箇所名 姥子石A 所在地 八幡平市姥子石



- | | | | | |
|-----------|--|--|--|---|
| 凡例 | ■ 上端 | — 横断測線 | 危害のおそれのある土地の区域 | 土石等の移動による力が 100kN/m^2 を超える範囲 |
| | ▲ 下端 | | 著しい危害のおそれのある土地の区域 | 土石等の堆積高が3mを超える範囲 |

急傾斜地の崩壊区域調書

様式3-2 建築物に作用すると想定される衝撃に関する事項(1/1)

調査年度 2024年度

急傾斜地の位置		箇所番号			箇所名				所在地							
		214BN5050			姥子石A				八幡平市姥子石							
横断 測線 番号	急傾斜地の下端に隣接する土地								急傾斜地内							
	土石等の移動の高さと力の大きさ				土石等の堆積高さと力の大きさ				土石等の移動の高さと力の大きさ				土石等の堆積高さと力の大きさ			
	区分	高さ (m)	下端からの距離 (m)	力の大きさ (kN/m ²)	区分	下端からの水平 距離(m)	高さ (m)	力の大きさ (kN/m ²)	区分	高さ (m)	上端からの比高 (m)	力の大きさ (kN/m ²)	区分	上端からの比高 (m)	高さ (m)	力の大きさ (kN/m ²)
1	100kN/m ² を超える	1.00	0.00 ~ 0.66	109.87	3mを超える	— ~ —	—	—	100kN/m ² を超える	1.00	11.91 ~ 14.00	109.87	3mを超える	— ~ —	—	—
	それ以外	1.00	0.66 ~ 8.45	100.00	それ以外	0.00 ~ 8.45	2.47	13.20	それ以外	1.00	5.00 ~ 11.91	100.00	それ以外	5.00 ~ 14.00	2.47	13.20
2	100kN/m ² を超える	1.00	0.00 ~ 0.58	108.57	3mを超える	— ~ —	—	—	100kN/m ² を超える	1.00	12.16 ~ 14.00	108.57	3mを超える	— ~ —	—	—
	それ以外	1.00	0.58 ~ 8.36	100.00	それ以外	0.00 ~ 8.36	2.49	13.33	それ以外	1.00	5.00 ~ 12.16	100.00	それ以外	5.00 ~ 14.00	2.49	13.33
3	100kN/m ² を超える	1.00	0.00 ~ 0.73	110.82	3mを超える	— ~ —	—	—	100kN/m ² を超える	1.00	11.73 ~ 14.00	110.82	3mを超える	— ~ —	—	—
	それ以外	1.00	0.73 ~ 8.51	100.00	それ以外	0.00 ~ 8.51	2.45	13.10	それ以外	1.00	5.00 ~ 11.73	100.00	それ以外	5.00 ~ 14.00	2.45	13.10
4	100kN/m ² を超える	1.00	0.00 ~ 0.75	111.18	3mを超える	— ~ —	—	—	100kN/m ² を超える	1.00	11.67 ~ 14.00	111.18	3mを超える	— ~ —	—	—
	それ以外	1.00	0.75 ~ 8.53	100.00	それ以外	0.00 ~ 8.53	2.44	13.06	それ以外	1.00	5.00 ~ 11.67	100.00	それ以外	5.00 ~ 14.00	2.44	13.06
5	100kN/m ² を超える	1.00	0.00 ~ 0.72	110.80	3mを超える	— ~ —	—	—	100kN/m ² を超える	1.00	11.74 ~ 14.00	110.80	3mを超える	— ~ —	—	—
	それ以外	1.00	0.72 ~ 8.51	100.00	それ以外	0.00 ~ 8.51	2.45	13.10	それ以外	1.00	5.00 ~ 11.74	100.00	それ以外	5.00 ~ 14.00	2.45	13.10
6	100kN/m ² を超える	1.00	0.00 ~ 1.08	116.29	3mを超える	— ~ —	—	—	100kN/m ² を超える	1.00	11.64 ~ 15.19	116.29	3mを超える	— ~ —	—	—
	それ以外	1.00	1.08 ~ 8.87	100.00	それ以外	0.00 ~ 8.87	2.65	14.17	それ以外	1.00	5.00 ~ 11.64	100.00	それ以外	5.00 ~ 15.19	2.65	14.17
7	100kN/m ² を超える	1.00	0.00 ~ 0.94	114.10	3mを超える	— ~ —	—	—	100kN/m ² を超える	1.00	12.16 ~ 15.35	114.10	3mを超える	— ~ —	—	—
	それ以外	1.00	0.94 ~ 8.73	100.00	それ以外	0.00 ~ 8.73	2.71	14.48	それ以外	1.00	5.00 ~ 12.16	100.00	それ以外	5.00 ~ 15.35	2.71	14.48
	100kN/m ² を超える		~		3mを超える	~			100kN/m ² を超える		~		3mを超える	~		
	それ以外		~		それ以外	~			それ以外		~		それ以外	~		
	100kN/m ² を超える		~		3mを超える	~			100kN/m ² を超える		~		3mを超える	~		
	それ以外		~		それ以外	~			それ以外		~		それ以外	~		
	100kN/m ² を超える		~		3mを超える	~			100kN/m ² を超える		~		3mを超える	~		
	それ以外		~		それ以外	~			それ以外		~		それ以外	~		
	100kN/m ² を超える		~		3mを超える	~			100kN/m ² を超える		~		3mを超える	~		
	それ以外		~		それ以外	~			それ以外		~		それ以外	~		
	100kN/m ² を超える		~		3mを超える	~			100kN/m ² を超える		~		3mを超える	~		
	それ以外		~		それ以外	~			それ以外		~		それ以外	~		
	100kN/m ² を超える		~		3mを超える	~			100kN/m ² を超える		~		3mを超える	~		
	それ以外		~		それ以外	~			それ以外		~		それ以外	~		