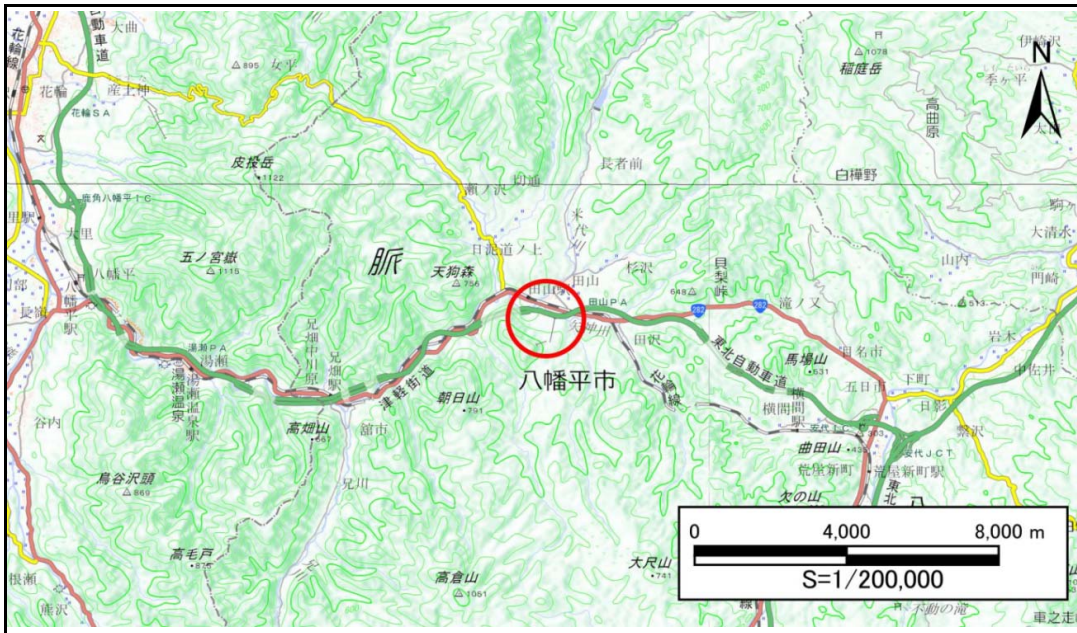


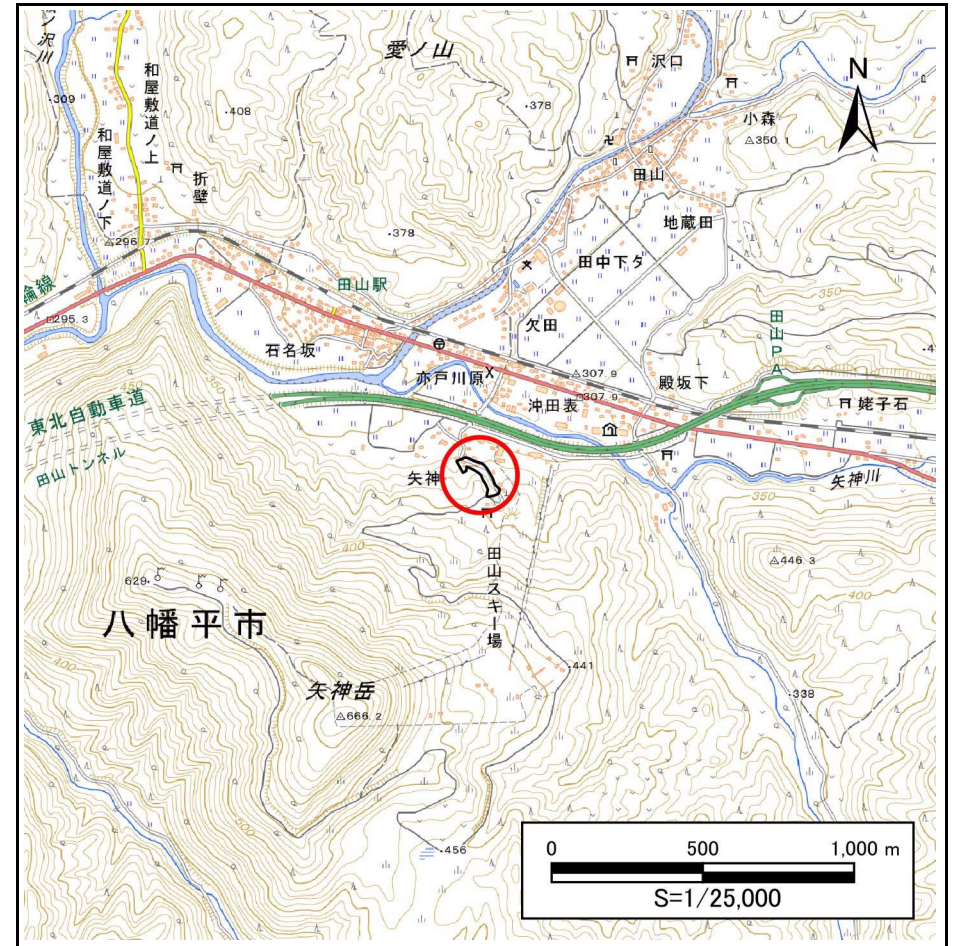
土砂災害防止に関する基礎調査(急傾斜地の崩壊)

表紙 概況、位置図

自然現象の種類	急傾斜地の崩壊
箇所番号	214BN5047
箇所名	矢神
所在地	八幡平市矢神
調査機関	盛岡広域振興局土木部岩手土木センター



位置図(S=1:200,000)



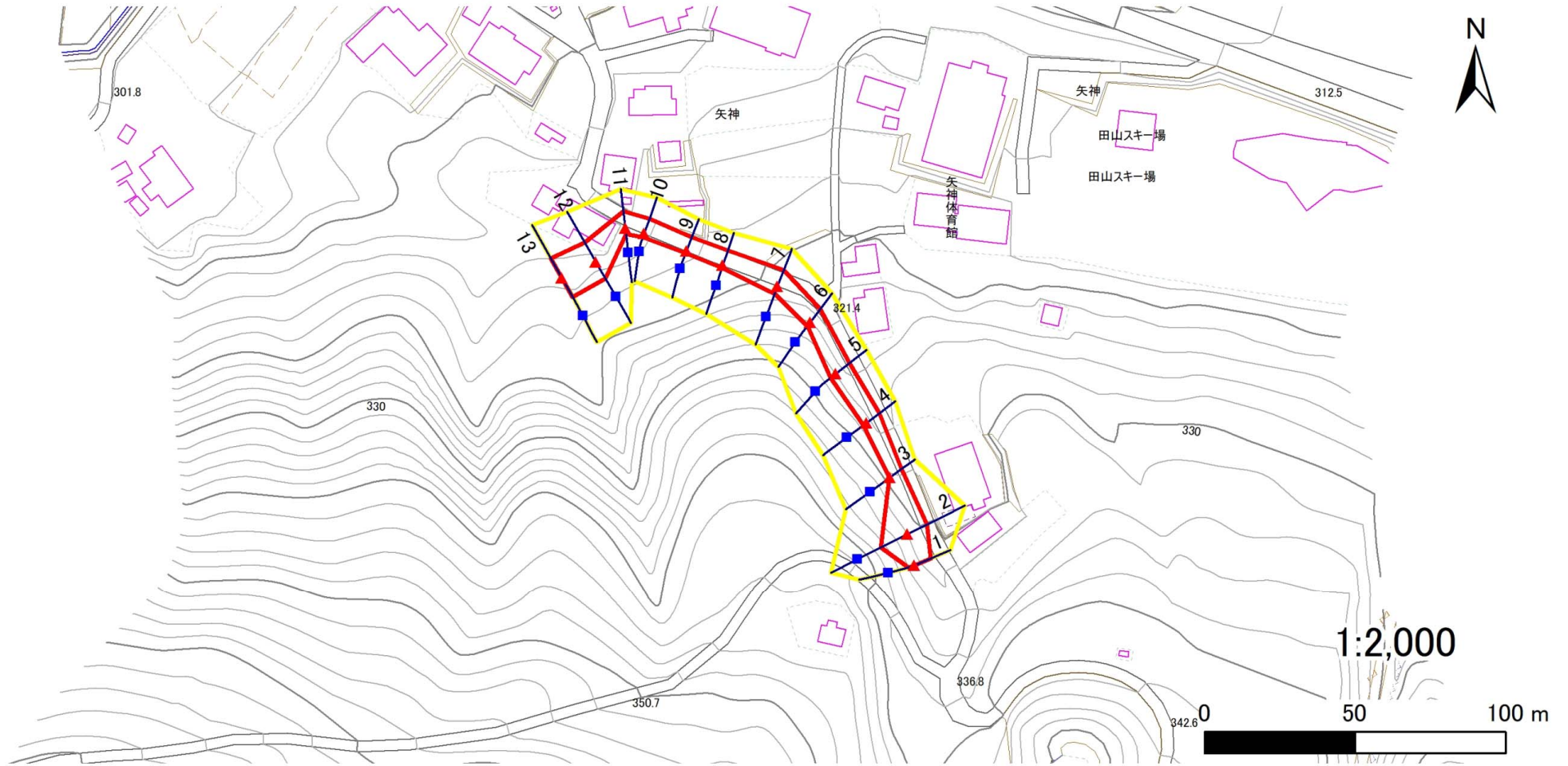
概況図(S=1:25,000)

急傾斜地の崩壊区域調書

様式3-1 危害のおそれのある土地、著しい危害のおそれのある土地の設定図

調査年度 2024年度

急傾斜地の位置 箇所番号 214BN5047 箇所名 矢神 所在地 八幡平市矢神



- | | | | | |
|-----------|------|--------|---------------------|--|
| 凡例 | ■ 上端 | — 横断測線 | ■ 危害のおそれのある土地の区域 | ■ 土石等の移動による力が100kN/m ² を超える範囲 |
| | ▲ 下端 | | ■ 著しい危害のおそれのある土地の区域 | ■ 土石等の堆積高が3mを超える範囲 |

急傾斜地の崩壊区域調書

様式3-2 建築物に作用すると想定される衝撃に関する事項(1/1)

調査年度 2024年度

急傾斜地の位置		箇所番号			箇所名				所在地							
		214BN5047			矢神				八幡平市矢神							
横断 測線 番号	急傾斜地の下端に隣接する土地								急傾斜地内							
	土石等の移動の高さと力の大きさ				土石等の堆積高さと力の大きさ				土石等の移動の高さと力の大きさ				土石等の堆積高さと力の大きさ			
	区分	高さ (m)	下端からの距離 (m)	力の大きさ (kN/m ²)	区分	下端からの水平 距離(m)	高さ (m)	力の大きさ (kN/m ²)	区分	高さ (m)	上端からの比高 (m)	力の大きさ (kN/m ²)	区分	上端からの比高 (m)	高さ (m)	力の大きさ (kN/m ²)
1	100kN/m ² を超える	—	— ~ —	—	3mを超える	— ~ —	—	—	100kN/m ² を超える	—	— ~ —	—	3mを超える	— ~ —	—	—
	それ以外	1.00	0.00 ~ 5.80	72.52	それ以外	0.00 ~ 5.80	1.72	9.22	それ以外	1.00	5.00 ~ 6.50	72.52	それ以外	5.00 ~ 6.50	1.72	9.22
2	100kN/m ² を超える	—	— ~ —	—	3mを超える	— ~ —	—	—	100kN/m ² を超える	—	— ~ —	—	3mを超える	— ~ —	—	—
	それ以外	1.00	0.00 ~ 7.23	92.08	それ以外	0.00 ~ 7.23	1.93	10.34	それ以外	1.00	5.00 ~ 10.70	92.08	それ以外	5.00 ~ 10.70	1.93	10.34
3	100kN/m ² を超える	—	— ~ —	—	3mを超える	— ~ —	—	—	100kN/m ² を超える	—	— ~ —	—	3mを超える	— ~ —	—	—
	それ以外	1.00	0.00 ~ 4.75	59.19	それ以外	0.00 ~ 0.00	1.62	8.69	それ以外	1.00	5.00 ~ 5.10	59.19	それ以外	5.00 ~ 5.10	1.62	8.69
4	100kN/m ² を超える	—	— ~ —	—	3mを超える	— ~ —	—	—	100kN/m ² を超える	—	— ~ —	—	3mを超える	— ~ —	—	—
	それ以外	1.00	0.00 ~ 5.48	68.38	それ以外	0.00 ~ 5.48	1.75	9.37	それ以外	1.00	5.00 ~ 6.00	68.38	それ以外	5.00 ~ 6.00	1.75	9.37
5	100kN/m ² を超える	—	— ~ —	—	3mを超える	— ~ —	—	—	100kN/m ² を超える	—	— ~ —	—	3mを超える	— ~ —	—	—
	それ以外	1.00	0.00 ~ 5.80	72.56	それ以外	0.00 ~ 5.80	1.74	9.30	それ以外	1.00	5.00 ~ 6.50	72.56	それ以外	5.00 ~ 6.50	1.74	9.30
6	100kN/m ² を超える	—	— ~ —	—	3mを超える	— ~ —	—	—	100kN/m ² を超える	—	— ~ —	—	3mを超える	— ~ —	—	—
	それ以外	1.00	0.00 ~ 5.55	69.24	それ以外	0.00 ~ 5.55	1.74	9.33	それ以外	1.00	5.00 ~ 6.10	69.24	それ以外	5.00 ~ 6.10	1.74	9.33
7	100kN/m ² を超える	—	— ~ —	—	3mを超える	— ~ —	—	—	100kN/m ² を超える	—	— ~ —	—	3mを超える	— ~ —	—	—
	それ以外	1.00	0.00 ~ 5.74	71.78	それ以外	0.00 ~ 0.00	1.61	8.64	それ以外	1.00	5.00 ~ 6.70	71.78	それ以外	5.00 ~ 6.70	1.61	8.64
8	100kN/m ² を超える	—	— ~ —	—	3mを超える	— ~ —	—	—	100kN/m ² を超える	—	— ~ —	—	3mを超える	— ~ —	—	—
	それ以外	1.00	0.00 ~ 5.22	65.11	それ以外	0.00 ~ 5.22	1.81	9.70	それ以外	1.00	5.00 ~ 5.70	65.11	それ以外	5.00 ~ 5.70	1.81	9.70
9	100kN/m ² を超える	—	— ~ —	—	3mを超える	— ~ —	—	—	100kN/m ² を超える	—	— ~ —	—	3mを超える	— ~ —	—	—
	それ以外	1.00	0.00 ~ 5.00	62.33	それ以外	0.00 ~ 5.00	1.92	10.27	それ以外	1.00	5.00 ~ 5.70	62.33	それ以外	5.00 ~ 5.70	1.92	10.27
10	100kN/m ² を超える	—	— ~ —	—	3mを超える	— ~ —	—	—	100kN/m ² を超える	—	— ~ —	—	3mを超える	— ~ —	—	—
	それ以外	1.00	0.00 ~ 5.22	65.13	それ以外	0.00 ~ 5.22	1.98	10.57	それ以外	1.00	5.00 ~ 6.30	65.13	それ以外	5.00 ~ 6.30	1.98	10.57
11	100kN/m ² を超える	—	— ~ —	—	3mを超える	— ~ —	—	—	100kN/m ² を超える	—	— ~ —	—	3mを超える	— ~ —	—	—
	それ以外	1.00	0.00 ~ 5.82	72.74	それ以外	0.00 ~ 5.82	1.81	9.69	それ以外	1.00	5.00 ~ 6.60	72.74	それ以外	5.00 ~ 6.60	1.81	9.69
12	100kN/m ² を超える	—	— ~ —	—	3mを超える	— ~ —	—	—	100kN/m ² を超える	—	— ~ —	—	3mを超える	— ~ —	—	—
	それ以外	1.00	0.00 ~ 7.38	94.09	それ以外	0.00 ~ 0.00	1.72	9.19	それ以外	1.00	5.00 ~ 9.60	94.09	それ以外	5.00 ~ 9.60	1.72	9.19
13	100kN/m ² を超える	—	— ~ —	—	3mを超える	— ~ —	—	—	100kN/m ² を超える	—	— ~ —	—	3mを超える	— ~ —	—	—
	それ以外	1.00	0.00 ~ 7.56	96.67	それ以外	0.00 ~ 7.56	2.10	11.23	それ以外	1.00	5.00 ~ 10.10	96.67	それ以外	5.00 ~ 10.10	2.10	11.23
	100kN/m ² を超える		~		3mを超える	~			100kN/m ² を超える		~		3mを超える	~		
	それ以外		~		それ以外	~			それ以外		~		それ以外	~		
	100kN/m ² を超える		~		3mを超える	~			100kN/m ² を超える		~		3mを超える	~		
	それ以外		~		それ以外	~			それ以外		~		それ以外	~		