

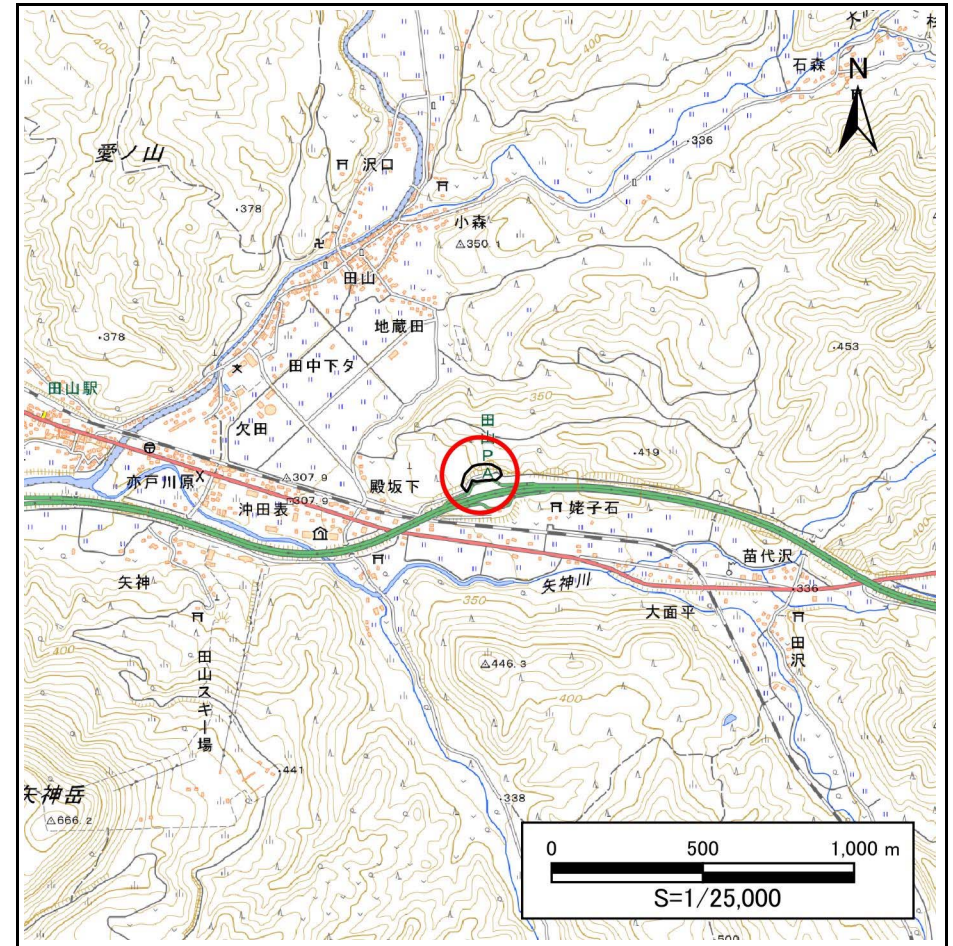
土砂災害防止に関する基礎調査(急傾斜地の崩壊)

表紙 概況、位置図

自然現象の種類	急傾斜地の崩壊
箇所番号	214BN5042
箇所名	姥子石
所在地	八幡平市姥子石
調査機関	盛岡広域振興局土木部岩手土木センター



位置図(S=1:200,000)



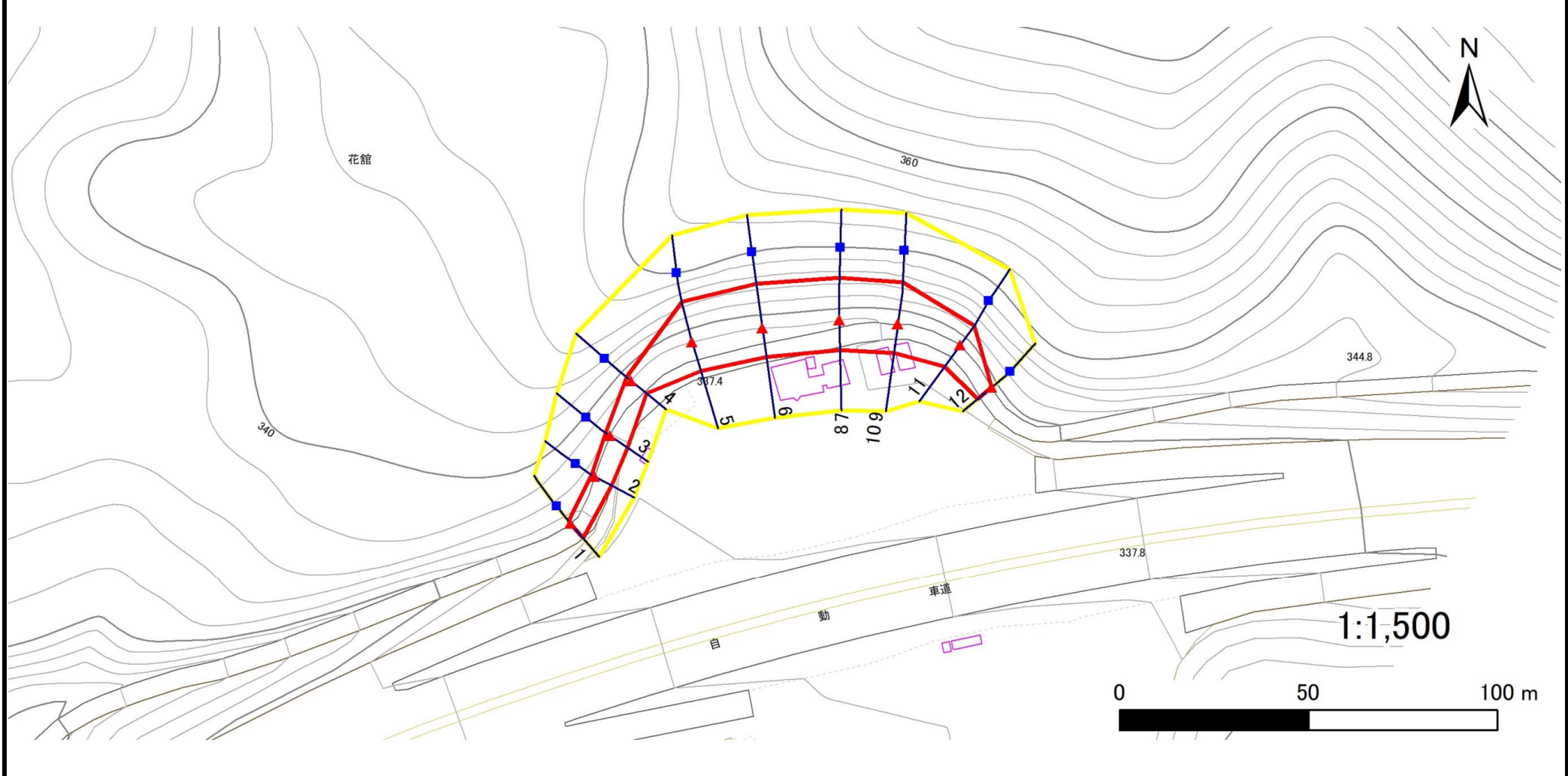
概況図(S=1:25,000)

急傾斜地の崩壊区域調書

様式3-1 危害のおそれのある土地、著しい危害のおそれのある土地の設定図

調査年度 2024年度

急傾斜地の位置 箇所番号 214BN5042 箇所名 姥子石 所在地 八幡平市姥子石



凡例	■ 上端	— 横断測線	⬡ 危険のおそれのある土地の区域	⬡ 土石等の移動による力が100kN/m ² を超える範囲
	▲ 下端		⬡ 著しい危害のおそれのある土地の区域	⬡ 土石等の堆積高が3mを超える範囲

急傾斜地の崩壊区域調書

様式3-2 建築物に作用すると想定される衝撃に関する事項(1/1)

調査年度 2024年度

急傾斜地の位置		箇所番号			箇所名				所在地							
		214BN5042			姥子石				八幡平市姥子石							
横断 測線 番号	急傾斜地の下端に隣接する土地								急傾斜地内							
	土石等の移動の高さと力の大きさ				土石等の堆積高さと力の大きさ				土石等の移動の高さと力の大きさ				土石等の堆積高さと力の大きさ			
	区分	高さ (m)	下端からの距離 (m)	力の大きさ (kN/m ²)	区分	下端からの水平 距離(m)	高さ (m)	力の大きさ (kN/m ²)	区分	高さ (m)	上端からの比高 (m)	力の大きさ (kN/m ²)	区分	上端からの比高 (m)	高さ (m)	力の大きさ (kN/m ²)
1	100kN/m ² を超える	—	— ~ —	—	3mを超える	— ~ —	—	—	100kN/m ² を超える	—	— ~ —	—	3mを超える	— ~ —	—	—
	それ以外	1.00	0.00 ~ 4.99	62.18	それ以外	0.00 ~ 4.99	1.95	10.42	それ以外	1.00	5.00 ~ 5.80	62.18	それ以外	5.00 ~ 5.80	1.95	10.42
2	100kN/m ² を超える	—	— ~ —	—	3mを超える	— ~ —	—	—	100kN/m ² を超える	—	— ~ —	—	3mを超える	— ~ —	—	—
	それ以外	1.00	0.00 ~ 5.10	63.51	それ以外	0.00 ~ 5.10	1.93	10.35	それ以外	1.00	5.00 ~ 5.90	63.51	それ以外	5.00 ~ 5.90	1.93	10.35
3	100kN/m ² を超える	—	— ~ —	—	3mを超える	— ~ —	—	—	100kN/m ² を超える	—	— ~ —	—	3mを超える	— ~ —	—	—
	それ以外	1.00	0.00 ~ 5.54	69.22	それ以外	0.00 ~ 5.54	1.75	9.38	それ以外	1.00	5.00 ~ 6.10	69.22	それ以外	5.00 ~ 6.10	1.75	9.38
4	100kN/m ² を超える	—	— ~ —	—	3mを超える	— ~ —	—	—	100kN/m ² を超える	—	— ~ —	—	3mを超える	— ~ —	—	—
	それ以外	1.00	0.00 ~ 5.42	67.60	それ以外	0.00 ~ 0.00	1.66	8.87	それ以外	1.00	5.00 ~ 6.00	67.60	それ以外	5.00 ~ 6.00	1.66	8.87
5	100kN/m ² を超える	1.00	0.00 ~ 0.21	103.12	3mを超える	— ~ —	—	—	100kN/m ² を超える	1.00	11.31 ~ 12.00	103.12	3mを超える	— ~ —	—	—
	それ以外	1.00	0.21 ~ 8.00	100.00	それ以外	0.00 ~ 8.00	2.02	10.79	それ以外	1.00	5.00 ~ 11.31	100.00	それ以外	5.00 ~ 12.00	2.02	10.79
6	100kN/m ² を超える	—	— ~ —	—	3mを超える	— ~ —	—	—	100kN/m ² を超える	—	— ~ —	—	3mを超える	— ~ —	—	—
	それ以外	1.00	0.00 ~ 7.69	98.64	それ以外	0.00 ~ 7.69	1.95	10.41	それ以外	1.00	5.00 ~ 12.00	98.64	それ以外	5.00 ~ 12.00	1.95	10.41
7	100kN/m ² を超える	1.00	0.00 ~ 0.11	101.57	3mを超える	— ~ —	—	—	100kN/m ² を超える	1.00	11.63 ~ 12.00	101.57	3mを超える	— ~ —	—	—
	それ以外	1.00	0.11 ~ 7.89	100.00	それ以外	0.00 ~ 7.89	1.99	10.64	それ以外	1.00	5.00 ~ 11.63	100.00	それ以外	5.00 ~ 12.00	1.99	10.64
8	100kN/m ² を超える	1.00	0.00 ~ 0.11	101.57	3mを超える	— ~ —	—	—	100kN/m ² を超える	1.00	11.63 ~ 12.00	101.57	3mを超える	— ~ —	—	—
	それ以外	1.00	0.11 ~ 7.89	100.00	それ以外	0.00 ~ 0.00	1.61	8.63	それ以外	1.00	5.00 ~ 11.63	100.00	それ以外	5.00 ~ 12.00	1.61	8.63
9	100kN/m ² を超える	—	— ~ —	—	3mを超える	— ~ —	—	—	100kN/m ² を超える	—	— ~ —	—	3mを超える	— ~ —	—	—
	それ以外	1.00	0.00 ~ 7.65	98.01	それ以外	0.00 ~ 0.00	1.58	8.48	それ以外	1.00	5.00 ~ 11.70	98.01	それ以外	5.00 ~ 11.70	1.58	8.48
10	100kN/m ² を超える	—	— ~ —	—	3mを超える	— ~ —	—	—	100kN/m ² を超える	—	— ~ —	—	3mを超える	— ~ —	—	—
	それ以外	1.00	0.00 ~ 7.65	98.01	それ以外	0.00 ~ 7.65	1.95	10.46	それ以外	1.00	5.00 ~ 11.70	98.01	それ以外	5.00 ~ 11.70	1.95	10.46
11	100kN/m ² を超える	—	— ~ —	—	3mを超える	— ~ —	—	—	100kN/m ² を超える	—	— ~ —	—	3mを超える	— ~ —	—	—
	それ以外	1.00	0.00 ~ 7.08	89.93	それ以外	0.00 ~ 0.00	1.65	8.85	それ以外	1.00	5.00 ~ 9.20	89.93	それ以外	5.00 ~ 9.20	1.65	8.85
12	100kN/m ² を超える	—	— ~ —	—	3mを超える	— ~ —	—	—	100kN/m ² を超える	—	— ~ —	—	3mを超える	— ~ —	—	—
	それ以外	1.00	0.00 ~ 4.76	59.32	それ以外	0.00 ~ 4.76	1.77	9.47	それ以外	1.00	5.00 ~ 5.00	59.32	それ以外	5.00 ~ 5.00	1.77	9.47
	100kN/m ² を超える		~		3mを超える	~			100kN/m ² を超える		~		3mを超える	~		
	それ以外		~		それ以外	~			それ以外		~		それ以外	~		
	100kN/m ² を超える		~		3mを超える	~			100kN/m ² を超える		~		3mを超える	~		
	それ以外		~		それ以外	~			それ以外		~		それ以外	~		
	100kN/m ² を超える		~		3mを超える	~			100kN/m ² を超える		~		3mを超える	~		
	それ以外		~		それ以外	~			それ以外		~		それ以外	~		