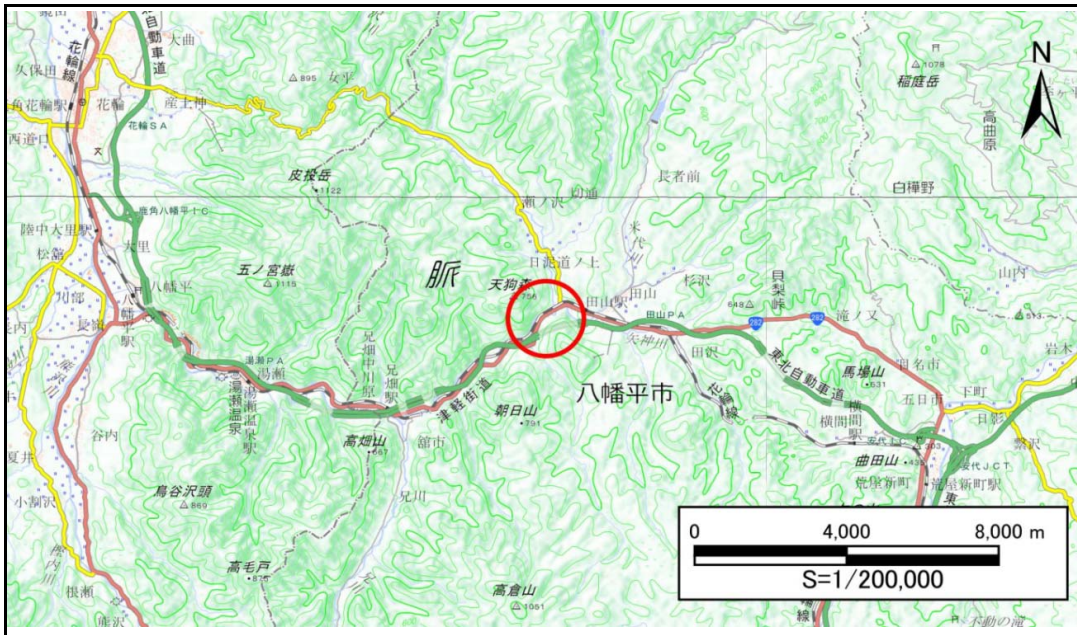


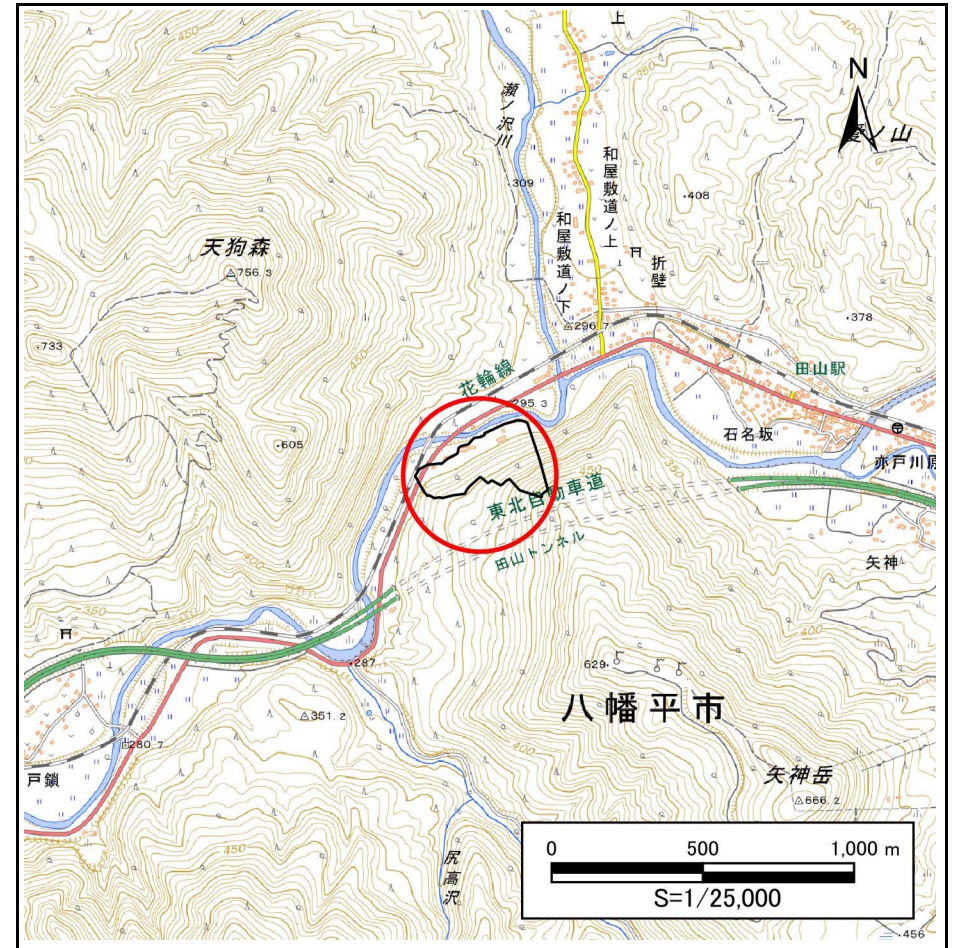
土砂災害防止に関する基礎調査(急傾斜地の崩壊)

表紙 概況、位置図

自然現象の種類	急傾斜地の崩壊
箇所番号	214BN5031
箇所名	蛇石
所在地	八幡平市蛇石
調査機関	盛岡広域振興局土木部岩手土木センター



位置図(S=1:200,000)



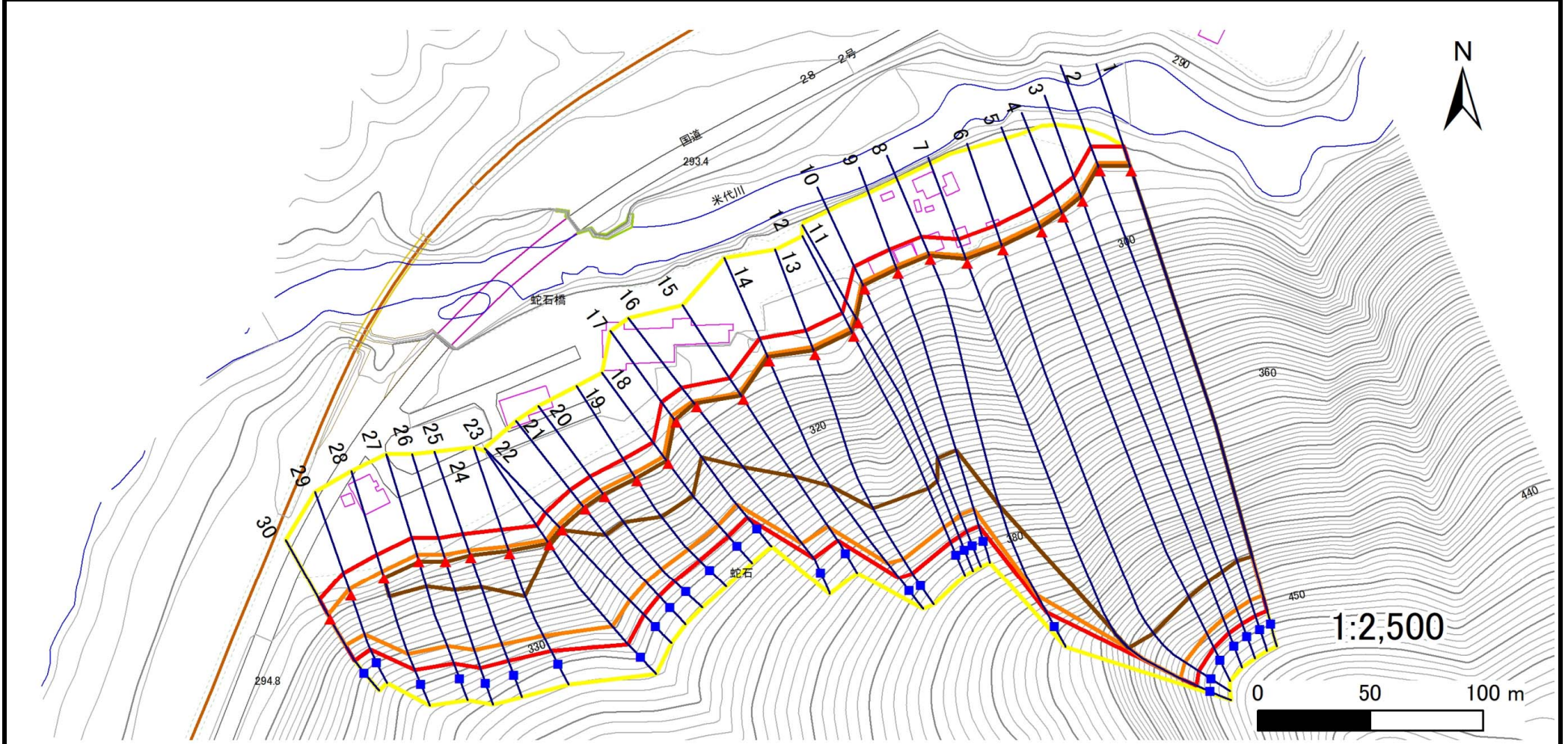
概況図(S=1:25,000)

急傾斜地の崩壊区域調書

様式3-1 危害のおそれのある土地、著しい危害のおそれのある土地の設定図

調査年度 2024年度

急傾斜地の位置 箇所番号 214BN5031 箇所名 蛇石 所在地 八幡平市蛇石



- | | | | | |
|-----------|--|--|--|--|
| 凡例 | ■ 上端 | — 横断測線 | 危害のおそれのある土地の区域 | 土石等の移動による力が100kN/m ² を超える範囲 |
| | ▲ 下端 | | 著しい危害のおそれのある土地の区域 | 土石等の堆積高が3mを超える範囲 |

急傾斜地の崩壊区域調書

様式3-2 建築物に作用すると想定される衝撃に関する事項(1/2)

調査年度 2024年度

急傾斜地の位置		箇所番号		214BN5031		箇所名		蛇石		所在地		八幡平市蛇石				
横断 測線 番号	急傾斜地の下端に隣接する土地								急傾斜地内							
	土石等の移動の高さと力の大きさ				土石等の堆積高さと力の大きさ				土石等の移動の高さと力の大きさ				土石等の堆積高さと力の大きさ			
	区分	高さ (m)	下端からの距離 (m)	力の大きさ (kN/m ²)	区分	下端からの水平 距離(m)	高さ (m)	力の大きさ (kN/m ²)	区分	高さ (m)	上端からの比高 (m)	力の大きさ (kN/m ²)	区分	上端からの比高 (m)	高さ (m)	力の大きさ (kN/m ²)
1	100kN/m ² を超える	1.00	0.00 ~ 3.93	164.16	3mを超える	0.00 ~ 2.32	4.10	21.92	100kN/m ² を超える	1.00	10.54 ~ 168.03	164.16	3mを超える	25.00 ~ 168.03	4.10	21.92
	それ以外	1.00	3.93 ~ 11.72	100.00	それ以外	2.32 ~ 11.72	3.00	16.05	それ以外	1.00	5.00 ~ 10.54	100.00	それ以外	5.00 ~ 25.00	3.00	16.05
2	100kN/m ² を超える	1.00	0.00 ~ 3.86	162.85	3mを超える	0.00 ~ 2.26	4.05	21.69	100kN/m ² を超える	1.00	10.53 ~ 168.00	162.85	3mを超える	25.00 ~ 168.00	4.05	21.69
	それ以外	1.00	3.86 ~ 11.64	100.00	それ以外	2.26 ~ 11.64	3.00	16.05	それ以外	1.00	5.00 ~ 10.53	100.00	それ以外	5.00 ~ 25.00	3.00	16.05
3	100kN/m ² を超える	1.00	0.00 ~ 3.95	164.60	3mを超える	0.00 ~ 2.34	4.11	22.00	100kN/m ² を超える	1.00	10.56 ~ 166.39	164.60	3mを超える	25.00 ~ 166.39	4.11	22.00
	それ以外	1.00	3.95 ~ 11.74	100.00	それ以外	2.34 ~ 11.74	3.00	16.05	それ以外	1.00	5.00 ~ 10.56	100.00	それ以外	5.00 ~ 25.00	3.00	16.05
4	100kN/m ² を超える	1.00	0.00 ~ 3.97	164.88	3mを超える	0.00 ~ 2.35	4.12	22.06	100kN/m ² を超える	1.00	10.56 ~ 166.00	164.88	3mを超える	25.00 ~ 166.00	4.12	22.06
	それ以外	1.00	3.97 ~ 11.75	100.00	それ以外	2.35 ~ 11.75	3.00	16.05	それ以外	1.00	5.00 ~ 10.56	100.00	それ以外	5.00 ~ 25.00	3.00	16.05
5	100kN/m ² を超える	1.00	0.00 ~ 3.95	164.46	3mを超える	0.00 ~ 2.33	4.11	21.97	100kN/m ² を超える	1.00	10.55 ~ 165.38	164.46	3mを超える	25.00 ~ 165.38	4.11	21.97
	それ以外	1.00	3.95 ~ 11.73	100.00	それ以外	2.33 ~ 11.73	3.00	16.05	それ以外	1.00	5.00 ~ 10.55	100.00	それ以外	5.00 ~ 25.00	3.00	16.05
6	100kN/m ² を超える	1.00	0.00 ~ 3.79	161.70	3mを超える	0.00 ~ 2.22	4.02	21.52	100kN/m ² を超える	1.00	10.53 ~ 164.97	161.70	3mを超える	25.00 ~ 164.97	4.02	21.52
	それ以外	1.00	3.79 ~ 11.58	100.00	それ以外	2.22 ~ 11.58	3.00	16.05	それ以外	1.00	5.00 ~ 10.53	100.00	それ以外	5.00 ~ 25.00	3.00	16.05
7	100kN/m ² を超える	1.00	0.00 ~ 3.62	158.55	3mを超える	0.00 ~ 2.12	3.95	21.12	100kN/m ² を超える	1.00	10.59 ~ 166.00	158.55	3mを超える	30.00 ~ 166.00	3.95	21.12
	それ以外	1.00	3.62 ~ 11.40	100.00	それ以外	2.12 ~ 11.40	3.00	16.05	それ以外	1.00	5.00 ~ 10.59	100.00	それ以外	5.00 ~ 30.00	3.00	16.05
8	100kN/m ² を超える	1.00	0.00 ~ 3.23	151.60	3mを超える	0.00 ~ 1.93	3.82	20.44	100kN/m ² を超える	1.00	10.88 ~ 117.15	151.60	3mを超える	40.00 ~ 117.15	3.82	20.44
	それ以外	1.00	3.23 ~ 11.01	100.00	それ以外	1.93 ~ 11.01	3.00	16.05	それ以外	1.00	5.00 ~ 10.88	100.00	それ以外	5.00 ~ 40.00	3.00	16.05
9	100kN/m ² を超える	1.00	0.00 ~ 3.48	156.07	3mを超える	0.00 ~ 2.05	3.90	20.86	100kN/m ² を超える	1.00	10.66 ~ 88.75	156.07	3mを超える	30.00 ~ 88.75	3.90	20.86
	それ以外	1.00	3.48 ~ 11.26	100.00	それ以外	2.05 ~ 11.26	3.00	16.05	それ以外	1.00	5.00 ~ 10.66	100.00	それ以外	5.00 ~ 30.00	3.00	16.05
10	100kN/m ² を超える	1.00	0.00 ~ 3.52	156.71	3mを超える	0.00 ~ 2.07	3.91	20.93	100kN/m ² を超える	1.00	10.64 ~ 88.47	156.71	3mを超える	30.00 ~ 88.47	3.91	20.93
	それ以外	1.00	3.52 ~ 11.30	100.00	それ以外	2.07 ~ 11.30	3.00	16.05	それ以外	1.00	5.00 ~ 10.64	100.00	それ以外	5.00 ~ 30.00	3.00	16.05
11	100kN/m ² を超える	1.00	0.00 ~ 3.76	161.03	3mを超える	0.00 ~ 2.20	4.01	21.44	100kN/m ² を超える	1.00	10.54 ~ 84.48	161.03	3mを超える	25.00 ~ 84.48	4.01	21.44
	それ以外	1.00	3.76 ~ 11.54	100.00	それ以外	2.20 ~ 11.54	3.00	16.05	それ以外	1.00	5.00 ~ 10.54	100.00	それ以外	5.00 ~ 25.00	3.00	16.05
12	100kN/m ² を超える	1.00	0.00 ~ 3.85	162.66	3mを超える	0.00 ~ 2.26	4.05	21.68	100kN/m ² を超える	1.00	10.53 ~ 83.43	162.66	3mを超える	25.00 ~ 83.43	4.05	21.68
	それ以外	1.00	3.85 ~ 11.63	100.00	それ以外	2.26 ~ 11.63	3.00	16.05	それ以外	1.00	5.00 ~ 10.53	100.00	それ以外	5.00 ~ 25.00	3.00	16.05
13	100kN/m ² を超える	1.00	0.00 ~ 3.65	159.08	3mを超える	0.00 ~ 2.14	3.96	21.19	100kN/m ² を超える	1.00	10.57 ~ 83.84	159.08	3mを超える	30.00 ~ 83.84	3.96	21.19
	それ以外	1.00	3.65 ~ 11.43	100.00	それ以外	2.14 ~ 11.43	3.00	16.05	それ以外	1.00	5.00 ~ 10.57	100.00	それ以外	5.00 ~ 30.00	3.00	16.05
14	100kN/m ² を超える	1.00	0.00 ~ 3.29	152.71	3mを超える	0.00 ~ 1.96	3.84	20.54	100kN/m ² を超える	1.00	10.81 ~ 82.33	152.71	3mを超える	40.00 ~ 82.33	3.84	20.54
	それ以外	1.00	3.29 ~ 11.07	100.00	それ以外	1.96 ~ 11.07	3.00	16.05	それ以外	1.00	5.00 ~ 10.81	100.00	それ以外	5.00 ~ 40.00	3.00	16.05
15	100kN/m ² を超える	1.00	0.00 ~ 3.58	157.90	3mを超える	0.00 ~ 2.12	3.95	21.11	100kN/m ² を超える	1.00	10.59 ~ 60.00	157.90	3mを超える	30.00 ~ 60.00	3.95	21.11
	それ以外	1.00	3.58 ~ 11.37	100.00	それ以外	2.12 ~ 11.37	3.00	16.05	それ以外	1.00	5.00 ~ 10.59	100.00	それ以外	5.00 ~ 30.00	3.00	16.05

急傾斜地の崩壊区域調書

様式3-2 建築物に作用すると想定される衝撃に関する事項(2/2)

調査年度 2024年度

急傾斜地の位置		箇所番号		214BN5031		箇所名		蛇石		所在地		八幡平市蛇石				
横断 測線 番号	急傾斜地の下端に隣接する土地								急傾斜地内							
	土石等の移動の高さと力の大きさ				土石等の堆積高さと力の大きさ				土石等の移動の高さと力の大きさ				土石等の堆積高さと力の大きさ			
	区分	高さ (m)	下端からの距離 (m)	力の大きさ (kN/m ²)	区分	下端からの水平 距離(m)	高さ (m)	力の大きさ (kN/m ²)	区分	高さ (m)	上端からの比高 (m)	力の大きさ (kN/m ²)	区分	上端からの比高 (m)	高さ (m)	力の大きさ (kN/m ²)
16	100kN/m ² を超える	1.00	0.00 ~ 3.26	152.16	3mを超える	0.00 ~ 1.95	3.83	20.52	100kN/m ² を超える	1.00	10.83 ~ 63.03	152.16	3mを超える	40.00 ~ 63.03	3.83	20.52
	それ以外	1.00	3.26 ~ 11.04	100.00	それ以外	1.95 ~ 11.04	3.00	16.05	それ以外	1.00	5.00 ~ 10.83	100.00	それ以外	5.00 ~ 40.00	3.00	16.05
17	100kN/m ² を超える	1.00	0.00 ~ 3.52	156.83	3mを超える	0.00 ~ 1.25	3.59	19.23	100kN/m ² を超える	1.00	10.56 ~ 44.00	156.83	3mを超える	30.00 ~ 44.00	3.59	19.23
	それ以外	1.00	3.52 ~ 11.31	100.00	それ以外	1.25 ~ 11.31	3.00	16.05	それ以外	1.00	5.00 ~ 10.56	100.00	それ以外	5.00 ~ 30.00	3.00	16.05
18	100kN/m ² を超える	1.00	0.00 ~ 3.75	160.94	3mを超える	0.00 ~ 1.52	3.78	20.24	100kN/m ² を超える	1.00	10.63 ~ 40.00	160.94	3mを超える	25.00 ~ 40.00	3.78	20.24
	それ以外	1.00	3.75 ~ 11.54	100.00	それ以外	1.52 ~ 11.54	3.00	16.05	それ以外	1.00	5.00 ~ 10.63	100.00	それ以外	5.00 ~ 25.00	3.00	16.05
19	100kN/m ² を超える	1.00	0.00 ~ 3.60	158.25	3mを超える	0.00 ~ 1.36	3.66	19.61	100kN/m ² を超える	1.00	10.53 ~ 40.00	158.25	3mを超える	25.00 ~ 40.00	3.66	19.61
	それ以外	1.00	3.60 ~ 11.39	100.00	それ以外	1.36 ~ 11.39	3.00	16.05	それ以外	1.00	5.00 ~ 10.53	100.00	それ以外	5.00 ~ 25.00	3.00	16.05
20	100kN/m ² を超える	1.00	0.00 ~ 3.33	153.41	3mを超える	0.00 ~ 1.17	3.54	18.96	100kN/m ² を超える	1.00	10.64 ~ 40.00	153.41	3mを超える	30.00 ~ 40.00	3.54	18.96
	それ以外	1.00	3.33 ~ 11.11	100.00	それ以外	1.17 ~ 11.11	3.00	16.05	それ以外	1.00	5.00 ~ 10.64	100.00	それ以外	5.00 ~ 30.00	3.00	16.05
21	100kN/m ² を超える	1.00	0.00 ~ 3.18	150.86	3mを超える	0.00 ~ 1.09	3.50	18.71	100kN/m ² を超える	1.00	10.75 ~ 40.00	150.86	3mを超える	30.00 ~ 40.00	3.50	18.71
	それ以外	1.00	3.18 ~ 10.97	100.00	それ以外	1.09 ~ 10.97	3.00	16.05	それ以外	1.00	5.00 ~ 10.75	100.00	それ以外	5.00 ~ 30.00	3.00	16.05
22	100kN/m ² を超える	1.00	0.00 ~ 2.99	147.56	3mを超える	0.00 ~ 0.99	3.44	18.41	100kN/m ² を超える	1.00	10.95 ~ 40.00	147.56	3mを超える	40.00 ~ 40.00	3.44	18.41
	それ以外	1.00	2.99 ~ 10.78	100.00	それ以外	0.99 ~ 10.78	3.00	16.05	それ以外	1.00	5.00 ~ 10.95	100.00	それ以外	5.00 ~ 40.00	3.00	16.05
23	100kN/m ² を超える	1.00	0.00 ~ 2.54	139.91	3mを超える	0.00 ~ 0.79	3.34	17.85	100kN/m ² を超える	1.00	11.57 ~ 40.00	139.91	3mを超える	40.00 ~ 40.00	3.34	17.85
	それ以外	1.00	2.54 ~ 10.33	100.00	それ以外	0.79 ~ 10.33	3.00	16.05	それ以外	1.00	5.00 ~ 11.57	100.00	それ以外	5.00 ~ 40.00	3.00	16.05
24	100kN/m ² を超える	1.00	0.00 ~ 3.48	156.08	3mを超える	0.00 ~ 1.27	3.60	19.28	100kN/m ² を超える	1.00	10.55 ~ 40.00	156.08	3mを超える	25.00 ~ 40.00	3.60	19.28
	それ以外	1.00	3.48 ~ 11.26	100.00	それ以外	1.27 ~ 11.26	3.00	16.05	それ以外	1.00	5.00 ~ 10.55	100.00	それ以外	5.00 ~ 25.00	3.00	16.05
25	100kN/m ² を超える	1.00	0.00 ~ 3.35	153.84	3mを超える	0.00 ~ 1.18	3.55	19.01	100kN/m ² を超える	1.00	10.62 ~ 40.00	153.84	3mを超える	30.00 ~ 40.00	3.55	19.01
	それ以外	1.00	3.35 ~ 11.14	100.00	それ以外	1.18 ~ 11.14	3.00	16.05	それ以外	1.00	5.00 ~ 10.62	100.00	それ以外	5.00 ~ 30.00	3.00	16.05
26	100kN/m ² を超える	1.00	0.00 ~ 3.16	150.53	3mを超える	0.00 ~ 0.03	3.01	16.13	100kN/m ² を超える	1.00	10.76 ~ 39.25	150.53	3mを超える	30.00 ~ 39.25	3.01	16.13
	それ以外	1.00	3.16 ~ 10.95	100.00	それ以外	0.03 ~ 10.95	3.00	16.05	それ以外	1.00	5.00 ~ 10.76	100.00	それ以外	5.00 ~ 30.00	3.00	16.05
27	100kN/m ² を超える	1.00	0.00 ~ 3.13	149.91	3mを超える	0.00 ~ 0.02	3.01	16.12	100kN/m ² を超える	1.00	10.77 ~ 38.00	149.91	3mを超える	30.00 ~ 38.00	3.01	16.12
	それ以外	1.00	3.13 ~ 10.91	100.00	それ以外	0.02 ~ 10.91	3.00	16.05	それ以外	1.00	5.00 ~ 10.77	100.00	それ以外	5.00 ~ 30.00	3.00	16.05
28	100kN/m ² を超える	1.00	0.00 ~ 3.28	152.57	3mを超える	0.00 ~ 0.14	3.07	16.44	100kN/m ² を超える	1.00	10.61 ~ 36.00	152.57	3mを超える	30.00 ~ 36.00	3.07	16.44
	それ以外	1.00	3.28 ~ 11.07	100.00	それ以外	0.14 ~ 11.07	3.00	16.05	それ以外	1.00	5.00 ~ 10.61	100.00	それ以外	5.00 ~ 30.00	3.00	16.05
29	100kN/m ² を超える	1.00	0.00 ~ 2.82	144.64	3mを超える	— ~ —	—	—	100kN/m ² を超える	1.00	10.53 ~ 24.45	144.64	3mを超える	— ~ —	—	—
	それ以外	1.00	2.82 ~ 10.61	100.00	それ以外	0.00 ~ 10.61	2.70	14.46	それ以外	1.00	5.00 ~ 10.53	100.00	それ以外	5.00 ~ 24.45	2.70	14.46
30	100kN/m ² を超える	1.00	0.00 ~ 2.16	133.58	3mを超える	— ~ —	—	—	100kN/m ² を超える	1.00	10.66 ~ 20.13	133.58	3mを超える	— ~ —	—	—
	それ以外	1.00	2.16 ~ 9.95	100.00	それ以外	0.00 ~ 9.95	2.61	13.99	それ以外	1.00	5.00 ~ 10.66	100.00	それ以外	5.00 ~ 20.13	2.61	13.99