

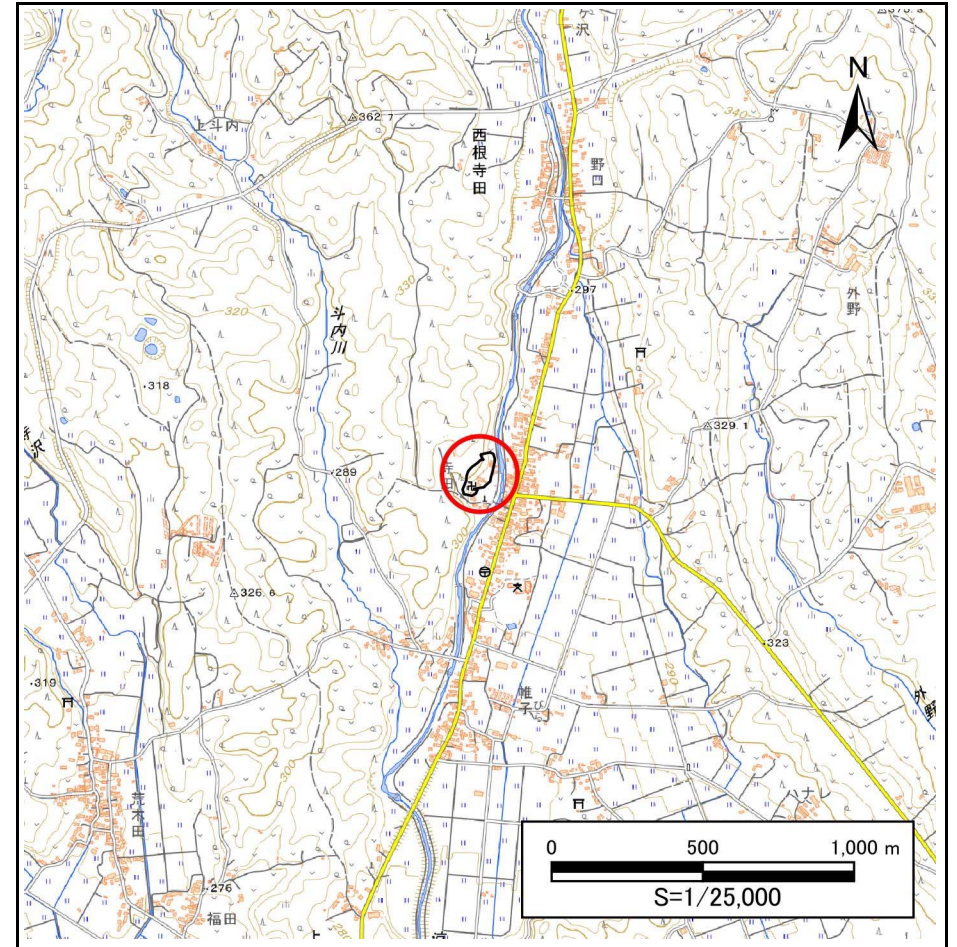
土砂災害防止に関する基礎調査(急傾斜地の崩壊)

表紙 概況、位置図

自然現象の種類	急傾斜地の崩壊
箇所番号	214BN5029
箇所名	西根寺田A
所在地	八幡平市西根寺田第20地割
調査機関	盛岡広域振興局土木部岩手土木センター



位置図(S=1:200,000)



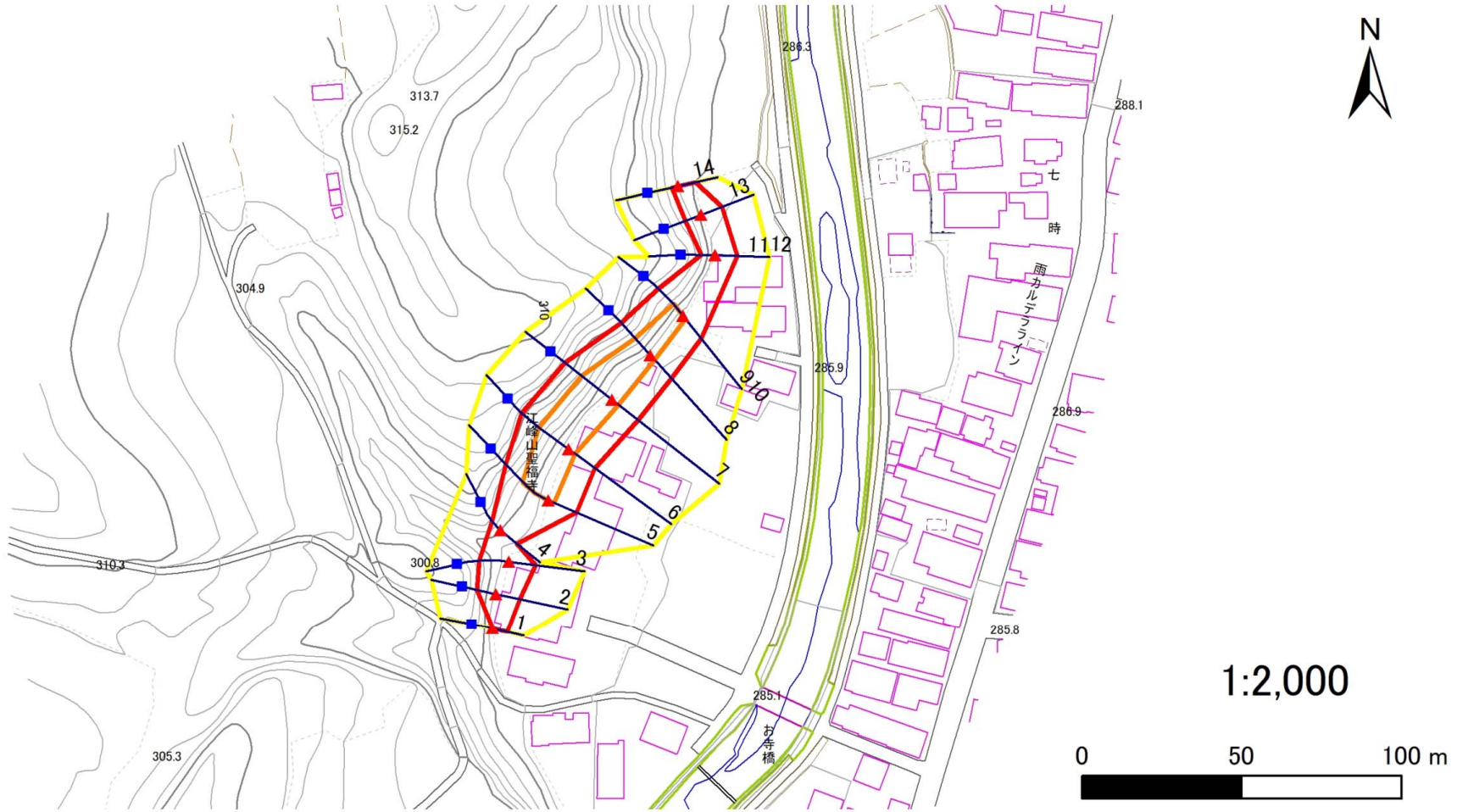
概況図(S=1:25,000)

急傾斜地の崩壊区域調書

様式3-1 危害のおそれのある土地、著しい危害のおそれのある土地の設定図

調査年度 2024年度

急傾斜地の位置 箇所番号 214BN5029 箇所名 西根寺田A 所在地 八幡平市西根寺田第20地割



- | | | | | |
|-----------|------|--------|---------------------|--|
| 凡例 | ■ 上端 | — 横断測線 | ▭ 危害のおそれのある土地の区域 | ▭ 土石等の移動による力が100kN/m ² を超える範囲 |
| | ▲ 下端 | | ▭ 著しい危害のおそれのある土地の区域 | ▭ 土石等の堆積高が3mを超える範囲 |

急傾斜地の崩壊区域調書

様式3-2 建築物に作用すると想定される衝撃に関する事項(1/1)

調査年度 2024年度

急傾斜地の位置		箇所番号		214BN5029		箇所名		西根寺田A		所在地		八幡平市西根寺田第20地割				
横断 測線 番号	急傾斜地の下端に隣接する土地								急傾斜地内							
	土石等の移動の高さと力の大きさ				土石等の堆積高さと力の大きさ				土石等の移動の高さと力の大きさ				土石等の堆積高さと力の大きさ			
	区分	高さ (m)	下端からの距離 (m)	力の大きさ (kN/m ²)	区分	下端からの水平 距離(m)	高さ (m)	力の大きさ (kN/m ²)	区分	高さ (m)	上端からの比高 (m)	力の大きさ (kN/m ²)	区分	上端からの比高 (m)	高さ (m)	力の大きさ (kN/m ²)
1	100kN/m ² を超える	—	— ~ —	—	3mを超える	— ~ —	—	—	100kN/m ² を超える	—	— ~ —	—	3mを超える	— ~ —	—	—
	それ以外	1.00	0.00 ~ 4.77	59.47	それ以外	0.00 ~ 4.77	1.74	9.34	それ以外	1.00	5.00 ~ 5.00	59.47	それ以外	5.00 ~ 5.00	1.74	9.34
2	100kN/m ² を超える	—	— ~ —	—	3mを超える	— ~ —	—	—	100kN/m ² を超える	—	— ~ —	—	3mを超える	— ~ —	—	—
	それ以外	1.00	0.00 ~ 7.52	96.22	それ以外	0.00 ~ 7.52	2.50	13.37	それ以外	1.00	5.00 ~ 11.49	96.22	それ以外	5.00 ~ 11.49	2.50	13.37
3	100kN/m ² を超える	1.00	0.00 ~ 0.45	106.63	3mを超える	— ~ —	—	—	100kN/m ² を超える	1.00	10.61 ~ 11.90	106.63	3mを超える	— ~ —	—	—
	それ以外	1.00	0.45 ~ 8.23	100.00	それ以外	0.00 ~ 8.23	2.13	11.38	それ以外	1.00	5.00 ~ 10.61	100.00	それ以外	5.00 ~ 11.90	2.13	11.38
4	100kN/m ² を超える	—	— ~ —	—	3mを超える	— ~ —	—	—	100kN/m ² を超える	—	— ~ —	—	3mを超える	— ~ —	—	—
	それ以外	1.00	0.00 ~ 6.65	83.92	それ以外	0.00 ~ 6.65	1.74	9.32	それ以外	1.00	5.00 ~ 8.00	83.92	それ以外	5.00 ~ 8.00	1.74	9.32
5	100kN/m ² を超える	1.00	0.00 ~ 1.89	129.17	3mを超える	— ~ —	—	—	100kN/m ² を超える	1.00	10.58 ~ 17.90	129.17	3mを超える	— ~ —	—	—
	それ以外	1.00	1.89 ~ 9.68	100.00	それ以外	0.00 ~ 9.68	2.32	12.42	それ以外	1.00	5.00 ~ 10.58	100.00	それ以外	5.00 ~ 17.90	2.32	12.42
6	100kN/m ² を超える	1.00	0.00 ~ 2.33	136.28	3mを超える	— ~ —	—	—	100kN/m ² を超える	1.00	10.55 ~ 19.90	136.28	3mを超える	— ~ —	—	—
	それ以外	1.00	2.33 ~ 10.11	100.00	それ以外	0.00 ~ 10.11	2.41	12.88	それ以外	1.00	5.00 ~ 10.55	100.00	それ以外	5.00 ~ 19.90	2.41	12.88
7	100kN/m ² を超える	1.00	0.00 ~ 2.53	139.74	3mを超える	— ~ —	—	—	100kN/m ² を超える	1.00	10.75 ~ 21.30	139.74	3mを超える	— ~ —	—	—
	それ以外	1.00	2.53 ~ 10.32	100.00	それ以外	0.00 ~ 10.32	2.84	15.21	それ以外	1.00	5.00 ~ 10.75	100.00	それ以外	5.00 ~ 21.30	2.84	15.21
8	100kN/m ² を超える	1.00	0.00 ~ 1.87	128.72	3mを超える	— ~ —	—	—	100kN/m ² を超える	1.00	11.05 ~ 17.76	128.72	3mを超える	— ~ —	—	—
	それ以外	1.00	1.87 ~ 9.65	100.00	それ以外	0.00 ~ 9.65	2.56	13.69	それ以外	1.00	5.00 ~ 11.05	100.00	それ以外	5.00 ~ 17.76	2.56	13.69
9	100kN/m ² を超える	1.00	0.00 ~ 1.30	119.64	3mを超える	— ~ —	—	—	100kN/m ² を超える	1.00	10.63 ~ 14.70	119.64	3mを超える	— ~ —	—	—
	それ以外	1.00	1.30 ~ 9.08	100.00	それ以外	0.00 ~ 9.08	2.26	12.10	それ以外	1.00	5.00 ~ 10.63	100.00	それ以外	5.00 ~ 14.70	2.26	12.10
10	100kN/m ² を超える	1.00	0.00 ~ 1.30	119.64	3mを超える	— ~ —	—	—	100kN/m ² を超える	1.00	10.63 ~ 14.70	119.64	3mを超える	— ~ —	—	—
	それ以外	1.00	1.30 ~ 9.08	100.00	それ以外	0.00 ~ 9.08	2.26	12.10	それ以外	1.00	5.00 ~ 10.63	100.00	それ以外	5.00 ~ 14.70	2.26	12.10
11	100kN/m ² を超える	—	— ~ —	—	3mを超える	— ~ —	—	—	100kN/m ² を超える	—	— ~ —	—	3mを超える	— ~ —	—	—
	それ以外	1.00	0.00 ~ 6.89	87.28	それ以外	0.00 ~ 6.89	1.79	9.56	それ以外	1.00	5.00 ~ 8.50	87.28	それ以外	5.00 ~ 8.50	1.79	9.56
12	100kN/m ² を超える	—	— ~ —	—	3mを超える	— ~ —	—	—	100kN/m ² を超える	—	— ~ —	—	3mを超える	— ~ —	—	—
	それ以外	1.00	0.00 ~ 6.89	87.28	それ以外	0.00 ~ 6.89	1.79	9.56	それ以外	1.00	5.00 ~ 8.50	87.28	それ以外	5.00 ~ 8.50	1.79	9.56
13	100kN/m ² を超える	—	— ~ —	—	3mを超える	— ~ —	—	—	100kN/m ² を超える	—	— ~ —	—	3mを超える	— ~ —	—	—
	それ以外	1.00	0.00 ~ 7.01	88.90	それ以外	0.00 ~ 0.00	1.70	9.12	それ以外	1.00	5.00 ~ 8.80	88.90	それ以外	5.00 ~ 8.80	1.70	9.12
14	100kN/m ² を超える	—	— ~ —	—	3mを超える	— ~ —	—	—	100kN/m ² を超える	—	— ~ —	—	3mを超える	— ~ —	—	—
	それ以外	1.00	0.00 ~ 5.57	69.57	それ以外	0.00 ~ 0.00	1.64	8.77	それ以外	1.00	5.00 ~ 6.30	69.57	それ以外	5.00 ~ 6.30	1.64	8.77
	100kN/m ² を超える		~		3mを超える	~			100kN/m ² を超える		~		3mを超える	~		
	それ以外		~		それ以外	~			それ以外		~		それ以外	~		