

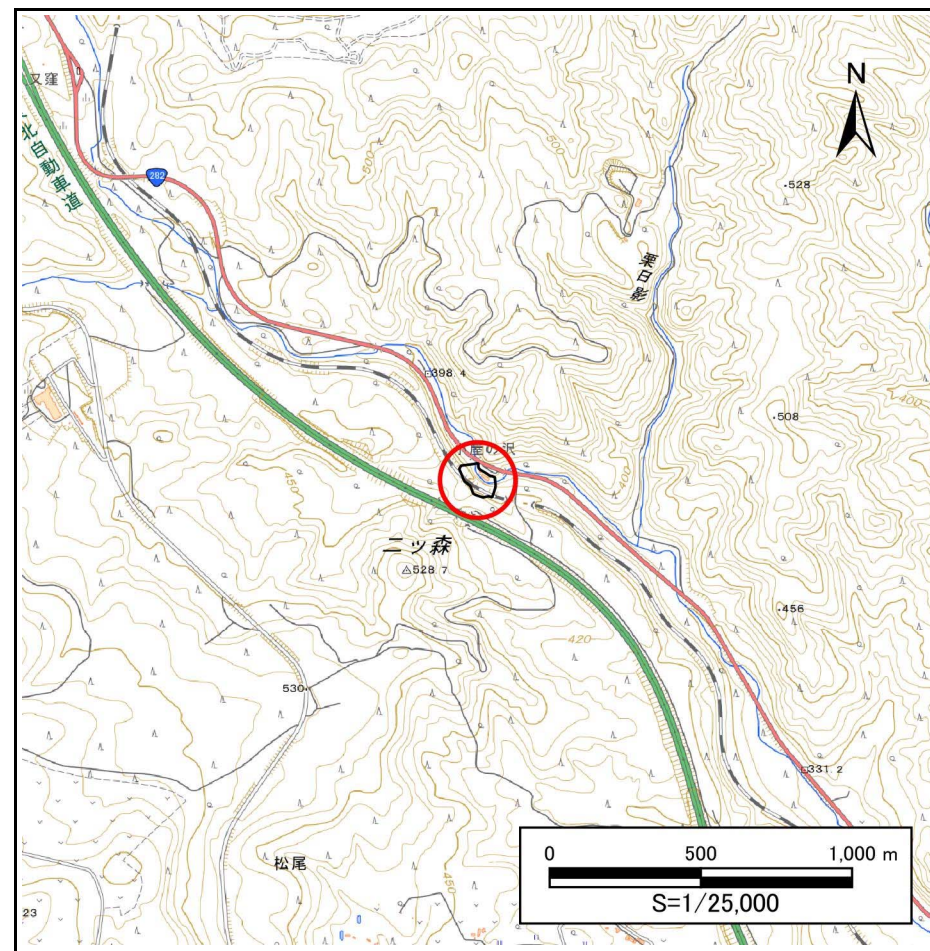
土砂災害防止に関する基礎調査(急傾斜地の崩壊)

表紙 概況、位置図

自然現象の種類	急傾斜地の崩壊
箇所番号	214BN5025
箇所名	松尾
所在地	八幡平市松尾第1地割
調査機関	盛岡広域振興局土木部岩手土木センター



位置図(S=1:200,000)



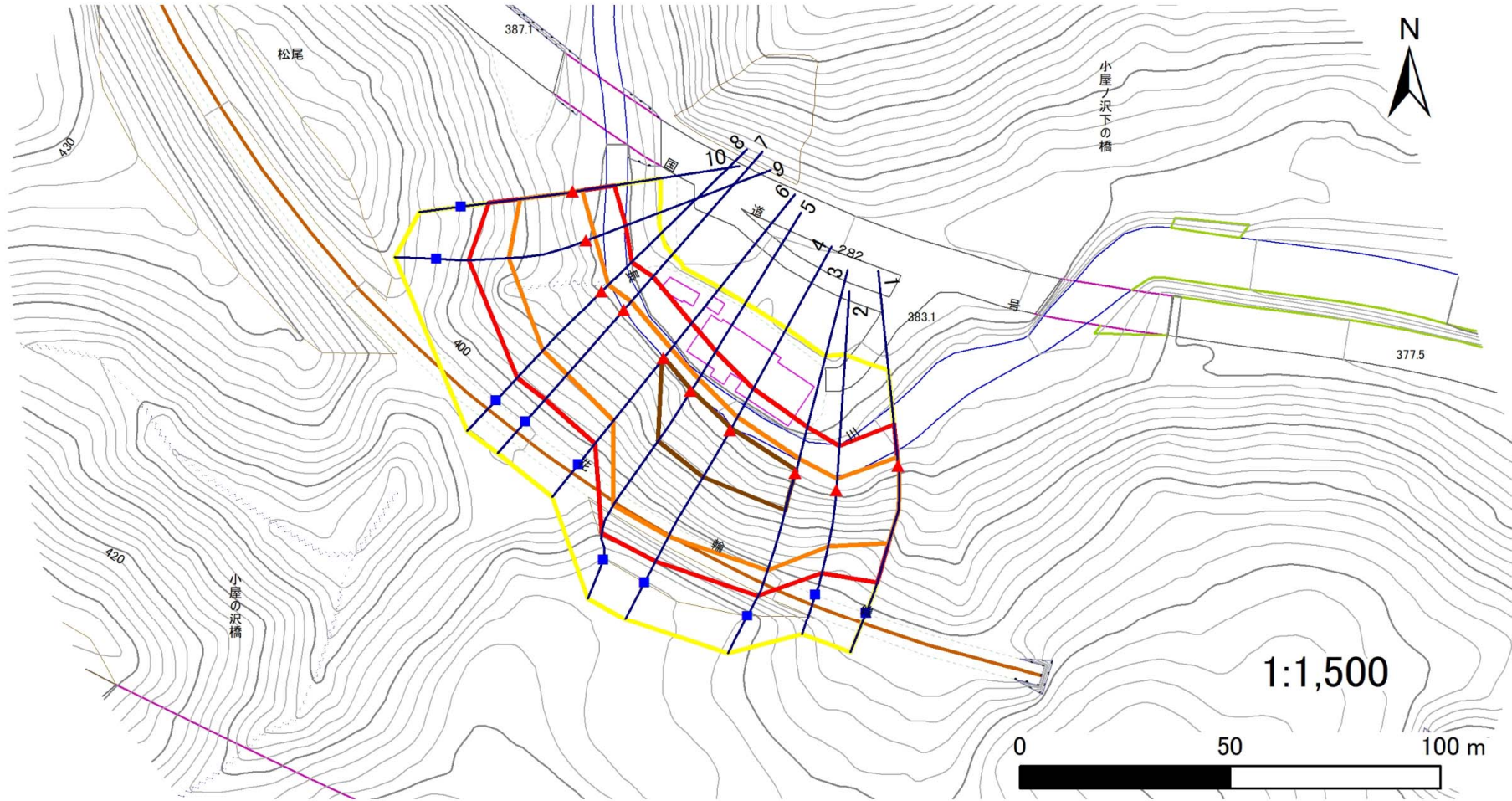
概況図(S=1:25,000)

急傾斜地の崩壊区域調書

様式3-1 危害のおそれのある土地、著しい危害のおそれのある土地の設定図

調査年度 2024年度

急傾斜地の位置 箇所番号 214BN5025 箇所名 松尾 所在地 八幡平市松尾第1地割



- | | | | | |
|-----------|------|--------|---------------------|--|
| 凡例 | ■ 上端 | — 横断測線 | ▭ 危害のおそれのある土地の区域 | ▭ 土石等の移動による力が100kN/m ² を超える範囲 |
| | ▲ 下端 | | ▭ 著しい危害のおそれのある土地の区域 | ▭ 土石等の堆積高が3mを超える範囲 |

急傾斜地の崩壊区域調書

様式3-2 建築物に作用すると想定される衝撃に関する事項(1/1)

調査年度 2024年度

急傾斜地の位置		箇所番号		214BN5025		箇所名		松尾		所在地		八幡平市松尾第1地割				
横断 測線 番号	急傾斜地の下端に隣接する土地								急傾斜地内							
	土石等の移動の高さと力の大きさ				土石等の堆積高さと力の大きさ				土石等の移動の高さと力の大きさ				土石等の堆積高さと力の大きさ			
	区分	高さ (m)	下端からの距離 (m)	力の大きさ (kN/m ²)	区分	下端からの水平 距離(m)	高さ (m)	力の大きさ (kN/m ²)	区分	高さ (m)	上端からの比高 (m)	力の大きさ (kN/m ²)	区分	上端からの比高 (m)	高さ (m)	力の大きさ (kN/m ²)
1	100kN/m ² を超える	1.00	0.00 ~ 2.10	132.61	3mを超える	— ~ —	—	—	100kN/m ² を超える	1.00	11.26 ~ 23.36	132.61	3mを超える	— ~ —	—	—
	それ以外	1.00	2.10 ~ 9.89	100.00	それ以外	0.00 ~ 9.89	2.50	13.39	それ以外	1.00	5.00 ~ 11.26	100.00	それ以外	5.00 ~ 23.36	2.50	13.39
2	100kN/m ² を超える	1.00	0.00 ~ 2.77	143.72	3mを超える	— ~ —	—	—	100kN/m ² を超える	1.00	11.09 ~ 23.73	143.72	3mを超える	— ~ —	—	—
	それ以外	1.00	2.77 ~ 10.55	100.00	それ以外	0.00 ~ 10.55	2.93	15.66	それ以外	1.00	5.00 ~ 11.09	100.00	それ以外	5.00 ~ 23.73	2.93	15.66
3	100kN/m ² を超える	1.00	0.00 ~ 3.53	157.02	3mを超える	0.00 ~ 0.70	3.41	18.27	100kN/m ² を超える	1.00	11.10 ~ 33.54	157.02	3mを超える	25.00 ~ 33.54	3.41	18.27
	それ以外	1.00	3.53 ~ 11.32	100.00	それ以外	0.70 ~ 11.32	3.00	16.05	それ以外	1.00	5.00 ~ 11.10	100.00	それ以外	5.00 ~ 25.00	3.00	16.05
4	100kN/m ² を超える	1.00	0.00 ~ 3.66	159.36	3mを超える	0.00 ~ 0.56	3.31	17.74	100kN/m ² を超える	1.00	10.75 ~ 36.09	159.36	3mを超える	25.00 ~ 36.09	3.31	17.74
	それ以外	1.00	3.66 ~ 11.45	100.00	それ以外	0.56 ~ 11.45	3.00	16.05	それ以外	1.00	5.00 ~ 10.75	100.00	それ以外	5.00 ~ 25.00	3.00	16.05
5	100kN/m ² を超える	1.00	0.00 ~ 3.48	156.15	3mを超える	0.00 ~ 0.30	3.16	16.89	100kN/m ² を超える	1.00	10.53 ~ 35.95	156.15	3mを超える	25.00 ~ 35.95	3.16	16.89
	それ以外	1.00	3.48 ~ 11.27	100.00	それ以外	0.30 ~ 11.27	3.00	16.05	それ以外	1.00	5.00 ~ 10.53	100.00	それ以外	5.00 ~ 25.00	3.00	16.05
6	100kN/m ² を超える	1.00	0.00 ~ 2.94	146.69	3mを超える	0.00 ~ 0.12	3.07	16.41	100kN/m ² を超える	1.00	10.53 ~ 25.43	146.69	3mを超える	25.00 ~ 25.43	3.07	16.41
	それ以外	1.00	2.94 ~ 10.73	100.00	それ以外	0.12 ~ 10.73	3.00	16.05	それ以外	1.00	5.00 ~ 10.53	100.00	それ以外	5.00 ~ 25.00	3.00	16.05
7	100kN/m ² を超える	1.00	0.00 ~ 2.67	142.07	3mを超える	— ~ —	—	—	100kN/m ² を超える	1.00	10.67 ~ 25.17	142.07	3mを超える	— ~ —	—	—
	それ以外	1.00	2.67 ~ 10.46	100.00	それ以外	0.00 ~ 10.46	2.94	15.73	それ以外	1.00	5.00 ~ 10.67	100.00	それ以外	5.00 ~ 25.17	2.94	15.73
8	100kN/m ² を超える	1.00	0.00 ~ 2.39	137.29	3mを超える	— ~ —	—	—	100kN/m ² を超える	1.00	10.92 ~ 24.22	137.29	3mを超える	— ~ —	—	—
	それ以外	1.00	2.39 ~ 10.17	100.00	それ以外	0.00 ~ 10.17	2.55	13.65	それ以外	1.00	5.00 ~ 10.92	100.00	それ以外	5.00 ~ 24.22	2.55	13.65
9	100kN/m ² を超える	1.00	0.00 ~ 2.17	133.64	3mを超える	— ~ —	—	—	100kN/m ² を超える	1.00	11.17 ~ 23.50	133.64	3mを超える	— ~ —	—	—
	それ以外	1.00	2.17 ~ 9.95	100.00	それ以外	0.00 ~ 9.95	2.51	13.45	それ以外	1.00	5.00 ~ 11.17	100.00	それ以外	5.00 ~ 23.50	2.51	13.45
10	100kN/m ² を超える	1.00	0.00 ~ 2.25	135.07	3mを超える	— ~ —	—	—	100kN/m ² を超える	1.00	10.55 ~ 20.00	135.07	3mを超える	— ~ —	—	—
	それ以外	1.00	2.25 ~ 10.04	100.00	それ以外	0.00 ~ 10.04	2.67	14.27	それ以外	1.00	5.00 ~ 10.55	100.00	それ以外	5.00 ~ 20.00	2.67	14.27
	100kN/m ² を超える		~		3mを超える	~			100kN/m ² を超える		~		3mを超える	~		
	それ以外		~		それ以外	~			それ以外		~		それ以外	~		
	100kN/m ² を超える		~		3mを超える	~			100kN/m ² を超える		~		3mを超える	~		
	それ以外		~		それ以外	~			それ以外		~		それ以外	~		
	100kN/m ² を超える		~		3mを超える	~			100kN/m ² を超える		~		3mを超える	~		
	それ以外		~		それ以外	~			それ以外		~		それ以外	~		
	100kN/m ² を超える		~		3mを超える	~			100kN/m ² を超える		~		3mを超える	~		
	それ以外		~		それ以外	~			それ以外		~		それ以外	~		