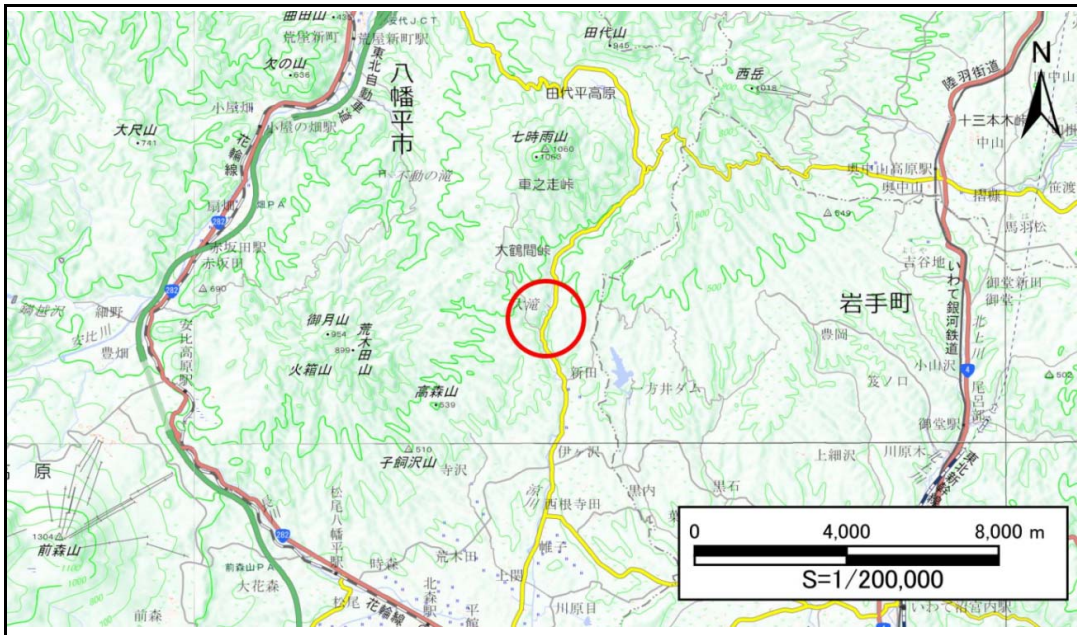


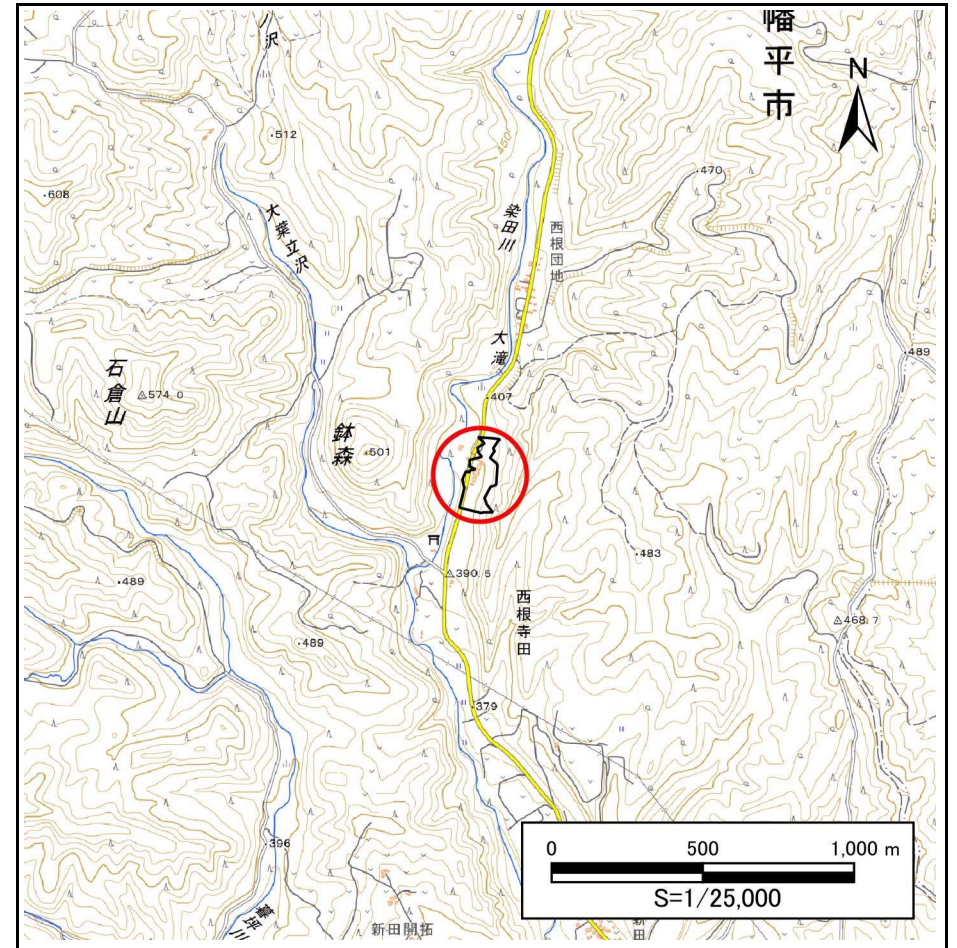
# 土砂災害防止に関する基礎調査(急傾斜地の崩壊)

表紙 概況、位置図

自然現象の種類	急傾斜地の崩壊
箇所番号	214BN5021
箇所名	西根寺田
所在地	八幡平市西根寺田第25地割
調査機関	盛岡広域振興局土木部岩手土木センター



位置図(S=1:200,000)



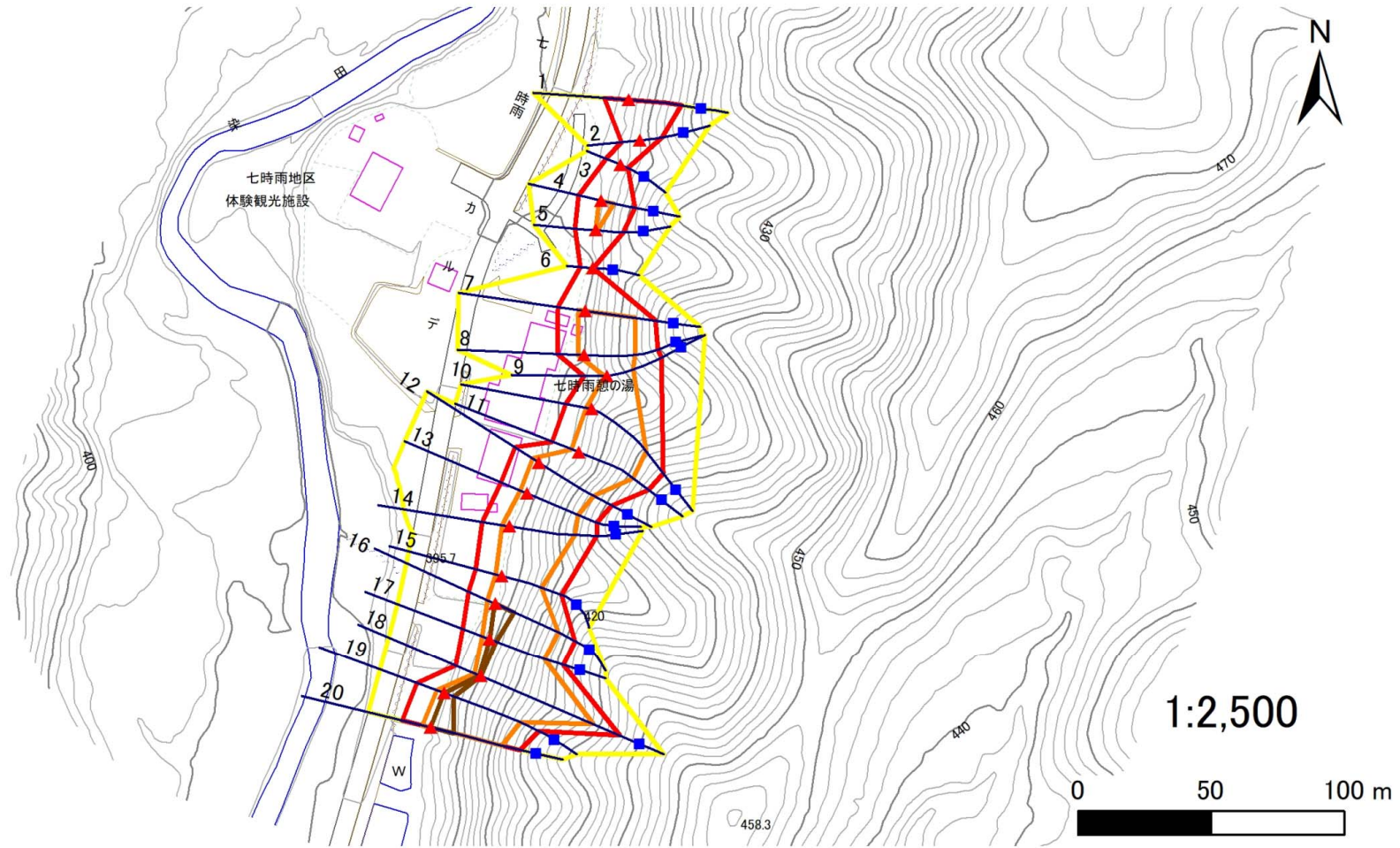
概況図(S=1:25,000)

# 急傾斜地の崩壊区域調書

様式3-1 危害のおそれのある土地、著しい危害のおそれのある土地の設定図

調査年度 2024年度

急傾斜地の位置 箇所番号 214BN5021 箇所名 西根寺田 所在地 八幡平市西根寺田第25地割



- |           |      |        |                     |  |
|-----------|------|--------|---------------------|--|
| <b>凡例</b> | ■ 上端 | — 横断測線 | ▭ 危害のおそれのある土地の区域    | ▭ 土石等の移動による力が100kN/m <sup>2</sup> を超える範囲 |
|           | ▲ 下端 |        | ▭ 著しい危害のおそれのある土地の区域 | ▭ 土石等の堆積高が3mを超える範囲                       |

# 急傾斜地の崩壊区域調書

様式3-2 建築物に作用すると想定される衝撃に関する事項(1/2)

調査年度 2024年度

急傾斜地の位置		箇所番号		214BN5021		箇所名		西根寺田		所在地		八幡平市西根寺田第25地割				
横断 測線 番号	急傾斜地の下端に隣接する土地								急傾斜地内							
	土石等の移動の高さと力の大きさ				土石等の堆積高さと力の大きさ				土石等の移動の高さと力の大きさ				土石等の堆積高さと力の大きさ			
	区分	高さ (m)	下端からの距離 (m)	力の大きさ (kN/m <sup>2</sup> )	区分	下端からの水平 距離(m)	高さ (m)	力の大きさ (kN/m <sup>2</sup> )	区分	高さ (m)	上端からの比高 (m)	力の大きさ (kN/m <sup>2</sup> )	区分	上端からの比高 (m)	高さ (m)	力の大きさ (kN/m <sup>2</sup> )
1	100kN/m <sup>2</sup> を超える	1.00	0.00 ~ 1.60	124.47	3mを超える	— ~ —	—	—	100kN/m <sup>2</sup> を超える	1.00	11.06 ~ 18.00	124.47	3mを超える	— ~ —	—	—
	それ以外	1.00	1.60 ~ 9.39	100.00	それ以外	0.00 ~ 9.39	2.22	11.87	それ以外	1.00	5.00 ~ 11.06	100.00	それ以外	5.00 ~ 18.00	2.22	11.87
2	100kN/m <sup>2</sup> を超える	—	— ~ —	—	3mを超える	— ~ —	—	—	100kN/m <sup>2</sup> を超える	—	— ~ —	—	3mを超える	— ~ —	—	—
	それ以外	1.00	0.00 ~ 7.18	91.27	それ以外	0.00 ~ 7.18	1.97	10.55	それ以外	1.00	5.00 ~ 10.00	91.27	それ以外	5.00 ~ 10.00	1.97	10.55
3	100kN/m <sup>2</sup> を超える	—	— ~ —	—	3mを超える	— ~ —	—	—	100kN/m <sup>2</sup> を超える	—	— ~ —	—	3mを超える	— ~ —	—	—
	それ以外	1.00	0.00 ~ 6.09	76.40	それ以外	0.00 ~ 0.00	1.71	9.17	それ以外	1.00	5.00 ~ 7.00	76.40	それ以外	5.00 ~ 7.00	1.71	9.17
4	100kN/m <sup>2</sup> を超える	1.00	0.00 ~ 0.99	114.90	3mを超える	— ~ —	—	—	100kN/m <sup>2</sup> を超える	1.00	10.72 ~ 14.00	114.90	3mを超える	— ~ —	—	—
	それ以外	1.00	0.99 ~ 8.78	100.00	それ以外	0.00 ~ 8.78	2.10	11.21	それ以外	1.00	5.00 ~ 10.72	100.00	それ以外	5.00 ~ 14.00	2.10	11.21
5	100kN/m <sup>2</sup> を超える	1.00	0.00 ~ 0.13	101.93	3mを超える	— ~ —	—	—	100kN/m <sup>2</sup> を超える	1.00	11.21 ~ 11.63	101.93	3mを超える	— ~ —	—	—
	それ以外	1.00	0.13 ~ 7.92	100.00	それ以外	0.00 ~ 7.92	2.02	10.83	それ以外	1.00	5.00 ~ 11.21	100.00	それ以外	5.00 ~ 11.63	2.02	10.83
6	100kN/m <sup>2</sup> を超える	—	— ~ —	—	3mを超える	— ~ —	—	—	100kN/m <sup>2</sup> を超える	—	— ~ —	—	3mを超える	— ~ —	—	—
	それ以外	1.00	0.00 ~ 4.74	59.09	それ以外	0.00 ~ 0.00	1.66	8.91	それ以外	1.00	5.00 ~ 5.00	59.09	それ以外	5.00 ~ 5.00	1.66	8.91
7	100kN/m <sup>2</sup> を超える	1.00	0.00 ~ 2.61	140.97	3mを超える	— ~ —	—	—	100kN/m <sup>2</sup> を超える	1.00	10.64 ~ 24.00	140.97	3mを超える	— ~ —	—	—
	それ以外	1.00	2.61 ~ 10.39	100.00	それ以外	0.00 ~ 10.39	2.62	14.03	それ以外	1.00	5.00 ~ 10.64	100.00	それ以外	5.00 ~ 24.00	2.62	14.03
8	100kN/m <sup>2</sup> を超える	1.00	0.00 ~ 2.38	137.22	3mを超える	— ~ —	—	—	100kN/m <sup>2</sup> を超える	1.00	10.88 ~ 23.82	137.22	3mを超える	— ~ —	—	—
	それ以外	1.00	2.38 ~ 10.17	100.00	それ以外	0.00 ~ 10.17	2.56	13.69	それ以外	1.00	5.00 ~ 10.88	100.00	それ以外	5.00 ~ 23.82	2.56	13.69
9	100kN/m <sup>2</sup> を超える	1.00	0.00 ~ 1.20	118.13	3mを超える	— ~ —	—	—	100kN/m <sup>2</sup> を超える	1.00	11.98 ~ 18.00	118.13	3mを超える	— ~ —	—	—
	それ以外	1.00	1.20 ~ 8.99	100.00	それ以外	0.00 ~ 8.99	2.14	11.43	それ以外	1.00	5.00 ~ 11.98	100.00	それ以外	5.00 ~ 18.00	2.14	11.43
10	100kN/m <sup>2</sup> を超える	1.00	0.00 ~ 2.25	135.03	3mを超える	— ~ —	—	—	100kN/m <sup>2</sup> を超える	1.00	11.51 ~ 27.82	135.03	3mを超える	— ~ —	—	—
	それ以外	1.00	2.25 ~ 10.04	100.00	それ以外	0.00 ~ 10.04	2.79	14.91	それ以外	1.00	5.00 ~ 11.51	100.00	それ以外	5.00 ~ 27.82	2.79	14.91
11	100kN/m <sup>2</sup> を超える	1.00	0.00 ~ 3.12	149.73	3mを超える	0.00 ~ 0.10	3.05	16.34	100kN/m <sup>2</sup> を超える	1.00	10.53 ~ 28.00	149.73	3mを超える	25.00 ~ 28.00	3.05	16.34
	それ以外	1.00	3.12 ~ 10.90	100.00	それ以外	0.10 ~ 10.90	3.00	16.05	それ以外	1.00	5.00 ~ 10.53	100.00	それ以外	5.00 ~ 25.00	3.00	16.05
12	100kN/m <sup>2</sup> を超える	1.00	0.00 ~ 2.95	146.88	3mを超える	— ~ —	—	—	100kN/m <sup>2</sup> を超える	1.00	10.60 ~ 28.00	146.88	3mを超える	— ~ —	—	—
	それ以外	1.00	2.95 ~ 10.74	100.00	それ以外	0.00 ~ 10.74	2.97	15.90	それ以外	1.00	5.00 ~ 10.60	100.00	それ以外	5.00 ~ 28.00	2.97	15.90
13	100kN/m <sup>2</sup> を超える	1.00	0.00 ~ 2.88	145.60	3mを超える	— ~ —	—	—	100kN/m <sup>2</sup> を超える	1.00	10.56 ~ 26.00	145.60	3mを超える	— ~ —	—	—
	それ以外	1.00	2.88 ~ 10.66	100.00	それ以外	0.00 ~ 10.66	3.00	16.05	それ以外	1.00	5.00 ~ 10.56	100.00	それ以外	5.00 ~ 26.00	3.00	16.05
14	100kN/m <sup>2</sup> を超える	1.00	0.00 ~ 2.77	143.79	3mを超える	— ~ —	—	—	100kN/m <sup>2</sup> を超える	1.00	10.76 ~ 27.89	143.79	3mを超える	— ~ —	—	—
	それ以外	1.00	2.77 ~ 10.56	100.00	それ以外	0.00 ~ 10.56	2.91	15.58	それ以外	1.00	5.00 ~ 10.76	100.00	それ以外	5.00 ~ 27.89	2.91	15.58
15	100kN/m <sup>2</sup> を超える	1.00	0.00 ~ 2.41	137.68	3mを超える	— ~ —	—	—	100kN/m <sup>2</sup> を超える	1.00	10.62 ~ 21.89	137.68	3mを超える	— ~ —	—	—
	それ以外	1.00	2.41 ~ 10.20	100.00	それ以外	0.00 ~ 10.20	2.63	14.07	それ以外	1.00	5.00 ~ 10.62	100.00	それ以外	5.00 ~ 21.89	2.63	14.07

## 急傾斜地の崩壊区域調書

様式3-2 建築物に作用すると想定される衝撃に関する事項(2/2)

調査年度 2024年度

急傾斜地の位置		箇所番号			箇所名		所在地		調査年度							
		214BN5021			西根寺田		八幡平市西根寺田第25地割		2024年度							
横断 測線 番号	急傾斜地の下端に隣接する土地								急傾斜地内							
	土石等の移動の高さと力の大きさ				土石等の堆積高さと力の大きさ				土石等の移動の高さと力の大きさ				土石等の堆積高さと力の大きさ			
	区分	高さ (m)	下端からの距離 (m)	力の大きさ (kN/m <sup>2</sup> )	区分	下端からの水平 距離(m)	高さ (m)	力の大きさ (kN/m <sup>2</sup> )	区分	高さ (m)	上端からの比高 (m)	力の大きさ (kN/m <sup>2</sup> )	区分	上端からの比高 (m)	高さ (m)	力の大きさ (kN/m <sup>2</sup> )
16	100kN/m <sup>2</sup> を超える	1.00	0.00 ~ 3.31	153.16	3mを超える	0.00 ~ 0.33	3.18	16.99	100kN/m <sup>2</sup> を超える	1.00	10.53 ~ 30.97	153.16	3mを超える	25.00 ~ 30.97	3.18	16.99
	それ以外	1.00	3.31 ~ 11.10	100.00	それ以外	0.33 ~ 11.10	3.00	16.05	それ以外	1.00	5.00 ~ 10.53	100.00	それ以外	5.00 ~ 25.00	3.00	16.05
17	100kN/m <sup>2</sup> を超える	1.00	0.00 ~ 2.99	147.47	3mを超える	0.00 ~ 0.03	3.02	16.14	100kN/m <sup>2</sup> を超える	1.00	10.54 ~ 27.05	147.47	3mを超える	25.00 ~ 27.05	3.02	16.14
	それ以外	1.00	2.99 ~ 10.77	100.00	それ以外	0.03 ~ 10.77	3.00	16.05	それ以外	1.00	5.00 ~ 10.54	100.00	それ以外	5.00 ~ 25.00	3.00	16.05
18	100kN/m <sup>2</sup> を超える	1.00	0.00 ~ 2.51	139.41	3mを超える	0.00 ~ 0.78	3.33	17.82	100kN/m <sup>2</sup> を超える	1.00	11.62 ~ 40.00	139.41	3mを超える	40.00 ~ 40.00	3.33	17.82
	それ以外	1.00	2.51 ~ 10.30	100.00	それ以外	0.78 ~ 10.30	3.00	16.05	それ以外	1.00	5.00 ~ 11.62	100.00	それ以外	5.00 ~ 40.00	3.00	16.05
19	100kN/m <sup>2</sup> を超える	1.00	0.00 ~ 3.20	151.14	3mを超える	0.00 ~ 0.16	3.08	16.49	100kN/m <sup>2</sup> を超える	1.00	10.59 ~ 32.74	151.14	3mを超える	30.00 ~ 32.74	3.08	16.49
	それ以外	1.00	3.20 ~ 10.98	100.00	それ以外	0.16 ~ 10.98	3.00	16.05	それ以外	1.00	5.00 ~ 10.59	100.00	それ以外	5.00 ~ 30.00	3.00	16.05
20	100kN/m <sup>2</sup> を超える	1.00	0.00 ~ 3.34	153.69	3mを超える	0.00 ~ 0.32	3.17	16.96	100kN/m <sup>2</sup> を超える	1.00	10.53 ~ 31.76	153.69	3mを超える	25.00 ~ 31.76	3.17	16.96
	それ以外	1.00	3.34 ~ 11.13	100.00	それ以外	0.32 ~ 11.13	3.00	16.05	それ以外	1.00	5.00 ~ 10.53	100.00	それ以外	5.00 ~ 25.00	3.00	16.05
	100kN/m <sup>2</sup> を超える		~		3mを超える	~			100kN/m <sup>2</sup> を超える		~		3mを超える	~		
	それ以外		~		それ以外	~			それ以外		~		それ以外	~		
	100kN/m <sup>2</sup> を超える		~		3mを超える	~			100kN/m <sup>2</sup> を超える		~		3mを超える	~		
	それ以外		~		それ以外	~			それ以外		~		それ以外	~		
	100kN/m <sup>2</sup> を超える		~		3mを超える	~			100kN/m <sup>2</sup> を超える		~		3mを超える	~		
	それ以外		~		それ以外	~			それ以外		~		それ以外	~		
	100kN/m <sup>2</sup> を超える		~		3mを超える	~			100kN/m <sup>2</sup> を超える		~		3mを超える	~		
	それ以外		~		それ以外	~			それ以外		~		それ以外	~		
	100kN/m <sup>2</sup> を超える		~		3mを超える	~			100kN/m <sup>2</sup> を超える		~		3mを超える	~		
	それ以外		~		それ以外	~			それ以外		~		それ以外	~		
	100kN/m <sup>2</sup> を超える		~		3mを超える	~			100kN/m <sup>2</sup> を超える		~		3mを超える	~		
	それ以外		~		それ以外	~			それ以外		~		それ以外	~		
	100kN/m <sup>2</sup> を超える		~		3mを超える	~			100kN/m <sup>2</sup> を超える		~		3mを超える	~		
	それ以外		~		それ以外	~			それ以外		~		それ以外	~		