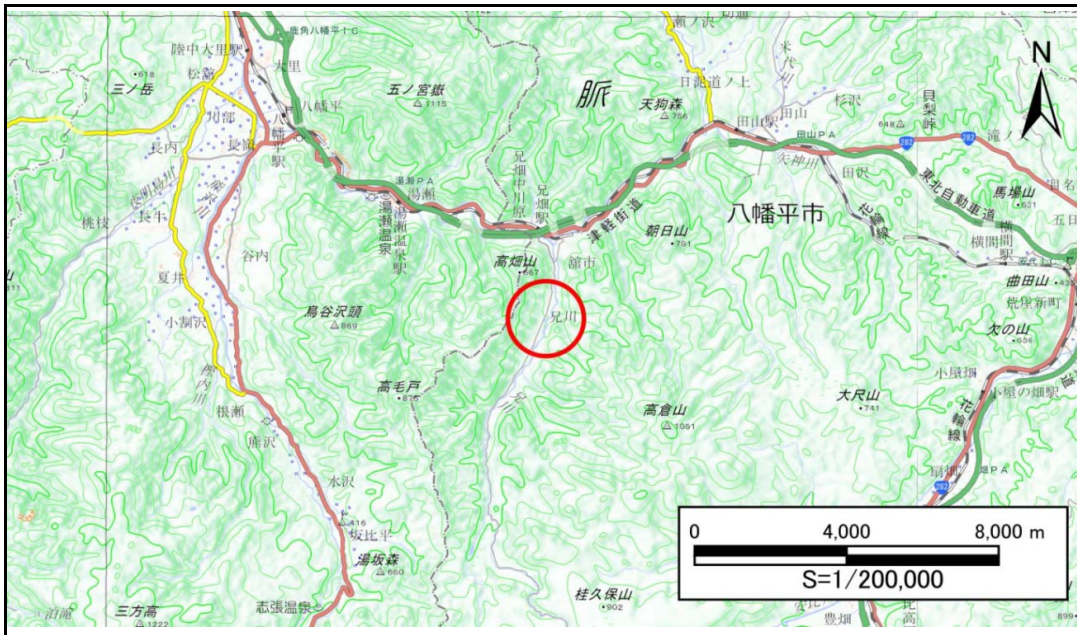


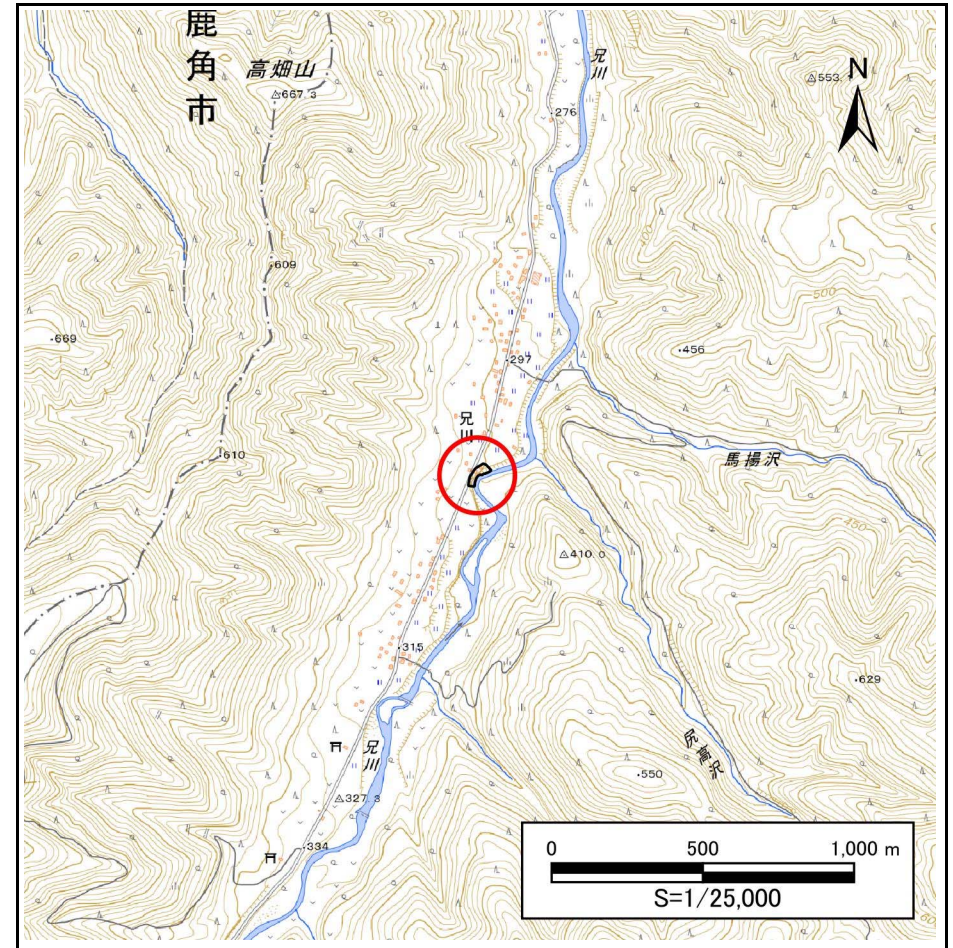
土砂災害防止に関する基礎調査(急傾斜地の崩壊)

表紙 概況、位置図

自然現象の種類	急傾斜地の崩壊
箇所番号	214BN5017
箇所名	兄川
所在地	八幡平市兄川
調査機関	盛岡広域振興局土木部岩手土木センター



位置図(S=1:200,000)



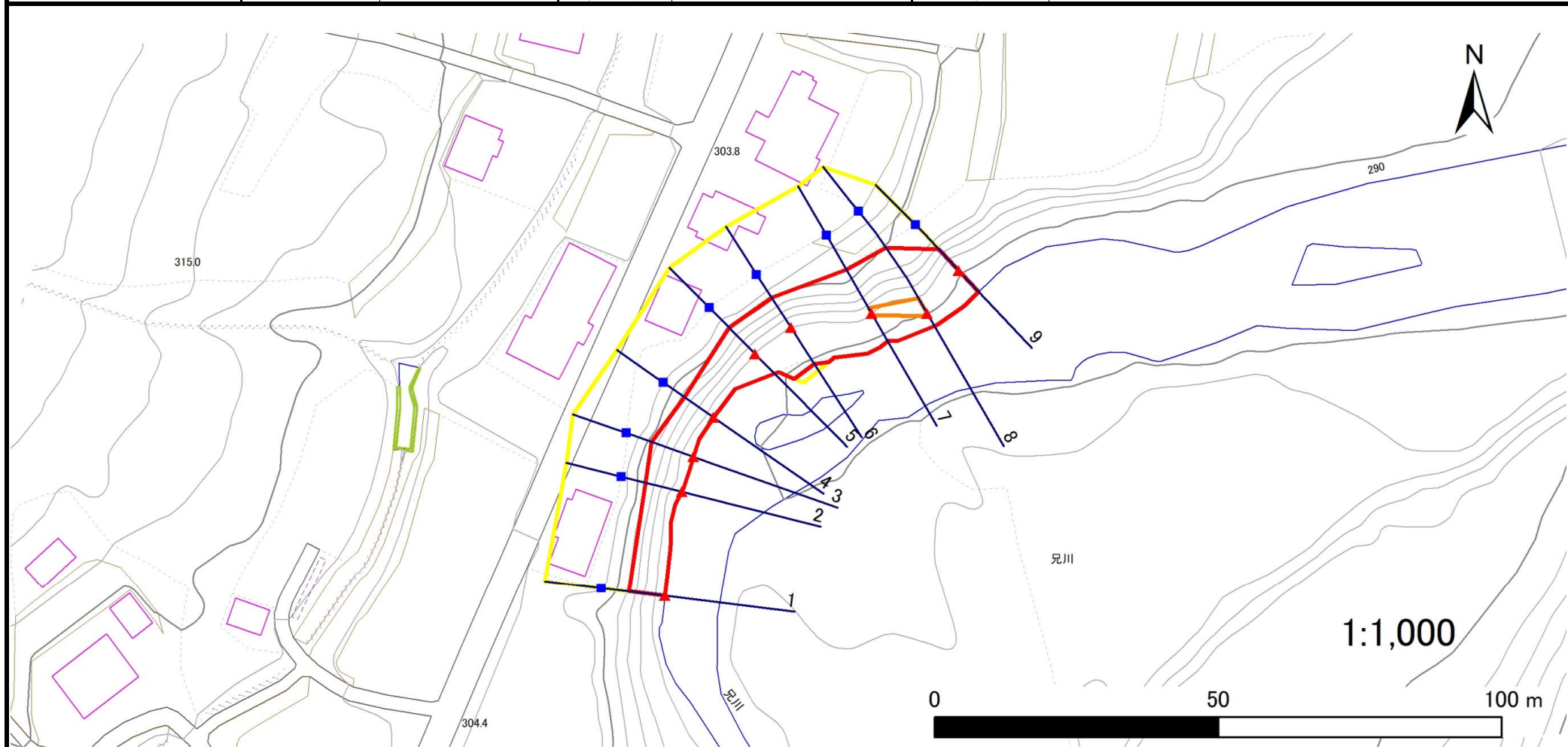
概況図(S=1:25,000)

急傾斜地の崩壊区域調書

様式3-1 危害のおそれのある土地、著しい危害のおそれのある土地の設定図

調査年度 2024年度

急傾斜地の位置 箇所番号 214BN5017 箇所名 兄川 所在地 八幡平市兄川



- | | | | | |
|-----------|--|--|--|--|
| 凡例 | ■ 上端 | — 横断測線 | 危害のおそれのある土地の区域 | 土石等の移動による力が100kN/m ² を超える範囲 |
| | ▲ 下端 | | 著しい危害のおそれのある土地の区域 | 土石等の堆積高が3mを超える範囲 |

急傾斜地の崩壊区域調書

様式3-2 建築物に作用すると想定される衝撃に関する事項(1/1)

調査年度 2024年度

急傾斜地の位置		箇所番号			箇所名				所在地							
		214BN5017			兎川				八幡平市兎川							
横断 測線 番号	急傾斜地の下端に隣接する土地								急傾斜地内							
	土石等の移動の高さと力の大きさ				土石等の堆積高さと力の大きさ				土石等の移動の高さと力の大きさ				土石等の堆積高さと力の大きさ			
	区分	高さ (m)	下端からの距離 (m)	力の大きさ (kN/m ²)	区分	下端からの水平 距離(m)	高さ (m)	力の大きさ (kN/m ²)	区分	高さ (m)	上端からの比高 (m)	力の大きさ (kN/m ²)	区分	上端からの比高 (m)	高さ (m)	力の大きさ (kN/m ²)
1	100kN/m ² を超える	—	— ~ —	—	3mを超える	— ~ —	—	—	100kN/m ² を超える	—	— ~ —	—	3mを超える	— ~ —	—	—
	それ以外	1.00	0.00 ~ 7.69	98.55	それ以外	0.00 ~ 7.69	2.45	13.12	それ以外	1.00	5.00 ~ 11.50	98.55	それ以外	5.00 ~ 11.50	2.45	13.12
2	100kN/m ² を超える	—	— ~ —	—	3mを超える	— ~ —	—	—	100kN/m ² を超える	—	— ~ —	—	3mを超える	— ~ —	—	—
	それ以外	1.00	0.00 ~ 7.59	97.23	それ以外	0.00 ~ 7.59	2.58	13.80	それ以外	1.00	5.00 ~ 12.63	97.23	それ以外	5.00 ~ 12.63	2.58	13.80
3	100kN/m ² を超える	1.00	0.00 ~ 0.36	105.31	3mを超える	— ~ —	—	—	100kN/m ² を超える	1.00	12.34 ~ 13.47	105.31	3mを超える	— ~ —	—	—
	それ以外	1.00	0.36 ~ 8.14	100.00	それ以外	0.00 ~ 8.14	2.51	13.42	それ以外	1.00	5.00 ~ 12.34	100.00	それ以外	5.00 ~ 13.47	2.51	13.42
4	100kN/m ² を超える	—	— ~ —	—	3mを超える	— ~ —	—	—	100kN/m ² を超える	—	— ~ —	—	3mを超える	— ~ —	—	—
	それ以外	1.00	0.00 ~ 7.50	95.80	それ以外	0.00 ~ 7.50	2.54	13.58	それ以外	1.00	5.00 ~ 11.83	95.80	それ以外	5.00 ~ 11.83	2.54	13.58
5	100kN/m ² を超える	—	— ~ —	—	3mを超える	— ~ —	—	—	100kN/m ² を超える	—	— ~ —	—	3mを超える	— ~ —	—	—
	それ以外	1.00	0.00 ~ 7.73	99.22	それ以外	0.00 ~ 7.73	2.44	13.07	それ以外	1.00	5.00 ~ 11.53	99.22	それ以外	5.00 ~ 11.53	2.44	13.07
6	100kN/m ² を超える	—	— ~ —	—	3mを超える	— ~ —	—	—	100kN/m ² を超える	—	— ~ —	—	3mを超える	— ~ —	—	—
	それ以外	1.00	0.00 ~ 7.65	97.96	それ以外	0.00 ~ 7.65	2.47	13.21	それ以外	1.00	5.00 ~ 11.53	97.96	それ以外	5.00 ~ 11.53	2.47	13.21
7	100kN/m ² を超える	1.00	0.00 ~ 0.29	104.32	3mを超える	— ~ —	—	—	100kN/m ² を超える	1.00	10.63 ~ 11.46	104.32	3mを超える	— ~ —	—	—
	それ以外	1.00	0.29 ~ 8.08	100.00	それ以外	0.00 ~ 8.08	2.12	11.34	それ以外	1.00	5.00 ~ 10.63	100.00	それ以外	5.00 ~ 11.46	2.12	11.34
8	100kN/m ² を超える	1.00	0.00 ~ 0.52	107.77	3mを超える	— ~ —	—	—	100kN/m ² を超える	1.00	11.58 ~ 13.53	107.77	3mを超える	— ~ —	—	—
	それ以外	1.00	0.52 ~ 8.31	100.00	それ以外	0.00 ~ 8.31	1.99	10.66	それ以外	1.00	5.00 ~ 11.58	100.00	それ以外	5.00 ~ 13.53	1.99	10.66
9	100kN/m ² を超える	—	— ~ —	—	3mを超える	— ~ —	—	—	100kN/m ² を超える	—	— ~ —	—	3mを超える	— ~ —	—	—
	それ以外	1.00	0.00 ~ 7.25	92.34	それ以外	0.00 ~ 7.25	1.84	9.86	それ以外	1.00	5.00 ~ 9.40	92.34	それ以外	5.00 ~ 9.40	1.84	9.86
	100kN/m ² を超える		~		3mを超える	~			100kN/m ² を超える		~		3mを超える	~		
	それ以外		~		それ以外	~			それ以外		~		それ以外	~		
	100kN/m ² を超える		~		3mを超える	~			100kN/m ² を超える		~		3mを超える	~		
	それ以外		~		それ以外	~			それ以外		~		それ以外	~		
	100kN/m ² を超える		~		3mを超える	~			100kN/m ² を超える		~		3mを超える	~		
	それ以外		~		それ以外	~			それ以外		~		それ以外	~		
	100kN/m ² を超える		~		3mを超える	~			100kN/m ² を超える		~		3mを超える	~		
	それ以外		~		それ以外	~			それ以外		~		それ以外	~		
	100kN/m ² を超える		~		3mを超える	~			100kN/m ² を超える		~		3mを超える	~		
	それ以外		~		それ以外	~			それ以外		~		それ以外	~		