

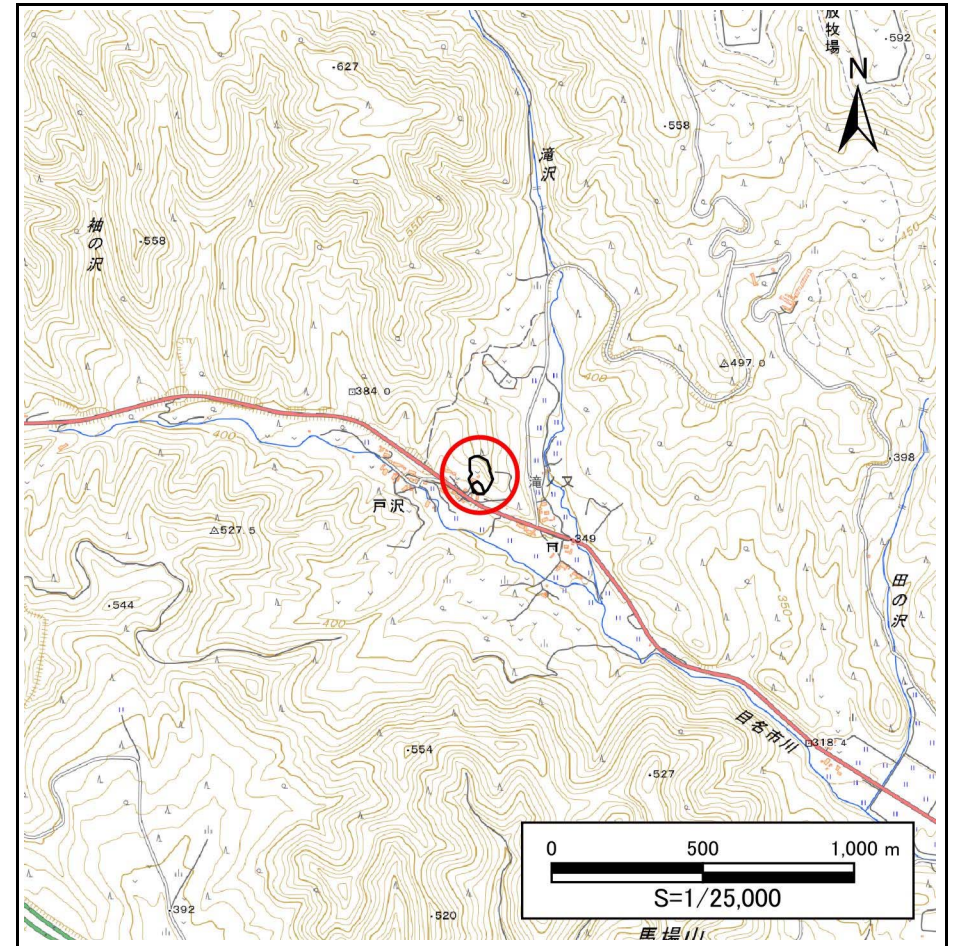
土砂災害防止に関する基礎調査(急傾斜地の崩壊)

表紙 概況、位置図

自然現象の種類	急傾斜地の崩壊
箇所番号	214BN5010
箇所名	戸沢B
所在地	八幡平市戸沢
調査機関	盛岡広域振興局土木部岩手土木センター



位置図(S=1:200,000)



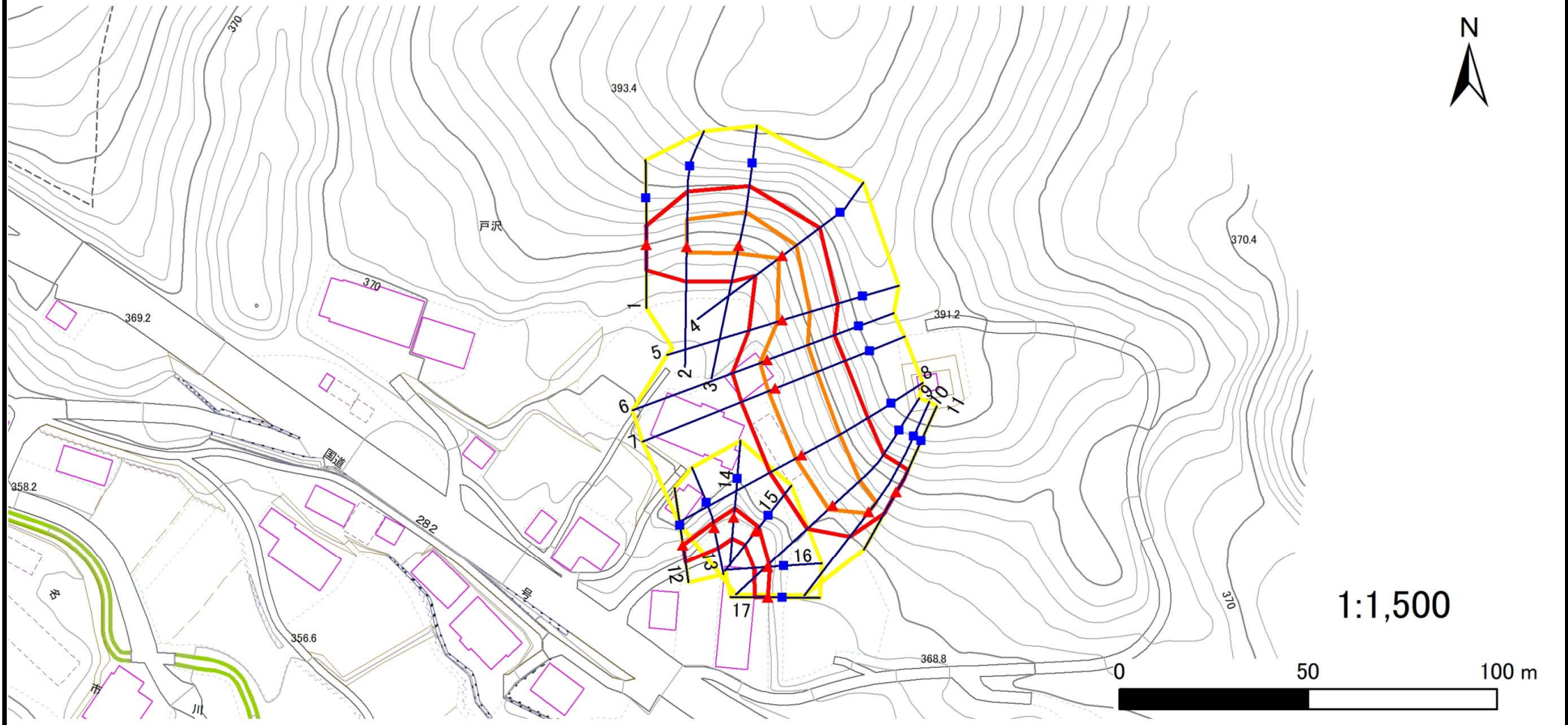
概況図(S=1:25,000)

急傾斜地の崩壊区域調書

様式3-1 危害のおそれのある土地、著しい危害のおそれのある土地の設定図(1/3)

調査年度 2024年度

急傾斜地の位置 箇所番号 214BN5010 箇所名 戸沢B 所在地 八幡平市戸沢



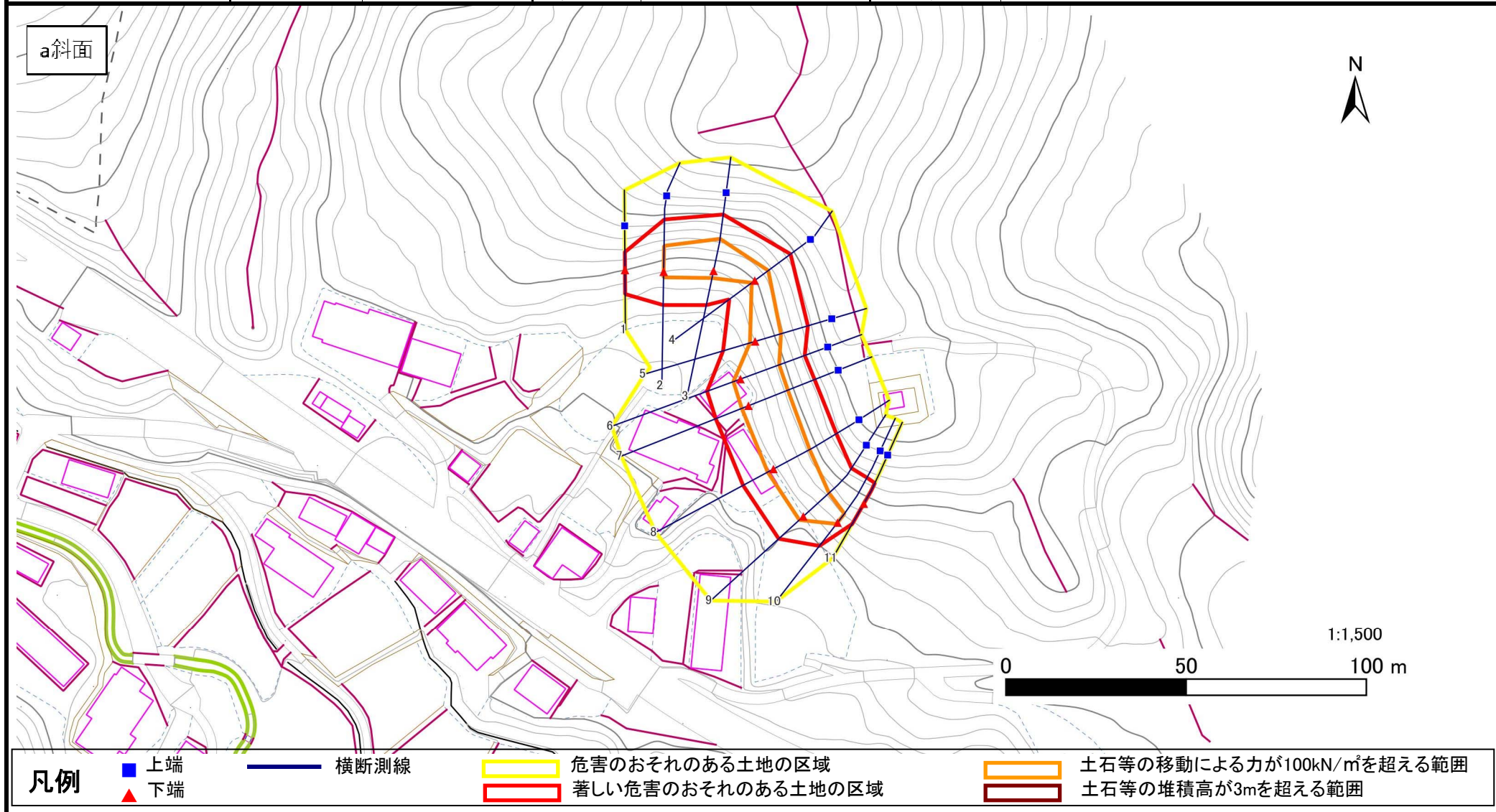
凡例	■ 上端	— 横断測線	■ 危害のおそれのある土地の区域	■ 土石等の移動による力が100kN/m ² を超える範囲
	▲ 下端		■ 著しい危害のおそれのある土地の区域	■ 土石等の堆積高が3mを超える範囲

急傾斜地の崩壊区域調査

様式3-1 危害のおそれのある土地、著しい危害のおそれのある土地の設定図(2/3)

調査年度 2024年度

急傾斜地の位置 箇所番号 214BN5010 箇所名 戸沢B 所在地 八幡平市戸沢



急傾斜地の崩壊区域調査

様式3-1 危害のおそれのある土地、著しい危害のおそれのある土地の設定図(3/3)

調査年度 2024年度

急傾斜地の位置 箇所番号 214BN5010 箇所名 戸沢B 所在地 八幡平市戸沢



- 凡例**
- 上端
 - ▲ 下端
 - 横断測線
 - 危害のおそれのある土地の区域
 - 著しい危害のおそれのある土地の区域
 - 土石等の移動による力が100kN/m²を超える範囲
 - 土石等の堆積高が3mを超える範囲

急傾斜地の崩壊区域調書

様式3-2 建築物に作用すると想定される衝撃に関する事項(1/2)

調査年度 2024年度

急傾斜地の位置		箇所番号		214BN5010		箇所名		戸沢B		所在地		八幡平市戸沢				
横断 測線 番号	急傾斜地の下端に隣接する土地								急傾斜地内							
	土石等の移動の高さと力の大きさ				土石等の堆積高さと力の大きさ				土石等の移動の高さと力の大きさ				土石等の堆積高さと力の大きさ			
	区分	高さ (m)	下端からの距離 (m)	力の大きさ (kN/m ²)	区分	下端からの水平 距離(m)	高さ (m)	力の大きさ (kN/m ²)	区分	高さ (m)	上端からの比高 (m)	力の大きさ (kN/m ²)	区分	上端からの比高 (m)	高さ (m)	力の大きさ (kN/m ²)
1	100kN/m ² を超える	—	— ~ —	—	3mを超える	— ~ —	—	—	100kN/m ² を超える	—	— ~ —	—	3mを超える	— ~ —	—	—
	それ以外	1.00	0.00 ~ 6.78	85.66	それ以外	0.00 ~ 0.00	1.68	8.97	それ以外	1.00	5.00 ~ 8.40	85.66	それ以外	5.00 ~ 8.40	1.68	8.97
2	100kN/m ² を超える	1.00	0.00 ~ 1.57	123.92	3mを超える	— ~ —	—	—	100kN/m ² を超える	1.00	10.55 ~ 16.00	123.92	3mを超える	— ~ —	—	—
	それ以外	1.00	1.57 ~ 9.35	100.00	それ以外	0.00 ~ 9.35	2.34	12.54	それ以外	1.00	5.00 ~ 10.55	100.00	それ以外	5.00 ~ 16.00	2.34	12.54
3	100kN/m ² を超える	1.00	0.00 ~ 2.02	131.21	3mを超える	— ~ —	—	—	100kN/m ² を超える	1.00	10.56 ~ 18.00	131.21	3mを超える	— ~ —	—	—
	それ以外	1.00	2.02 ~ 9.80	100.00	それ以外	0.00 ~ 9.80	2.42	12.94	それ以外	1.00	5.00 ~ 10.56	100.00	それ以外	5.00 ~ 18.00	2.42	12.94
4	100kN/m ² を超える	1.00	0.00 ~ 1.06	115.93	3mを超える	— ~ —	—	—	100kN/m ² を超える	1.00	10.60 ~ 14.00	115.93	3mを超える	— ~ —	—	—
	それ以外	1.00	1.06 ~ 8.84	100.00	それ以外	0.00 ~ 8.84	2.13	11.39	それ以外	1.00	5.00 ~ 10.60	100.00	それ以外	5.00 ~ 14.00	2.13	11.39
5	100kN/m ² を超える	1.00	0.00 ~ 1.51	123.01	3mを超える	— ~ —	—	—	100kN/m ² を超える	1.00	10.62 ~ 16.01	123.01	3mを超える	— ~ —	—	—
	それ以外	1.00	1.51 ~ 9.29	100.00	それ以外	0.00 ~ 9.29	2.31	12.34	それ以外	1.00	5.00 ~ 10.62	100.00	それ以外	5.00 ~ 16.01	2.31	12.34
6	100kN/m ² を超える	1.00	0.00 ~ 2.09	132.31	3mを超える	— ~ —	—	—	100kN/m ² を超える	1.00	10.57 ~ 19.02	132.31	3mを超える	— ~ —	—	—
	それ以外	1.00	2.09 ~ 9.87	100.00	それ以外	0.00 ~ 9.87	2.33	12.45	それ以外	1.00	5.00 ~ 10.57	100.00	それ以外	5.00 ~ 19.02	2.33	12.45
7	100kN/m ² を超える	1.00	0.00 ~ 2.00	130.89	3mを超える	— ~ —	—	—	100kN/m ² を超える	1.00	10.67 ~ 19.02	130.89	3mを超える	— ~ —	—	—
	それ以外	1.00	2.00 ~ 9.78	100.00	それ以外	0.00 ~ 9.78	2.29	12.26	それ以外	1.00	5.00 ~ 10.67	100.00	それ以外	5.00 ~ 19.02	2.29	12.26
8	100kN/m ² を超える	1.00	0.00 ~ 1.80	127.69	3mを超える	— ~ —	—	—	100kN/m ² を超える	1.00	10.87 ~ 18.62	127.69	3mを超える	— ~ —	—	—
	それ以外	1.00	1.80 ~ 9.59	100.00	それ以外	0.00 ~ 9.59	2.25	12.02	それ以外	1.00	5.00 ~ 10.87	100.00	それ以外	5.00 ~ 18.62	2.25	12.02
9	100kN/m ² を超える	1.00	0.00 ~ 1.48	122.55	3mを超える	— ~ —	—	—	100kN/m ² を超える	1.00	11.13 ~ 17.45	122.55	3mを超える	— ~ —	—	—
	それ以外	1.00	1.48 ~ 9.27	100.00	それ以外	0.00 ~ 9.27	2.21	11.82	それ以外	1.00	5.00 ~ 11.13	100.00	それ以外	5.00 ~ 17.45	2.21	11.82
10	100kN/m ² を超える	1.00	0.00 ~ 0.46	106.84	3mを超える	— ~ —	—	—	100kN/m ² を超える	1.00	12.11 ~ 14.00	106.84	3mを超える	— ~ —	—	—
	それ以外	1.00	0.46 ~ 8.25	100.00	それ以外	0.00 ~ 8.25	1.96	10.48	それ以外	1.00	5.00 ~ 12.11	100.00	それ以外	5.00 ~ 14.00	1.96	10.48
11	100kN/m ² を超える	—	— ~ —	—	3mを超える	— ~ —	—	—	100kN/m ² を超える	—	— ~ —	—	3mを超える	— ~ —	—	—
	それ以外	1.00	0.00 ~ 6.56	82.66	それ以外	0.00 ~ 0.00	1.57	8.38	それ以外	1.00	5.00 ~ 8.80	82.66	それ以外	5.00 ~ 8.80	1.57	8.38
12	100kN/m ² を超える	—	— ~ —	—	3mを超える	— ~ —	—	—	100kN/m ² を超える	—	— ~ —	—	3mを超える	— ~ —	—	—
	それ以外	1.00	0.00 ~ 4.52	56.37	それ以外	0.00 ~ 4.52	1.91	10.23	それ以外	1.00	5.00 ~ 5.00	56.37	それ以外	5.00 ~ 5.00	1.91	10.23
13	100kN/m ² を超える	—	— ~ —	—	3mを超える	— ~ —	—	—	100kN/m ² を超える	—	— ~ —	—	3mを超える	— ~ —	—	—
	それ以外	1.00	0.00 ~ 5.50	68.70	それ以外	0.00 ~ 5.50	1.88	10.05	それ以外	1.00	5.00 ~ 6.30	68.70	それ以外	5.00 ~ 6.30	1.88	10.05
14	100kN/m ² を超える	—	— ~ —	—	3mを超える	— ~ —	—	—	100kN/m ² を超える	—	— ~ —	—	3mを超える	— ~ —	—	—
	それ以外	1.00	0.00 ~ 5.64	70.48	それ以外	0.00 ~ 0.00	1.62	8.66	それ以外	1.00	5.00 ~ 6.50	70.48	それ以外	5.00 ~ 6.50	1.62	8.66
15	100kN/m ² を超える	—	— ~ —	—	3mを超える	— ~ —	—	—	100kN/m ² を超える	—	— ~ —	—	3mを超える	— ~ —	—	—
	それ以外	1.00	0.00 ~ 4.71	58.68	それ以外	0.00 ~ 4.71	2.16	11.56	それ以外	1.00	5.00 ~ 6.70	58.68	それ以外	5.00 ~ 6.70	2.16	11.56

急傾斜地の崩壊区域調書

様式3-2 建築物に作用すると想定される衝撃に関する事項(2/2)

調査年度 2024年度

急傾斜地の位置		箇所番号			箇所名		戸沢B		所在地		八幡平市戸沢					
横断 測線 番号	急傾斜地の下端に隣接する土地								急傾斜地内							
	土石等の移動の高さと力の大きさ				土石等の堆積高さとの大きさ				土石等の移動の高さと力の大きさ				土石等の堆積高さとの大きさ			
	区分	高さ (m)	下端からの距離 (m)	力の大きさ (kN/m ²)	区分	下端からの水平 距離(m)	高さ (m)	力の大きさ (kN/m ²)	区分	高さ (m)	上端からの比高 (m)	力の大きさ (kN/m ²)	区分	上端からの比高 (m)	高さ (m)	力の大きさ (kN/m ²)
16	100kN/m ² を超える	—	— ~ —	—	3mを超える	— ~ —	—	—	100kN/m ² を超える	—	— ~ —	—	3mを超える	— ~ —	—	—
	それ以外	1.00	0.00 ~ 3.77	47.45	それ以外	0.00 ~ 3.77	2.24	11.99	それ以外	1.00	5.00 ~ 5.70	47.45	それ以外	5.00 ~ 5.70	2.24	11.99
17	100kN/m ² を超える	—	— ~ —	—	3mを超える	— ~ —	—	—	100kN/m ² を超える	—	— ~ —	—	3mを超える	— ~ —	—	—
	それ以外	1.00	0.00 ~ 3.46	43.84	それ以外	0.00 ~ 3.46	2.21	11.85	それ以外	1.00	5.00 ~ 5.00	43.84	それ以外	5.00 ~ 5.00	2.21	11.85
	100kN/m ² を超える		~		3mを超える	~			100kN/m ² を超える		~		3mを超える	~		
	それ以外		~		それ以外	~			それ以外		~		それ以外	~		
	100kN/m ² を超える		~		3mを超える	~			100kN/m ² を超える		~		3mを超える	~		
	それ以外		~		それ以外	~			それ以外		~		それ以外	~		
	100kN/m ² を超える		~		3mを超える	~			100kN/m ² を超える		~		3mを超える	~		
	それ以外		~		それ以外	~			それ以外		~		それ以外	~		
	100kN/m ² を超える		~		3mを超える	~			100kN/m ² を超える		~		3mを超える	~		
	それ以外		~		それ以外	~			それ以外		~		それ以外	~		
	100kN/m ² を超える		~		3mを超える	~			100kN/m ² を超える		~		3mを超える	~		
	それ以外		~		それ以外	~			それ以外		~		それ以外	~		
	100kN/m ² を超える		~		3mを超える	~			100kN/m ² を超える		~		3mを超える	~		
	それ以外		~		それ以外	~			それ以外		~		それ以外	~		
	100kN/m ² を超える		~		3mを超える	~			100kN/m ² を超える		~		3mを超える	~		
	それ以外		~		それ以外	~			それ以外		~		それ以外	~		
	100kN/m ² を超える		~		3mを超える	~			100kN/m ² を超える		~		3mを超える	~		
	それ以外		~		それ以外	~			それ以外		~		それ以外	~		
	100kN/m ² を超える		~		3mを超える	~			100kN/m ² を超える		~		3mを超える	~		
	それ以外		~		それ以外	~			それ以外		~		それ以外	~		