

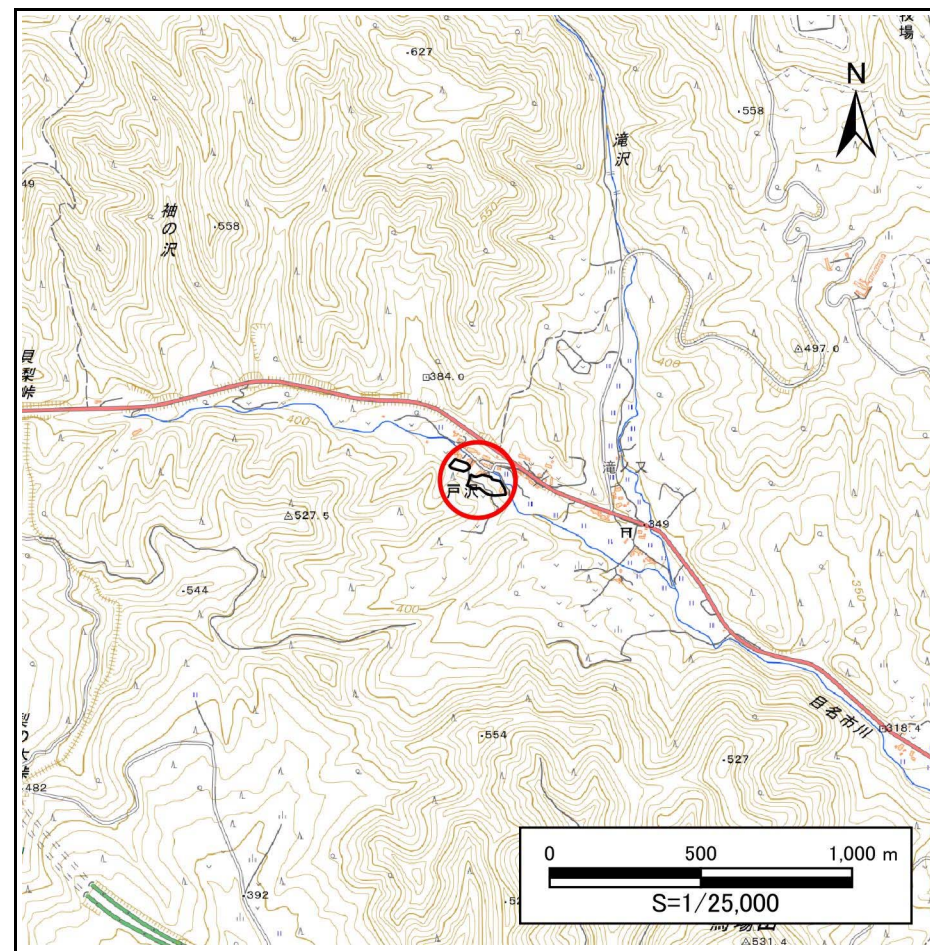
土砂災害防止に関する基礎調査(急傾斜地の崩壊)

表紙 概況、位置図

自然現象の種類	急傾斜地の崩壊
箇所番号	214BN5009
箇所名	戸沢A
所在地	八幡平市戸沢
調査機関	盛岡広域振興局土木部岩手土木センター



位置図(S=1:200,000)



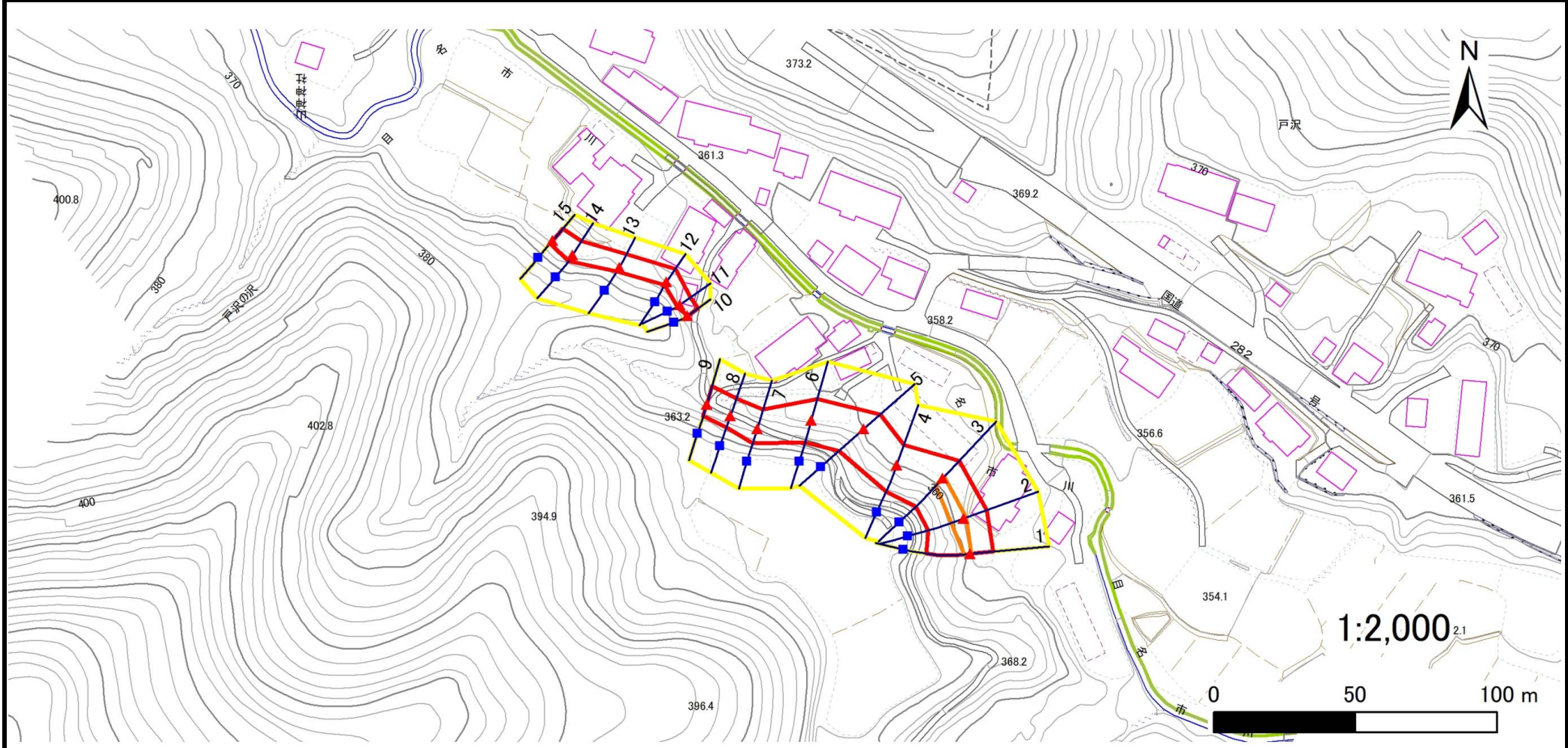
概況図(S=1:25,000)

急傾斜地の崩壊区域調書

様式3-1 危害のおそれのある土地、著しい危害のおそれのある土地の設定図(1/3)

調査年度 2024年度

急傾斜地の位置 箇所番号 214BN5009 箇所名 戸沢A 所在地 八幡平市戸沢



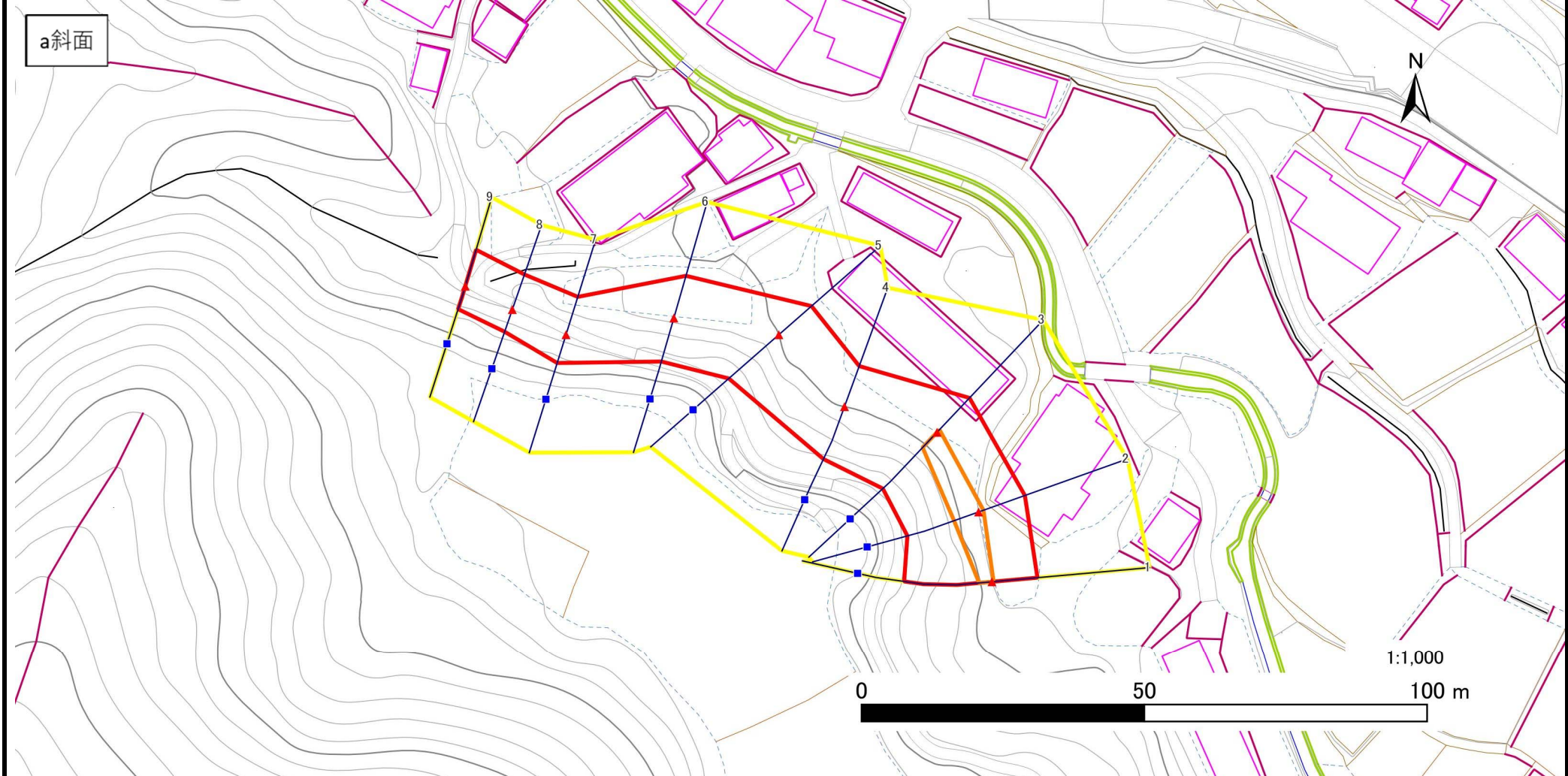
凡例		凡例		凡例	
■ 上端	— 横断測線	■ 危険のおそれのある土地の区域	■ 土石等の移動による力が100kN/m ² を超える範囲	■ 著しい危険のおそれのある土地の区域	■ 土石等の堆積高が3mを超える範囲
▲ 下端					

急傾斜地の崩壊区域調査

様式3-1 危害のおそれのある土地、著しい危害のおそれのある土地の設定図(2/3)

調査年度 2024年度

急傾斜地の位置 箇所番号 214BN5009 箇所名 戸沢A 所在地 八幡平市戸沢



a斜面



1:1,000



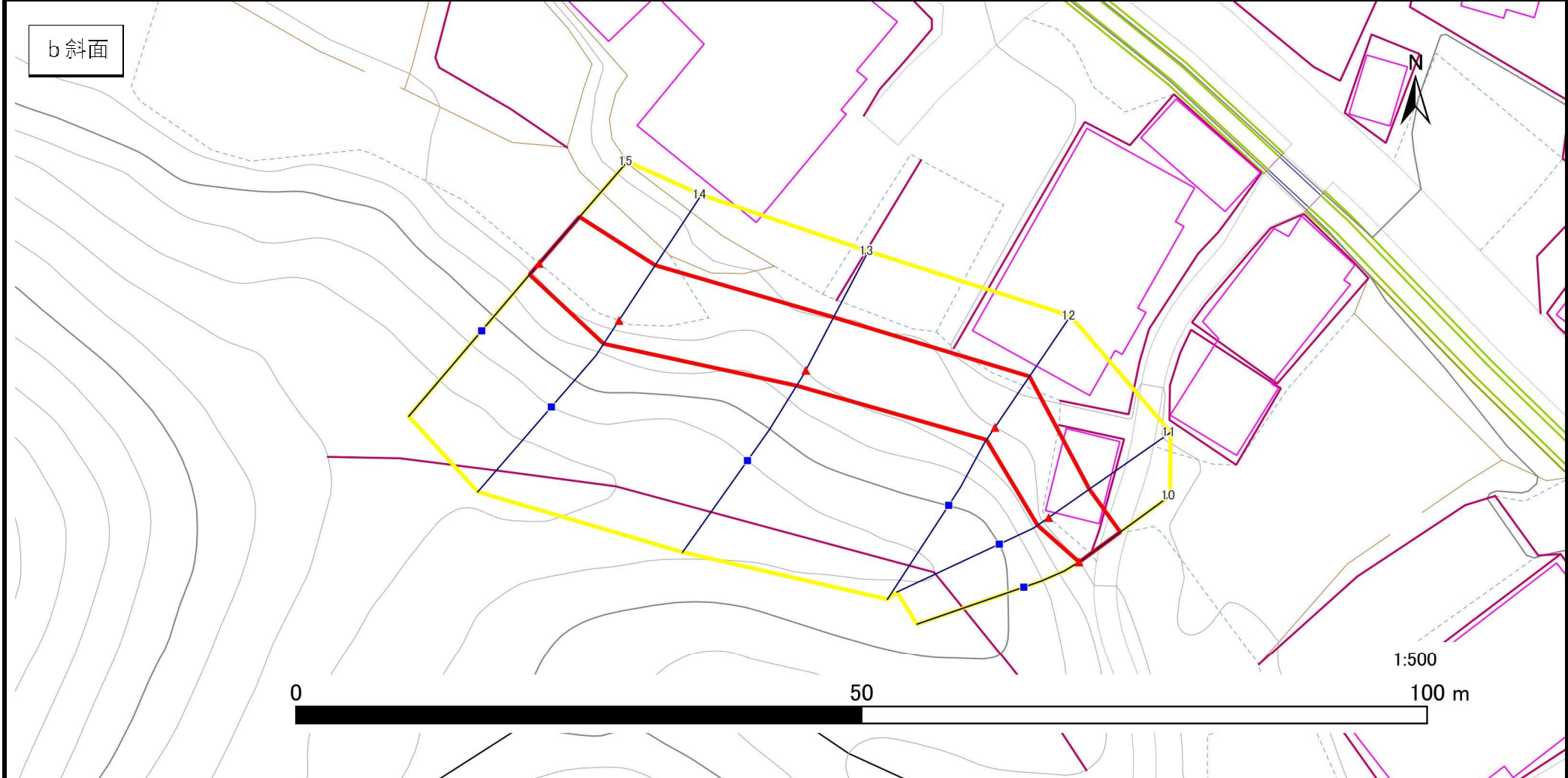
凡例	■ 上端	— 横断測線	▭ 危害のおそれのある土地の区域	▭ 土石等の移動による力が100kN/m ² を超える範囲
	▲ 下端		▭ 著しい危害のおそれのある土地の区域	▭ 土石等の堆積高が3mを超える範囲

急傾斜地の崩壊区域調書

様式3-1 危害のおそれのある土地、著しい危害のおそれのある土地の設定図(3/3)

調査年度 2024年度

急傾斜地の位置 箇所番号 214BN5009 箇所名 戸沢A 所在地 八幡平市戸沢



凡例

- 上端
- ▲ 下端
- 横断測線
- 危害のおそれのある土地の区域
- 土石等の移動による力が $100\text{kN}/\text{m}^2$ を超える範囲
- 著しい危害のおそれのある土地の区域
- 土石等の堆積高が 3m を超える範囲

急傾斜地の崩壊区域調書

様式3-2 建築物に作用すると想定される衝撃に関する事項(1/1)

調査年度 2024年度

急傾斜地の位置		箇所番号			箇所名				所在地							
		214BN5009			戸沢A				八幡平市戸沢							
横断 測線 番号	急傾斜地の下端に隣接する土地								急傾斜地内							
	土石等の移動の高さと力の大きさ				土石等の堆積高さと力の大きさ				土石等の移動の高さと力の大きさ				土石等の堆積高さと力の大きさ			
	区分	高さ (m)	下端からの距離 (m)	力の大きさ (kN/m ²)	区分	下端からの水平 距離(m)	高さ (m)	力の大きさ (kN/m ²)	区分	高さ (m)	上端からの比高 (m)	力の大きさ (kN/m ²)	区分	上端からの比高 (m)	高さ (m)	力の大きさ (kN/m ²)
1	100kN/m ² を超える	1.00	0.00 ~ 0.30	104.38	3mを超える	— ~ —	—	—	100kN/m ² を超える	1.00	12.69 ~ 14.00	104.38	3mを超える	— ~ —	—	—
	それ以外	1.00	0.30 ~ 8.08	100.00	それ以外	0.00 ~ 8.08	1.93	10.33	それ以外	1.00	5.00 ~ 12.69	100.00	それ以外	5.00 ~ 14.00	1.93	10.33
2	100kN/m ² を超える	1.00	0.00 ~ 0.91	113.71	3mを超える	— ~ —	—	—	100kN/m ² を超える	1.00	10.88 ~ 14.00	113.71	3mを超える	— ~ —	—	—
	それ以外	1.00	0.91 ~ 8.70	100.00	それ以外	0.00 ~ 8.70	2.07	11.06	それ以外	1.00	5.00 ~ 10.88	100.00	それ以外	5.00 ~ 14.00	2.07	11.06
3	100kN/m ² を超える	1.00	0.00 ~ 0.64	109.49	3mを超える	— ~ —	—	—	100kN/m ² を超える	1.00	11.42 ~ 13.77	109.49	3mを超える	— ~ —	—	—
	それ以外	1.00	0.64 ~ 8.42	100.00	それ以外	0.00 ~ 8.42	2.01	10.73	それ以外	1.00	5.00 ~ 11.42	100.00	それ以外	5.00 ~ 13.77	2.01	10.73
4	100kN/m ² を超える	—	— ~ —	—	3mを超える	— ~ —	—	—	100kN/m ² を超える	—	— ~ —	—	3mを超える	— ~ —	—	—
	それ以外	1.00	0.00 ~ 7.72	99.06	それ以外	0.00 ~ 7.72	2.00	10.69	それ以外	1.00	5.00 ~ 11.31	99.06	それ以外	5.00 ~ 11.31	2.00	10.69
5	100kN/m ² を超える	—	— ~ —	—	3mを超える	— ~ —	—	—	100kN/m ² を超える	—	— ~ —	—	3mを超える	— ~ —	—	—
	それ以外	1.00	0.00 ~ 7.72	99.06	それ以外	0.00 ~ 7.72	1.95	10.44	それ以外	1.00	5.00 ~ 12.00	99.06	それ以外	5.00 ~ 12.00	1.95	10.44
6	100kN/m ² を超える	1.00	0.00 ~ 0.06	100.85	3mを超える	— ~ —	—	—	100kN/m ² を超える	1.00	10.64 ~ 10.80	100.85	3mを超える	— ~ —	—	—
	それ以外	1.00	0.06 ~ 7.84	100.00	それ以外	0.00 ~ 7.84	2.12	11.32	それ以外	1.00	5.00 ~ 10.64	100.00	それ以外	5.00 ~ 10.80	2.12	11.32
7	100kN/m ² を超える	—	— ~ —	—	3mを超える	— ~ —	—	—	100kN/m ² を超える	—	— ~ —	—	3mを超える	— ~ —	—	—
	それ以外	1.00	0.00 ~ 7.09	89.97	それ以外	0.00 ~ 7.09	1.74	9.29	それ以外	1.00	5.00 ~ 8.90	89.97	それ以外	5.00 ~ 8.90	1.74	9.29
8	100kN/m ² を超える	—	— ~ —	—	3mを超える	— ~ —	—	—	100kN/m ² を超える	—	— ~ —	—	3mを超える	— ~ —	—	—
	それ以外	1.00	0.00 ~ 6.63	83.71	それ以外	0.00 ~ 0.00	1.71	9.17	それ以外	1.00	5.00 ~ 8.00	83.71	それ以外	5.00 ~ 8.00	1.71	9.17
9	100kN/m ² を超える	—	— ~ —	—	3mを超える	— ~ —	—	—	100kN/m ² を超える	—	— ~ —	—	3mを超える	— ~ —	—	—
	それ以外	1.00	0.00 ~ 6.80	86.02	それ以外	0.00 ~ 6.80	1.77	9.46	それ以外	1.00	5.00 ~ 8.30	86.02	それ以外	5.00 ~ 8.30	1.77	9.46
10	100kN/m ² を超える	—	— ~ —	—	3mを超える	— ~ —	—	—	100kN/m ² を超える	—	— ~ —	—	3mを超える	— ~ —	—	—
	それ以外	1.00	0.00 ~ 4.52	56.35	それ以外	0.00 ~ 4.52	1.91	10.23	それ以外	1.00	5.00 ~ 5.00	56.35	それ以外	5.00 ~ 5.00	1.91	10.23
11	100kN/m ² を超える	—	— ~ —	—	3mを超える	— ~ —	—	—	100kN/m ² を超える	—	— ~ —	—	3mを超える	— ~ —	—	—
	それ以外	1.00	0.00 ~ 4.39	54.83	それ以外	0.00 ~ 4.39	2.22	11.85	それ以外	1.00	5.00 ~ 6.60	54.83	それ以外	5.00 ~ 6.60	2.22	11.85
12	100kN/m ² を超える	—	— ~ —	—	3mを超える	— ~ —	—	—	100kN/m ² を超える	—	— ~ —	—	3mを超える	— ~ —	—	—
	それ以外	1.00	0.00 ~ 5.48	68.40	それ以外	0.00 ~ 5.48	1.74	9.32	それ以外	1.00	5.00 ~ 6.00	68.40	それ以外	5.00 ~ 6.00	1.74	9.32
13	100kN/m ² を超える	—	— ~ —	—	3mを超える	— ~ —	—	—	100kN/m ² を超える	—	— ~ —	—	3mを超える	— ~ —	—	—
	それ以外	1.00	0.00 ~ 5.34	66.61	それ以外	0.00 ~ 0.00	1.62	8.67	それ以外	1.00	5.00 ~ 6.00	66.61	それ以外	5.00 ~ 6.00	1.62	8.67
14	100kN/m ² を超える	—	— ~ —	—	3mを超える	— ~ —	—	—	100kN/m ² を超える	—	— ~ —	—	3mを超える	— ~ —	—	—
	それ以外	1.00	0.00 ~ 5.89	73.68	それ以外	0.00 ~ 0.00	1.68	9.00	それ以外	1.00	5.00 ~ 6.70	73.68	それ以外	5.00 ~ 6.70	1.68	9.00
15	100kN/m ² を超える	—	— ~ —	—	3mを超える	— ~ —	—	—	100kN/m ² を超える	—	— ~ —	—	3mを超える	— ~ —	—	—
	それ以外	1.00	0.00 ~ 5.48	68.33	それ以外	0.00 ~ 5.48	1.76	9.42	それ以外	1.00	5.00 ~ 6.00	68.33	それ以外	5.00 ~ 6.00	1.76	9.42