

土砂災害防止に関する基礎調査(急傾斜地の崩壊)

表紙 概況、位置図

自然現象の種類	急傾斜地の崩壊
箇所番号	214BN5006
箇所名	小峠
所在地	八幡平市小峠
調査機関	盛岡広域振興局土木部岩手土木センター



位置図(S=1:200,000)



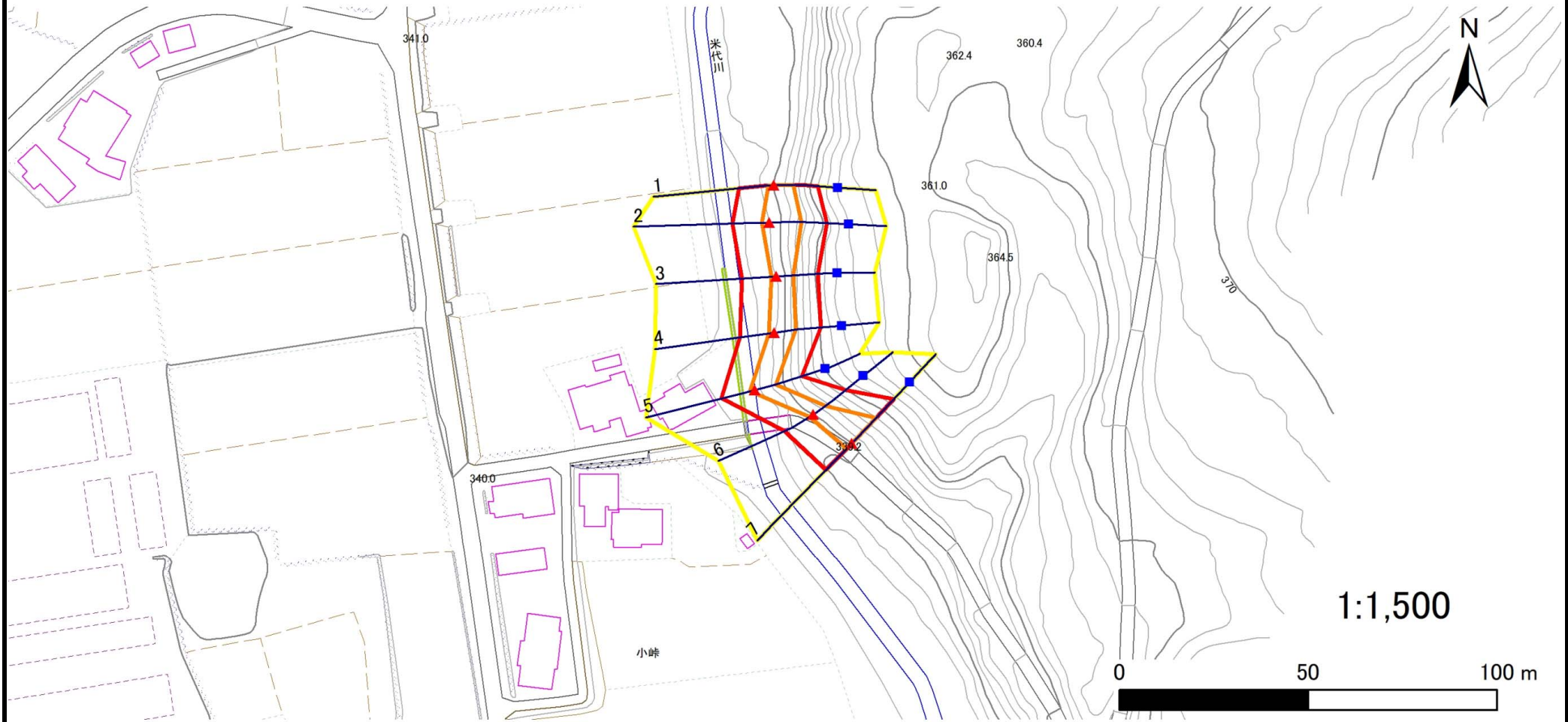
概況図(S=1:25,000)

急傾斜地の崩壊区域調書

様式3-1 危害のおそれのある土地、著しい危害のおそれのある土地の設定図

調査年度	2024年度
------	--------

急傾斜地の位置	箇所番号	214BN5006	箇所名	小峠	所在地	八幡平市小峠
---------	------	-----------	-----	----	-----	--------



凡例	■ 上端	— 横断測線	▭ 危害のおそれのある土地の区域	▭ 土石等の移動による力が100kN/m ² を超える範囲
	▲ 下端		▭ 著しい危害のおそれのある土地の区域	▭ 土石等の堆積高が3mを超える範囲

急傾斜地の崩壊区域調書

様式3-2 建築物に作用すると想定される衝撃に関する事項(1/1)

調査年度 2024年度

急傾斜地の位置		箇所番号			箇所名		所在地									
		214BN5006			小峠		八幡平市小峠									
横断 測線 番号	急傾斜地の下端に隣接する土地								急傾斜地内							
	土石等の移動の高さと力の大きさ				土石等の堆積高さと力の大きさ				土石等の移動の高さと力の大きさ				土石等の堆積高さと力の大きさ			
	区分	高さ (m)	下端からの距離 (m)	力の大きさ (kN/m ²)	区分	下端からの水平 距離(m)	高さ (m)	力の大きさ (kN/m ²)	区分	高さ (m)	上端からの比高 (m)	力の大きさ (kN/m ²)	区分	上端からの比高 (m)	高さ (m)	力の大きさ (kN/m ²)
1	100kN/m ² を超える	1.00	0.00 ~ 1.45	122.11	3mを超える	— ~ —	—	—	100kN/m ² を超える	1.00	11.15 ~ 16.00	122.11	3mを超える	— ~ —	—	—
	それ以外	1.00	1.45 ~ 9.24	100.00	それ以外	0.00 ~ 9.24	2.58	13.79	それ以外	1.00	5.00 ~ 11.15	100.00	それ以外	5.00 ~ 16.00	2.58	13.79
2	100kN/m ² を超える	1.00	0.00 ~ 2.01	131.04	3mを超える	— ~ —	—	—	100kN/m ² を超える	1.00	10.70 ~ 18.00	131.04	3mを超える	— ~ —	—	—
	それ以外	1.00	2.01 ~ 9.79	100.00	それ以外	0.00 ~ 9.79	2.48	13.26	それ以外	1.00	5.00 ~ 10.70	100.00	それ以外	5.00 ~ 18.00	2.48	13.26
3	100kN/m ² を超える	1.00	0.00 ~ 1.31	119.81	3mを超える	— ~ —	—	—	100kN/m ² を超える	1.00	11.57 ~ 16.00	119.81	3mを超える	— ~ —	—	—
	それ以外	1.00	1.31 ~ 9.09	100.00	それ以外	0.00 ~ 9.09	2.64	14.12	それ以外	1.00	5.00 ~ 11.57	100.00	それ以外	5.00 ~ 16.00	2.64	14.12
4	100kN/m ² を超える	1.00	0.00 ~ 1.55	123.57	3mを超える	— ~ —	—	—	100kN/m ² を超える	1.00	10.87 ~ 16.00	123.57	3mを超える	— ~ —	—	—
	それ以外	1.00	1.55 ~ 9.33	100.00	それ以外	0.00 ~ 9.33	2.52	13.50	それ以外	1.00	5.00 ~ 10.87	100.00	それ以外	5.00 ~ 16.00	2.52	13.50
5	100kN/m ² を超える	1.00	0.00 ~ 1.35	120.44	3mを超える	— ~ —	—	—	100kN/m ² を超える	1.00	10.53 ~ 14.92	120.44	3mを超える	— ~ —	—	—
	それ以外	1.00	1.35 ~ 9.13	100.00	それ以外	0.00 ~ 9.13	2.18	11.66	それ以外	1.00	5.00 ~ 10.53	100.00	それ以外	5.00 ~ 14.92	2.18	11.66
6	100kN/m ² を超える	1.00	0.00 ~ 1.11	116.79	3mを超える	— ~ —	—	—	100kN/m ² を超える	1.00	10.62 ~ 14.00	116.79	3mを超える	— ~ —	—	—
	それ以外	1.00	1.11 ~ 8.90	100.00	それ以外	0.00 ~ 8.90	2.26	12.07	それ以外	1.00	5.00 ~ 10.62	100.00	それ以外	5.00 ~ 14.00	2.26	12.07
7	100kN/m ² を超える	1.00	0.00 ~ 2.02	131.19	3mを超える	— ~ —	—	—	100kN/m ² を超える	1.00	10.55 ~ 18.00	131.19	3mを超える	— ~ —	—	—
	それ以外	1.00	2.02 ~ 9.80	100.00	それ以外	0.00 ~ 9.80	2.41	12.92	それ以外	1.00	5.00 ~ 10.55	100.00	それ以外	5.00 ~ 18.00	2.41	12.92
	100kN/m ² を超える		~		3mを超える	~			100kN/m ² を超える		~		3mを超える	~		
	それ以外		~		それ以外	~			それ以外		~		それ以外	~		
	100kN/m ² を超える		~		3mを超える	~			100kN/m ² を超える		~		3mを超える	~		
	それ以外		~		それ以外	~			それ以外		~		それ以外	~		
	100kN/m ² を超える		~		3mを超える	~			100kN/m ² を超える		~		3mを超える	~		
	それ以外		~		それ以外	~			それ以外		~		それ以外	~		
	100kN/m ² を超える		~		3mを超える	~			100kN/m ² を超える		~		3mを超える	~		
	それ以外		~		それ以外	~			それ以外		~		それ以外	~		
	100kN/m ² を超える		~		3mを超える	~			100kN/m ² を超える		~		3mを超える	~		
	それ以外		~		それ以外	~			それ以外		~		それ以外	~		
	100kN/m ² を超える		~		3mを超える	~			100kN/m ² を超える		~		3mを超える	~		
	それ以外		~		それ以外	~			それ以外		~		それ以外	~		