

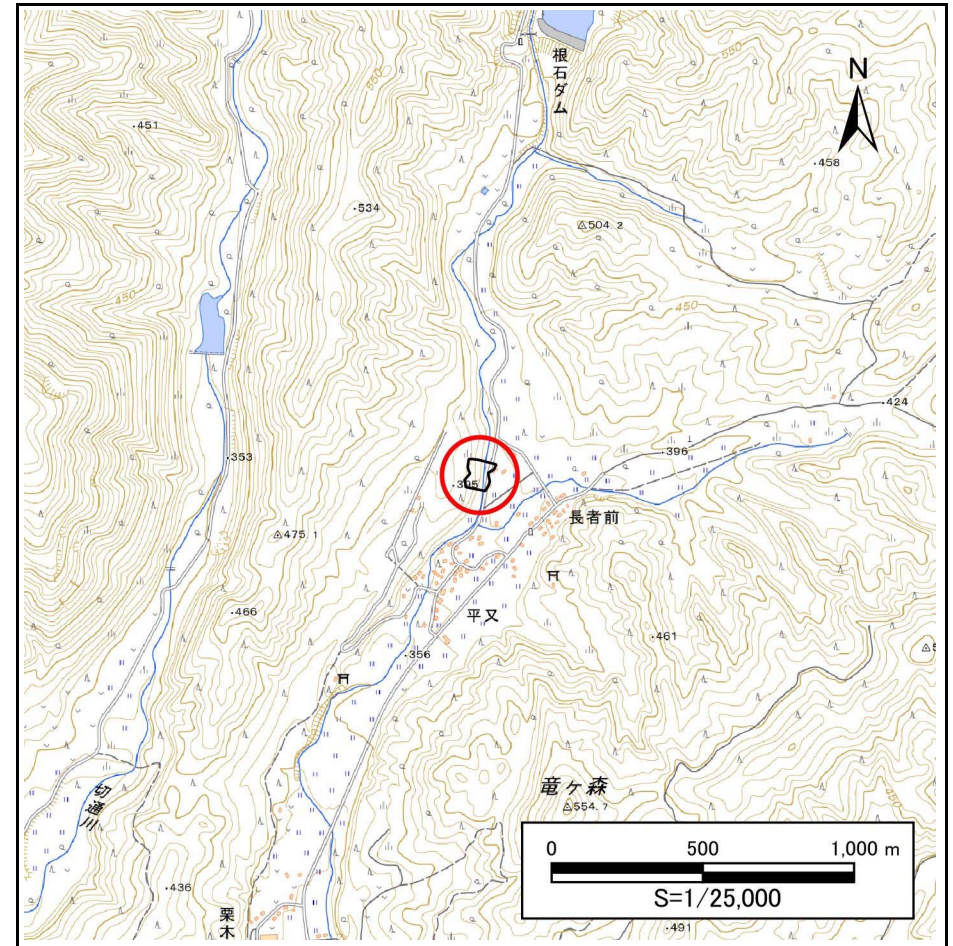
土砂災害防止に関する基礎調査(急傾斜地の崩壊)

表紙 概況、位置図

自然現象の種類	急傾斜地の崩壊
箇所番号	214BN5002
箇所名	根石A
所在地	八幡平市根石
調査機関	盛岡広域振興局土木部岩手土木センター



位置図(S=1:200,000)



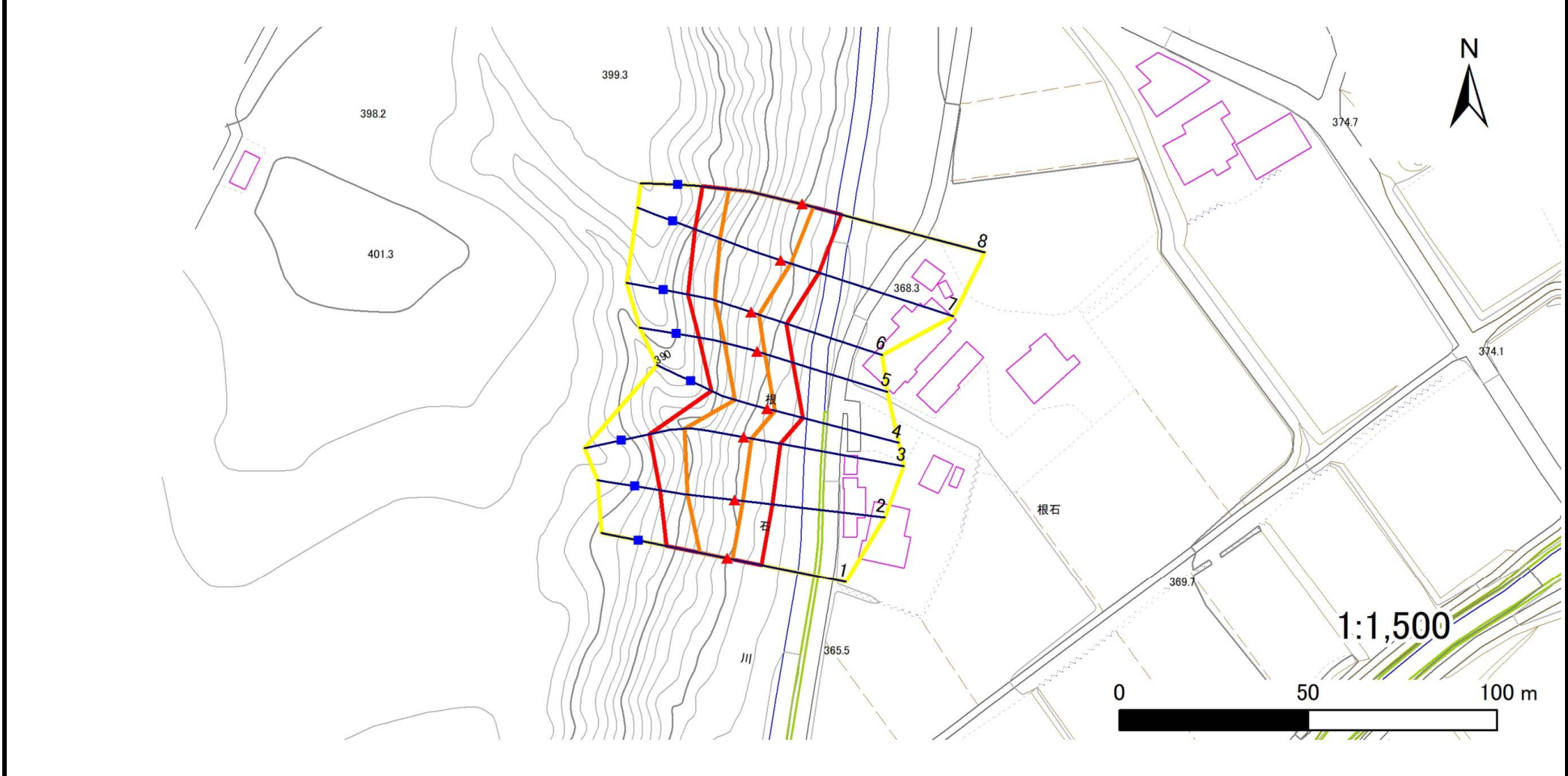
概況図(S=1:25,000)

急傾斜地の崩壊区域調書

様式3-1 危害のおそれのある土地、著しい危害のおそれのある土地の設定図

調査年度 2024年度

急傾斜地の位置 箇所番号 214BN5002 箇所名 根石A 所在地 八幡平市根石



凡例	■ 上端	— 横断測線	▭ 危害のおそれのある土地の区域	▭ 土石等の移動による力が100kN/m ² を超える範囲
	▲ 下端		▭ 著しい危害のおそれのある土地の区域	▭ 土石等の堆積高が3mを超える範囲

急傾斜地の崩壊区域調書

様式3-2 建築物に作用すると想定される衝撃に関する事項(1/1)

調査年度 2024年度

急傾斜地の位置		箇所番号		214BN5002		箇所名		根石A		所在地		八幡平市根石				
横断 測線 番号	急傾斜地の下端に隣接する土地								急傾斜地内							
	土石等の移動の高さと力の大きさ				土石等の堆積高さと力の大きさ				土石等の移動の高さと力の大きさ				土石等の堆積高さと力の大きさ			
	区分	高さ (m)	下端からの距離 (m)	力の大きさ (kN/m ²)	区分	下端からの水平 距離(m)	高さ (m)	力の大きさ (kN/m ²)	区分	高さ (m)	上端からの比高 (m)	力の大きさ (kN/m ²)	区分	上端からの比高 (m)	高さ (m)	力の大きさ (kN/m ²)
1	100kN/m ² を超える	1.00	0.00 ~ 1.30	119.64	3mを超える	— ~ —	—	—	100kN/m ² を超える	1.00	10.99 ~ 16.00	119.64	3mを超える	— ~ —	—	—
	それ以外	1.00	1.30 ~ 9.08	100.00	それ以外	0.00 ~ 9.08	2.23	11.92	それ以外	1.00	5.00 ~ 10.99	100.00	それ以外	5.00 ~ 16.00	2.23	11.92
2	100kN/m ² を超える	1.00	0.00 ~ 2.26	135.21	3mを超える	— ~ —	—	—	100kN/m ² を超える	1.00	10.55 ~ 20.00	135.21	3mを超える	— ~ —	—	—
	それ以外	1.00	2.26 ~ 10.05	100.00	それ以外	0.00 ~ 10.05	2.67	14.30	それ以外	1.00	5.00 ~ 10.55	100.00	それ以外	5.00 ~ 20.00	2.67	14.30
3	100kN/m ² を超える	1.00	0.00 ~ 2.02	131.20	3mを超える	— ~ —	—	—	100kN/m ² を超える	1.00	11.11 ~ 21.53	131.20	3mを超える	— ~ —	—	—
	それ以外	1.00	2.02 ~ 9.80	100.00	それ以外	0.00 ~ 9.80	2.52	13.49	それ以外	1.00	5.00 ~ 11.11	100.00	それ以外	5.00 ~ 21.53	2.52	13.49
4	100kN/m ² を超える	1.00	0.00 ~ 2.02	131.23	3mを超える	— ~ —	—	—	100kN/m ² を超える	1.00	10.62 ~ 18.00	131.23	3mを超える	— ~ —	—	—
	それ以外	1.00	2.02 ~ 9.81	100.00	それ以外	0.00 ~ 9.81	2.45	13.12	それ以外	1.00	5.00 ~ 10.62	100.00	それ以外	5.00 ~ 18.00	2.45	13.12
5	100kN/m ² を超える	1.00	0.00 ~ 2.03	131.34	3mを超える	— ~ —	—	—	100kN/m ² を超える	1.00	10.59 ~ 18.03	131.34	3mを超える	— ~ —	—	—
	それ以外	1.00	2.03 ~ 9.81	100.00	それ以外	0.00 ~ 9.81	2.44	13.04	それ以外	1.00	5.00 ~ 10.59	100.00	それ以外	5.00 ~ 18.03	2.44	13.04
6	100kN/m ² を超える	1.00	0.00 ~ 2.00	130.82	3mを超える	— ~ —	—	—	100kN/m ² を超える	1.00	10.54 ~ 18.21	130.82	3mを超える	— ~ —	—	—
	それ以外	1.00	2.00 ~ 9.78	100.00	それ以外	0.00 ~ 9.78	2.35	12.57	それ以外	1.00	5.00 ~ 10.54	100.00	それ以外	5.00 ~ 18.21	2.35	12.57
7	100kN/m ² を超える	1.00	0.00 ~ 2.81	144.50	3mを超える	— ~ —	—	—	100kN/m ² を超える	1.00	10.53 ~ 24.00	144.50	3mを超える	— ~ —	—	—
	それ以外	1.00	2.81 ~ 10.60	100.00	それ以外	0.00 ~ 10.60	2.73	14.60	それ以外	1.00	5.00 ~ 10.53	100.00	それ以外	5.00 ~ 24.00	2.73	14.60
8	100kN/m ² を超える	1.00	0.00 ~ 2.98	147.37	3mを超える	0.00 ~ 0.11	3.06	16.38	100kN/m ² を超える	1.00	10.53 ~ 26.00	147.37	3mを超える	25.00 ~ 26.00	3.06	16.38
	それ以外	1.00	2.98 ~ 10.77	100.00	それ以外	0.11 ~ 10.77	3.00	16.05	それ以外	1.00	5.00 ~ 10.53	100.00	それ以外	5.00 ~ 25.00	3.00	16.05
	100kN/m ² を超える		~		3mを超える	~			100kN/m ² を超える		~		3mを超える	~		
	それ以外		~		それ以外	~			それ以外		~		それ以外	~		
	100kN/m ² を超える		~		3mを超える	~			100kN/m ² を超える		~		3mを超える	~		
	それ以外		~		それ以外	~			それ以外		~		それ以外	~		
	100kN/m ² を超える		~		3mを超える	~			100kN/m ² を超える		~		3mを超える	~		
	それ以外		~		それ以外	~			それ以外		~		それ以外	~		
	100kN/m ² を超える		~		3mを超える	~			100kN/m ² を超える		~		3mを超える	~		
	それ以外		~		それ以外	~			それ以外		~		それ以外	~		
	100kN/m ² を超える		~		3mを超える	~			100kN/m ² を超える		~		3mを超える	~		
	それ以外		~		それ以外	~			それ以外		~		それ以外	~		