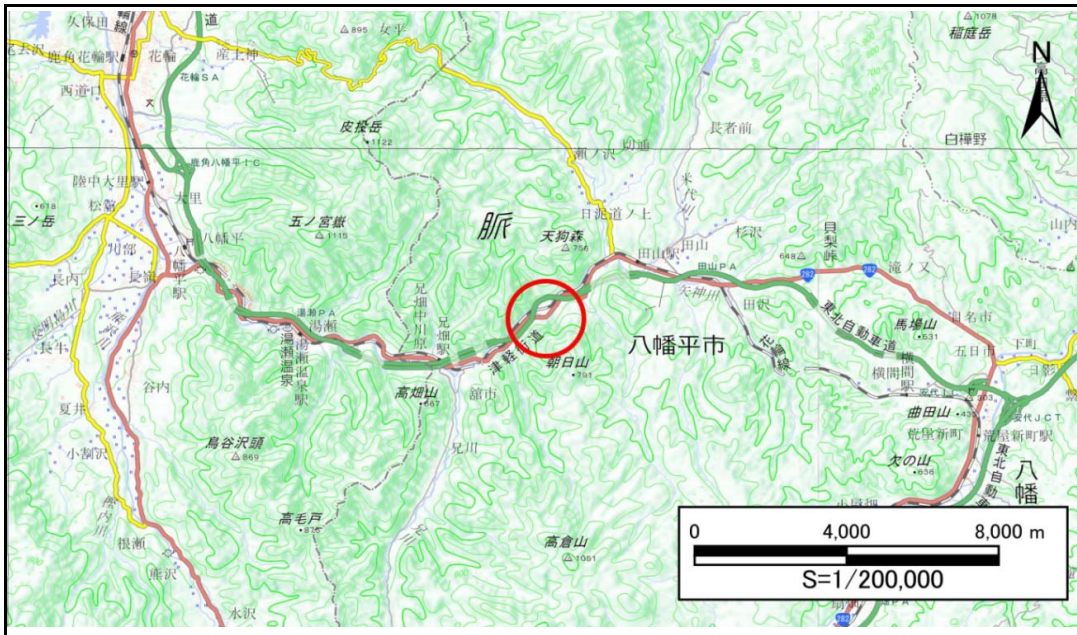


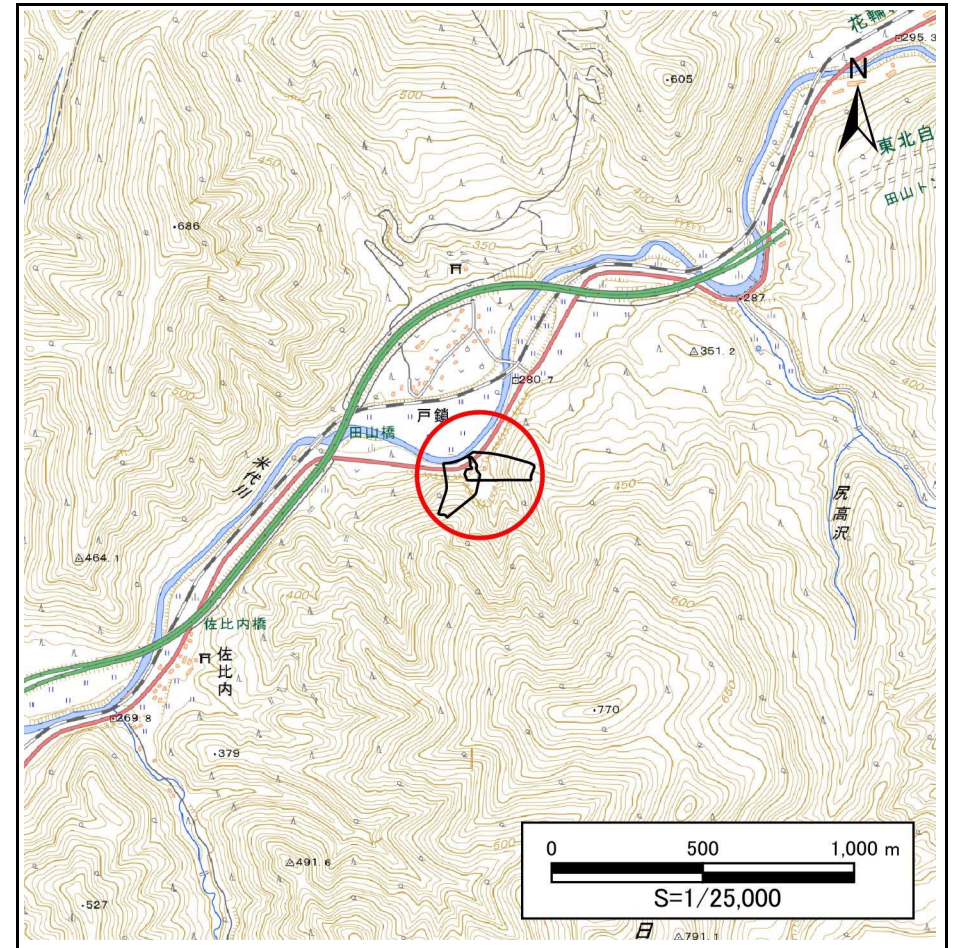
# 土砂災害防止に関する基礎調査(急傾斜地の崩壊)

表紙 概況、位置図

自然現象の種類	急傾斜地の崩壊
箇所番号	214AN5046
箇所名	長坂
所在地	八幡平市長坂
調査機関	盛岡広域振興局土木部岩手土木センター



位置図(S=1:200,000)



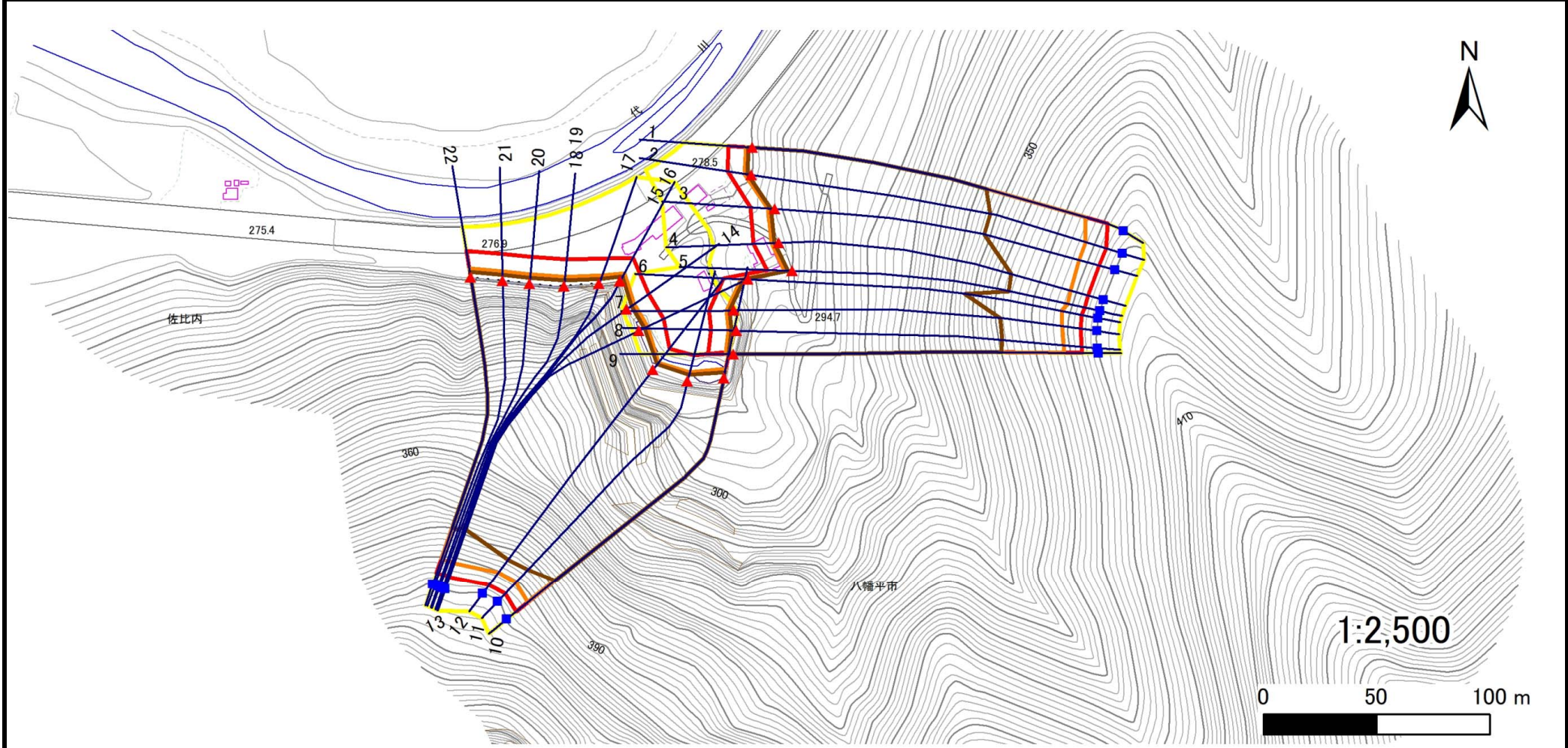
概況図(S=1:25,000)

# 急傾斜地の崩壊区域調書

様式3-1 危害のおそれのある土地、著しい危害のおそれのある土地の設定図(1/3)

調査年度 2024年度

急傾斜地の位置 箇所番号 214AN5046 箇所名 長坂 所在地 八幡平市長坂



凡例	■ 上端	— 横断測線	▭ 危害のおそれのある土地の区域	▭ 土石等の移動による力が100kN/m <sup>2</sup> を超える範囲
	▲ 下端		▭ 著しい危害のおそれのある土地の区域	▭ 土石等の堆積高が3mを超える範囲

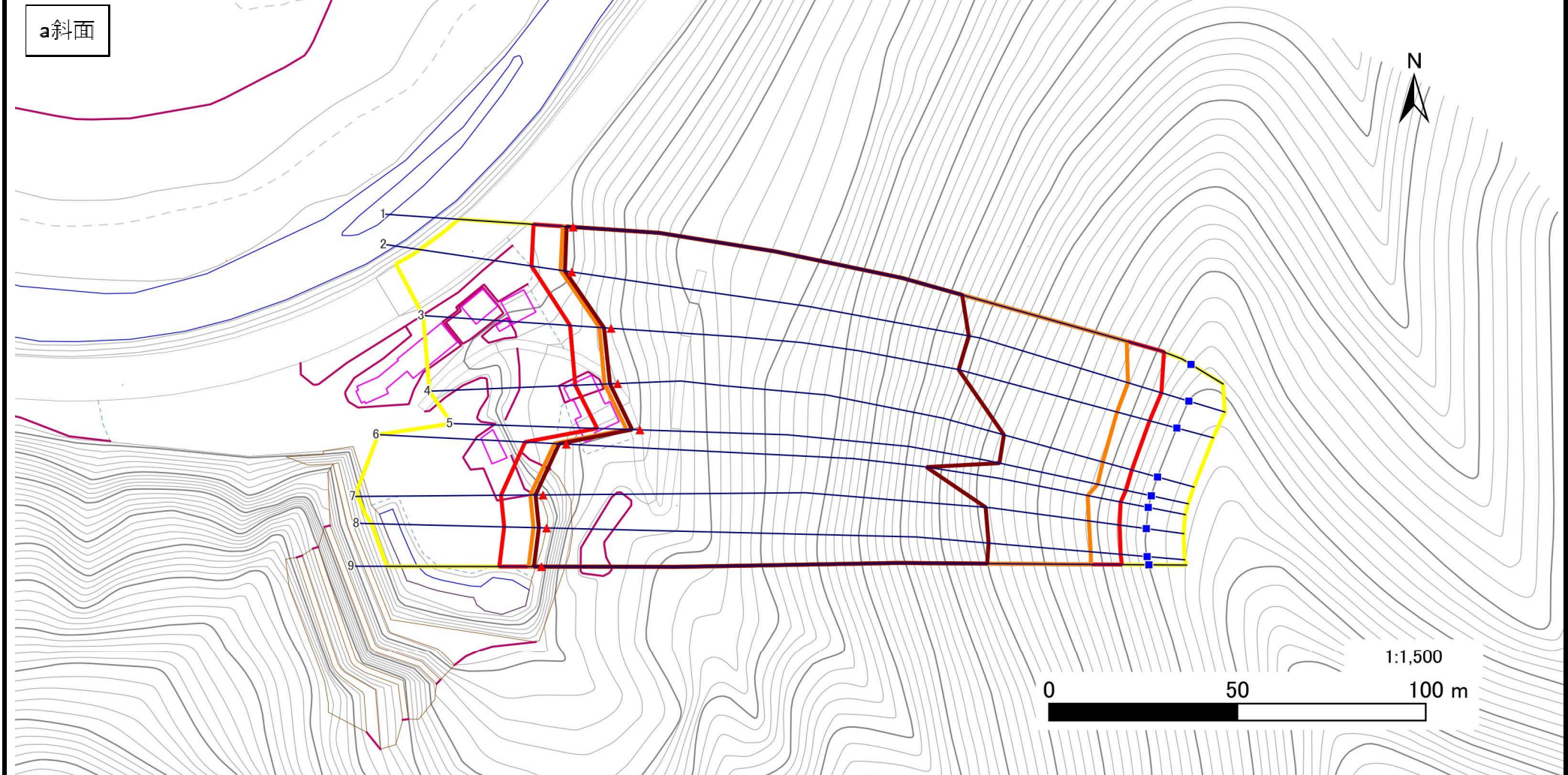
# 急傾斜地の崩壊区域調書

様式3-1 危害のおそれのある土地、著しい危害のおそれのある土地の設定図(2/3)

調査年度 2024年度

急傾斜地の位置 箇所番号 214AN5046 箇所名 長坂 所在地 八幡平市長坂

a斜面



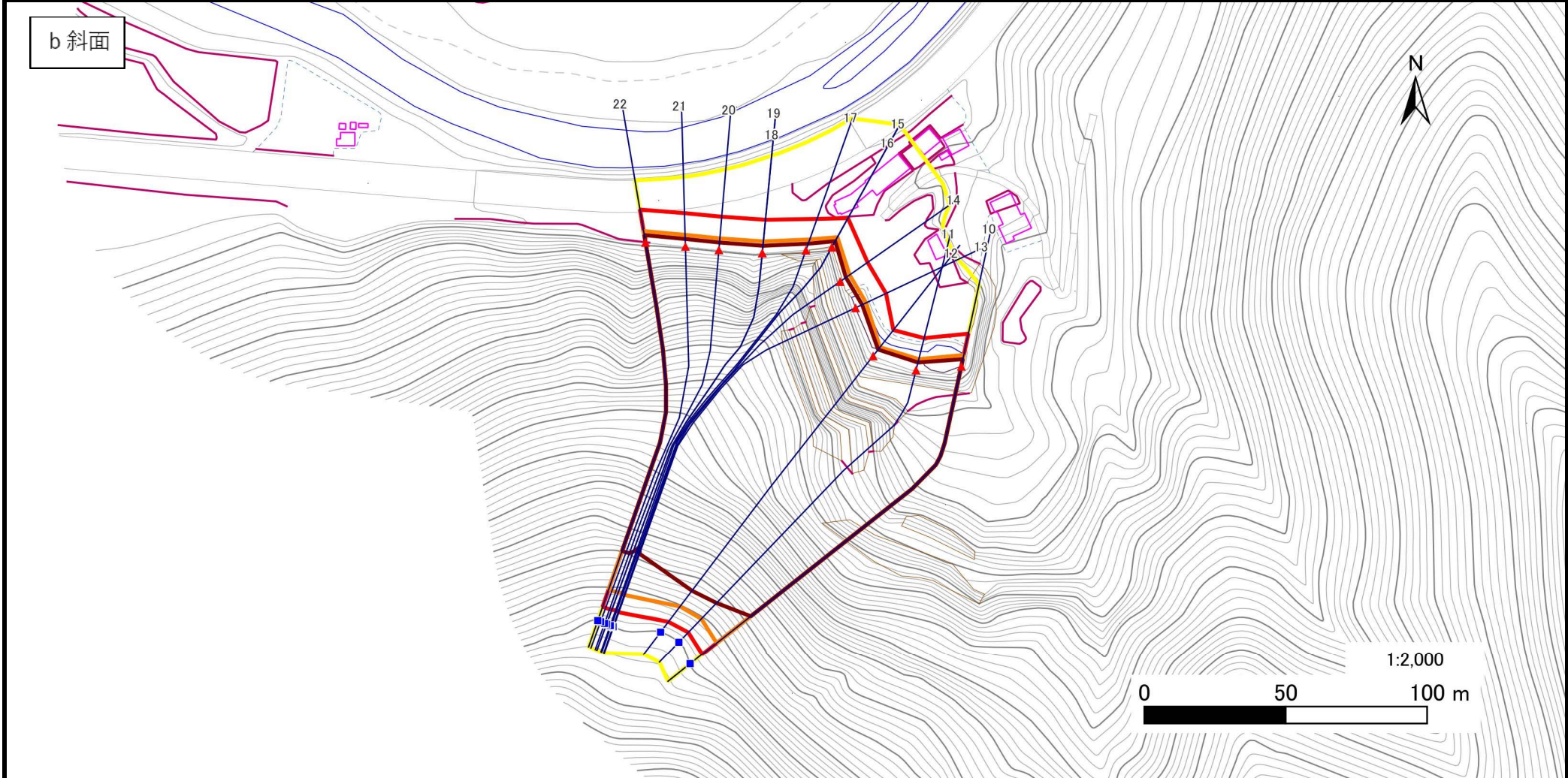
- |           |  |  |  |  |
|-----------|--|--|--|--|
| <b>凡例</b> | <span style="color: blue;">■</span> 上端 | <span style="color: blue;">—</span> 横断測線 | <span style="border: 2px solid yellow; display: inline-block; width: 20px; height: 10px;"></span> 危害のおそれのある土地の区域 | <span style="border: 2px solid orange; display: inline-block; width: 20px; height: 10px;"></span> 土石等の移動による力が100kN/m <sup>2</sup> を超える範囲 |
|           | <span style="color: red;">▲</span> 下端  |  | <span style="border: 2px solid red; display: inline-block; width: 20px; height: 10px;"></span> 著しい危害のおそれのある土地の区域 | <span style="border: 2px solid brown; display: inline-block; width: 20px; height: 10px;"></span> 土石等の堆積高が3mを超える範囲                        |

# 急傾斜地の崩壊区域調書

様式3-1 危害のおそれのある土地、著しい危害のおそれのある土地の設定図(3/3)

調査年度 2024年度

急傾斜地の位置 箇所番号 214AN5046 箇所名 長坂 所在地 八幡平市長坂



凡例		横断測線		危険区域		土石等の移動による力が100kN/m <sup>2</sup> を超える範囲	
■	上端	—	横断測線	■	危険のおそれのある土地の区域	■	土石等の移動による力が100kN/m <sup>2</sup> を超える範囲
▲	下端	—		■	著しい危険のおそれのある土地の区域	■	土石等の堆積高が3mを超える範囲

# 急傾斜地の崩壊区域調書

様式3-2 建築物に作用すると想定される衝撃に関する事項(1/2)

調査年度 2024年度

急傾斜地の位置		箇所番号			箇所名				所在地		急傾斜地内					
		214AN5046			長坂				八幡平市長坂							
横断 測線 番号	急傾斜地の下端に隣接する土地								急傾斜地内							
	土石等の移動の高さと力の大きさ				土石等の堆積高さと力の大きさ				土石等の移動の高さと力の大きさ				土石等の堆積高さと力の大きさ			
	区分	高さ (m)	下端からの距離 (m)	力の大きさ (kN/m <sup>2</sup> )	区分	下端からの水平 距離(m)	高さ (m)	力の大きさ (kN/m <sup>2</sup> )	区分	高さ (m)	上端からの比高 (m)	力の大きさ (kN/m <sup>2</sup> )	区分	上端からの比高 (m)	高さ (m)	力の大きさ (kN/m <sup>2</sup> )
1	100kN/m <sup>2</sup> を超える	1.00	0.00 ~ 2.74	143.20	3mを超える	0.00 ~ 1.73	3.70	19.79	100kN/m <sup>2</sup> を超える	1.00	11.47 ~ 106.00	143.20	3mを超える	40.00 ~ 106.00	3.70	19.79
	それ以外	1.00	2.74 ~ 10.52	100.00	それ以外	1.73 ~ 10.52	3.00	16.05	それ以外	1.00	5.00 ~ 11.47	100.00	それ以外	5.00 ~ 40.00	3.00	16.05
2	100kN/m <sup>2</sup> を超える	1.00	0.00 ~ 3.03	148.16	3mを超える	0.00 ~ 1.84	3.77	20.16	100kN/m <sup>2</sup> を超える	1.00	11.09 ~ 110.00	148.16	3mを超える	40.00 ~ 110.00	3.77	20.16
	それ以外	1.00	3.03 ~ 10.81	100.00	それ以外	1.84 ~ 10.81	3.00	16.05	それ以外	1.00	5.00 ~ 11.09	100.00	それ以外	5.00 ~ 40.00	3.00	16.05
3	100kN/m <sup>2</sup> を超える	1.00	0.00 ~ 3.13	149.92	3mを超える	0.00 ~ 1.89	3.79	20.30	100kN/m <sup>2</sup> を超える	1.00	10.97 ~ 102.00	149.92	3mを超える	40.00 ~ 102.00	3.79	20.30
	それ以外	1.00	3.13 ~ 10.91	100.00	それ以外	1.89 ~ 10.91	3.00	16.05	それ以外	1.00	5.00 ~ 10.97	100.00	それ以外	5.00 ~ 40.00	3.00	16.05
4	100kN/m <sup>2</sup> を超える	1.00	0.00 ~ 3.47	155.97	3mを超える	0.00 ~ 2.04	3.90	20.85	100kN/m <sup>2</sup> を超える	1.00	10.67 ~ 103.73	155.97	3mを超える	30.00 ~ 103.73	3.90	20.85
	それ以外	1.00	3.47 ~ 11.26	100.00	それ以外	2.04 ~ 11.26	3.00	16.05	それ以外	1.00	5.00 ~ 10.67	100.00	それ以外	5.00 ~ 30.00	3.00	16.05
5	100kN/m <sup>2</sup> を超える	1.00	0.00 ~ 3.59	158.07	3mを超える	0.00 ~ 2.10	3.94	21.07	100kN/m <sup>2</sup> を超える	1.00	10.60 ~ 99.82	158.07	3mを超える	30.00 ~ 99.82	3.94	21.07
	それ以外	1.00	3.59 ~ 11.38	100.00	それ以外	2.10 ~ 11.38	3.00	16.05	それ以外	1.00	5.00 ~ 10.60	100.00	それ以外	5.00 ~ 30.00	3.00	16.05
6	100kN/m <sup>2</sup> を超える	1.00	0.00 ~ 3.14	150.16	3mを超える	0.00 ~ 1.89	3.80	20.32	100kN/m <sup>2</sup> を超える	1.00	10.96 ~ 104.00	150.16	3mを超える	40.00 ~ 104.00	3.80	20.32
	それ以外	1.00	3.14 ~ 10.93	100.00	それ以外	1.89 ~ 10.93	3.00	16.05	それ以外	1.00	5.00 ~ 10.96	100.00	それ以外	5.00 ~ 40.00	3.00	16.05
7	100kN/m <sup>2</sup> を超える	1.00	0.00 ~ 3.38	154.39	3mを超える	0.00 ~ 2.00	3.87	20.69	100kN/m <sup>2</sup> を超える	1.00	10.74 ~ 112.00	154.39	3mを超える	30.00 ~ 112.00	3.87	20.69
	それ以外	1.00	3.38 ~ 11.17	100.00	それ以外	2.00 ~ 11.17	3.00	16.05	それ以外	1.00	5.00 ~ 10.74	100.00	それ以外	5.00 ~ 30.00	3.00	16.05
8	100kN/m <sup>2</sup> を超える	1.00	0.00 ~ 3.48	156.13	3mを超える	0.00 ~ 2.05	3.90	20.86	100kN/m <sup>2</sup> を超える	1.00	10.66 ~ 113.44	156.13	3mを超える	30.00 ~ 113.44	3.90	20.86
	それ以外	1.00	3.48 ~ 11.27	100.00	それ以外	2.05 ~ 11.27	3.00	16.05	それ以外	1.00	5.00 ~ 10.66	100.00	それ以外	5.00 ~ 30.00	3.00	16.05
9	100kN/m <sup>2</sup> を超える	1.00	0.00 ~ 3.40	154.70	3mを超える	0.00 ~ 2.01	3.87	20.72	100kN/m <sup>2</sup> を超える	1.00	10.72 ~ 112.75	154.70	3mを超える	30.00 ~ 112.75	3.87	20.72
	それ以外	1.00	3.40 ~ 11.19	100.00	それ以外	2.01 ~ 11.19	3.00	16.05	それ以外	1.00	5.00 ~ 10.72	100.00	それ以外	5.00 ~ 30.00	3.00	16.05
10	100kN/m <sup>2</sup> を超える	1.00	0.00 ~ 4.13	167.87	3mを超える	0.00 ~ 2.59	4.33	23.16	100kN/m <sup>2</sup> を超える	1.00	10.97 ~ 135.63	167.87	3mを超える	25.00 ~ 135.63	4.33	23.16
	それ以外	1.00	4.13 ~ 11.92	100.00	それ以外	2.59 ~ 11.92	3.00	16.05	それ以外	1.00	5.00 ~ 10.97	100.00	それ以外	5.00 ~ 25.00	3.00	16.05
11	100kN/m <sup>2</sup> を超える	1.00	0.00 ~ 4.03	165.95	3mを超える	0.00 ~ 2.81	4.56	24.41	100kN/m <sup>2</sup> を超える	1.00	11.93 ~ 134.43	165.95	3mを超える	20.00 ~ 134.43	4.56	24.41
	それ以外	1.00	4.03 ~ 11.81	100.00	それ以外	2.81 ~ 11.81	3.00	16.05	それ以外	1.00	5.00 ~ 11.93	100.00	それ以外	5.00 ~ 20.00	3.00	16.05
12	100kN/m <sup>2</sup> を超える	1.00	0.00 ~ 3.92	164.07	3mを超える	0.00 ~ 2.89	4.65	24.87	100kN/m <sup>2</sup> を超える	1.00	12.41 ~ 134.00	164.07	3mを超える	20.00 ~ 134.00	4.65	24.87
	それ以外	1.00	3.92 ~ 11.71	100.00	それ以外	2.89 ~ 11.71	3.00	16.05	それ以外	1.00	5.00 ~ 12.41	100.00	それ以外	5.00 ~ 20.00	3.00	16.05
13	100kN/m <sup>2</sup> を超える	1.00	0.00 ~ 4.13	167.79	3mを超える	0.00 ~ 2.57	4.31	23.06	100kN/m <sup>2</sup> を超える	1.00	10.91 ~ 135.64	167.79	3mを超える	25.00 ~ 135.64	4.31	23.06
	それ以外	1.00	4.13 ~ 11.91	100.00	それ以外	2.57 ~ 11.91	3.00	16.05	それ以外	1.00	5.00 ~ 10.91	100.00	それ以外	5.00 ~ 25.00	3.00	16.05
14	100kN/m <sup>2</sup> を超える	1.00	0.00 ~ 4.10	167.26	3mを超える	0.00 ~ 2.50	4.25	22.73	100kN/m <sup>2</sup> を超える	1.00	10.76 ~ 132.00	167.26	3mを超える	25.00 ~ 132.00	4.25	22.73
	それ以外	1.00	4.10 ~ 11.88	100.00	それ以外	2.50 ~ 11.88	3.00	16.05	それ以外	1.00	5.00 ~ 10.76	100.00	それ以外	5.00 ~ 25.00	3.00	16.05
15	100kN/m <sup>2</sup> を超える	1.00	0.00 ~ 4.04	166.09	3mを超える	0.00 ~ 2.41	4.17	22.34	100kN/m <sup>2</sup> を超える	1.00	10.63 ~ 132.54	166.09	3mを超える	25.00 ~ 132.54	4.17	22.34
	それ以外	1.00	4.04 ~ 11.82	100.00	それ以外	2.41 ~ 11.82	3.00	16.05	それ以外	1.00	5.00 ~ 10.63	100.00	それ以外	5.00 ~ 25.00	3.00	16.05

## 急傾斜地の崩壊区域調書

様式3-2 建築物に作用すると想定される衝撃に関する事項(2/2)

調査年度 2024年度

急傾斜地の位置		箇所番号			箇所名		長坂		所在地		八幡平市長坂					
横断 測線 番号	急傾斜地の下端に隣接する土地								急傾斜地内							
	土石等の移動の高さと力の大きさ				土石等の堆積高さとの力の大きさ				土石等の移動の高さと力の大きさ				土石等の堆積高さとの力の大きさ			
	区分	高さ (m)	下端からの距離 (m)	力の大きさ (kN/m <sup>2</sup> )	区分	下端からの水平 距離(m)	高さ (m)	力の大きさ (kN/m <sup>2</sup> )	区分	高さ (m)	上端からの比高 (m)	力の大きさ (kN/m <sup>2</sup> )	区分	上端からの比高 (m)	高さ (m)	力の大きさ (kN/m <sup>2</sup> )
16	100kN/m <sup>2</sup> を超える	1.00	0.00 ~ 4.04	166.09	3mを超える	0.00 ~ 2.41	4.17	22.34	100kN/m <sup>2</sup> を超える	1.00	10.63 ~ 132.54	166.09	3mを超える	25.00 ~ 132.54	4.17	22.34
	それ以外	1.00	4.04 ~ 11.82	100.00	それ以外	2.41 ~ 11.82	3.00	16.05	それ以外	1.00	5.00 ~ 10.63	100.00	それ以外	5.00 ~ 25.00	3.00	16.05
17	100kN/m <sup>2</sup> を超える	1.00	0.00 ~ 4.09	167.08	3mを超える	0.00 ~ 2.48	4.23	22.65	100kN/m <sup>2</sup> を超える	1.00	10.73 ~ 132.12	167.08	3mを超える	25.00 ~ 132.12	4.23	22.65
	それ以外	1.00	4.09 ~ 11.87	100.00	それ以外	2.48 ~ 11.87	3.00	16.05	それ以外	1.00	5.00 ~ 10.73	100.00	それ以外	5.00 ~ 25.00	3.00	16.05
18	100kN/m <sup>2</sup> を超える	1.00	0.00 ~ 4.13	167.84	3mを超える	0.00 ~ 2.58	4.32	23.12	100kN/m <sup>2</sup> を超える	1.00	10.95 ~ 132.12	167.84	3mを超える	25.00 ~ 132.12	4.32	23.12
	それ以外	1.00	4.13 ~ 11.92	100.00	それ以外	2.58 ~ 11.92	3.00	16.05	それ以外	1.00	5.00 ~ 10.95	100.00	それ以外	5.00 ~ 25.00	3.00	16.05
19	100kN/m <sup>2</sup> を超える	1.00	0.00 ~ 4.13	167.84	3mを超える	0.00 ~ 2.58	4.32	23.12	100kN/m <sup>2</sup> を超える	1.00	10.95 ~ 132.12	167.84	3mを超える	25.00 ~ 132.12	4.32	23.12
	それ以外	1.00	4.13 ~ 11.92	100.00	それ以外	2.58 ~ 11.92	3.00	16.05	それ以外	1.00	5.00 ~ 10.95	100.00	それ以外	5.00 ~ 25.00	3.00	16.05
20	100kN/m <sup>2</sup> を超える	1.00	0.00 ~ 4.13	167.89	3mを超える	0.00 ~ 2.64	4.38	23.45	100kN/m <sup>2</sup> を超える	1.00	11.14 ~ 132.25	167.89	3mを超える	25.00 ~ 132.25	4.38	23.45
	それ以外	1.00	4.13 ~ 11.92	100.00	それ以外	2.64 ~ 11.92	3.00	16.05	それ以外	1.00	5.00 ~ 11.14	100.00	それ以外	5.00 ~ 25.00	3.00	16.05
21	100kN/m <sup>2</sup> を超える	1.00	0.00 ~ 4.13	167.83	3mを超える	0.00 ~ 2.66	4.40	23.55	100kN/m <sup>2</sup> を超える	1.00	11.21 ~ 132.38	167.83	3mを超える	25.00 ~ 132.38	4.40	23.55
	それ以外	1.00	4.13 ~ 11.92	100.00	それ以外	2.66 ~ 11.92	3.00	16.05	それ以外	1.00	5.00 ~ 11.21	100.00	それ以外	5.00 ~ 25.00	3.00	16.05
22	100kN/m <sup>2</sup> を超える	1.00	0.00 ~ 4.13	167.83	3mを超える	0.00 ~ 2.66	4.40	23.55	100kN/m <sup>2</sup> を超える	1.00	11.21 ~ 132.44	167.83	3mを超える	25.00 ~ 132.44	4.40	23.55
	それ以外	1.00	4.13 ~ 11.92	100.00	それ以外	2.66 ~ 11.92	3.00	16.05	それ以外	1.00	5.00 ~ 11.21	100.00	それ以外	5.00 ~ 25.00	3.00	16.05
	100kN/m <sup>2</sup> を超える		~		3mを超える	~			100kN/m <sup>2</sup> を超える		~		3mを超える	~		
	それ以外		~		それ以外	~			それ以外		~		それ以外	~		
	100kN/m <sup>2</sup> を超える		~		3mを超える	~			100kN/m <sup>2</sup> を超える		~		3mを超える	~		
	それ以外		~		それ以外	~			それ以外		~		それ以外	~		
	100kN/m <sup>2</sup> を超える		~		3mを超える	~			100kN/m <sup>2</sup> を超える		~		3mを超える	~		
	それ以外		~		それ以外	~			それ以外		~		それ以外	~		
	100kN/m <sup>2</sup> を超える		~		3mを超える	~			100kN/m <sup>2</sup> を超える		~		3mを超える	~		
	それ以外		~		それ以外	~			それ以外		~		それ以外	~		
	100kN/m <sup>2</sup> を超える		~		3mを超える	~			100kN/m <sup>2</sup> を超える		~		3mを超える	~		
	それ以外		~		それ以外	~			それ以外		~		それ以外	~		
	100kN/m <sup>2</sup> を超える		~		3mを超える	~			100kN/m <sup>2</sup> を超える		~		3mを超える	~		
	それ以外		~		それ以外	~			それ以外		~		それ以外	~		