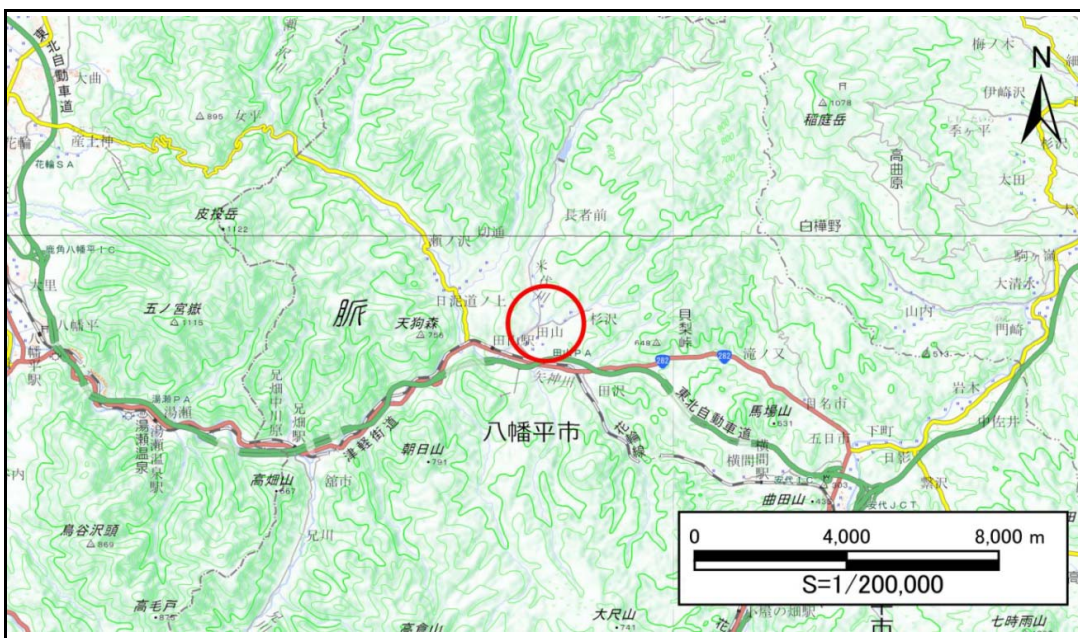


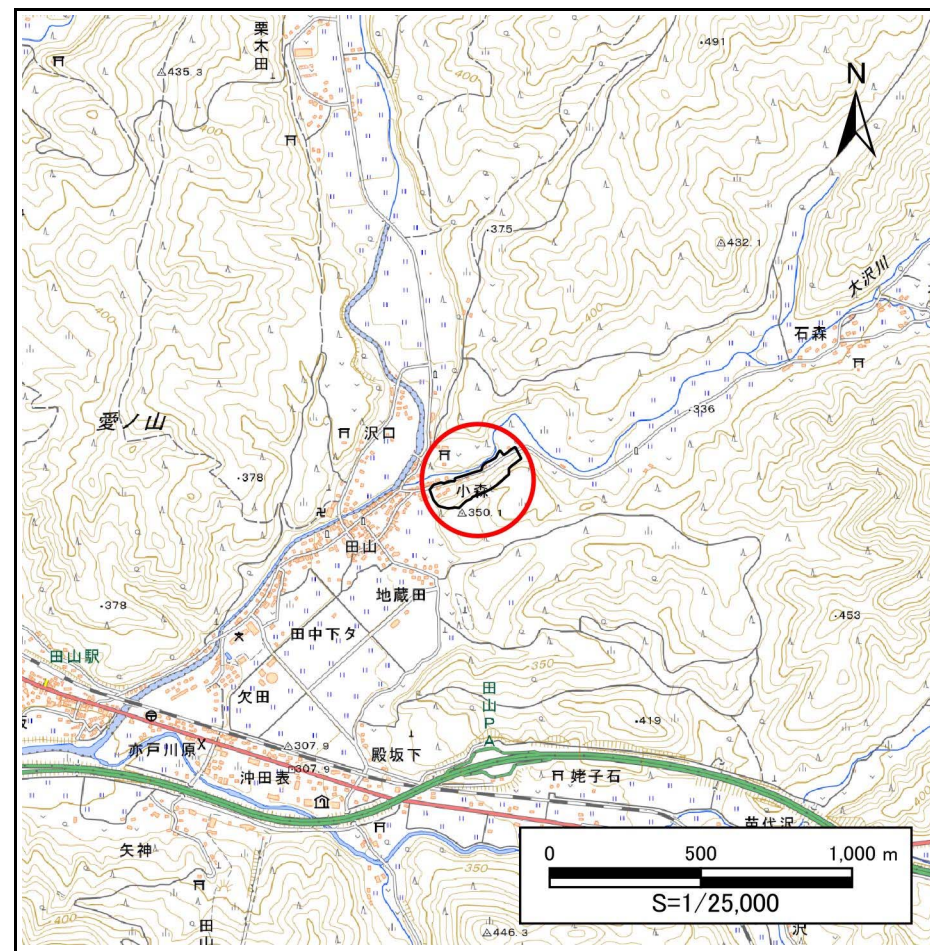
# 土砂災害防止に関する基礎調査(急傾斜地の崩壊)

表紙 概況、位置図

自然現象の種類	急傾斜地の崩壊
箇所番号	214AN5039
箇所名	小森
所在地	八幡平市小森
調査機関	盛岡広域振興局土木部岩手土木センター



位置図(S=1:200,000)



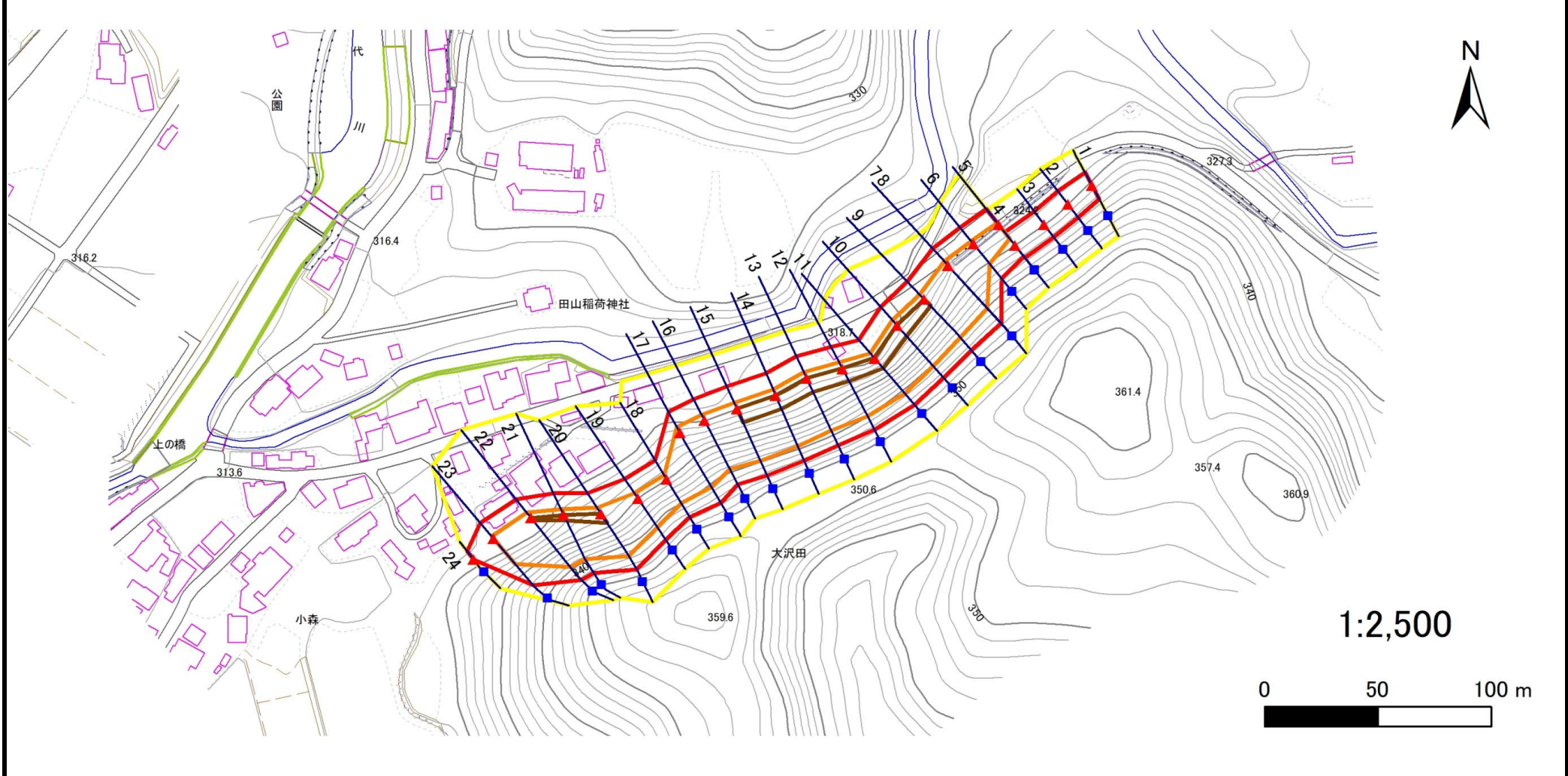
概況図(S=1:25,000)

# 急傾斜地の崩壊区域調書

様式3-1 危害のおそれのある土地、著しい危害のおそれのある土地の設定図

調査年度 2024年度

急傾斜地の位置 箇所番号 214AN5039 箇所名 小森 所在地 八幡平市小森



凡例	■ 上端	— 横断測線	□ 危険のおそれのある土地の区域	□ 土石等の移動による力が100kN/m <sup>2</sup> を超える範囲
	▲ 下端		□ 著しい危害のおそれのある土地の区域	□ 土石等の堆積高が3mを超える範囲

## 急傾斜地の崩壊区域調書

様式3-2 建築物に作用すると想定される衝撃に関する事項(1/2)

調査年度 2024年度

急傾斜地の位置		箇所番号			箇所名				所在地							
		214AN5039			小森				八幡平市小森							
横断 測線 番号	急傾斜地の下端に隣接する土地								急傾斜地内							
	土石等の移動の高さと力の大きさ				土石等の堆積高さと力の大きさ				土石等の移動の高さと力の大きさ				土石等の堆積高さと力の大きさ			
	区分	高さ (m)	下端からの距離 (m)	力の大きさ (kN/m <sup>2</sup> )	区分	下端からの水平 距離(m)	高さ (m)	力の大きさ (kN/m <sup>2</sup> )	区分	高さ (m)	上端からの比高 (m)	力の大きさ (kN/m <sup>2</sup> )	区分	上端からの比高 (m)	高さ (m)	力の大きさ (kN/m <sup>2</sup> )
1	100kN/m <sup>2</sup> を超える	—	— ~ —	—	3mを超える	— ~ —	—	—	100kN/m <sup>2</sup> を超える	—	— ~ —	—	3mを超える	— ~ —	—	—
	それ以外	1.00	0.00 ~ 6.71	84.75	それ以外	0.00 ~ 0.00	1.58	8.44	それ以外	1.00	5.00 ~ 9.03	84.75	それ以外	5.00 ~ 9.03	1.58	8.44
2	100kN/m <sup>2</sup> を超える	—	— ~ —	—	3mを超える	— ~ —	—	—	100kN/m <sup>2</sup> を超える	—	— ~ —	—	3mを超える	— ~ —	—	—
	それ以外	1.00	0.00 ~ 7.48	95.58	それ以外	0.00 ~ 7.48	2.08	11.11	それ以外	1.00	5.00 ~ 10.00	95.58	それ以外	5.00 ~ 10.00	2.08	11.11
3	100kN/m <sup>2</sup> を超える	—	— ~ —	—	3mを超える	— ~ —	—	—	100kN/m <sup>2</sup> を超える	—	— ~ —	—	3mを超える	— ~ —	—	—
	それ以外	1.00	0.00 ~ 7.55	96.60	それ以外	0.00 ~ 7.55	2.13	11.39	それ以外	1.00	5.00 ~ 10.00	96.60	それ以外	5.00 ~ 10.00	2.13	11.39
4	100kN/m <sup>2</sup> を超える	—	— ~ —	—	3mを超える	— ~ —	—	—	100kN/m <sup>2</sup> を超える	—	— ~ —	—	3mを超える	— ~ —	—	—
	それ以外	1.00	0.00 ~ 7.54	96.39	それ以外	0.00 ~ 7.54	2.11	11.32	それ以外	1.00	5.00 ~ 10.00	96.39	それ以外	5.00 ~ 10.00	2.11	11.32
5	100kN/m <sup>2</sup> を超える	1.00	0.00 ~ 1.19	118.02	3mを超える	— ~ —	—	—	100kN/m <sup>2</sup> を超える	1.00	11.35 ~ 16.35	118.02	3mを超える	— ~ —	—	—
	それ以外	1.00	1.19 ~ 8.98	100.00	それ以外	0.00 ~ 8.98	2.01	10.76	それ以外	1.00	5.00 ~ 11.35	100.00	それ以外	5.00 ~ 16.35	2.01	10.76
6	100kN/m <sup>2</sup> を超える	1.00	0.00 ~ 1.79	127.48	3mを超える	— ~ —	—	—	100kN/m <sup>2</sup> を超える	1.00	10.85 ~ 18.44	127.48	3mを超える	— ~ —	—	—
	それ以外	1.00	1.79 ~ 9.57	100.00	それ以外	0.00 ~ 9.57	2.07	11.08	それ以外	1.00	5.00 ~ 10.85	100.00	それ以外	5.00 ~ 18.44	2.07	11.08
7	100kN/m <sup>2</sup> を超える	1.00	0.00 ~ 2.58	140.58	3mを超える	— ~ —	—	—	100kN/m <sup>2</sup> を超える	1.00	11.00 ~ 28.00	140.58	3mを超える	— ~ —	—	—
	それ以外	1.00	2.58 ~ 10.37	100.00	それ以外	0.00 ~ 10.37	2.54	13.59	それ以外	1.00	5.00 ~ 11.00	100.00	それ以外	5.00 ~ 28.00	2.54	13.59
8	100kN/m <sup>2</sup> を超える	1.00	0.00 ~ 2.58	140.58	3mを超える	— ~ —	—	—	100kN/m <sup>2</sup> を超える	1.00	11.00 ~ 28.00	140.58	3mを超える	— ~ —	—	—
	それ以外	1.00	2.58 ~ 10.37	100.00	それ以外	0.00 ~ 10.37	2.86	15.30	それ以外	1.00	5.00 ~ 11.00	100.00	それ以外	5.00 ~ 28.00	2.86	15.30
9	100kN/m <sup>2</sup> を超える	1.00	0.00 ~ 3.03	148.25	3mを超える	0.00 ~ 0.01	3.01	16.09	100kN/m <sup>2</sup> を超える	1.00	10.55 ~ 28.00	148.25	3mを超える	25.00 ~ 28.00	3.01	16.09
	それ以外	1.00	3.03 ~ 10.82	100.00	それ以外	0.01 ~ 10.82	3.00	16.05	それ以外	1.00	5.00 ~ 10.55	100.00	それ以外	5.00 ~ 25.00	3.00	16.05
10	100kN/m <sup>2</sup> を超える	1.00	0.00 ~ 3.31	153.15	3mを超える	0.00 ~ 0.40	3.22	17.21	100kN/m <sup>2</sup> を超える	1.00	10.56 ~ 30.00	153.15	3mを超える	25.00 ~ 30.00	3.22	17.21
	それ以外	1.00	3.31 ~ 11.10	100.00	それ以外	0.40 ~ 11.10	3.00	16.05	それ以外	1.00	5.00 ~ 10.56	100.00	それ以外	5.00 ~ 25.00	3.00	16.05
11	100kN/m <sup>2</sup> を超える	1.00	0.00 ~ 3.32	153.27	3mを超える	0.00 ~ 0.71	3.42	18.31	100kN/m <sup>2</sup> を超える	1.00	11.13 ~ 30.00	153.27	3mを超える	25.00 ~ 30.00	3.42	18.31
	それ以外	1.00	3.32 ~ 11.11	100.00	それ以外	0.71 ~ 11.11	3.00	16.05	それ以外	1.00	5.00 ~ 11.13	100.00	それ以外	5.00 ~ 25.00	3.00	16.05
12	100kN/m <sup>2</sup> を超える	1.00	0.00 ~ 3.34	153.53	3mを超える	0.00 ~ 0.44	3.24	17.34	100kN/m <sup>2</sup> を超える	1.00	10.59 ~ 30.00	153.53	3mを超える	25.00 ~ 30.00	3.24	17.34
	それ以外	1.00	3.34 ~ 11.12	100.00	それ以外	0.44 ~ 11.12	3.00	16.05	それ以外	1.00	5.00 ~ 10.59	100.00	それ以外	5.00 ~ 25.00	3.00	16.05
13	100kN/m <sup>2</sup> を超える	1.00	0.00 ~ 3.18	150.86	3mを超える	0.00 ~ 0.25	3.13	16.75	100kN/m <sup>2</sup> を超える	1.00	10.54 ~ 30.00	150.86	3mを超える	25.00 ~ 30.00	3.13	16.75
	それ以外	1.00	3.18 ~ 10.97	100.00	それ以外	0.25 ~ 10.97	3.00	16.05	それ以外	1.00	5.00 ~ 10.54	100.00	それ以外	5.00 ~ 25.00	3.00	16.05
14	100kN/m <sup>2</sup> を超える	1.00	0.00 ~ 3.30	152.86	3mを超える	0.00 ~ 0.38	3.20	17.13	100kN/m <sup>2</sup> を超える	1.00	10.55 ~ 30.00	152.86	3mを超える	25.00 ~ 30.00	3.20	17.13
	それ以外	1.00	3.30 ~ 11.08	100.00	それ以外	0.38 ~ 11.08	3.00	16.05	それ以外	1.00	5.00 ~ 10.55	100.00	それ以外	5.00 ~ 25.00	3.00	16.05
15	100kN/m <sup>2</sup> を超える	1.00	0.00 ~ 3.22	151.55	3mを超える	0.00 ~ 0.29	3.15	16.86	100kN/m <sup>2</sup> を超える	1.00	10.53 ~ 30.00	151.55	3mを超える	25.00 ~ 30.00	3.15	16.86
	それ以外	1.00	3.22 ~ 11.01	100.00	それ以外	0.29 ~ 11.01	3.00	16.05	それ以外	1.00	5.00 ~ 10.53	100.00	それ以外	5.00 ~ 25.00	3.00	16.05

## 急傾斜地の崩壊区域調書

様式3-2 建築物に作用すると想定される衝撃に関する事項(2/2)

調査年度 2024年度

急傾斜地の位置		箇所番号			箇所名		所在地									
		214AN5039			小森		八幡平市小森									
横断 測線 番号	急傾斜地の下端に隣接する土地								急傾斜地内							
	土石等の移動の高さと力の大きさ				土石等の堆積高さと力の大きさ				土石等の移動の高さと力の大きさ				土石等の堆積高さと力の大きさ			
	区分	高さ (m)	下端からの距離 (m)	力の大きさ (kN/m <sup>2</sup> )	区分	下端からの水平 距離(m)	高さ (m)	力の大きさ (kN/m <sup>2</sup> )	区分	高さ (m)	上端からの比高 (m)	力の大きさ (kN/m <sup>2</sup> )	区分	上端からの比高 (m)	高さ (m)	力の大きさ (kN/m <sup>2</sup> )
16	100kN/m <sup>2</sup> を超える	1.00	0.00 ~ 2.91	146.06	3mを超える	— ~ —	—	—	100kN/m <sup>2</sup> を超える	1.00	10.64 ~ 28.00	146.06	3mを超える	— ~ —	—	—
	それ以外	1.00	2.91 ~ 10.69	100.00	それ以外	0.00 ~ 10.69	2.95	15.81	それ以外	1.00	5.00 ~ 10.64	100.00	それ以外	5.00 ~ 28.00	2.95	15.81
17	100kN/m <sup>2</sup> を超える	1.00	0.00 ~ 2.89	145.71	3mを超える	0.00 ~ 0.03	3.02	16.14	100kN/m <sup>2</sup> を超える	1.00	10.76 ~ 30.04	145.71	3mを超える	30.00 ~ 30.04	3.02	16.14
	それ以外	1.00	2.89 ~ 10.67	100.00	それ以外	0.03 ~ 10.67	3.00	16.05	それ以外	1.00	5.00 ~ 10.76	100.00	それ以外	5.00 ~ 30.00	3.00	16.05
18	100kN/m <sup>2</sup> を超える	1.00	0.00 ~ 2.31	135.94	3mを超える	— ~ —	—	—	100kN/m <sup>2</sup> を超える	1.00	10.53 ~ 20.00	135.94	3mを超える	— ~ —	—	—
	それ以外	1.00	2.31 ~ 10.09	100.00	それ以外	0.00 ~ 10.09	2.70	14.47	それ以外	1.00	5.00 ~ 10.53	100.00	それ以外	5.00 ~ 20.00	2.70	14.47
19	100kN/m <sup>2</sup> を超える	1.00	0.00 ~ 2.92	146.37	3mを超える	— ~ —	—	—	100kN/m <sup>2</sup> を超える	1.00	10.92 ~ 24.80	146.37	3mを超える	— ~ —	—	—
	それ以外	1.00	2.92 ~ 10.71	100.00	それ以外	0.00 ~ 10.71	2.89	15.46	それ以外	1.00	5.00 ~ 10.92	100.00	それ以外	5.00 ~ 24.80	2.89	15.46
20	100kN/m <sup>2</sup> を超える	1.00	0.00 ~ 3.26	152.21	3mを超える	0.00 ~ 0.21	3.12	16.69	100kN/m <sup>2</sup> を超える	1.00	10.58 ~ 28.94	152.21	3mを超える	25.00 ~ 28.94	3.12	16.69
	それ以外	1.00	3.26 ~ 11.04	100.00	それ以外	0.21 ~ 11.04	3.00	16.05	それ以外	1.00	5.00 ~ 10.58	100.00	それ以外	5.00 ~ 25.00	3.00	16.05
21	100kN/m <sup>2</sup> を超える	1.00	0.00 ~ 3.02	148.02	3mを超える	0.00 ~ 0.06	3.03	16.23	100kN/m <sup>2</sup> を超える	1.00	10.53 ~ 27.03	148.02	3mを超える	25.00 ~ 27.03	3.03	16.23
	それ以外	1.00	3.02 ~ 10.80	100.00	それ以外	0.06 ~ 10.80	3.00	16.05	それ以外	1.00	5.00 ~ 10.53	100.00	それ以外	5.00 ~ 25.00	3.00	16.05
22	100kN/m <sup>2</sup> を超える	1.00	0.00 ~ 3.12	149.79	3mを超える	0.00 ~ 0.16	3.08	16.49	100kN/m <sup>2</sup> を超える	1.00	10.59 ~ 30.91	149.79	3mを超える	30.00 ~ 30.91	3.08	16.49
	それ以外	1.00	3.12 ~ 10.91	100.00	それ以外	0.16 ~ 10.91	3.00	16.05	それ以外	1.00	5.00 ~ 10.59	100.00	それ以外	5.00 ~ 30.00	3.00	16.05
23	100kN/m <sup>2</sup> を超える	1.00	0.00 ~ 1.44	121.92	3mを超える	— ~ —	—	—	100kN/m <sup>2</sup> を超える	1.00	12.27 ~ 21.08	121.92	3mを超える	— ~ —	—	—
	それ以外	1.00	1.44 ~ 9.23	100.00	それ以外	0.00 ~ 9.23	2.42	12.93	それ以外	1.00	5.00 ~ 12.27	100.00	それ以外	5.00 ~ 21.08	2.42	12.93
24	100kN/m <sup>2</sup> を超える	—	— ~ —	—	3mを超える	— ~ —	—	—	100kN/m <sup>2</sup> を超える	—	— ~ —	—	3mを超える	— ~ —	—	—
	それ以外	1.00	0.00 ~ 4.76	59.31	それ以外	0.00 ~ 0.00	1.68	9.01	それ以外	1.00	5.00 ~ 5.00	59.31	それ以外	5.00 ~ 5.00	1.68	9.01
	100kN/m <sup>2</sup> を超える		~		3mを超える	~			100kN/m <sup>2</sup> を超える		~		3mを超える	~		
	それ以外		~		それ以外	~			それ以外		~		それ以外	~		
	100kN/m <sup>2</sup> を超える		~		3mを超える	~			100kN/m <sup>2</sup> を超える		~		3mを超える	~		
	それ以外		~		それ以外	~			それ以外		~		それ以外	~		
	100kN/m <sup>2</sup> を超える		~		3mを超える	~			100kN/m <sup>2</sup> を超える		~		3mを超える	~		
	それ以外		~		それ以外	~			それ以外		~		それ以外	~		
	100kN/m <sup>2</sup> を超える		~		3mを超える	~			100kN/m <sup>2</sup> を超える		~		3mを超える	~		
	それ以外		~		それ以外	~			それ以外		~		それ以外	~		
	100kN/m <sup>2</sup> を超える		~		3mを超える	~			100kN/m <sup>2</sup> を超える		~		3mを超える	~		
	それ以外		~		それ以外	~			それ以外		~		それ以外	~		