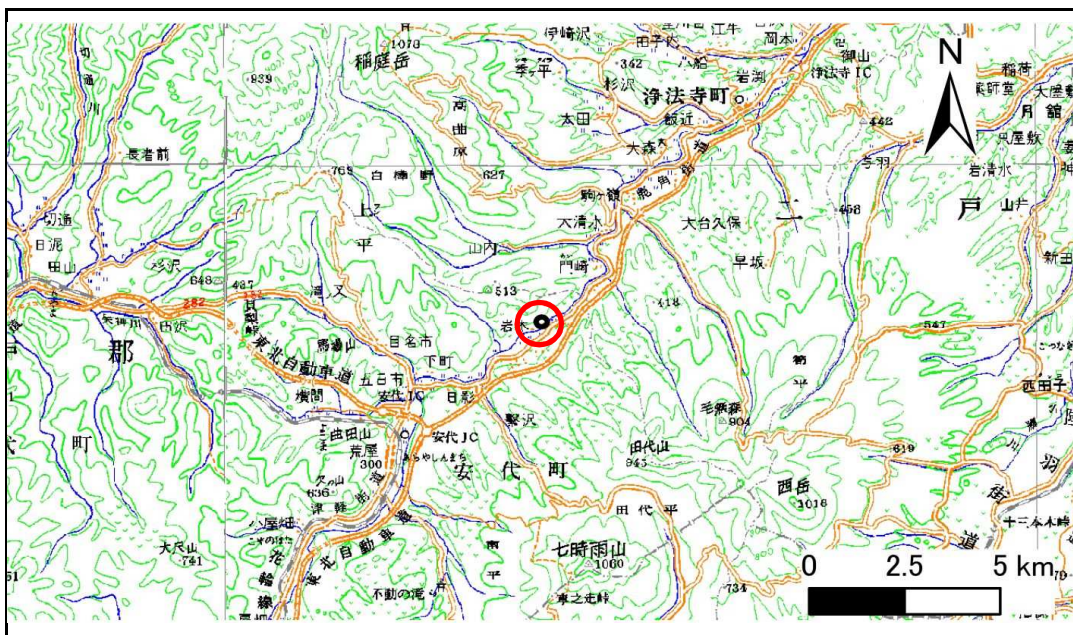


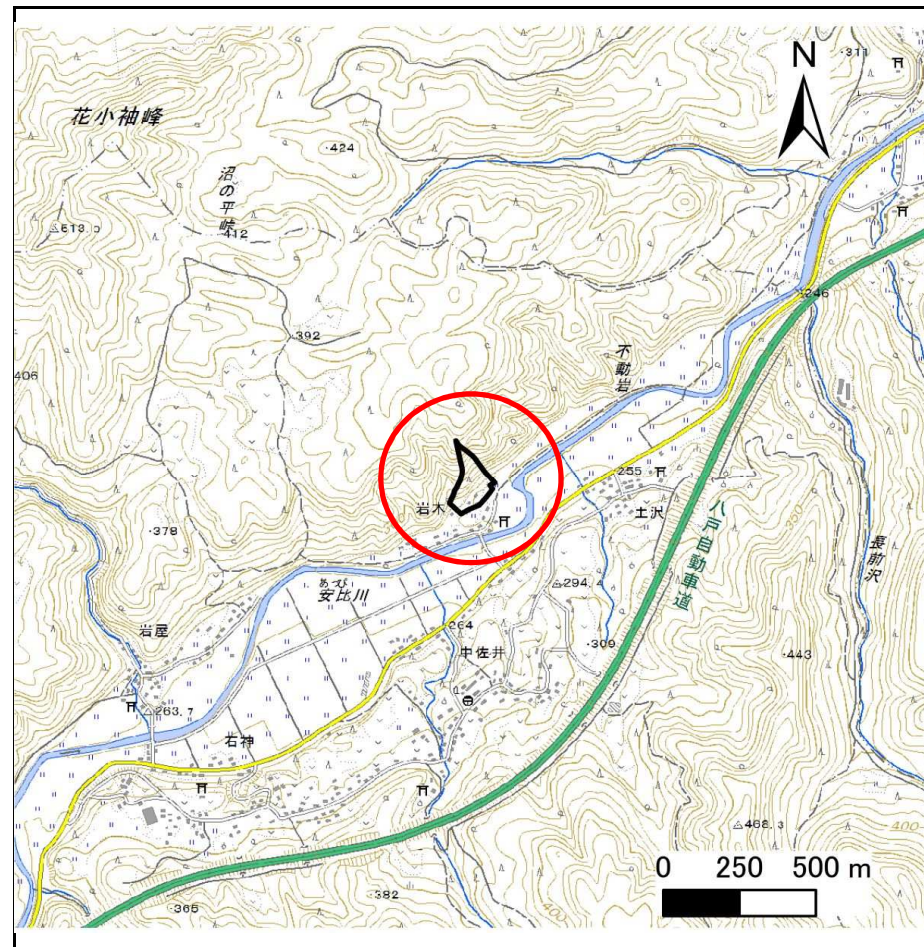
# 土砂災害防止に関する基礎調査(急傾斜地の崩壊)

表紙 概況、位置図

自然現象の種類	急傾斜地の崩壊
箇所番号	027B1001
箇所名	上岩木
所在地	八幡平市上岩木
調査機関	盛岡広域振興局土木部 岩手土木センター



概況図(S=1:200,000)



位置図(S=1:25,000)

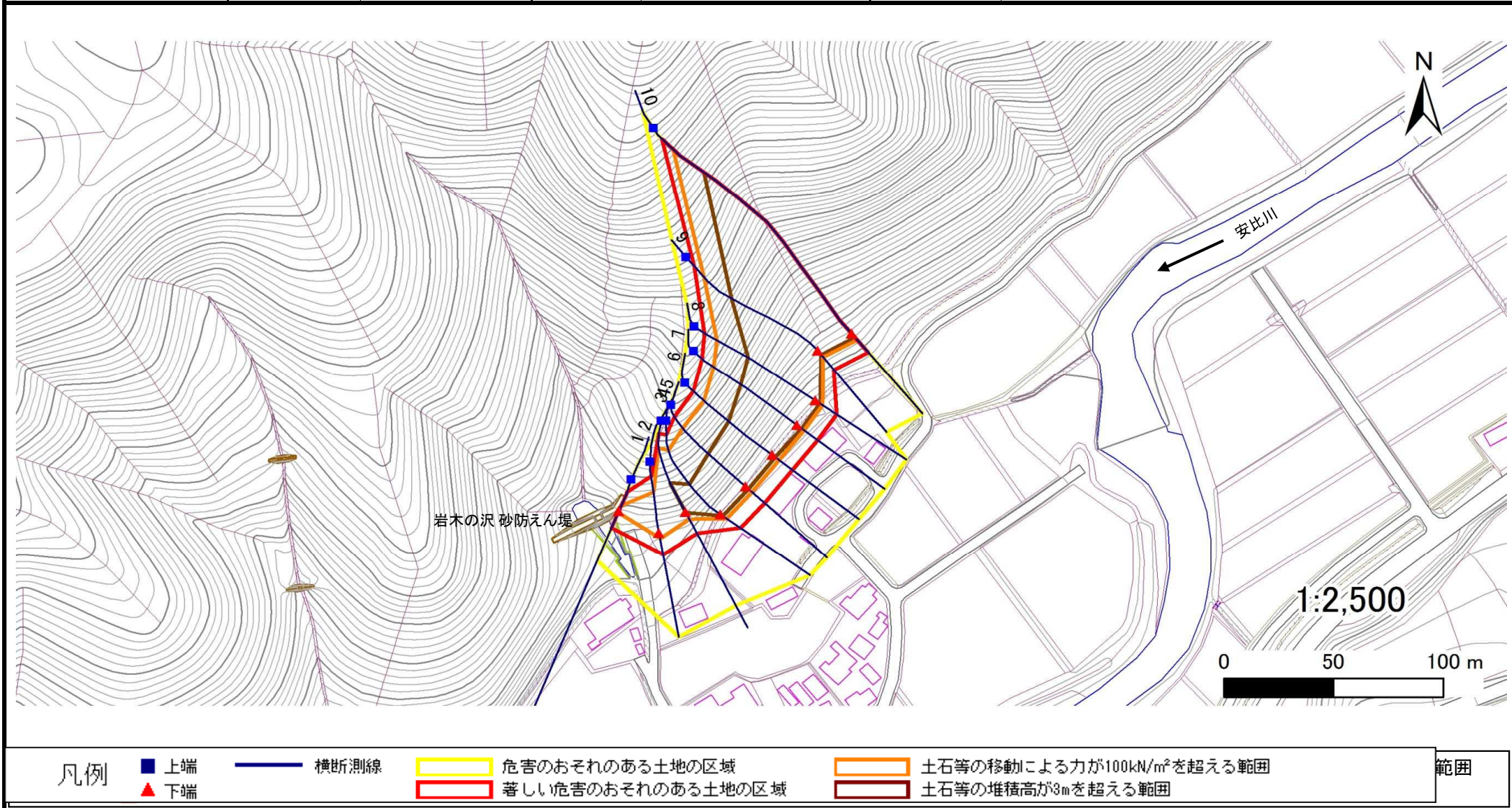
# 急傾斜地の崩壊区域調査

様式3-1 危害のおそれのある土地、著しい危害のおそれのある土地の設定図

調査年度

平成28年度

急傾斜地の位置 箇所番号 027B1001 箇所名 上岩木 所在地 八幡平市上岩木



凡例

- 上端
- ▲ 下端

— 横断測線

■ 危害のおそれのある土地の区域

■ 著しい危害のおそれのある土地の区域

■ 土石等の移動による力が100kN/m<sup>2</sup>を超える範囲

■ 土石等の堆積高が3mを超える範囲

範囲

## 急傾斜地の崩壊区域調書

様式3-2 建築物に作用すると想定される衝撃に関する事項(1/1)

調査年度

平成28年度

急傾斜地の位置		箇所番号 027B1001			箇所名 上岩木				所在地 八幡平市上岩木							
横断 測線 番号	急傾斜地の下端に隣接する土地								急傾斜地内							
	土石等の移動の高さと力の大きさ				土石等の堆積高さと力の大きさ				土石等の移動の高さと力の大きさ				土石等の堆積高さと力の大きさ			
	区分	高さ (m)	下端からの距離 (m)	力の大きさ (kN/m <sup>2</sup> )	区分	下端からの水平 距離(m)	高さ (m)	力の大きさ (kN/m <sup>2</sup> )	区分	高さ (m)	上端からの比高 (m)	力の大きさ (kN/m <sup>2</sup> )	区分	上端からの比高 (m)	高さ (m)	力の大きさ (kN/m <sup>2</sup> )
1	100kN/m <sup>2</sup> を超える	1.00	0.00 ~ 0.78	111.67	3mを超える	— ~ —	—	—	100kN/m <sup>2</sup> を超える	1.00	10.55 ~ 12.80	111.67	3mを超える	— ~ —	—	—
	それ以外	1.00	0.78 ~ 8.57	100.00	それ以外	0.00 ~ 8.57	2.22	11.87	それ以外	1.00	5.00 ~ 10.55	100.00	それ以外	5.00 ~ 12.80	2.22	11.87
2	100kN/m <sup>2</sup> を超える	1.00	0.00 ~ 2.79	144.05	3mを超える	— ~ —	—	—	100kN/m <sup>2</sup> を超える	1.00	10.57 ~ 25.10	144.05	3mを超える	— ~ —	—	—
	それ以外	1.00	2.79 ~ 10.57	100.00	それ以外	0.00 ~ 10.57	2.99	16.00	それ以外	1.00	5.00 ~ 10.57	100.00	それ以外	5.00 ~ 25.10	2.99	16.00
3	100kN/m <sup>2</sup> を超える	1.00	0.00 ~ 3.68	159.61	3mを超える	0.00 ~ 0.45	3.25	17.38	100kN/m <sup>2</sup> を超える	1.00	10.60 ~ 37.87	159.61	3mを超える	25.00 ~ 37.87	3.25	17.38
	それ以外	1.00	3.68 ~ 11.46	100.00	それ以外	0.45 ~ 11.46	3.00	16.05	それ以外	1.00	5.00 ~ 10.60	100.00	それ以外	5.00 ~ 25.00	3.00	16.05
4	100kN/m <sup>2</sup> を超える	1.00	0.00 ~ 3.56	157.46	3mを超える	0.00 ~ 1.32	3.64	19.46	100kN/m <sup>2</sup> を超える	1.00	10.53 ~ 40.32	157.46	3mを超える	25.00 ~ 40.32	3.64	19.46
	それ以外	1.00	3.56 ~ 11.34	100.00	それ以外	1.32 ~ 11.34	3.00	16.05	それ以外	1.00	5.00 ~ 10.53	100.00	それ以外	5.00 ~ 25.00	3.00	16.05
5	100kN/m <sup>2</sup> を超える	1.00	0.00 ~ 3.87	163.12	3mを超える	0.00 ~ 1.56	3.81	20.40	100kN/m <sup>2</sup> を超える	1.00	10.68 ~ 44.70	163.12	3mを超える	25.00 ~ 44.70	3.81	20.40
	それ以外	1.00	3.87 ~ 11.66	100.00	それ以外	1.56 ~ 11.66	3.00	16.05	それ以外	1.00	5.00 ~ 10.68	100.00	それ以外	5.00 ~ 25.00	3.00	16.05
6	100kN/m <sup>2</sup> を超える	1.00	0.00 ~ 3.96	164.72	3mを超える	0.00 ~ 1.73	3.95	21.13	100kN/m <sup>2</sup> を超える	1.00	11.06 ~ 48.41	164.72	3mを超える	25.00 ~ 48.41	3.95	21.13
	それ以外	1.00	3.96 ~ 11.75	100.00	それ以外	1.73 ~ 11.75	3.00	16.05	それ以外	1.00	5.00 ~ 11.06	100.00	それ以外	5.00 ~ 25.00	3.00	16.05
7	100kN/m <sup>2</sup> を超える	1.00	0.00 ~ 4.03	166.00	3mを超える	0.00 ~ 2.63	4.37	23.39	100kN/m <sup>2</sup> を超える	1.00	11.10 ~ 54.86	166.00	3mを超える	25.00 ~ 54.86	4.37	23.39
	それ以外	1.00	4.03 ~ 11.82	100.00	それ以外	2.63 ~ 11.82	3.00	16.05	それ以外	1.00	5.00 ~ 11.10	100.00	それ以外	5.00 ~ 25.00	3.00	16.05
8	100kN/m <sup>2</sup> を超える	1.00	0.00 ~ 4.03	166.04	3mを超える	0.00 ~ 2.51	4.26	22.78	100kN/m <sup>2</sup> を超える	1.00	10.78 ~ 57.29	166.04	3mを超える	25.00 ~ 57.29	4.26	22.78
	それ以外	1.00	4.03 ~ 11.82	100.00	それ以外	2.51 ~ 11.82	3.00	16.05	それ以外	1.00	5.00 ~ 10.78	100.00	それ以外	5.00 ~ 25.00	3.00	16.05
9	100kN/m <sup>2</sup> を超える	1.00	0.00 ~ 4.07	166.64	3mを超える	0.00 ~ 2.50	4.25	22.74	100kN/m <sup>2</sup> を超える	1.00	10.76 ~ 65.63	166.64	3mを超える	25.00 ~ 65.63	4.25	22.74
	それ以外	1.00	4.07 ~ 11.85	100.00	それ以外	2.50 ~ 11.85	3.00	16.05	それ以外	1.00	5.00 ~ 10.76	100.00	それ以外	5.00 ~ 25.00	3.00	16.05
10	100kN/m <sup>2</sup> を超える	1.00	0.00 ~ 3.93	164.12	3mを超える	0.00 ~ 2.32	4.09	21.91	100kN/m <sup>2</sup> を超える	1.00	10.54 ~ 106.87	164.12	3mを超える	25.00 ~ 106.87	4.09	21.91
	それ以外	1.00	3.93 ~ 11.71	100.00	それ以外	2.32 ~ 11.71	3.00	16.05	それ以外	1.00	5.00 ~ 10.54	100.00	それ以外	5.00 ~ 25.00	3.00	16.05
	100kN/m <sup>2</sup> を超える		~		3mを超える	~			100kN/m <sup>2</sup> を超える		~		3mを超える	~		
	それ以外		~		それ以外	~			それ以外		~		それ以外	~		
	100kN/m <sup>2</sup> を超える		~		3mを超える	~			100kN/m <sup>2</sup> を超える		~		3mを超える	~		
	それ以外		~		それ以外	~			それ以外		~		それ以外	~		
	100kN/m <sup>2</sup> を超える		~		3mを超える	~			100kN/m <sup>2</sup> を超える		~		3mを超える	~		
	それ以外		~		それ以外	~			それ以外		~		それ以外	~		
	100kN/m <sup>2</sup> を超える		~		3mを超える	~			100kN/m <sup>2</sup> を超える		~		3mを超える	~		
	それ以外		~		それ以外	~			それ以外		~		それ以外	~		