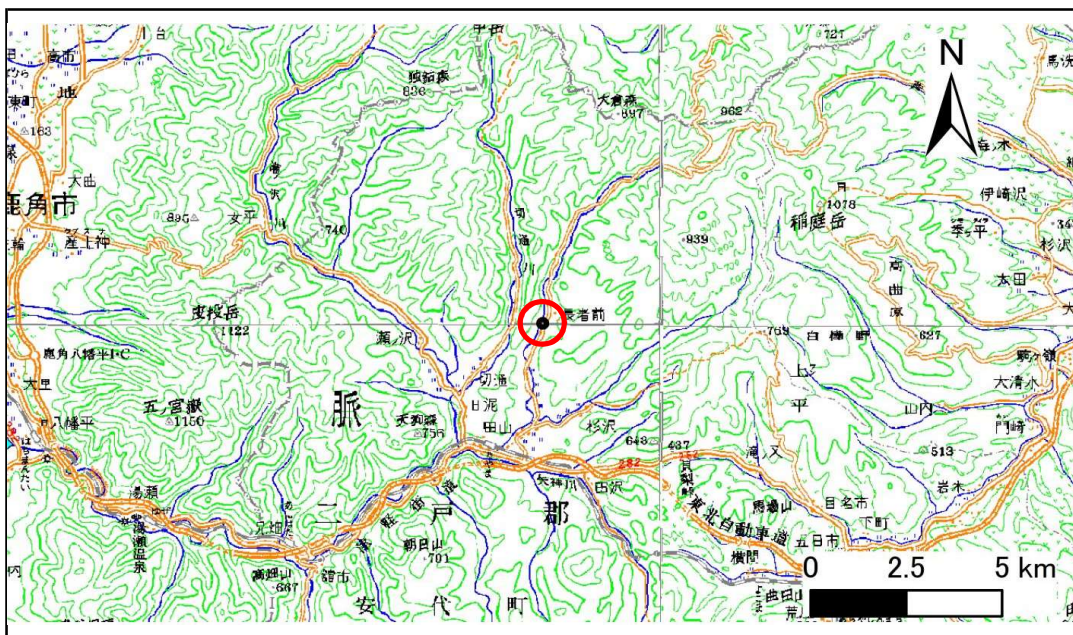


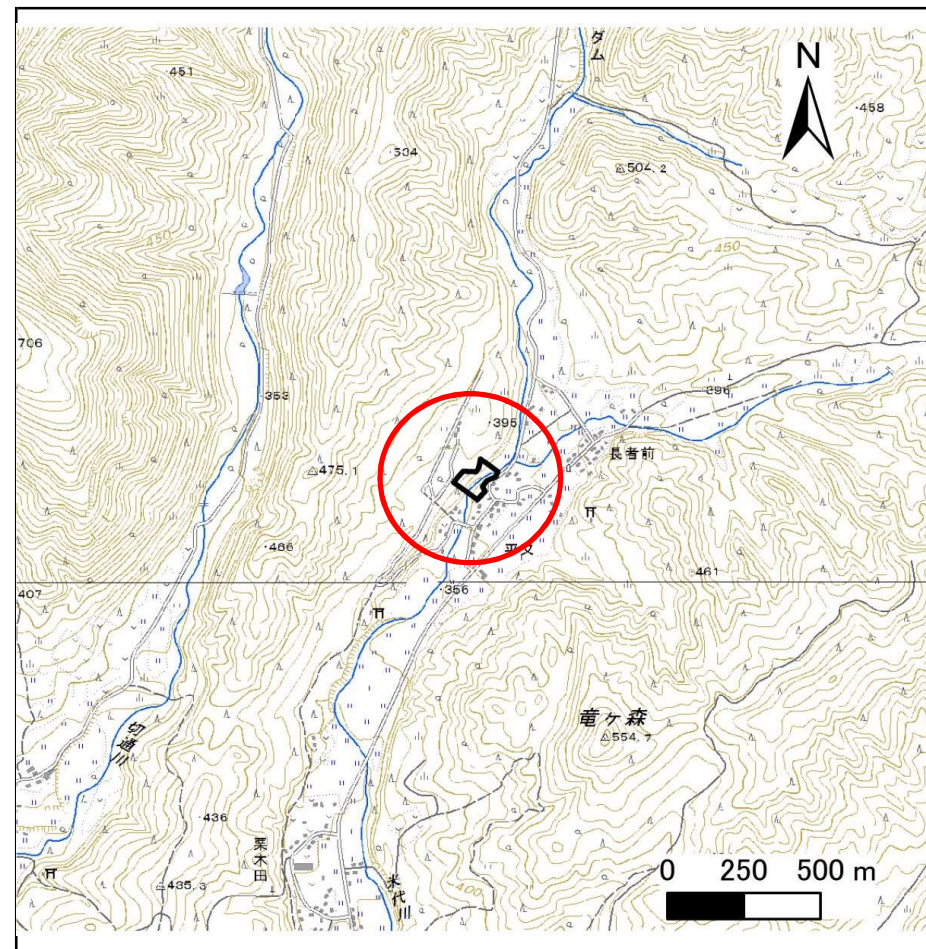
土砂災害防止に関する基礎調査(急傾斜地の崩壊)

表紙 概況、位置図

自然現象の種類	急傾斜地の崩壊
箇所番号	017E1001
箇所名	根石
所在地	八幡平市根石
調査機関	盛岡広域振興局土木部 岩手土木センター



概況図(S=1:200,000)



位置図(S=1:25,000)

急傾斜地の崩壊区域調査

様式3-1 危害のおそれのある土地、著しい危害のおそれのある土地の設定図

調査年度 平成28年度

急傾斜地の位置	箇所番号	017E1001	箇所名	根石	所在地	八幡平市根石
---------	------	----------	-----	----	-----	--------



凡例	■ 上端	— 横断測線	■ 危害のおそれのある土地の区域	■ 土石等の移動による力が100kN/m ² を超える範囲
	▲ 下端		■ 著しい危害のおそれのある土地の区域	■ 土石等の堆積高が3mを超える範囲

急傾斜地の崩壊区域調書

様式3-2 建築物に作用すると想定される衝撃に関する事項(1/1)

調査年度 平成28年度

急傾斜地の位置		017E1001			箇所名		根石		所在地		八幡平市根石					
横断 測線 番号	急傾斜地の下端に隣接する土地								急傾斜地内							
	土石等の移動の高さと力の大きさ				土石等の堆積高さとの大きさ				土石等の移動の高さと力の大きさ				土石等の堆積高さとの大きさ			
	区分	高さ (m)	下端からの距離 (m)	力の大きさ (kN/m ²)	区分	下端からの水平 距離(m)	高さ (m)	力の大きさ (kN/m ²)	区分	高さ (m)	上端からの比高 (m)	力の大きさ (kN/m ²)	区分	上端からの比高 (m)	高さ (m)	力の大きさ (kN/m ²)
1	100kN/m ² を超える	1.00	0.00 ~ 3.12	149.81	3mを超える	0.00 ~ 0.09	3.05	16.31	100kN/m ² を超える	1.00	10.53 ~ 28.19	149.81	3mを超える	25.00 ~ 28.19	3.05	16.31
	それ以外	1.00	3.12 ~ 10.91	100.00	それ以外	0.09 ~ 10.91	3.00	16.05	それ以外	1.00	5.00 ~ 10.53	100.00	それ以外	5.00 ~ 25.00	3.00	16.05
2	100kN/m ² を超える	1.00	0.00 ~ 3.00	147.63	3mを超える	— ~ —	—	—	100kN/m ² を超える	1.00	10.57 ~ 27.98	147.63	3mを超える	— ~ —	—	—
	それ以外	1.00	3.00 ~ 10.78	100.00	それ以外	0.00 ~ 10.78	2.99	16.00	それ以外	1.00	5.00 ~ 10.57	100.00	それ以外	5.00 ~ 27.98	2.99	16.00
3	100kN/m ² を超える	1.00	0.00 ~ 3.13	149.93	3mを超える	0.00 ~ 0.01	3.01	16.09	100kN/m ² を超える	1.00	10.55 ~ 29.58	149.93	3mを超える	25.00 ~ 29.58	3.01	16.09
	それ以外	1.00	3.13 ~ 10.91	100.00	それ以外	0.01 ~ 10.91	3.00	16.05	それ以外	1.00	5.00 ~ 10.55	100.00	それ以外	5.00 ~ 25.00	3.00	16.05
4	100kN/m ² を超える	1.00	0.00 ~ 0.60	108.87	3mを超える	— ~ —	—	—	100kN/m ² を超える	1.00	13.16 ~ 15.30	108.87	3mを超える	— ~ —	—	—
	それ以外	1.00	0.60 ~ 8.38	100.00	それ以外	0.00 ~ 8.38	2.80	14.96	それ以外	1.00	5.00 ~ 13.16	100.00	それ以外	5.00 ~ 15.30	2.80	14.96
5	100kN/m ² を超える	1.00	0.00 ~ 0.76	111.41	3mを超える	— ~ —	—	—	100kN/m ² を超える	1.00	10.80 ~ 13.00	111.41	3mを超える	— ~ —	—	—
	それ以外	1.00	0.76 ~ 8.55	100.00	それ以外	0.00 ~ 8.55	2.31	12.35	それ以外	1.00	5.00 ~ 10.80	100.00	それ以外	5.00 ~ 13.00	2.31	12.35
6	100kN/m ² を超える	1.00	0.00 ~ 2.01	131.01	3mを超える	— ~ —	—	—	100kN/m ² を超える	1.00	10.71 ~ 18.00	131.01	3mを超える	— ~ —	—	—
	それ以外	1.00	2.01 ~ 9.79	100.00	それ以外	0.00 ~ 9.79	2.48	13.28	それ以外	1.00	5.00 ~ 10.71	100.00	それ以外	5.00 ~ 18.00	2.48	13.28
7	100kN/m ² を超える	1.00	0.00 ~ 2.16	133.56	3mを超える	— ~ —	—	—	100kN/m ² を超える	1.00	10.58 ~ 18.80	133.56	3mを超える	— ~ —	—	—
	それ以外	1.00	2.16 ~ 9.95	100.00	それ以外	0.00 ~ 9.95	2.43	13.02	それ以外	1.00	5.00 ~ 10.58	100.00	それ以外	5.00 ~ 18.80	2.43	13.02
	100kN/m ² を超える		~		3mを超える	~			100kN/m ² を超える		~		3mを超える	~		
	それ以外		~		それ以外	~			それ以外		~		それ以外	~		
	100kN/m ² を超える		~		3mを超える	~			100kN/m ² を超える		~		3mを超える	~		
	それ以外		~		それ以外	~			それ以外		~		それ以外	~		
	100kN/m ² を超える		~		3mを超える	~			100kN/m ² を超える		~		3mを超える	~		
	それ以外		~		それ以外	~			それ以外		~		それ以外	~		
	100kN/m ² を超える		~		3mを超える	~			100kN/m ² を超える		~		3mを超える	~		
	それ以外		~		それ以外	~			それ以外		~		それ以外	~		
	100kN/m ² を超える		~		3mを超える	~			100kN/m ² を超える		~		3mを超える	~		
	それ以外		~		それ以外	~			それ以外		~		それ以外	~		