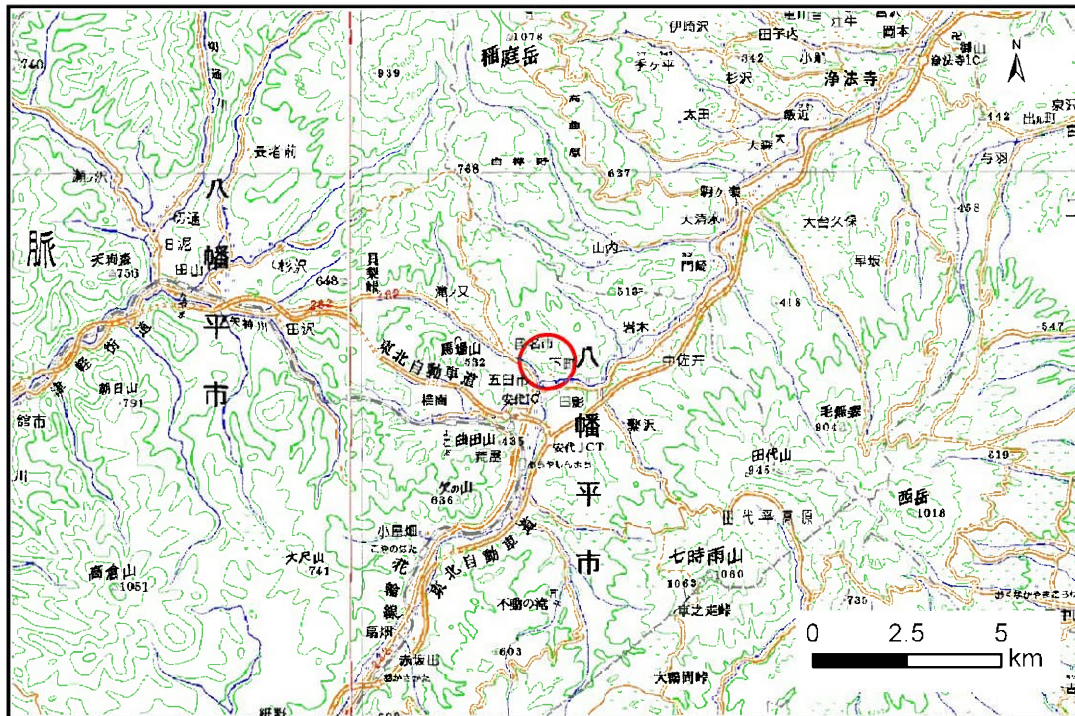


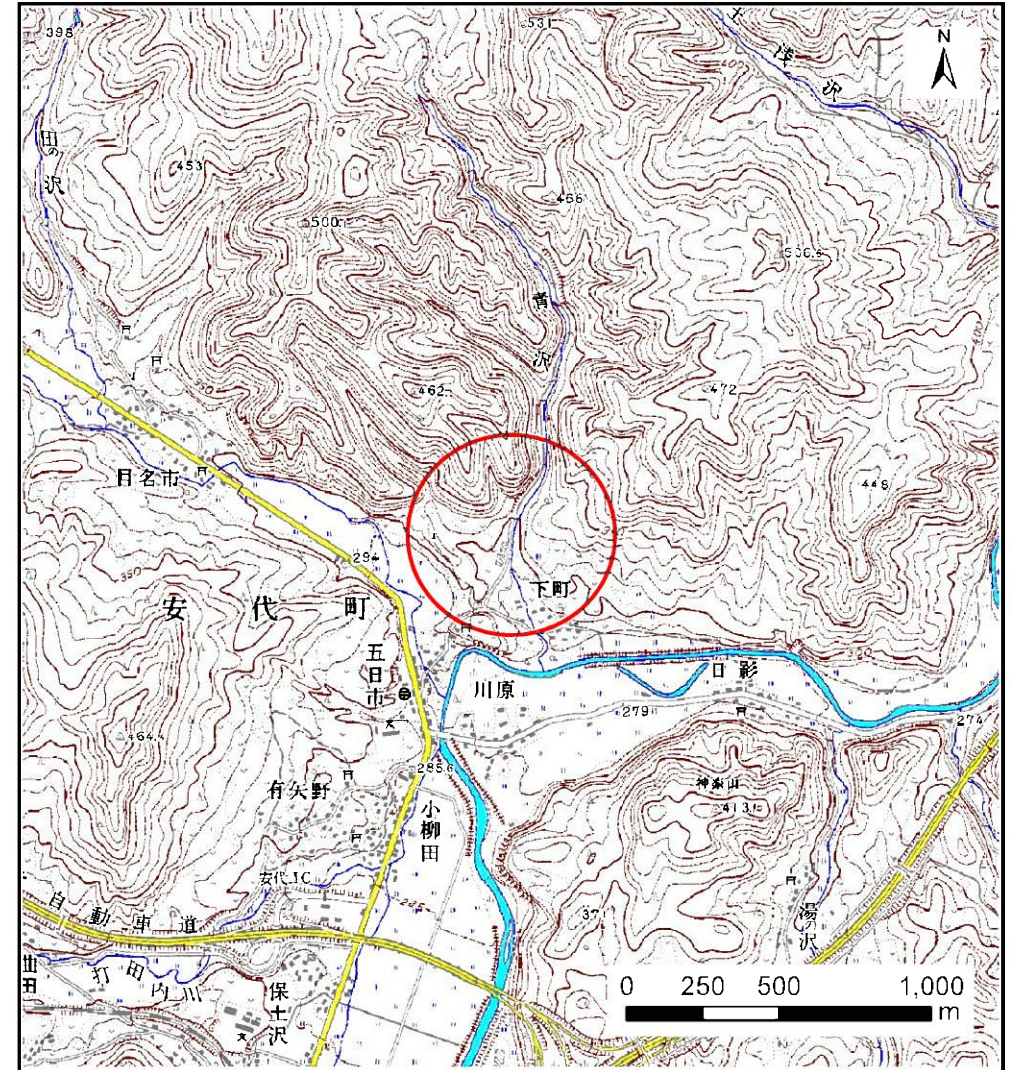
土砂災害防止に関する基礎調査(土石流)

表紙 概況,位置図

自然現象の種類	土石流
溪流番号	J027101
水系名	馬淵川
河川名	安比川
溪流名	青沢の子沢
所在地	八幡平市下町
調査機関	岩手県盛岡広域振興局 岩手土木センター



位置図(S=1:200,000)



概況図(S=1:25,000)

国土地理院の標準地図20000『八戸』及び標準地図25000『陸奥荒屋』を記載

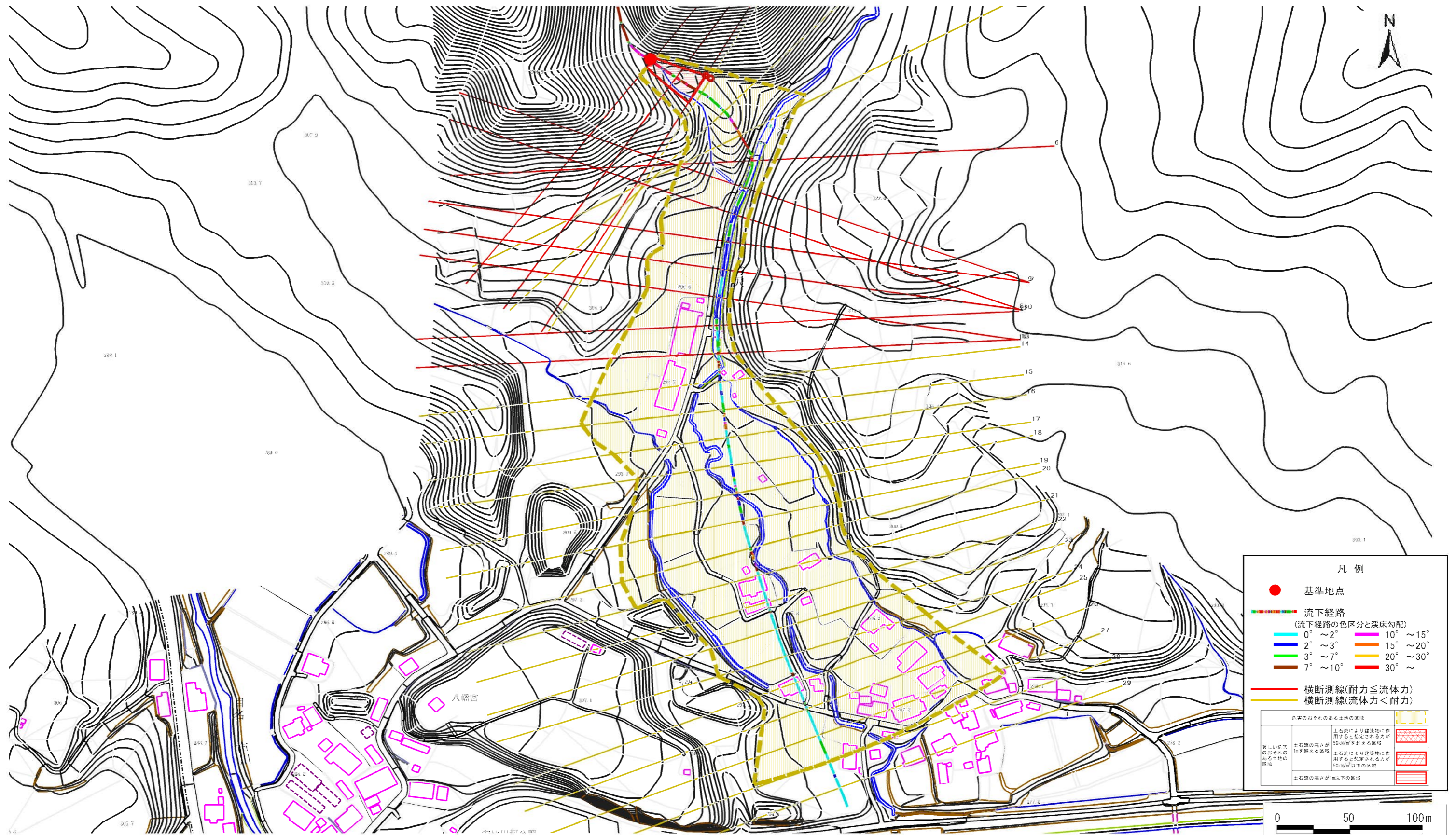
岩手県

土石流区域調書

様式3-1 危害のおそれのある土地、著しい危害のおそれのある土地の設定図

調査年度 #REF!

溪流の位置	溪流番号	J027101	溪流名	青沢の子沢	所在地	八幡平市下町
-------	------	---------	-----	-------	-----	--------

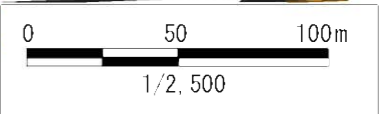


凡例

- 基準地点
- 流下経路
(流下経路の色区分と渓床勾配)

0° ~ 2°	10° ~ 15°
2° ~ 3°	15° ~ 20°
3° ~ 7°	20° ~ 30°
7° ~ 10°	30° ~
- 横断測線(耐力 ≤ 流体力)
- 横断測線(流体力 < 耐力)

危害のおそれのある土地の区域		凡例
著しい危害のおそれのある土地の区域	土石流の高さが1mを超える区域	斜線
	土石流により建築物に作用する想定される力が50kN/m ² を超える区域	斜線
	土石流により建築物に作用する想定される力が50kN/m ² 以下の区域	斜線
土石流の高さが1m以下の区域		斜線



土石流区域調査

様式3-2 建築物に作用すると想定される衝撃に関する事項

調査年度	平成30年度
------	--------

溪流の位置	溪流番号	J027101	溪流名	青沢の子沢	所在地	八幡平市下町	
横断測線番号	土石流の高さh(m)	土石流の流体力Fd(kN/m ²)	建築物の耐力P2(kN/m ²)	横断測線番号	土石流の高さh(m)	土石流の流体力Fd(kN/m ²)	建築物の耐力P2(kN/m ²)
No.0	0.99	30.61	7.67	No.27	0.67	2.65	10.55
No.1	0.68	18.13	10.54	No.28	0.76	1.91	9.52
No.2	0.53	13.05	13.00	No.29	0.70	2.28	10.26
No.3	0.53	12.84	13.02				
No.4	0.51	11.09	13.44				
No.5	0.51	11.20	13.50				
No.6	1.11	37.85	7.07				
No.7	1.12	36.16	7.02				
No.8	1.13	32.90	6.96				
No.9	1.09	28.42	7.16				
No.10	1.14	28.42	6.90				
No.11	1.12	23.78	6.99				
No.12	1.18	22.62	6.74				
No.13	0.84	12.96	8.82				
No.14	0.55	6.68	12.57				
No.15	0.56	5.61	12.39				
No.16	0.62	3.40	11.30				
No.17	0.64	3.04	10.98				
No.18	0.62	3.30	11.38				
No.19	0.67	2.73	10.65				
No.20	0.67	2.65	10.56				
No.21	0.64	2.90	10.98				
No.22	0.67	2.71	10.67				
No.23	0.64	2.95	11.06				
No.24	0.62	3.13	11.35				
No.25	0.61	3.24	11.53				
No.26	0.67	2.69	10.62				