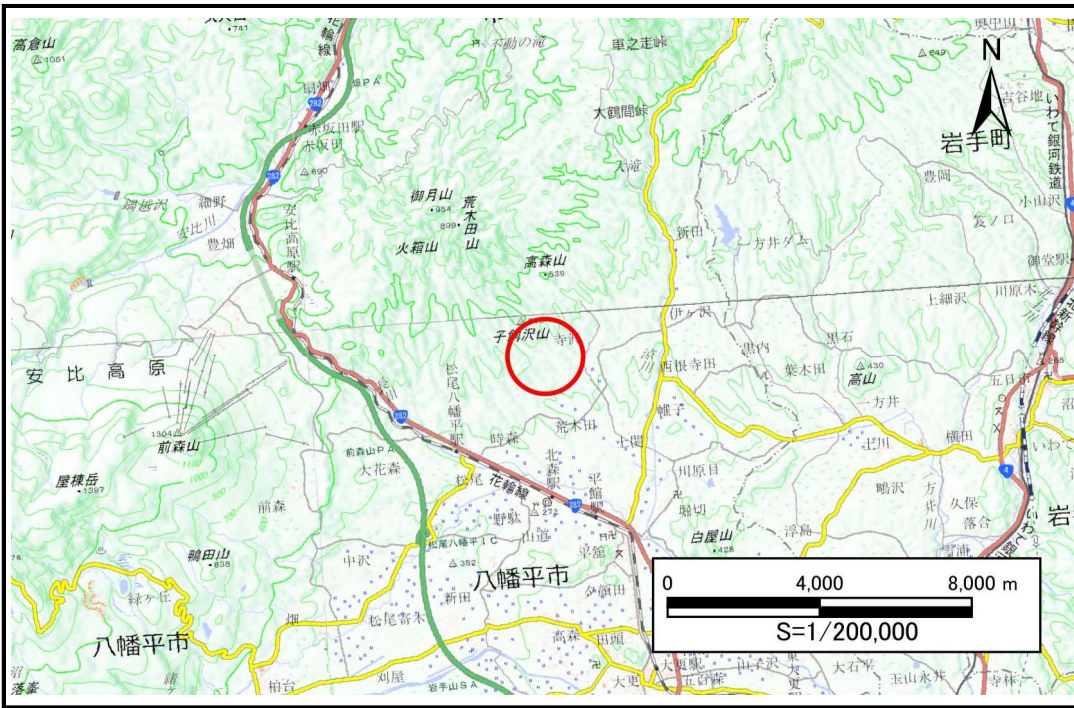


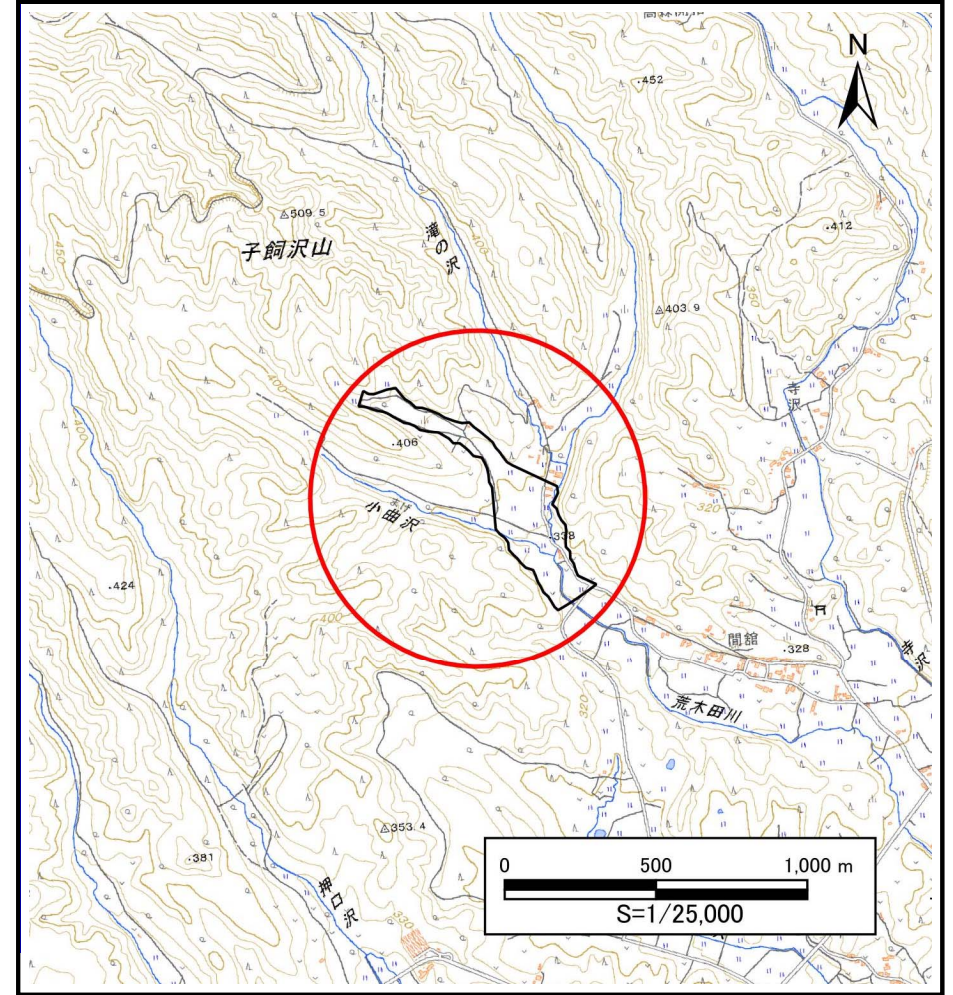
土砂災害防止に関する基礎調査(土石流)

表紙 概況,位置図

自然現象の種類	土石流
溪流番号	AN214524
水系名	北上川
河川名	荒木田川
溪流名	荒木田2
所在	八幡平市荒木田第14地割
調査機関	盛岡広域振興局土木部岩手土木センター



位置図(S=1:200,000)



概況図(S=1:25,000)

土石流区域調査

様式3-1 危害のおそれのある土地、著しい危害のおそれのある土地の設定図(A3)

調査年度

2024年度

溪流の位置

溪流番号

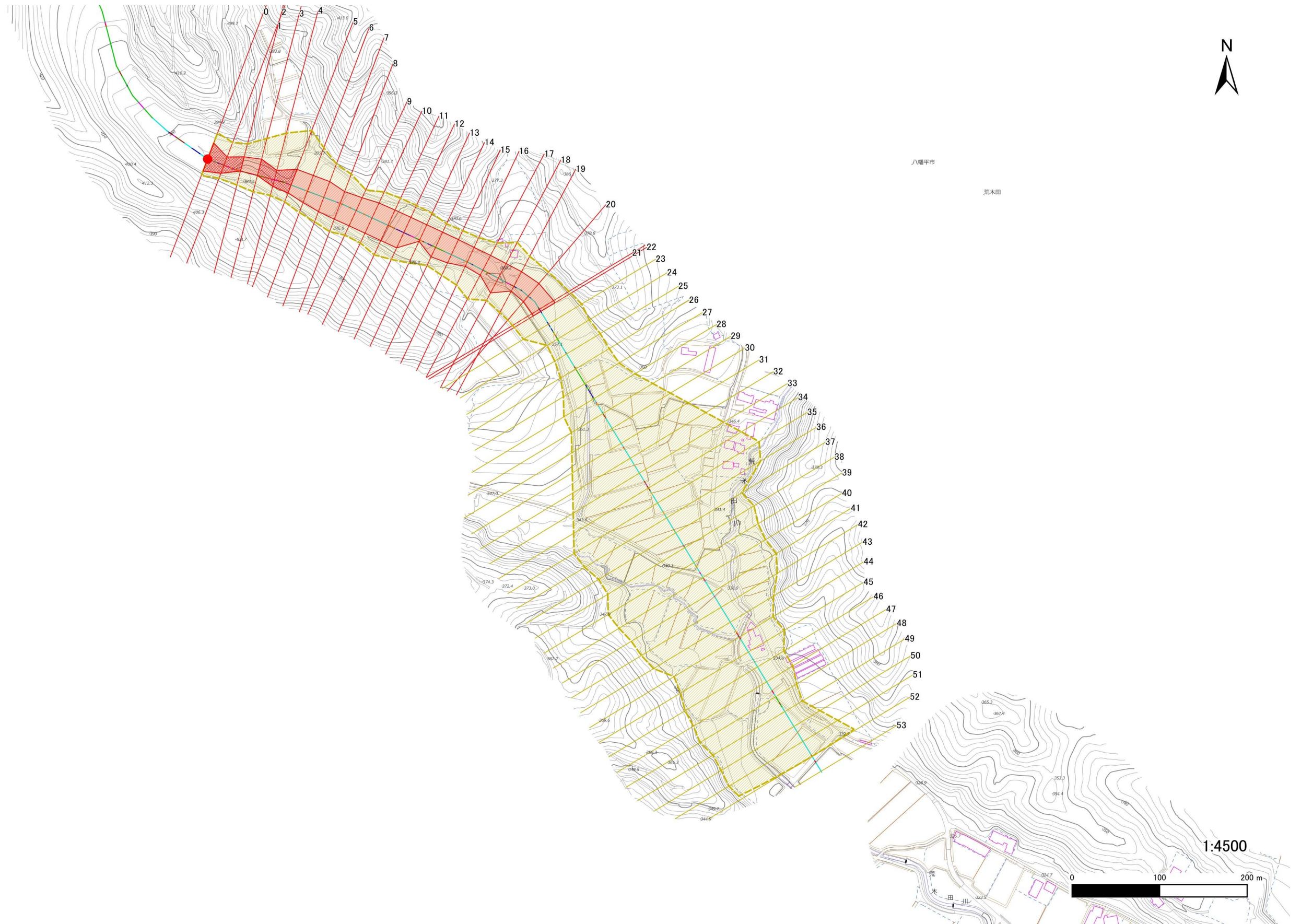
AN214524

溪流名

荒木田2

所在地

八幡平市荒木田第14地割



凡例

- 基準地点
- 流下経路
(流下経路の色区分と渓床勾配)
 - 0° ~ 2°
 - 2° ~ 3°
 - 3° ~ 7°
 - 7° ~ 10°
 - 10° ~ 15°
 - 15° ~ 20°
 - 20° ~ 30°
 - 30° ~
- 横断測線(耐力 ≤ 流体力)
- 横断測線(流体力 < 耐力)

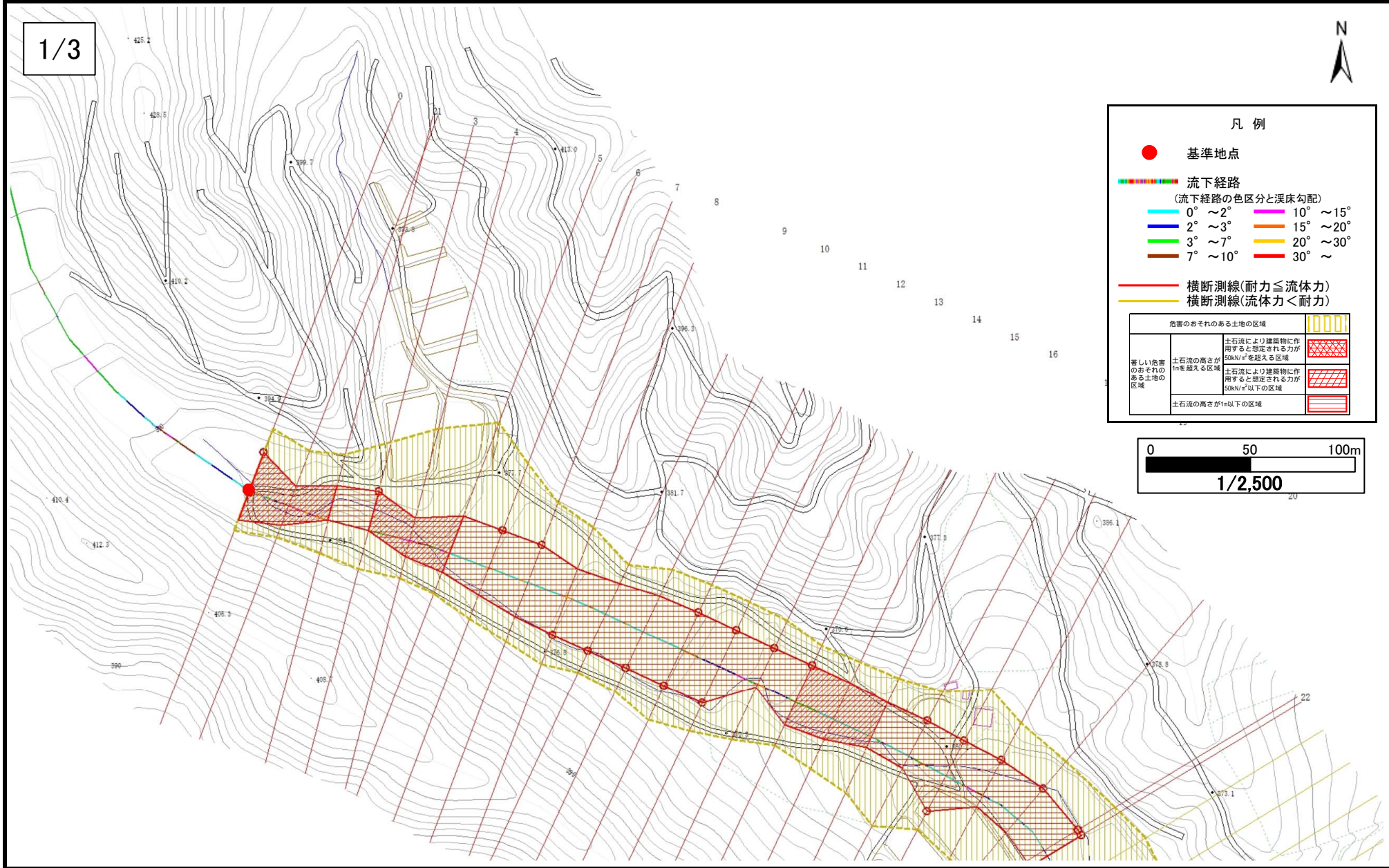
危害のおそれのある土地の区域		図例
著しい危害のおそれのある土地の区域	土石流の高さが1mを超える区域	斜線
	土石流により建築物に作用すると想定される力が50kN/m ² を超える区域	斜線
	土石流により建築物に作用すると想定される力が50kN/m ² 以下の区域	斜線
土石流の高さが1m以下の区域		水平線

土石流区域調査

様式3-1 危害のおそれのある土地、著しい危害のおそれのある土地の設定図

調査年度	2024年度
調査年度	2024年度

渓流の位置	AN214524	渓流名	荒木田2	所在地	八幡平市荒木田第14地割
-------	----------	-----	------	-----	--------------



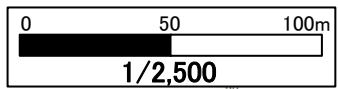
1/3

凡例

- 基準地点
- 流下経路
(流下経路の色区分と渓床勾配)

0° ~ 2°	10° ~ 15°
2° ~ 3°	15° ~ 20°
3° ~ 7°	20° ~ 30°
7° ~ 10°	30° ~
- 横断測線(耐力 ≤ 流体力)
- 横断測線(流体力 < 耐力)

危害のおそれのある土地の区域		
著しい危害のおそれのある土地の区域	土石流の高さが1mを超える区域 土石流により建築物に作用すると想定される力が50kN/m ² を超える区域	
	土石流の高さが1m以下の区域 土石流により建築物に作用すると想定される力が50kN/m ² 以下の区域	
土石流の高さが1m以下の区域		

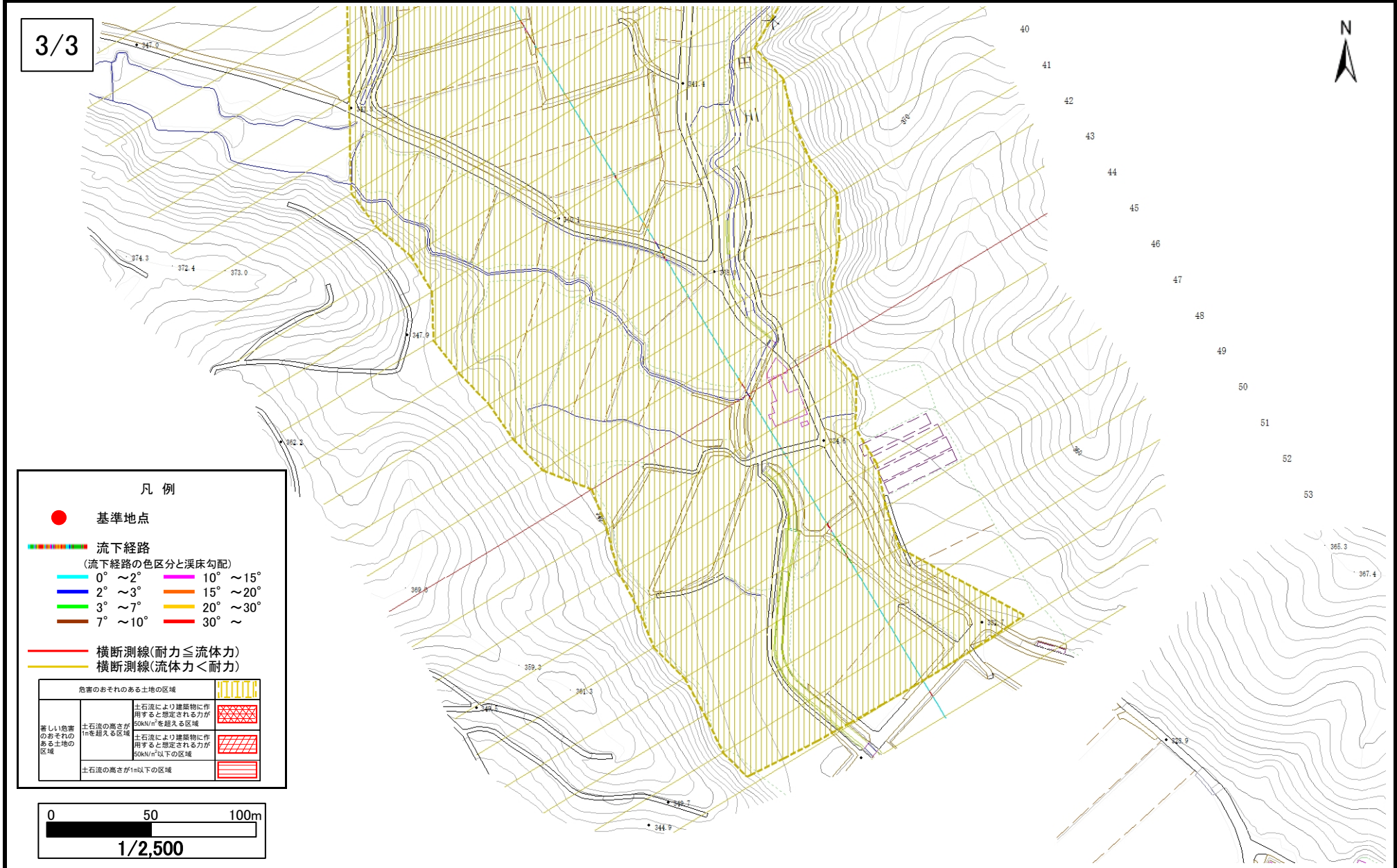


土石流区域調査

様式3-1 危害のおそれのある土地、著しい危害のおそれのある土地の設定図

調査年度 2024年度

渓流の位置	溪流番号	AN214524	溪流名	荒木田2	所在地	八幡平市荒木田第14地割
-------	------	----------	-----	------	-----	--------------



土石流区域調査書

様式3-2 建築物に作用すると想定される衝撃に関する事項

調査年度 2024年度

溪流の位置
溪流番号 AN214524
溪流名 荒木田2
所在地 八幡平市荒木田第14地割

横断測線番号	土石流の高さh(m)	土石流の流体力Fd(kN/m ²)	建築物の耐力P2(kN/m ²)	横断測線番号	土石流の高さh(m)	土石流の流体力Fd(kN/m ²)	建築物の耐力P2(kN/m ²)
No.0	0.90	10.10	8.32	No.27	0.99	7.00	7.73
No.1	1.35	17.33	6.13	No.28	1.01	6.88	7.60
No.2	1.51	18.38	5.70	No.29	0.99	7.19	7.71
No.3	0.93	9.03	8.12	No.30	1.06	5.85	7.31
No.4	1.38	16.98	6.05	No.31	1.05	5.93	7.35
No.5	1.06	12.18	7.30	No.32	1.02	6.35	7.55
No.6	0.92	9.05	8.13	No.33	1.00	6.55	7.64
No.7	0.91	9.39	8.25	No.34	1.05	5.94	7.35
No.8	0.93	8.93	8.11	No.35	1.07	5.72	7.27
No.9	0.91	9.24	8.22	No.36	1.03	6.13	7.47
No.10	0.91	9.29	8.24	No.37	1.07	5.70	7.26
No.11	0.95	8.04	7.97	No.38	1.02	6.20	7.51
No.12	0.89	9.04	8.36	No.39	1.08	5.50	7.20
No.13	0.88	9.37	8.48	No.40	0.97	6.74	7.79
No.14	0.90	8.86	8.29	No.41	0.98	6.69	7.77
No.15	1.09	10.50	7.17	No.42	1.01	6.33	7.60
No.16	1.21	12.73	6.62	No.43	1.04	5.98	7.43
No.17	0.94	8.34	8.00	No.44	1.10	9.02	7.12
No.18	0.95	8.24	7.96	No.45	1.00	6.60	7.62
No.19	0.96	8.07	7.91	No.46	1.05	6.00	7.35
No.20	0.96	7.97	7.89	No.47	1.08	5.67	7.19
No.21	0.95	8.16	7.97	No.48	1.07	5.85	7.27
No.22	0.96	7.98	7.90	No.49	1.03	6.28	7.48
No.23	0.99	6.97	7.69	No.50	1.11	5.30	7.05
No.24	0.96	7.42	7.88	No.51	1.11	5.32	7.06
No.25	0.99	6.93	7.68	No.52	1.17	4.54	6.77
No.26	1.00	6.85	7.66	No.53	1.07	5.44	7.25