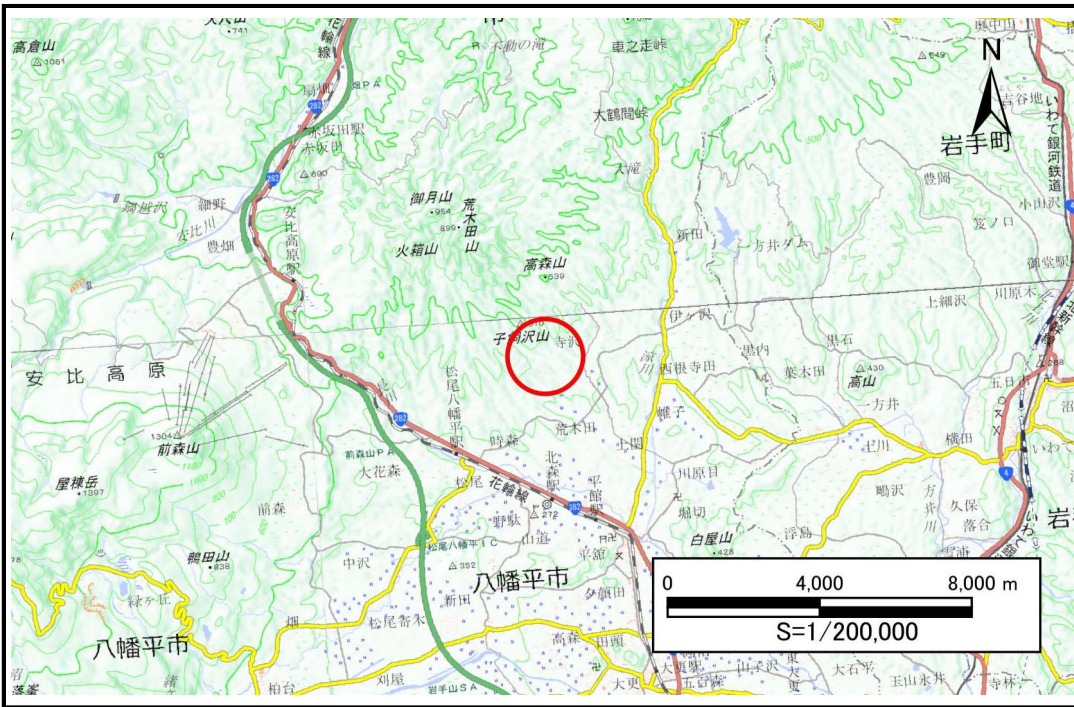


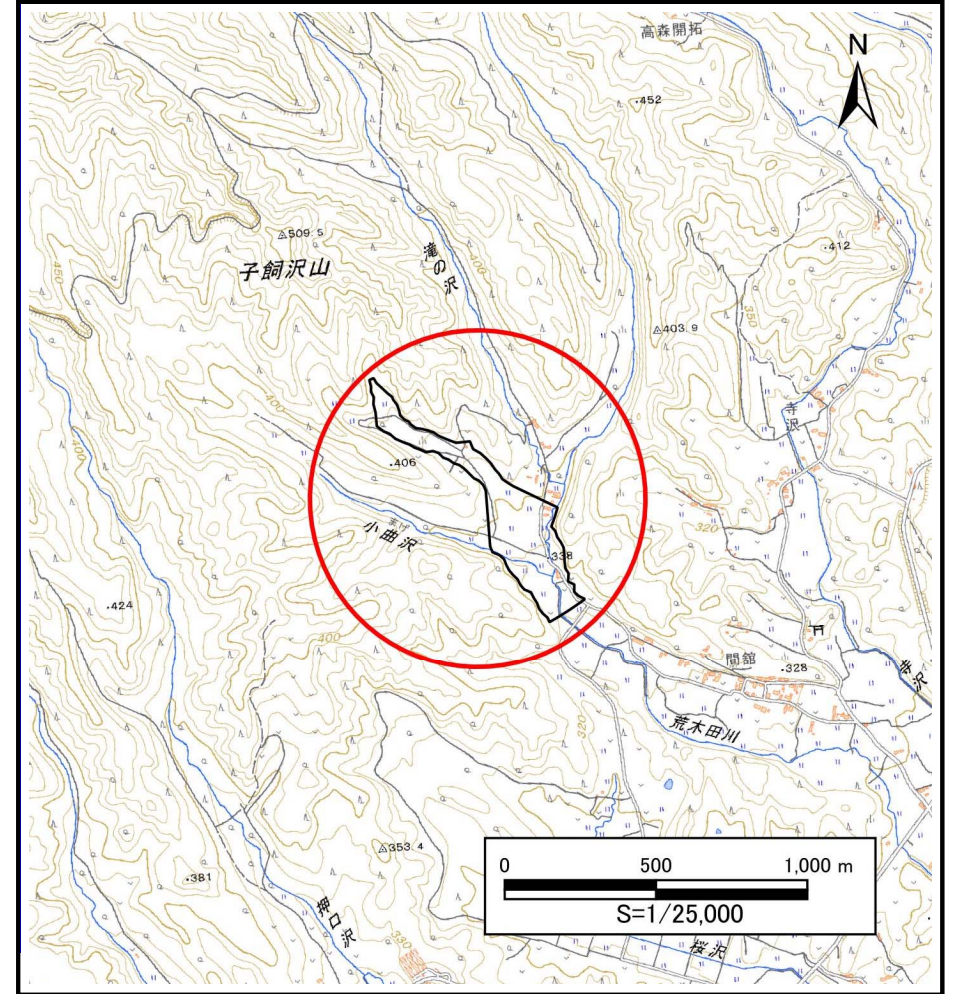
土砂災害防止に関する基礎調査(土石流)

表紙 概況,位置図

自然現象の種類	土石流
溪流番号	AN214523
水系名	北上川
河川名	荒木田川
溪流名	荒木田1
所在	八幡平市荒木田第14地割
調査機関	盛岡広域振興局土木部岩手土木センター



位置図(S=1:200,000)



概況図(S=1:25,000)

土石流区域調査

様式3-1 危害のおそれのある土地、著しい危害のおそれのある土地の設定図 (A3)

調査年度

2024年度

溪流の位置

溪流番号

AN214523

溪流名

荒木田1

所在地

八幡平市荒木田第14地割



凡例

● 基準地点

流下経路

(流下経路の色区分と溪床勾配)

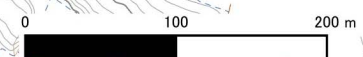
- 0° ~ 2°
- 2° ~ 3°
- 3° ~ 7°
- 7° ~ 10°
- 10° ~ 15°
- 15° ~ 20°
- 20° ~ 30°
- 30° ~

横断測線(耐力 ≤ 流体力)

横断測線(流体力 < 耐力)

危害のおそれのある土地の区域		
著しい危害のおそれのある土地の区域	土石流の高さが1mを超える区域	土石流により建築物に作用すると想定される力が50kN/m ² を超える区域
	土石流の高さが1mを超える区域	土石流により建築物に作用すると想定される力が50kN/m ² 以下の区域
	土石流の高さが1m以下の区域	

1:5000

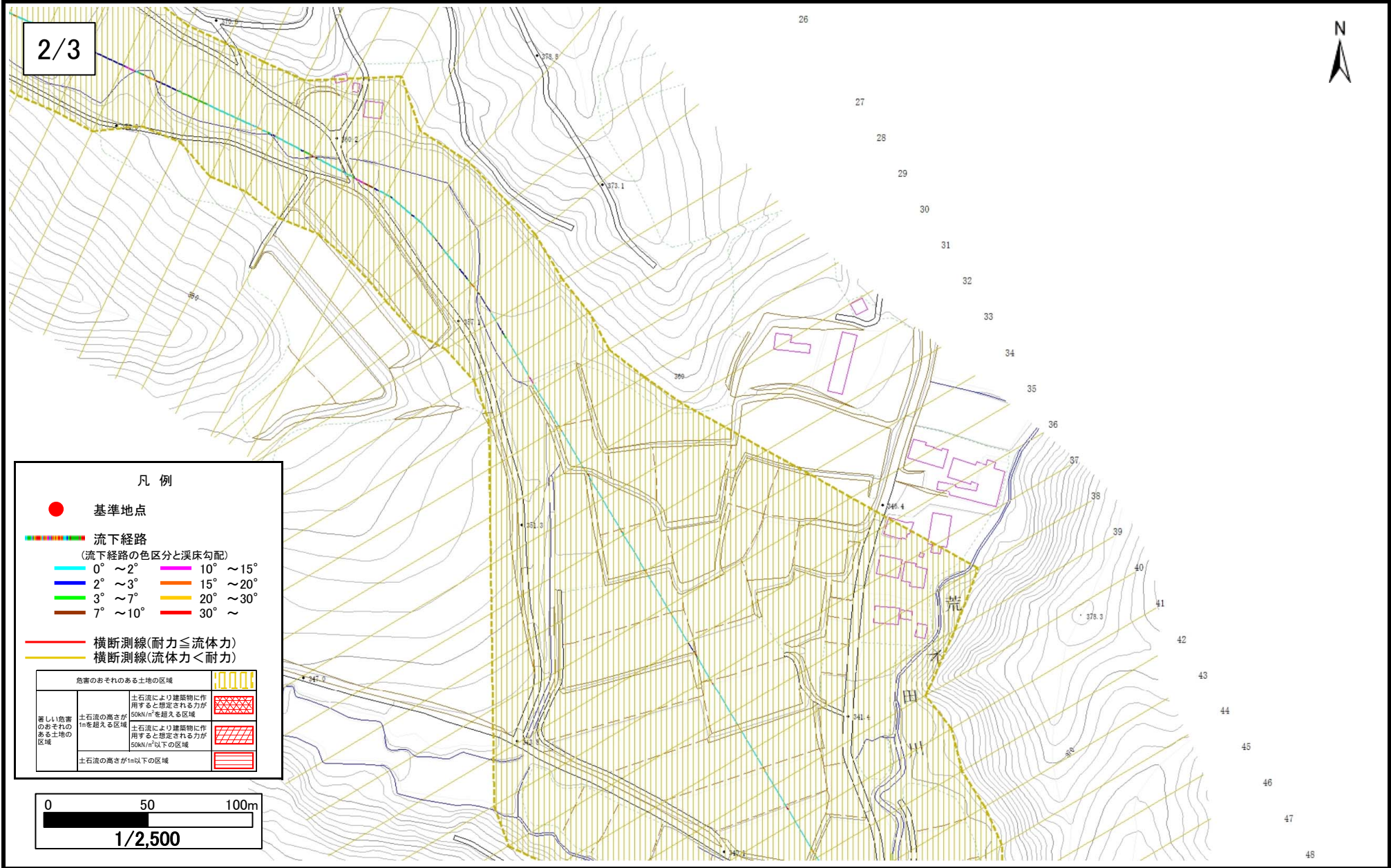


土石流区域調査

様式3-1 危害のおそれのある土地、著しい危害のおそれのある土地の設定図

調査年度 2024年度

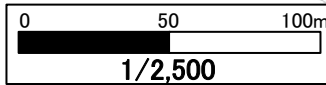
渓流の位置 渓流番号 AN214523 渓流名 荒木田1 所在地 八幡平市荒木田第14地割



凡例

- 基準地点
- 流下経路
(流下経路の色区分と溪床勾配)
 - 0° ~ 2°
 - 2° ~ 3°
 - 3° ~ 7°
 - 7° ~ 10°
 - 10° ~ 15°
 - 15° ~ 20°
 - 20° ~ 30°
 - 30° ~
- 横断測線(耐力 ≤ 流体力)
- 横断測線(流体力 < 耐力)

危害のおそれのある土地の区域		凡例
著しい危害のおそれのある土地の区域	土石流の高さが1mを超える区域	土石流により建築物に作用すると想定される力が50kN/m ² を超える区域
	土石流の高さが1mを超える区域	土石流により建築物に作用すると想定される力が50kN/m ² 以下の区域
	土石流の高さが1m以下の区域	



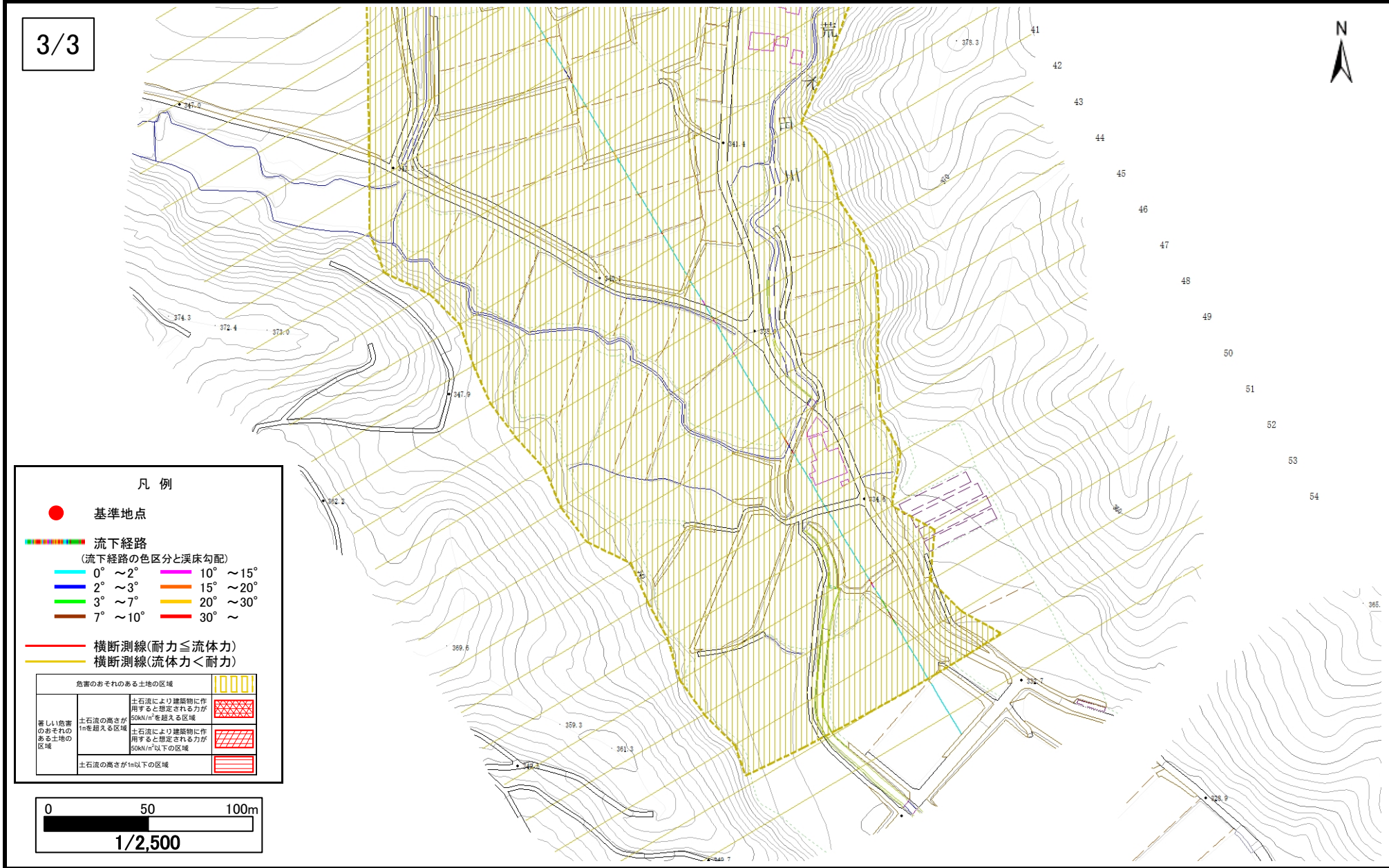
土石流区域調書

様式3-1 危害のおそれのある土地、著しい危害のおそれのある土地の設定図

調査年度	2024年度
所在地	八幡平市荒木田第14地割

溪流の位置	溪流番号	AN214523	溪流名	荒木田1	所在地	八幡平市荒木田第14地割
-------	------	----------	-----	------	-----	--------------

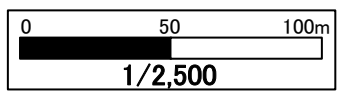
3/3



凡例

- 基準地点
- 流下経路
(流下経路の色区分と溪床勾配)
 - 0° ~ 2°
 - 2° ~ 3°
 - 3° ~ 7°
 - 7° ~ 10°
 - 10° ~ 15°
 - 15° ~ 20°
 - 20° ~ 30°
 - 30° ~
- 横断測線(耐力 ≤ 流体力)
- 横断測線(流体力 < 耐力)

危険のおそれのある土地の区域	土石流により建築物に作用すると想定される力が50kN/m ² を超える区域	
著しい危害のおそれのある土地の区域	土石流により建築物に作用すると想定される力が50kN/m ² 以下の区域	
土石流の高さが1m以下の区域		



土石流区域調査書

様式3-2 建築物に作用すると想定される衝撃に関する事項

調査年度 2024年度

渓流の位置
溪流番号 AN214523
溪流名 荒木田1
所在地 八幡平市荒木田第14地割

横断測線番号	土石流の高さh(m)	土石流の流体力Fd(kN/m ²)	建築物の耐力P2(kN/m ²)	横断測線番号	土石流の高さh(m)	土石流の流体力Fd(kN/m ²)	建築物の耐力P2(kN/m ²)
No.0	0.96	22.83	7.87	No.27	0.60	3.48	11.70
No.1	0.93	19.30	8.11	No.28	0.60	3.37	11.61
No.2	0.70	11.01	10.20	No.29	0.59	3.52	11.84
No.3	0.52	7.43	13.18	No.30	0.61	3.23	11.49
No.4	0.70	9.82	10.17	No.31	0.61	3.24	11.50
No.5	0.54	6.18	12.80	No.32	0.60	3.39	11.74
No.6	0.54	6.24	12.86	No.33	0.62	3.07	11.34
No.7	0.55	5.18	12.59	No.34	0.63	2.99	11.25
No.8	0.56	4.60	12.37	No.35	0.61	3.14	11.50
No.9	0.56	4.67	12.45	No.36	0.61	3.13	11.49
No.10	0.56	4.60	12.37	No.37	0.64	2.77	11.03
No.11	0.57	4.29	12.23	No.38	0.63	2.85	11.16
No.12	0.56	4.42	12.38	No.39	0.62	2.94	11.31
No.13	0.56	4.38	12.34	No.40	0.61	3.06	11.50
No.14	0.56	4.49	12.47	No.41	0.60	3.12	11.61
No.15	0.54	4.79	12.83	No.42	0.59	3.26	11.83
No.16	0.55	4.62	12.63	No.43	0.58	3.38	12.01
No.17	0.54	4.84	12.90	No.44	0.58	3.41	12.07
No.18	0.54	4.83	12.88	No.45	0.60	3.18	11.70
No.19	0.56	4.45	12.42	No.46	0.62	3.00	11.41
No.20	0.56	4.43	12.40	No.47	0.57	3.48	12.18
No.21	0.56	4.42	12.39	No.48	0.59	3.27	11.85
No.22	0.59	3.77	11.91	No.49	0.62	2.97	11.36
No.23	0.56	4.06	12.31	No.50	0.64	2.81	11.08
No.24	0.57	4.01	12.24	No.51	0.62	2.97	11.36
No.25	0.59	3.75	11.90	No.52	0.64	2.80	11.06
No.26	0.59	3.71	11.87	No.53	0.67	2.43	10.60

