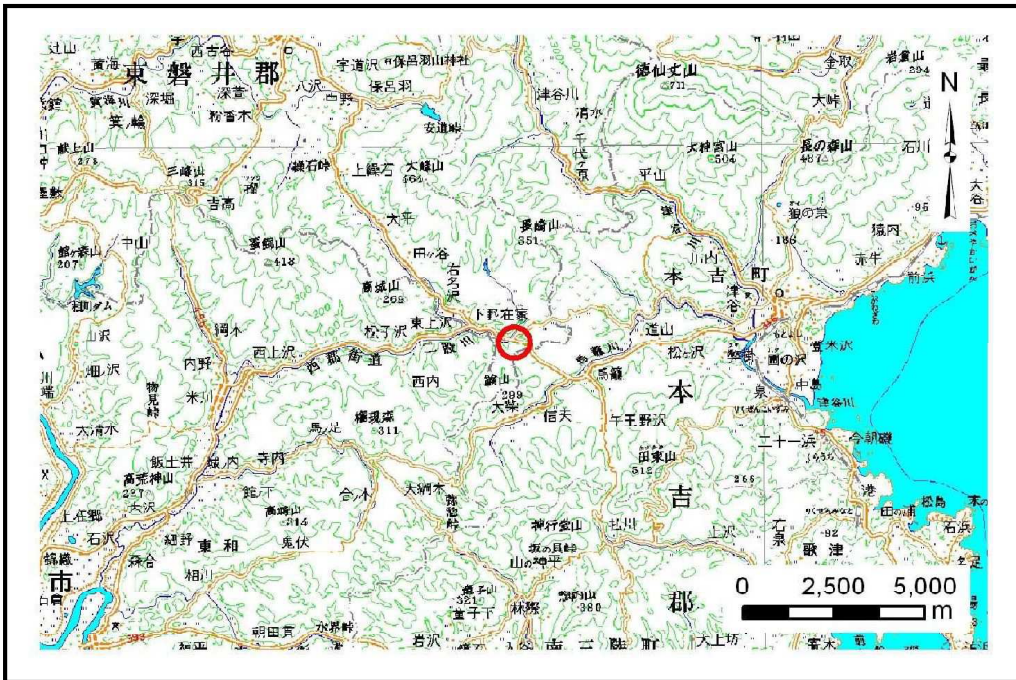


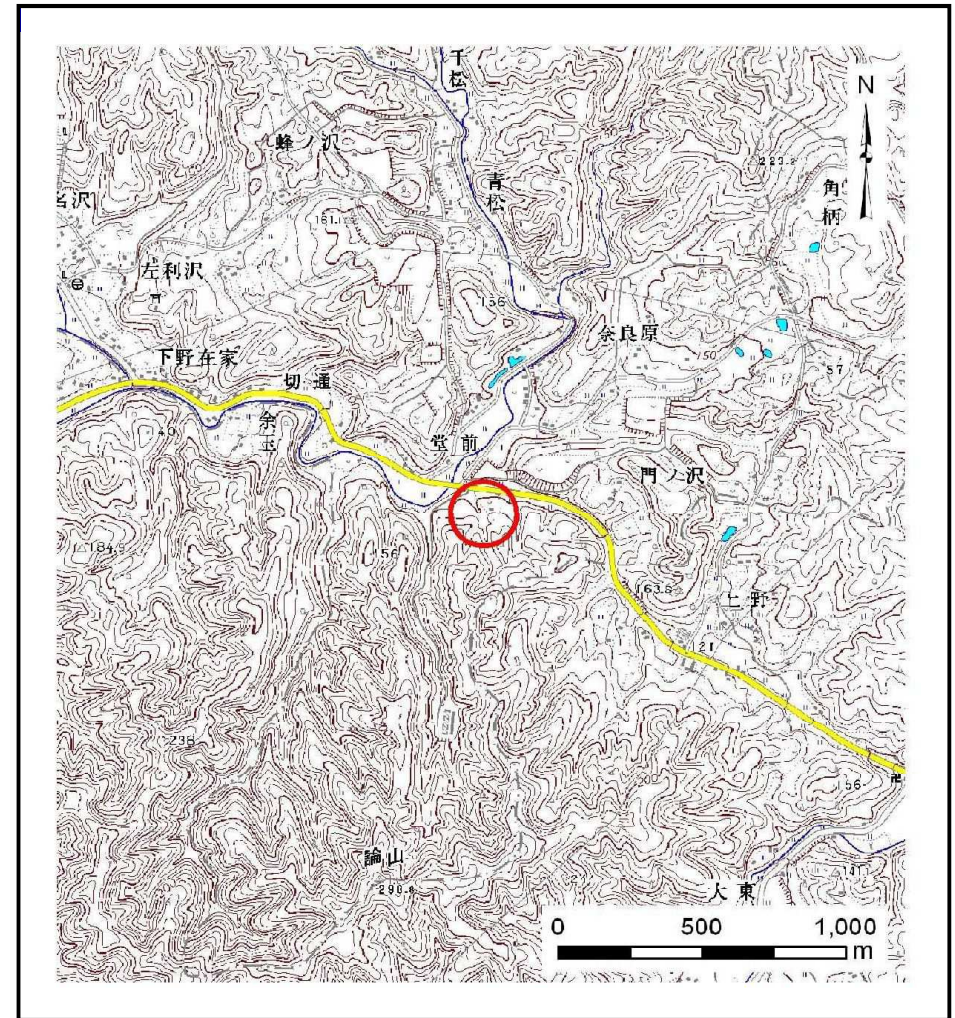
土砂災害防止に関する基礎調査(土石流)

表紙 位置,位置図

自然現象の種類	土石流
溪流番号	J186123
水系名	北上川
河川名	二股川
溪流名	佐成倉の沢2
所在地	一関市藤沢町大籠字佐成倉・字門ノ沢
調査機関	岩手県南広域振興局土木部千厩土木センター



位置図(S=1:200,000)



概況図(S=1:25,000)

土石流区域調査

様式3-1 危害のおそれのある土地、著しい危害のおそれのある土地の設定図

調査年度 平成23年度

溪流の位置 溪流番号 J186123 溪流名 佐成倉の沢2 所在地 一関市藤沢町大籠字佐成倉・字門ノ沢

