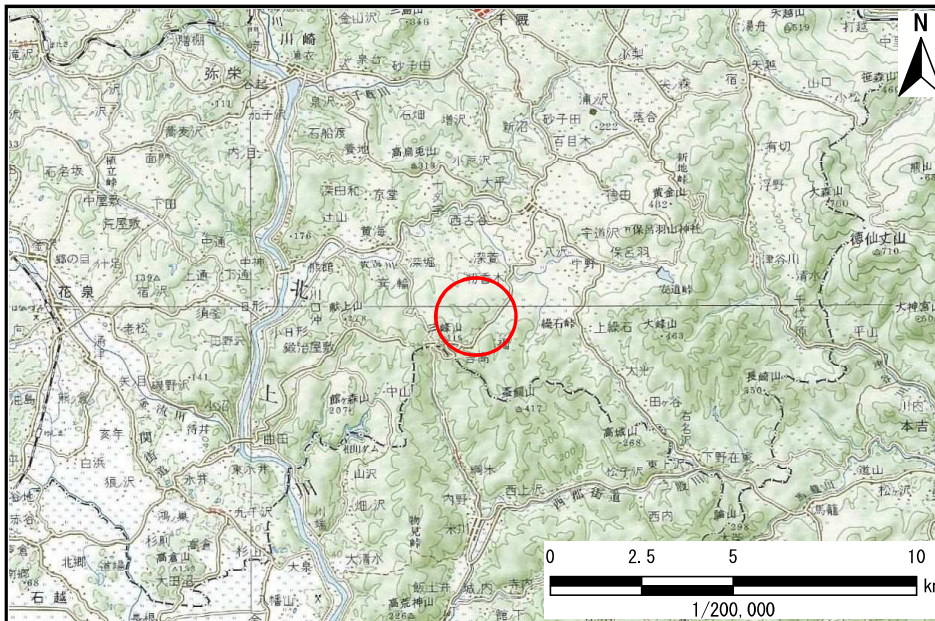


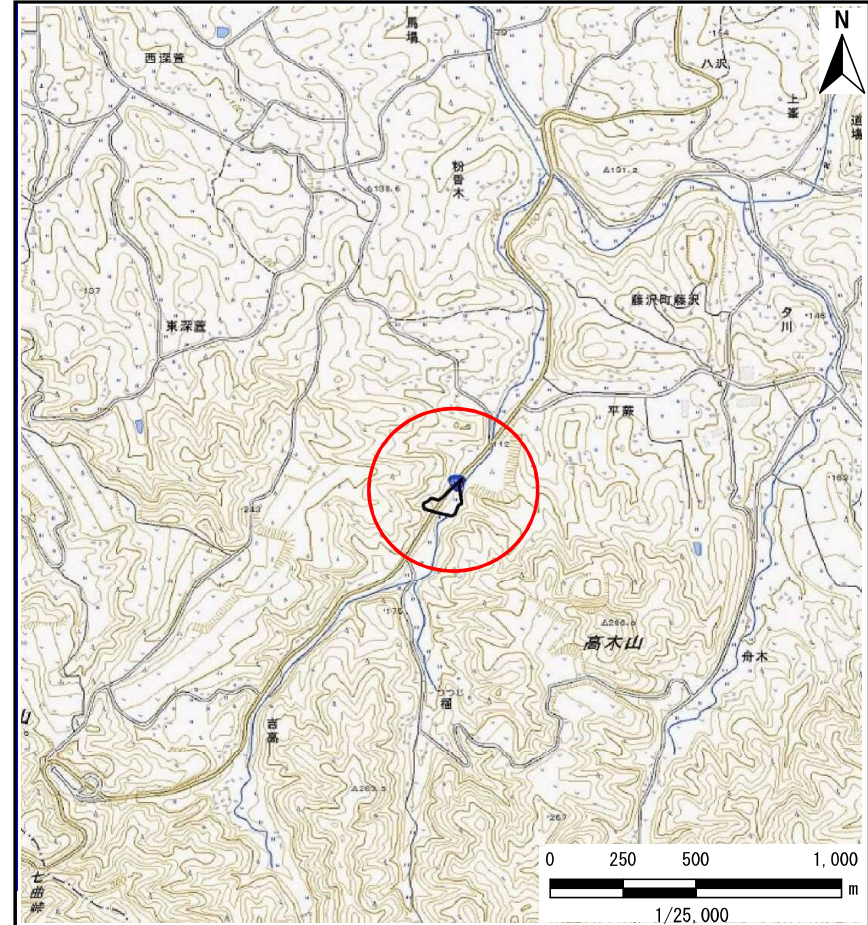
土砂災害防止に関する基礎調査(土石流)

表紙 位置,位置図

自然現象の種類	土石流
溪流番号	J185104
水系名	北上川
河川名	黄海川
溪流名	平蕨の沢
所在地	一関市藤沢町藤沢粉香木
調査機関	県南広域振興局土木 千厩土木センター



位置図(S=1:200,000)



概況図(S=1:25,000)

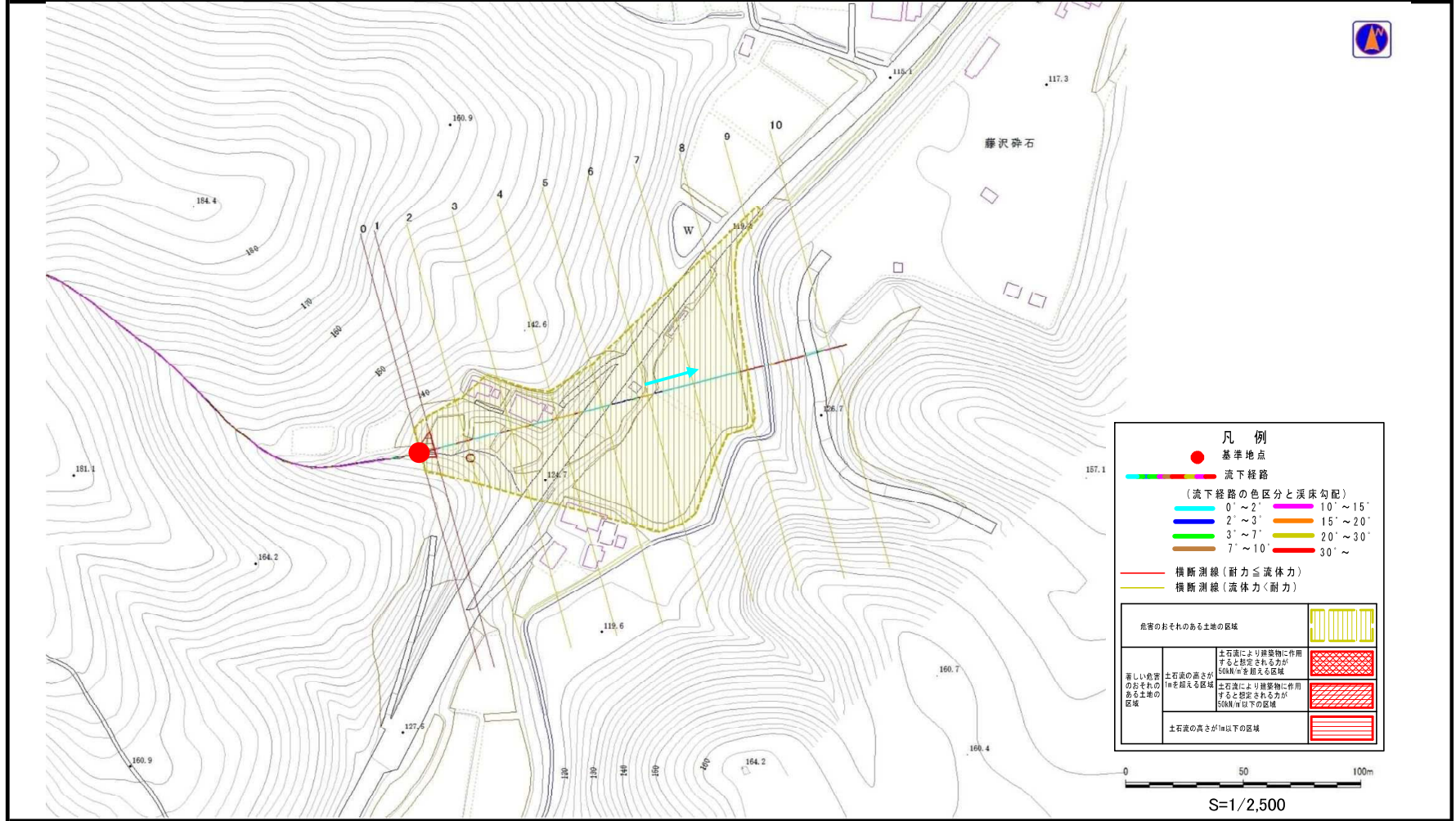
国土地理院の電子地形図200000『一関』及び電子地形図25000『米川』を掲載

土石流区域調書

様式3-1 危害のおそれのある土地、著しい危害のおそれのある土地の設定図

調査年度

溪流の位置	溪流番号	溪流名	所在地
	J185104	平蔵の沢	一関市藤沢町藤沢粉香水



土石流区域調査書

様式3-2 建築物に作用すると想定される衝撃に関する事項

					調査年度			
					調査年度			
溪流の位置	溪流番号	J185104	溪流名	平蕨の沢	所在地	一関市藤沢町藤沢粉香木		
横断測線番号	土石流の高さh(m)	土石流の流体力Fd(kN/m ²)	建築物の耐力P2(kN/m ²)	横断測線番号	土石流の高さh(m)	土石流の流体力Fd(kN/m ²)	建築物の耐力P2(kN/m ²)	
No.0	0.85	28.70	8.68					
No.1	0.50	13.78	13.72					
No.2	0.40	9.76	16.64					
No.3	0.39	8.72	17.17					
No.4	0.36	6.23	18.37					
No.5	0.35	6.50	18.75					
No.6	0.36	6.26	18.42					
No.7	0.36	5.78	18.55					
No.8	0.35	4.74	18.83					
No.9	0.35	4.14	18.86					
No.10	0.00	0.00	0.00					