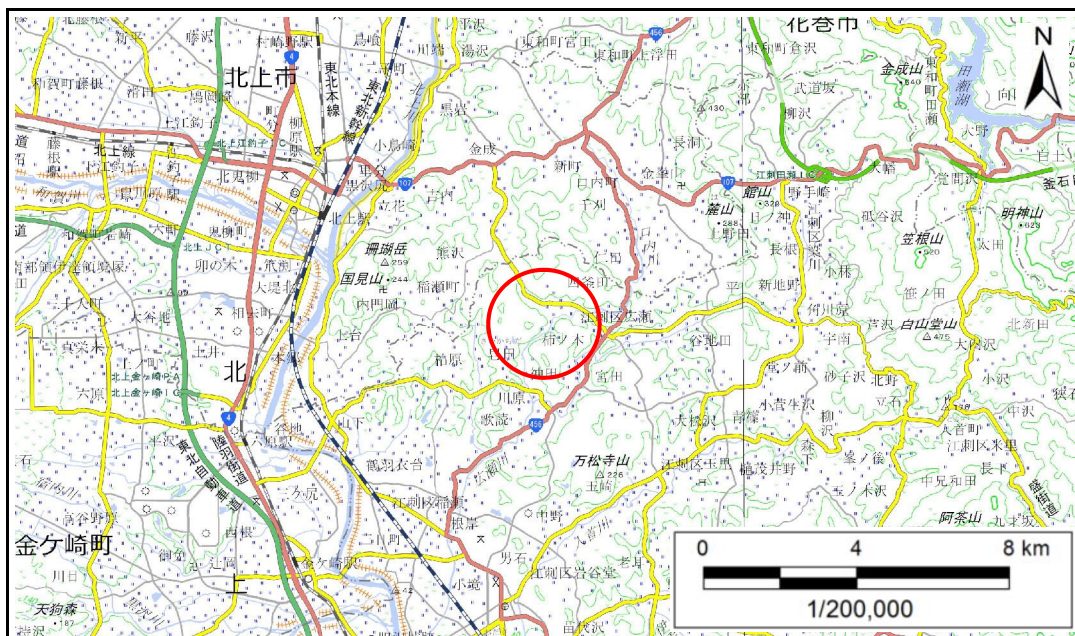


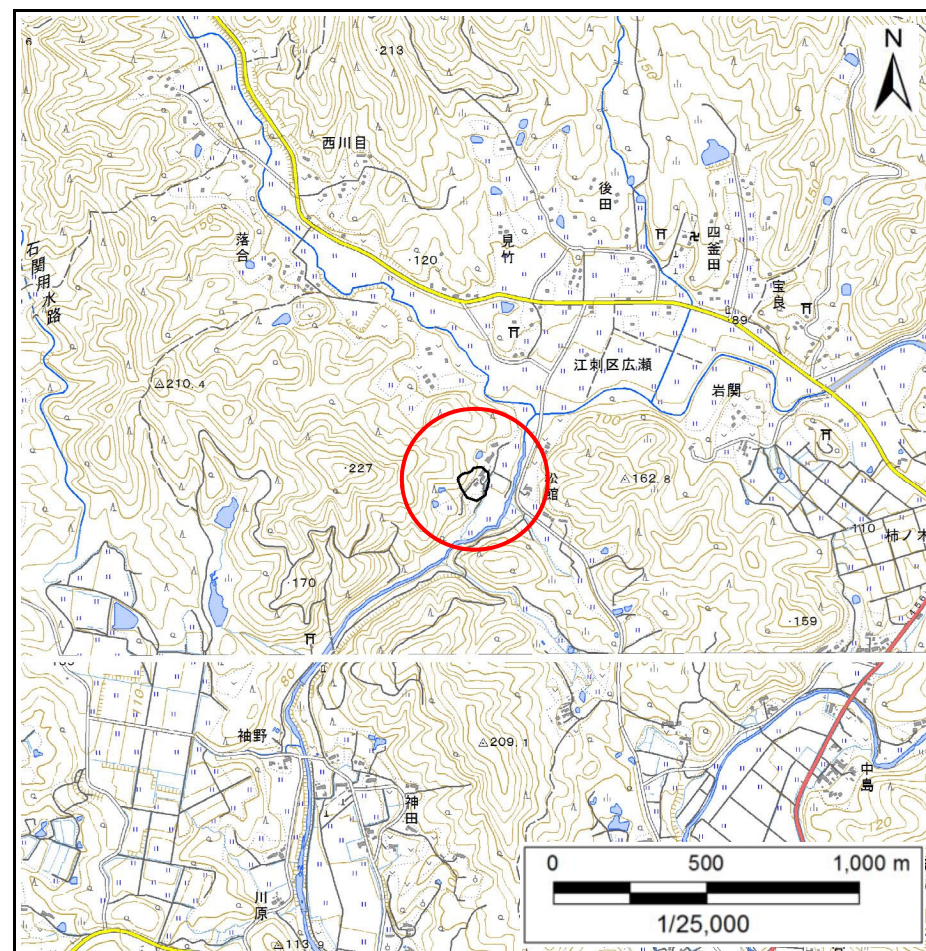
土砂災害防止に関する基礎調査(急傾斜地の崩壊)

表紙 概況、位置図

自然現象の種類	急傾斜地の崩壊
箇所番号	145AN0391
箇所名	落合A
所在地	奥州市江刺広瀬字落合
調査機関	岩手県南広域振興局土木部



概況図(S=1:200,000)



位置図(S=1:25,000)

国土地理院の電子地形図200000『一関』及び電子地形図25000『口内』『陸中江刺』を掲載

急傾斜地の崩壊区域調書

様式3-1 危害のおそれのある土地、著しい危害のおそれのある土地の設定図

調査年度

令和4年度

急傾斜地の位置

箇所番号

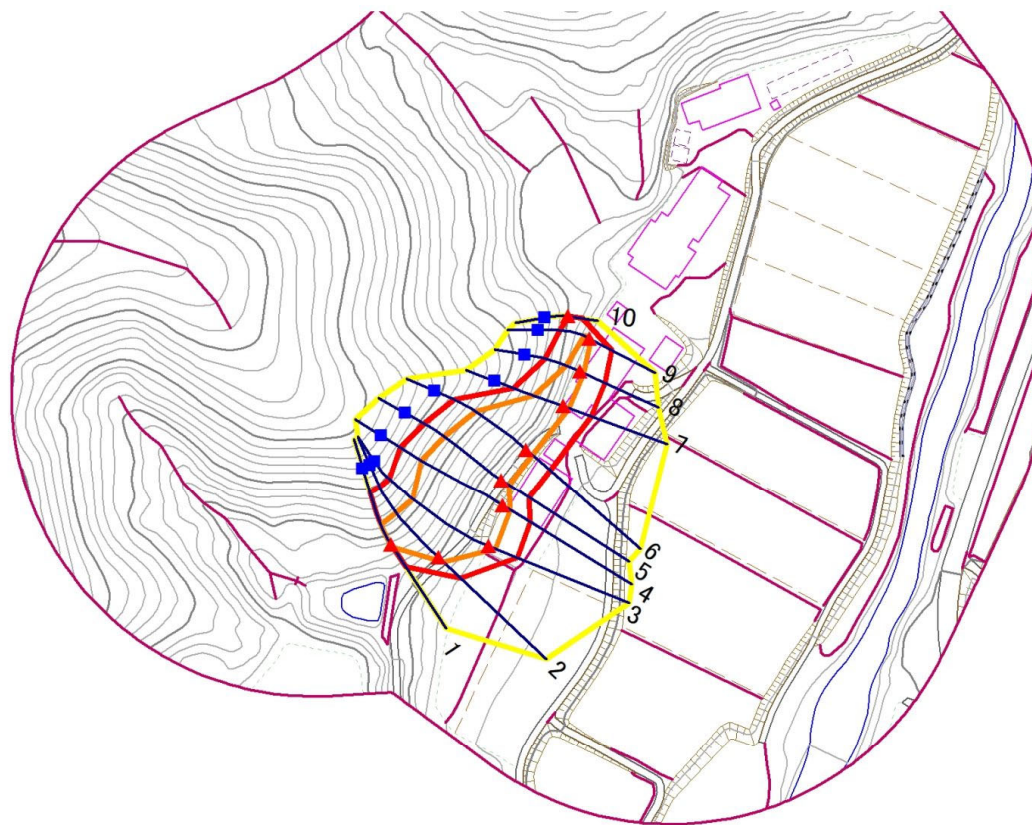
145AN0391

箇所名

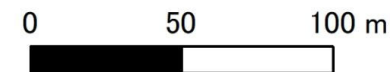
落合A

所在地

奥州市江刺広瀬字落合



1:2,500



凡例

- 上端
- ▲ 下端

— 横断測線

— 危害のおそれのある土地の区域

— 著しい危害のおそれのある土地の区域

— 土石等の移動による力が $100\text{kN}/\text{m}^2$ を超える範囲

— 土石等の堆積高が 3m を超える範囲

急傾斜地の崩壊区域調査

様式3-2 建築物に作用すると想定される衝撃に関する事項(1/1)

調査年度	令和4年度
------	-------

急傾斜地の位置		箇所番号		145AN0391		箇所名		落合A		所在地		奥州市江刺広瀬字落合				
横断 測線 番号	急傾斜地の下端に隣接する土地								急傾斜地内							
	土石等の移動の高さと力の大きさ				土石等の堆積高さとの大きさ				土石等の移動の高さと力の大きさ				土石等の堆積高さとの大きさ			
	区分	高さ (m)	下端からの距離 (m)	力の大きさ (kN/m ²)	区分	下端からの水平 距離(m)	高さ (m)	力の大きさ (kN/m ²)	区分	高さ (m)	上端からの比高 (m)	力の大きさ (kN/m ²)	区分	上端からの比高 (m)	高さ (m)	力の大きさ (kN/m ²)
1	100kN/m ² を超える	1.00	0.00 ~ 1.00	114.98	3mを超える	— ~ —	—	—	100kN/m ² を超える	1.00	11.92 ~ 16.50	114.98	3mを超える	— ~ —	—	—
	それ以外	1.00	1.00 ~ 8.78	100.00	それ以外	0.00 ~ 8.78	2.14	10.81	それ以外	1.00	5.00 ~ 11.92	100.00	それ以外	5.00 ~ 16.50	2.14	10.81
2	100kN/m ² を超える	1.00	0.00 ~ 2.07	132.10	3mを超える	— ~ —	—	—	100kN/m ² を超える	1.00	11.45 ~ 24.35	132.10	3mを超える	— ~ —	—	—
	それ以外	1.00	2.07 ~ 9.86	100.00	それ以外	0.00 ~ 9.86	2.48	12.54	それ以外	1.00	5.00 ~ 11.45	100.00	それ以外	5.00 ~ 24.35	2.48	12.54
3	100kN/m ² を超える	1.00	0.00 ~ 2.44	138.18	3mを超える	— ~ —	—	—	100kN/m ² を超える	1.00	11.36 ~ 30.20	138.18	3mを超える	— ~ —	—	—
	それ以外	1.00	2.44 ~ 10.23	100.00	それ以外	0.00 ~ 10.23	2.90	14.68	それ以外	1.00	5.00 ~ 11.36	100.00	それ以外	5.00 ~ 30.20	2.90	14.68
4	100kN/m ² を超える	1.00	0.00 ~ 2.91	146.06	3mを超える	— ~ —	—	—	100kN/m ² を超える	1.00	10.81 ~ 31.80	146.06	3mを超える	— ~ —	—	—
	それ以外	1.00	2.91 ~ 10.69	100.00	それ以外	0.00 ~ 10.69	3.00	15.16	それ以外	1.00	5.00 ~ 10.81	100.00	それ以外	5.00 ~ 31.80	3.00	15.16
5	100kN/m ² を超える	1.00	0.00 ~ 2.85	145.09	3mを超える	— ~ —	—	—	100kN/m ² を超える	1.00	10.67 ~ 27.68	145.09	3mを超える	— ~ —	—	—
	それ以外	1.00	2.85 ~ 10.63	100.00	それ以外	0.00 ~ 10.63	2.94	14.86	それ以外	1.00	5.00 ~ 10.67	100.00	それ以外	5.00 ~ 27.68	2.94	14.86
6	100kN/m ² を超える	1.00	0.00 ~ 2.70	142.54	3mを超える	— ~ —	—	—	100kN/m ² を超える	1.00	10.68 ~ 25.63	142.54	3mを超える	— ~ —	—	—
	それ以外	1.00	2.70 ~ 10.48	100.00	それ以外	0.00 ~ 10.48	2.94	14.84	それ以外	1.00	5.00 ~ 10.68	100.00	それ以外	5.00 ~ 25.63	2.94	14.84
7	100kN/m ² を超える	1.00	0.00 ~ 1.99	130.71	3mを超える	— ~ —	—	—	100kN/m ² を超える	1.00	10.54 ~ 18.20	130.71	3mを超える	— ~ —	—	—
	それ以外	1.00	1.99 ~ 9.77	100.00	それ以外	0.00 ~ 9.77	2.35	11.86	それ以外	1.00	5.00 ~ 10.54	100.00	それ以外	5.00 ~ 18.20	2.35	11.86
8	100kN/m ² を超える	1.00	0.00 ~ 1.13	117.10	3mを超える	— ~ —	—	—	100kN/m ² を超える	1.00	10.57 ~ 14.20	117.10	3mを超える	— ~ —	—	—
	それ以外	1.00	1.13 ~ 8.92	100.00	それ以外	0.00 ~ 8.92	2.15	10.84	それ以外	1.00	5.00 ~ 10.57	100.00	それ以外	5.00 ~ 14.20	2.15	10.84
9	100kN/m ² を超える	1.00	0.00 ~ 0.48	107.18	3mを超える	— ~ —	—	—	100kN/m ² を超える	1.00	10.74 ~ 12.20	107.18	3mを超える	— ~ —	—	—
	それ以外	1.00	0.48 ~ 8.27	100.00	それ以外	0.00 ~ 8.27	2.09	10.57	それ以外	1.00	5.00 ~ 10.74	100.00	それ以外	5.00 ~ 12.20	2.09	10.57
10	100kN/m ² を超える	—	— ~ —	—	3mを超える	— ~ —	—	—	100kN/m ² を超える	—	— ~ —	—	3mを超える	— ~ —	—	—
	それ以外	1.00	0.00 ~ 4.73	58.95	それ以外	0.00 ~ 0.00	1.66	8.37	それ以外	1.00	5.00 ~ 5.00	58.95	それ以外	5.00 ~ 5.00	1.66	8.37
	100kN/m ² を超える		~		3mを超える	~			100kN/m ² を超える		~		3mを超える	~		
	それ以外		~		それ以外	~			それ以外		~		それ以外	~		
	100kN/m ² を超える		~		3mを超える	~			100kN/m ² を超える		~		3mを超える	~		
	それ以外		~		それ以外	~			それ以外		~		それ以外	~		
	100kN/m ² を超える		~		3mを超える	~			100kN/m ² を超える		~		3mを超える	~		
	それ以外		~		それ以外	~			それ以外		~		それ以外	~		
	100kN/m ² を超える		~		3mを超える	~			100kN/m ² を超える		~		3mを超える	~		
	それ以外		~		それ以外	~			それ以外		~		それ以外	~		